

38 000

40 000

42 000

236 000

234 000

232 000

38 000

40 000

42 000

Plano Municipal de Emergência e de Proteção Civil | Município de Boticas

Mapa nº 29.1 | Folha 1

Carta do Risco de Cheias e Inundações

Escala: 1:25 000

0 0.25 0.5 km

Sistema de Referência:
ETRS89/Portugal TM06

Data de elaboração: 2019-02-20

			1	2
3	4	5	6	7
8	9	10	11	12
13	14	15	16	

Fontes: DGT (2017). CMB (2017). DGE (2018).

Cofinanciado por:



Legenda

Cheias e Inundações

■ Nula/NA

Estruturas

■ Aqueduto
■ Ponte

EEVS

- Sede das Freguesias
- Desporto
- ↑ Aerogeradores
- ↑ Hidrantes
- Condutas de água de baixa
- Condutas de água de alta
- Cursos de água
- Nascentes
- Reservatórios
- ▲ Património Arqueológico

EH

- Edificado
- Aglomerados
- BGR1

Limites Administrativos

- Freguesias
- Concelho de Boticas
- Concelhos limítrofes

Rede Viária

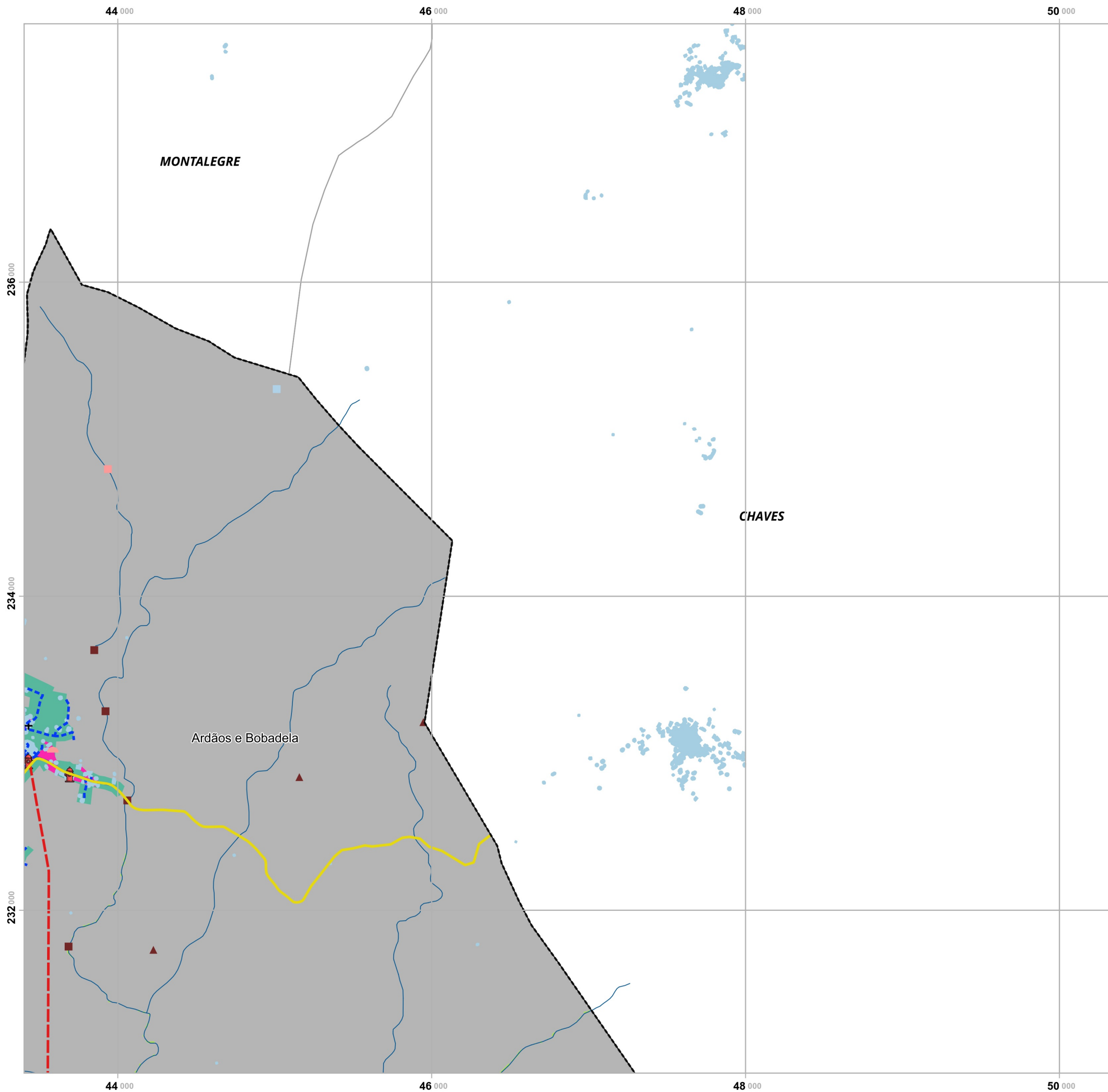
--- Estrada Municipal

MONTALEGRE

Ardãos e Bobadela

Elaborado por:





Plano Municipal de Emergência e de Proteção Civil | Município de Boticas

Mapa nº 29.1 | Folha 2

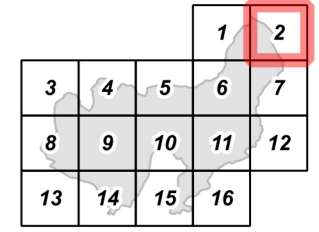
Carta do Risco de Cheias e Inundações

Escala: 1:25 000



Sistema de Referência:
ETRS89/Portugal TM06

Data de elaboração: 2019-02-20



Fontes: DGT (2017). CMB (2017). DGE (2018).

Cofinanciado por:

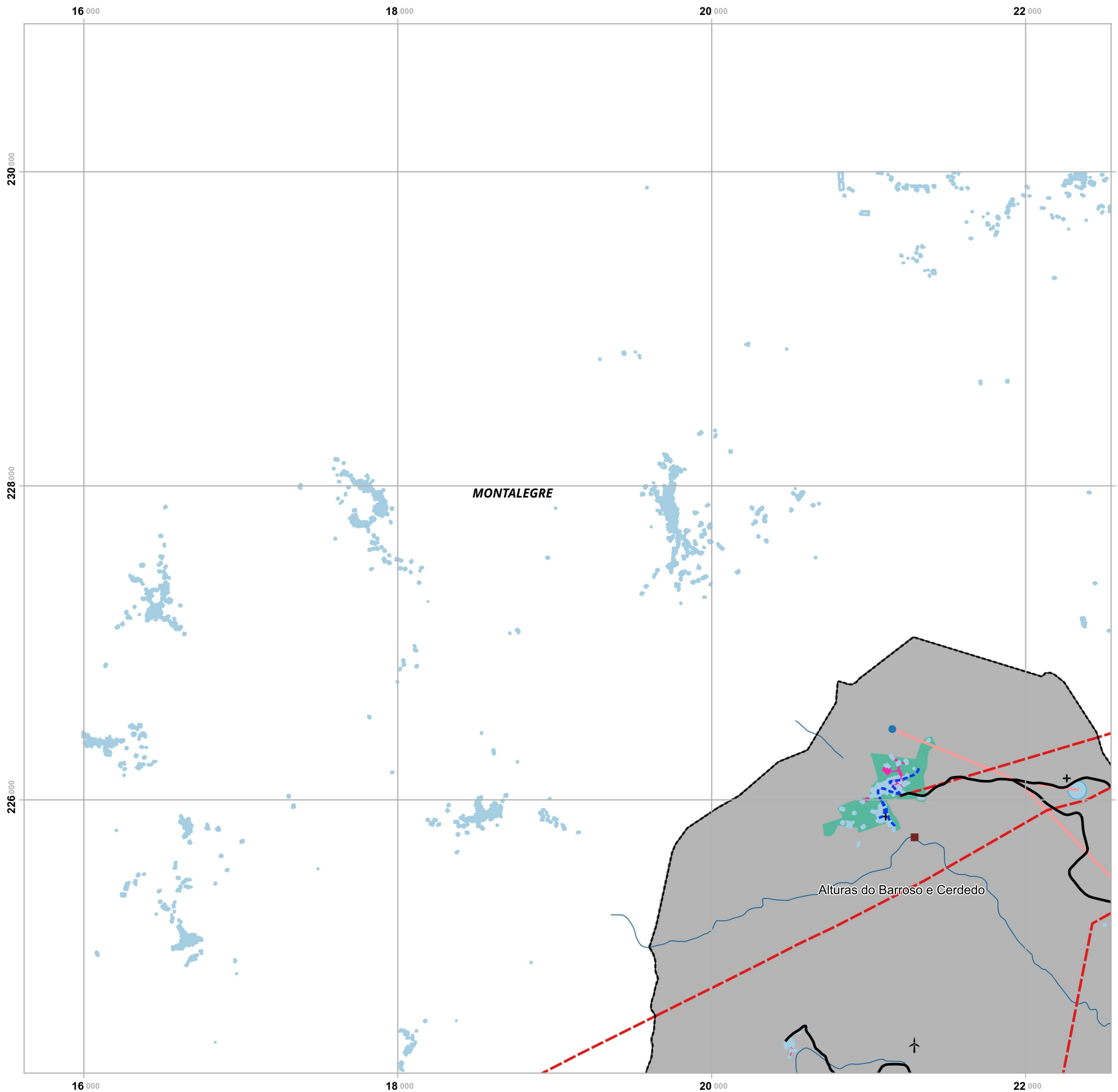


Legenda

- Cheias e Inundações**
 - Baixa
 - Nula/NA
- Estruturas**
 - Aqueduto
 - Barragem
 - Ponte
- EEVS**
 - Desporto
 - + Locais de culto
 - Rede Elétrica
 - Hidrantes
 - Conduitas de água de baixa
 - Cursos de água
 - Património Arqueológico
- EH**
 - Edificado
 - Aglomerados
 - BGRI
- Limites Administrativos**
 - Freguesias
 - Concelho de Boticas
 - Concelhos limítrofes
- Rede Viária**
 - Estrada Municipal

Elaborado por:





Plano Municipal de Emergência e de Proteção Civil | Município de Boticas

Mapa nº 29.1 | Folha 3

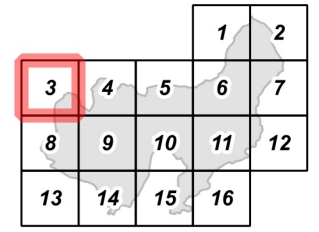
Carta do Risco de Cheias e Inundações

Escala: 1:25 000



Sistema de Referência: ETRS89/Portugal TM06

Data de elaboração: 2019-02-20



Fontes: DGT (2017). CMB (2017). DGEG (2018).

Cofinanciado por:



Legenda

- Cheias e Inundações**
 - Nula/NA
- EEVS**
 - + Locais de culto
 - Rede Elétrica
 - ↑ Aerogeradores
 - Condutas de água de baixa
 - Condutas de água de alta
 - Cursos de água
 - Nascentes
 - Reservatórios
- Rede Viária**
 - Caminho Municipal
- Estruturas**
 - Ponte
- EH**
 - Edificado
 - Aglomerados
 - BGRI
- Limites Administrativos**
 - Freguesias
 - Concelho de Boticas
 - Concelhos limítrofes

Elaborado por:

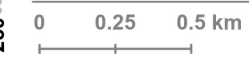


Plano Municipal de Emergência e de Proteção Civil | Município de Boticas

Mapa nº 29.1 | Folha 4

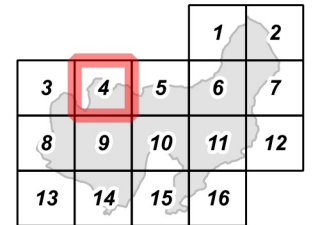
Carta do Risco de Cheias e Inundações

Escala: 1:25 000



Sistema de Referência:
ETRS89/Portugal TM06

Data de elaboração: 2019-02-20



Fontes: DGT (2017). CMB (2017). DGE (2018).

Cofinanciado por:



Legenda

Cheias e Inundações

- Baixa
- Nula/NA

Rede Viária

- Estrada Municipal
- Caminho Municipal

EEVS

- Sede das Freguesias
- Desporto
- Locais de culto
- Antenas Rádio
- Rede Elétrica
- Postos Transformação
- Aerogeradores
- Hidrantes
- Condutas de água de baixa
- Condutas de água de alta
- Captações
- Cursos de água
- Nascentes
- Reservatórios
- Património Arqueológico

Estruturas

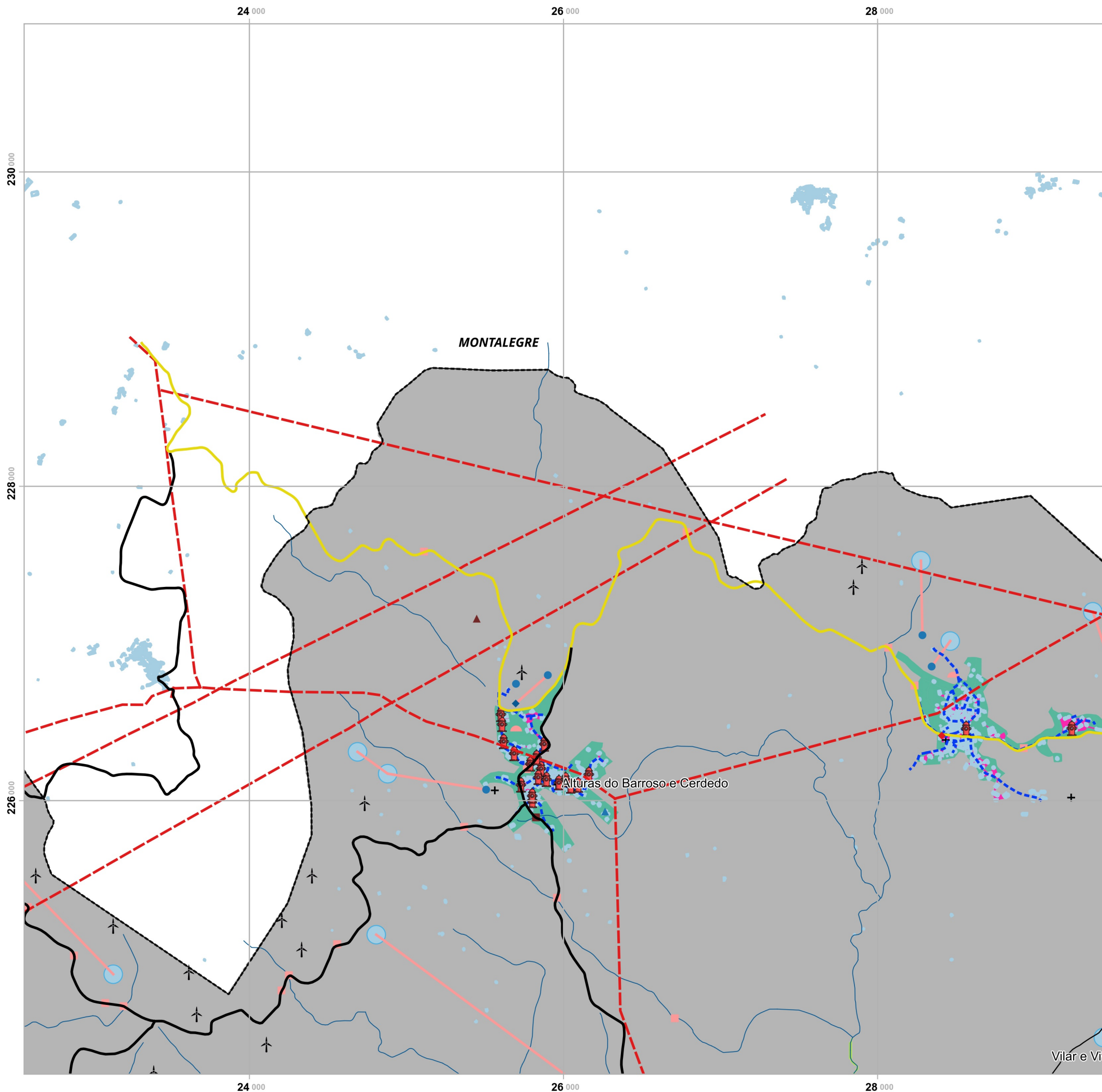
- Aqueduto
- Ponte

EH

- Edificado
- Agglomerados
- BGRI

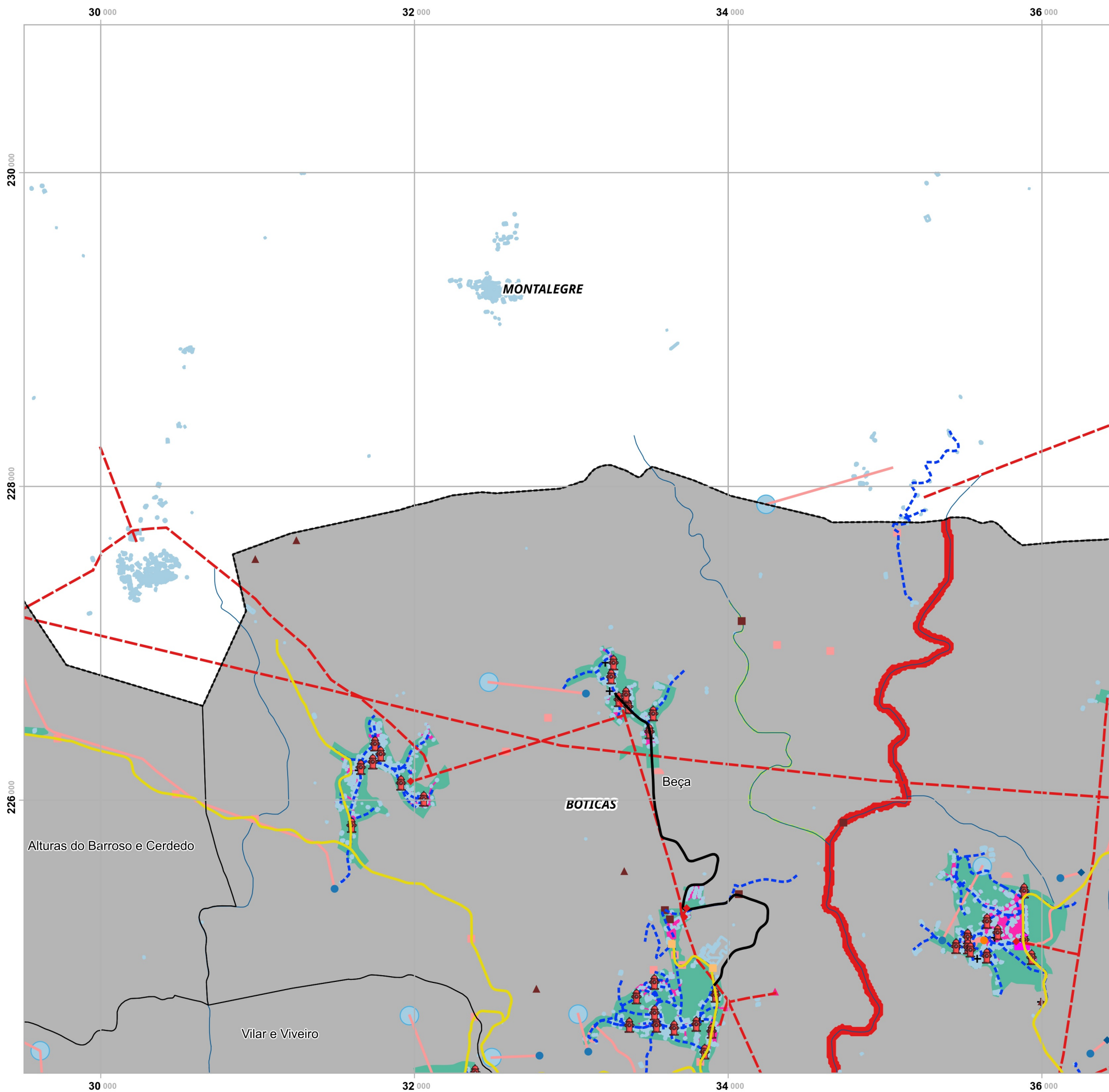
Limites Administrativos

- Freguesias
- Concelho de Boticas
- Concelhos limítrofes



Elaborado por:





Plano Municipal de Emergência e de Proteção Civil | Município de Boticas

Mapa nº 29.1 | Folha 5

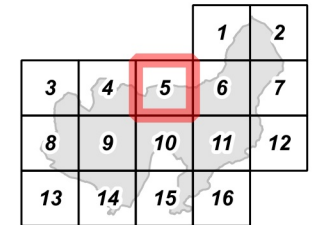
Carta do Risco de Cheias e Inundações

Escala: 1:25 000



Sistema de Referência: ETRS89/Portugal TM06

Data de elaboração: 2019-02-20



Fontes: DGT (2017). CMB (2017). DGEG (2018).

Cofinanciado por:

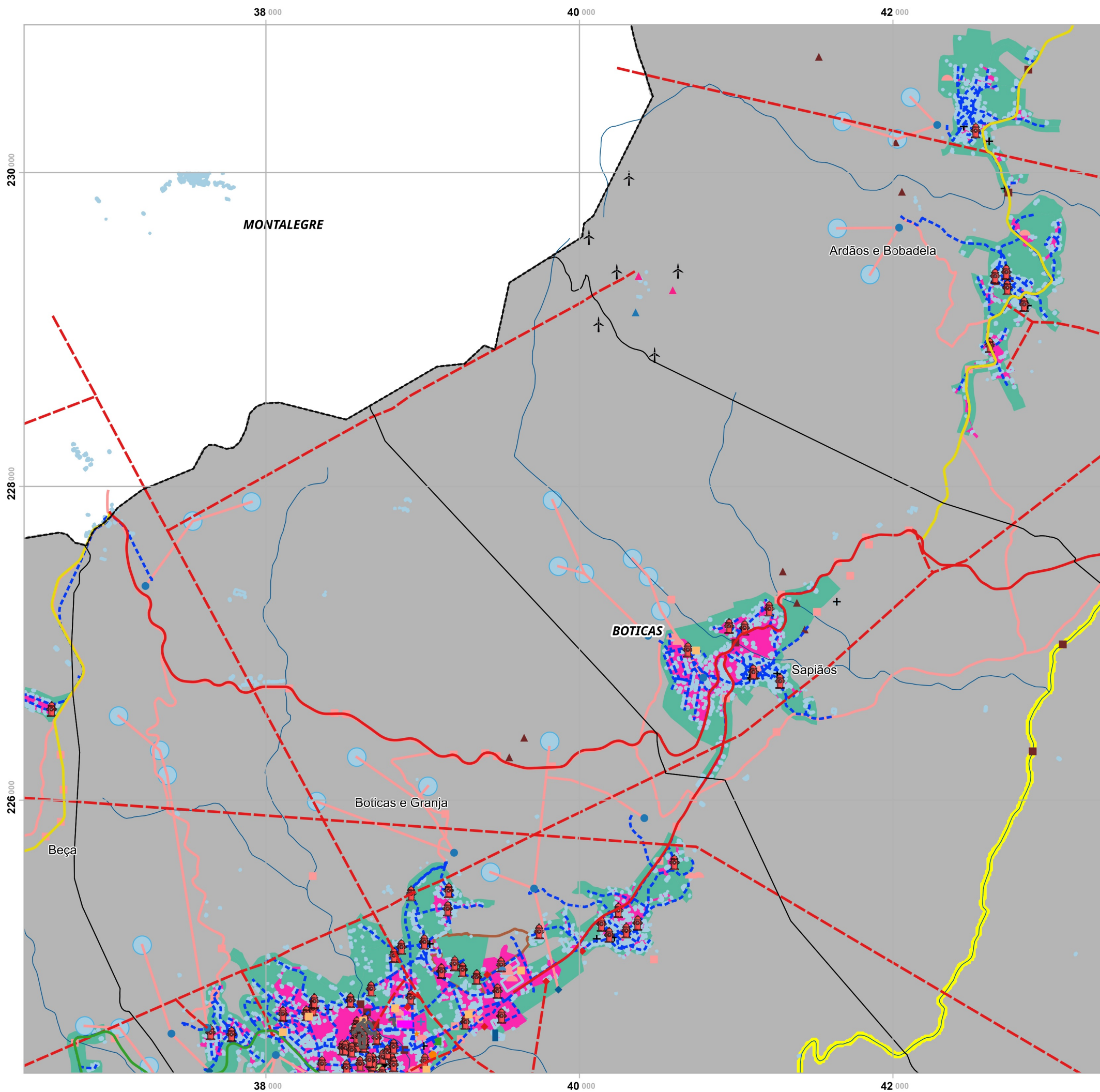


Legenda

- Cheias e Inundações**
 - Baixa
 - Elevada
 - Nula/NA
- Rede Viária**
 - Estrada Municipal
 - Caminho Municipal
- EEVS**
 - Sede das Freguesias
 - Centro Cultural
 - Desporto
 - + Locais de culto
 - ▲ Antenas
 - Rede Elétrica
 - ◆ Postos Transformação
 - Bombas Combustível
 - Hidrantes
 - Condutas de água de baixa
 - Condutas de água de alta
 - ◆ Captações
 - Cursos de água
 - Nascentes
 - Reservatórios
 - ▲ Património Arqueológico
- Estruturas**
 - Aqueduto
 - Ponte
- EH**
 - Edificado
 - Aglomerados
 - BGRI
- Limites Administrativos**
 - Freguesias
 - Concelho de Boticas
 - Concelhos limítrofes

Elaborado por:





Plano Municipal de Emergência e de Proteção Civil | Município de Boticas

Mapa nº 29.1 | Folha 6

Carta do Risco de Cheias e Inundações

Escala: 1:25 000



Sistema de Referência: ETRS89/Portugal TM06

Data de elaboração: 2019-02-20

		1	2
3	4	5	6
8	9	10	11
13	14	15	16

Fontes: DGT (2017). CMB (2017). DGEG (2018).

Cofinanciado por:



Legenda

- Cheias e Inundações**
 - Moderada
 - Nula/NA
- EEVS**
 - Sede do Concelho
 - Sede das Freguesias
 - Equipamento de Educação
 - Centro Cultural
 - Centro de saúde
 - Piscina
 - Desporto
 - BV
 - GNR
 - Tribunal
 - Locais de culto
 - Antenas
 - Antenas Rádio
 - Rede Elétrica
 - Postos Transformação
 - Aerogeradores
 - Bombas Combustível
 - Hidrantes
 - Gás Condutas
 - Condutas de água de baixa
 - Condutas de água de alta
 - Captações
 - Cursos de água
- Nascentes**
- Reservatórios**
- ETAR**
- Património Arqueológico**
- Rede Viária**
 - Estrada Nacional
 - Estrada Regional
 - Estrada Municipal
- Estruturas**
 - Aqueduto
 - Ponte
- EH**
 - Edificado
 - Solo urbanizável
 - Agglomerados
 - BGRI
- Limites Administrativos**
 - Freguesias
 - Concelho de Boticas
 - Concelhos limítrofes

Elaborado por:



Plano Municipal de Emergência e de Proteção Civil | Município de Boticas

Mapa nº 29.1 | Folha 7

Carta do Risco de Cheias e Inundações

Escala: 1:25 000

0 0.25 0.5 km

Sistema de Referência:
ETRS89/Portugal TM06

Data de elaboração: 2019-02-20

		1	2
3	4	5	6
8	9	10	11
13	14	15	16

Fontes: DGT (2017). CMB (2017). DGEG (2018).

Cofinanciado por:



Legenda

Cheias e Inundações

- Baixa
- Moderada
- Nula/NA

Estruturas

- Aqueduto
- Ponte

EEVS

- + Locais de culto
- Rede Elétrica
- Hidrantes
- Condutas de água de baixa
- Condutas de água de alta
- Cursos de água
- Nascentes
- Reservatórios
- ▲ Património Arqueológico

EH

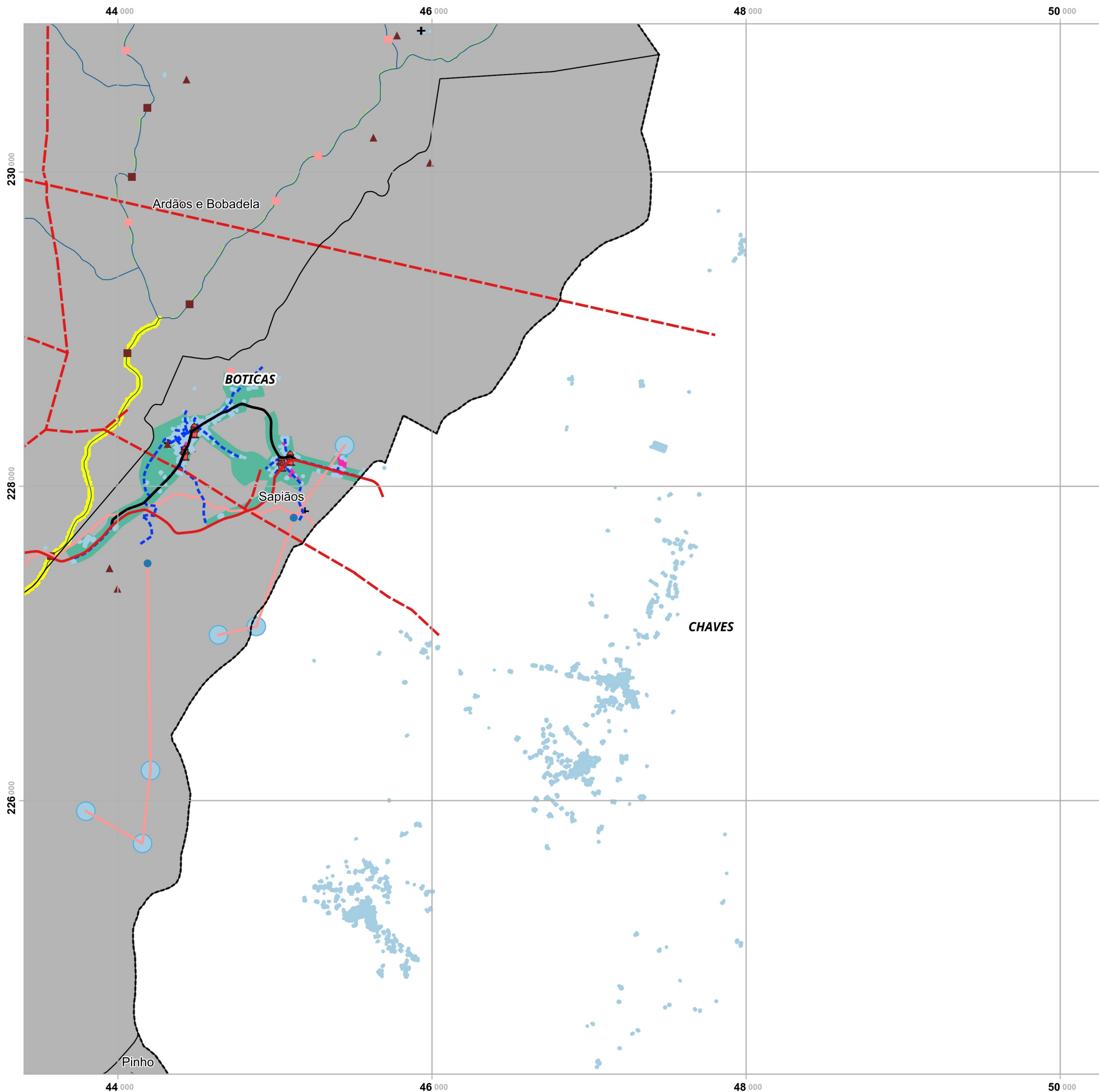
- Edificado
- Aglomerados
- BGR1

Limites Administrativos

- Freguesias
- Concelho de Boticas
- Concelhos limítrofes

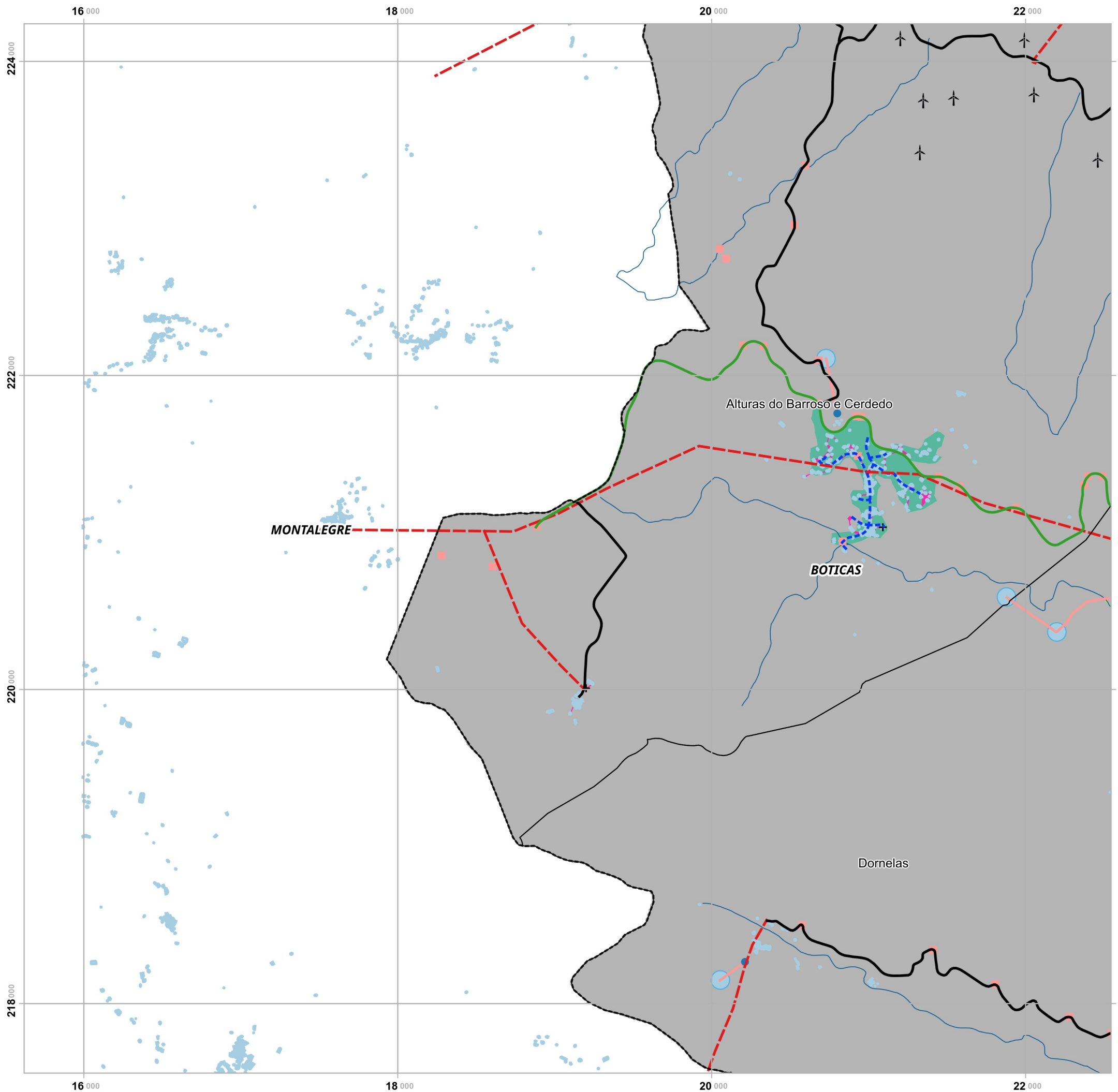
Rede Viária

- Estrada Nacional
- Caminho Municipal



Elaborado por:





Plano Municipal de Emergência e de Proteção Civil | Município de Boticas

Mapa nº 29.1 | Folha 8

Carta do Risco de Cheias e Inundações

Escala: 1:25 000



Sistema de Referência: ETRS89/Portugal TM06

Data de elaboração: 2019-02-20

		1	2
3	4	5	6
8	9	10	11
13	14	15	16

Fontes: DGT (2017). CMB (2017). DGEG (2018).

Cofinanciado por:

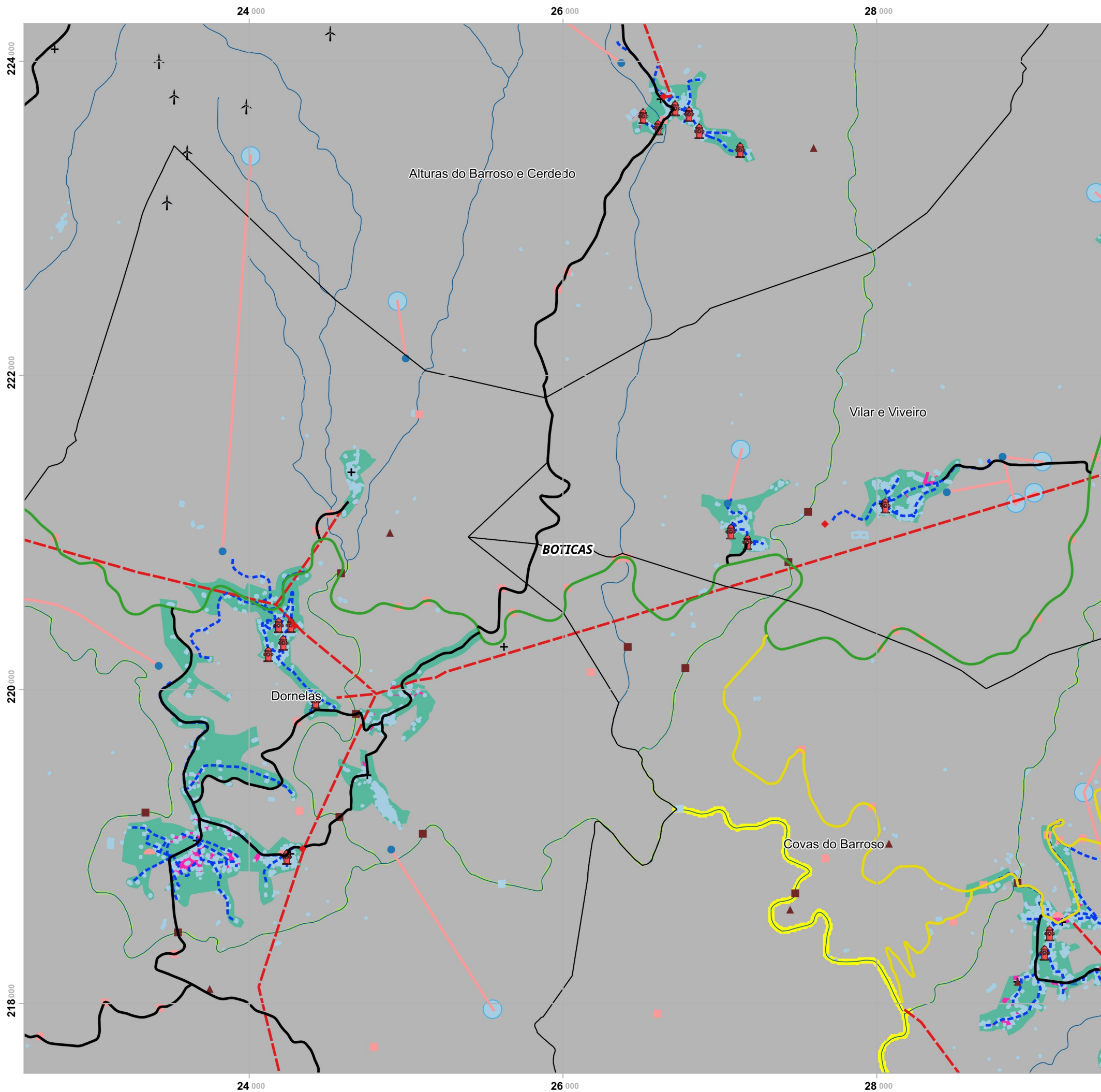


Legenda

- Cheias e Inundações**
 - Baixa
 - Nula/NA
- Estruturas**
 - Aqueduto
- EEVS**
 - Sede das Freguesias
 - Locais de culto
 - Rede Elétrica
 - Aerogeradores
 - Condutas de água de baixa
 - Condutas de água de alta
 - Cursos de água
 - Nascentes
 - Reservatórios
- EH**
 - Edificado
 - Agglomerados
 - BGRI
- Limites Administrativos**
 - Freguesias
 - Concelho de Boticas
 - Concelhos limítrofes
- Rede Viária**
 - Estrada Regional
 - Caminho Municipal

Elaborado por:





Plano Municipal de Emergência e de Proteção Civil | Município de Boticas

Mapa nº 29.1 | Folha 9

Carta do Risco de Cheias e Inundações

Escala: 1:25 000



Sistema de Referência:
ETRS89/Portugal TM06

Data de elaboração: 2019-02-20

		1	2
3	4	5	6
8	9	10	11
13	14	15	16

Fontes: DGT (2017). CMB (2017). DGEG (2018).

Cofinanciado por:

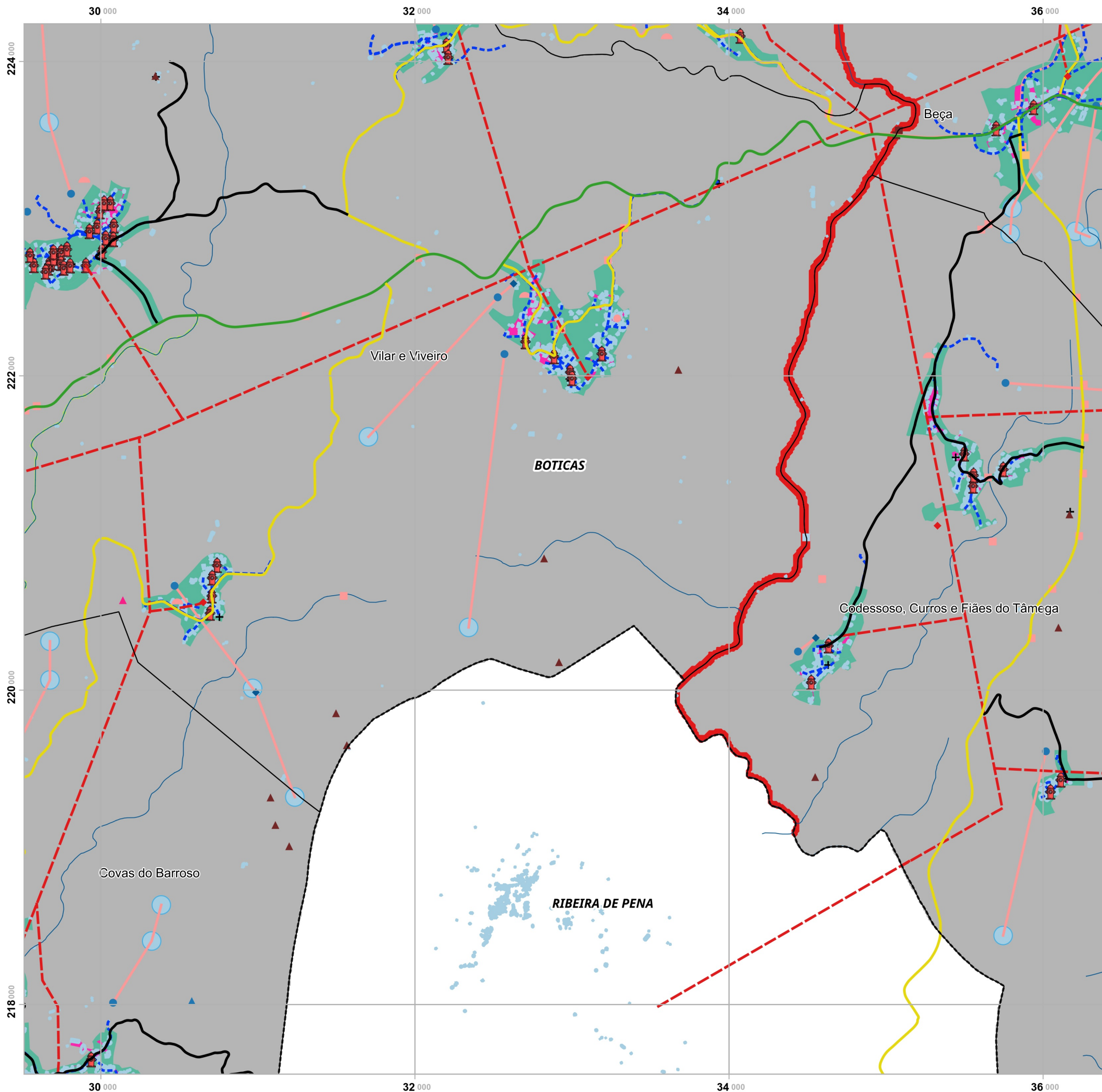


Legenda

- | | |
|---|---|
| <p>Cheias e Inundações</p> <ul style="list-style-type: none"> Baixa Moderada Nula/NA | <p>Rede Viária</p> <ul style="list-style-type: none"> Estrada Regional Estrada Municipal Caminho Municipal |
| <p>EEVS</p> <ul style="list-style-type: none"> Sede das Freguesias Desporto + Locais de culto ▲ Antenas Rádio — Rede Elétrica ◆ Postos Transformação ↑ Aerogeradores ● Hidrantes — — — Condutas de água de baixa — — — Condutas de água de alta — — — Cursos de água — — — Nascentes ● Reservatórios ▲ Património Arqueológico | <p>Estruturas</p> <ul style="list-style-type: none"> Aqueduto Barragem Ponte <p>EH</p> <ul style="list-style-type: none"> Edificado Aglomerados BGRI <p>Limites Administrativos</p> <ul style="list-style-type: none"> Freguesias Concelho de Boticas Concelhos limítrofes |

Elaborado por:





Plano Municipal de Emergência e de Proteção Civil | Município de Boticas

Mapa nº 29.1 | Folha 10

Carta do Risco de Cheias e Inundações

Escala: 1:25 000



Sistema de Referência: ETRS89/Portugal TM06

Data de elaboração: 2019-02-20

		1	2
3	4	5	6
8	9	10	11
13	14	15	16

Fontes: DGT (2017). CMB (2017). DGE (2018).

Cofinanciado por:

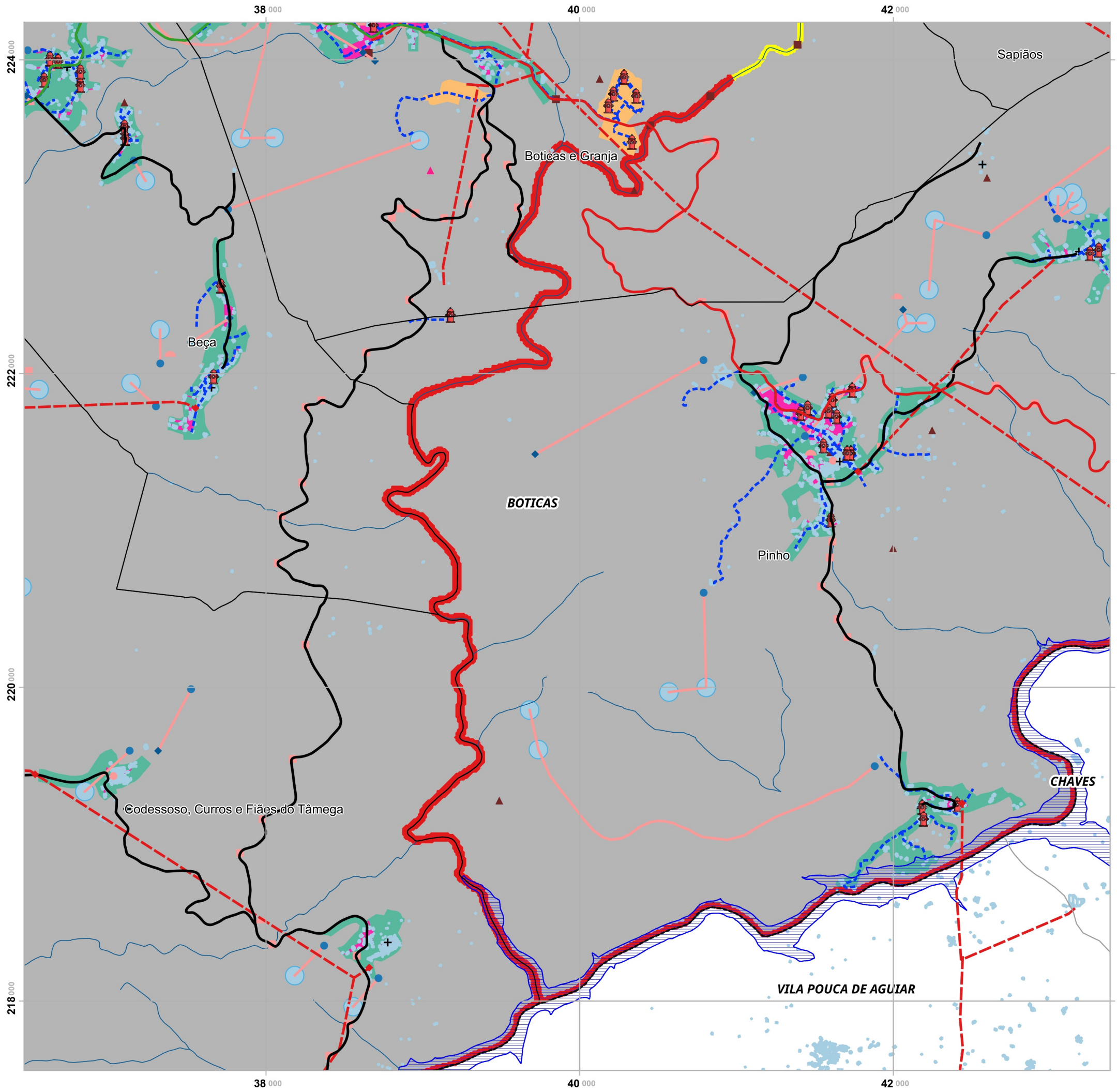


Legenda

- Cheias e Inundações**
 - Baixa
 - Elevada
 - Nula/NA
- Rede Viária**
 - Estrada Regional
 - Estrada Municipal
 - Caminho Municipal
- EEVS**
 - Sede das Freguesias
 - Desporto
 - Locais de culto
 - Antenas
 - Antenas Rádio
 - Rede Elétrica
 - Postos Transformação
 - Bombas Combustível
 - Hidrantes
 - Conduções de água de baixa
 - Conduções de água de alta
 - Captações
 - Cursos de água
 - Nascentes
 - Reservatórios
 - Património Arqueológico
- Estruturas**
 - Aqueduto
 - Barragem
 - Ponte
- EH**
 - Edificado
 - Agglomerados
 - BGRI
- Limites Administrativos**
 - Freguesias
 - Concelho de Boticas
 - Concelhos limítrofes

Elaborado por:





Plano Municipal de Emergência e de Proteção Civil | Município de Boticas

Mapa nº 29.1 | Folha 11

Carta do Risco de Cheias e Inundações

Escala: 1:25 000



Sistema de Referência: ETRS89/Portugal TM06

Data de elaboração: 2019-02-20

		1	2
3	4	5	6
8	9	10	11
13	14	15	16

Fontes: DGT (2017). CMB (2017). DGE (2018).

Cofinanciado por:

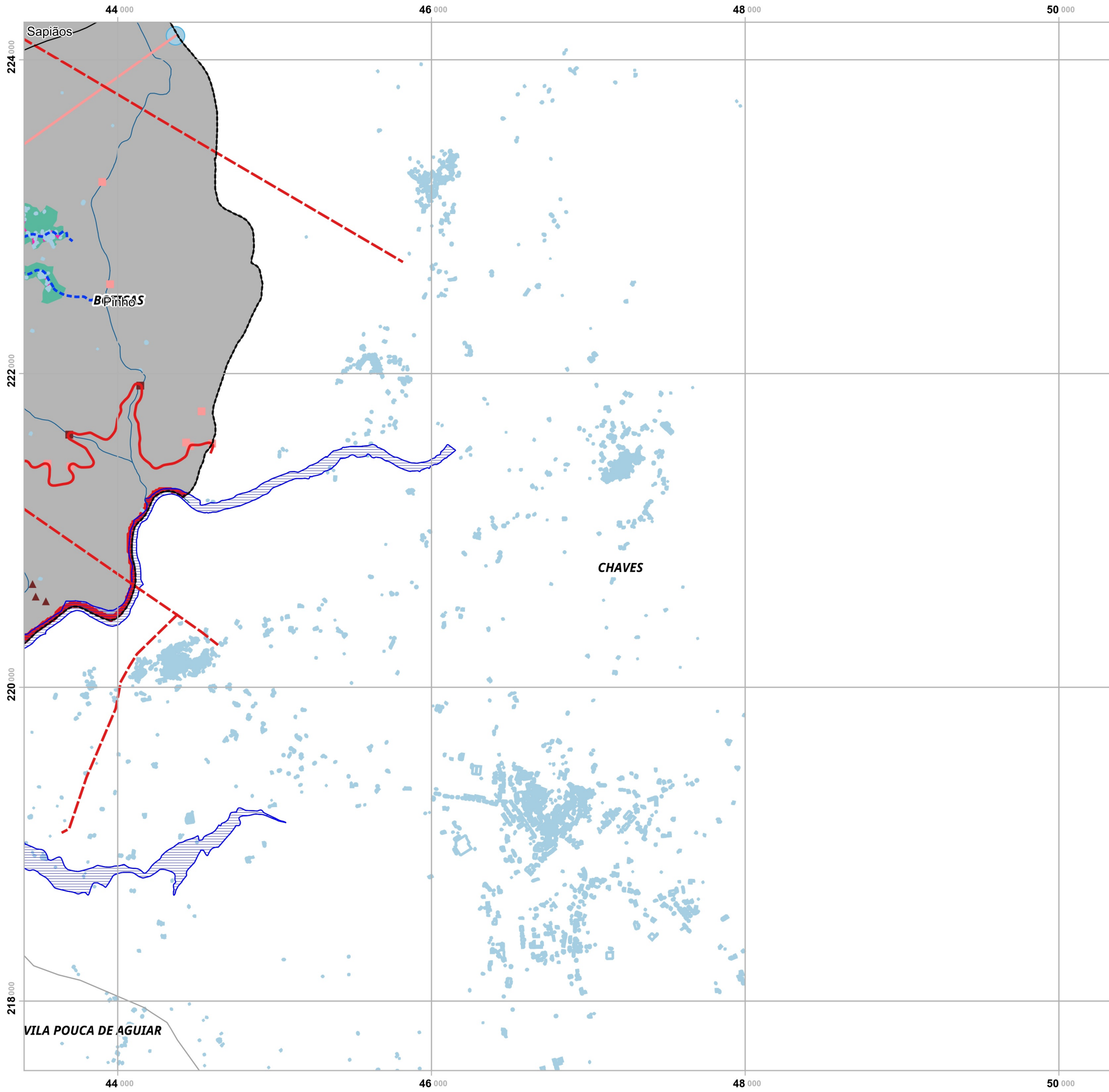


Legenda

- Cheias e Inundações**
 - Moderada
 - Elevada
 - Nula/NA
- Rede Viária**
 - Estrada Nacional
 - Estrada Regional
 - Caminho Municipal
- EEVS**
 - Sede das Freguesias
 - + Desporto
 - + Locais de culto
 - ▲ Antenas
 - Rede Elétrica
 - ♦ Postos Transformação
 - Bombas Combustível
 - Hidrantes
 - - - Conduitas de água de baixa
 - - - Conduitas de água de alta
 - ◆ Captações
 - Cursos de água
 - Nascentes
 - Reservatórios
 - Albufeiras
 - Zonas industriais
 - ▲ Património Arqueológico
- Estruturas**
 - Aqueduto
 - Ponte
- EH**
 - Edificado
 - Aglomerados
 - BGRI
- Limites Administrativos**
 - Freguesias
 - Concelho de Boticas
 - Concelhos limítrofes

Elaborado por:





Plano Municipal de Emergência e de Proteção Civil | Município de Boticas

Mapa nº 29.1 | Folha 12

Carta do Risco de Cheias e Inundações

Escala: 1:25 000



Sistema de Referência:
ETRS89/Portugal TM06

Data de elaboração: 2019-02-20

		1	2
3	4	5	6
8	9	10	11
13	14	15	16

Fontes: DGT (2017). CMB (2017). DGEG (2018).

Cofinanciado por:

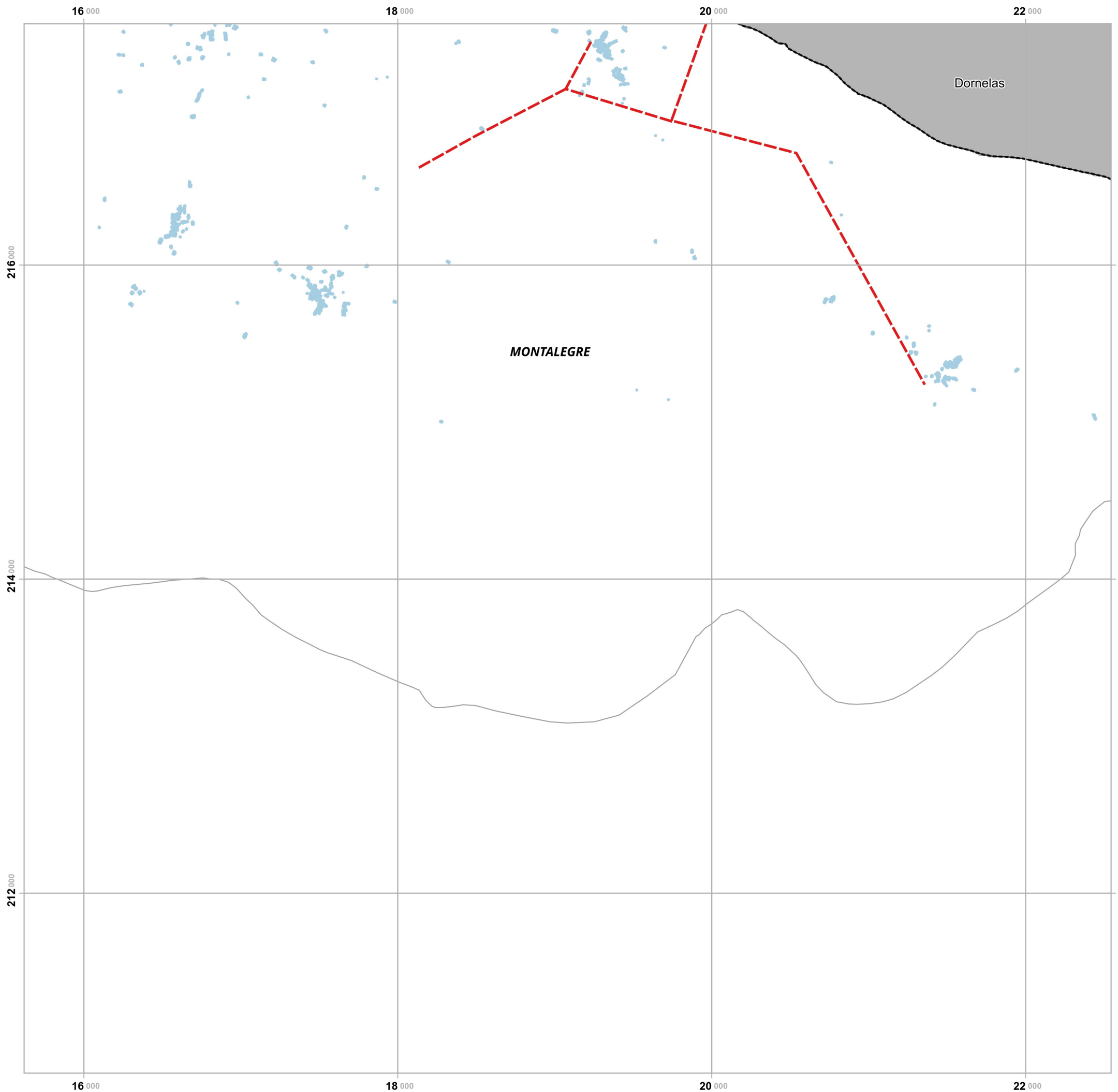


Legenda

- Cheias e Inundações**
 - Elevada
 - Nula/NA
- Estruturas**
 - Aqueduto
 - Ponte
- EEVS**
 - Rede Elétrica
 - Condutas de água de baixa
 - Condutas de água de alta
 - Cursos de água
 - Nascentes
 - Albufeiras
 - ▲ Património Arqueológico
- EH**
 - Edificado
 - Aglomerados
 - BGR1
- Rede Viária**
 - Estrada Nacional
- Limites Administrativos**
 - Freguesias
 - Concelho de Boticas
 - Concelhos limítrofes

Elaborado por:





Plano Municipal de Emergência e de Proteção Civil | Município de Boticas

Mapa nº 29.1 | Folha 13

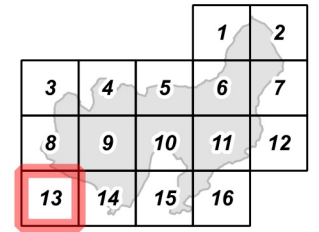
Carta do Risco de Cheias e Inundações

Escala: 1:25 000



Sistema de Referência:
ETRS89/Portugal TM06

Data de elaboração: 2019-02-20



Fontes: DGT (2017). CMB (2017). DGE (2018).

Cofinanciado por:

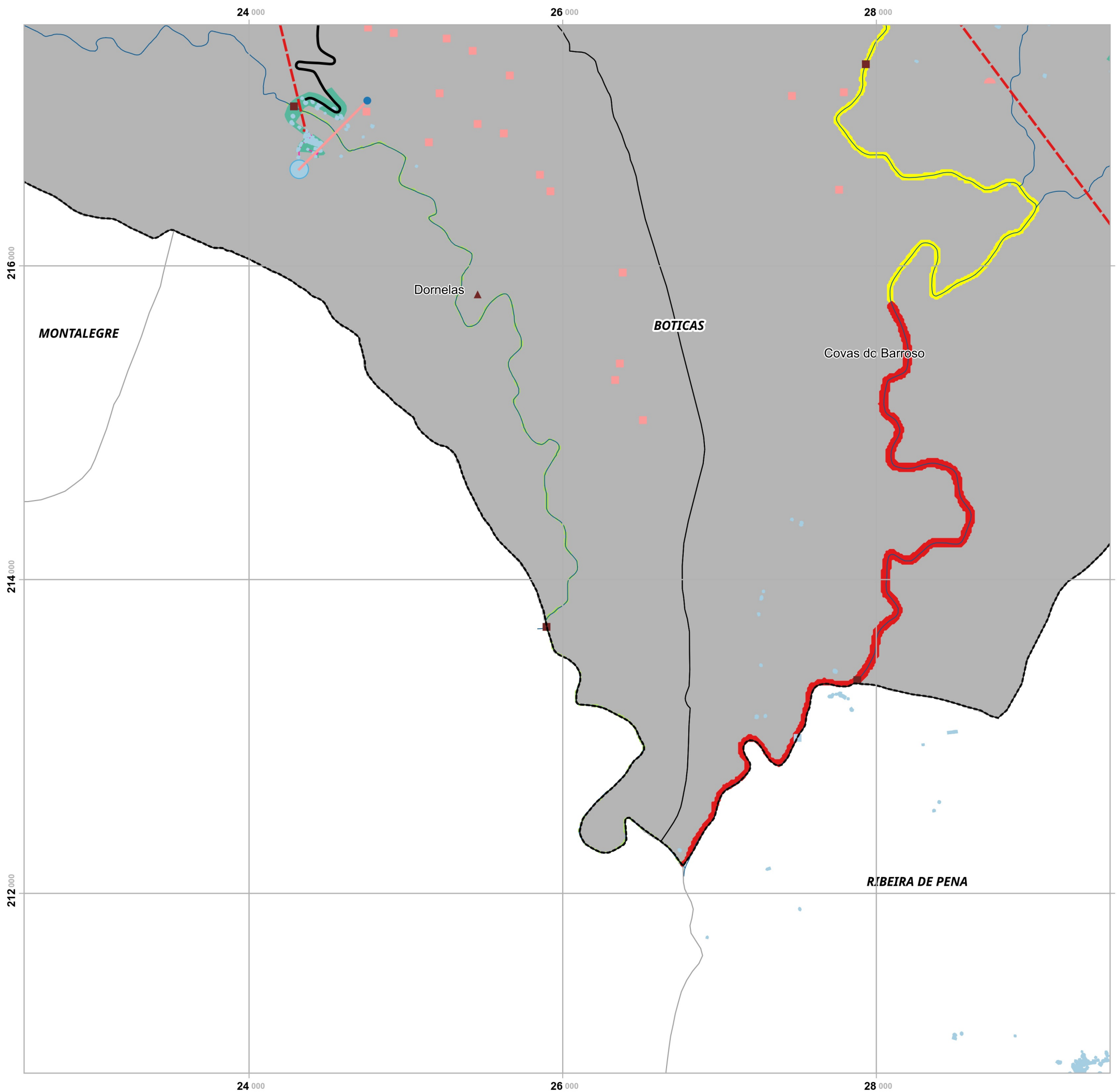


Legenda

- Cheias e Inundações**
- Nula/NA
- EH**
- Edificado
- EEVS**
- Rede Elétrica
- Limites Administrativos**
- Freguesias
- Concelho de Boticas
- Concelhos limítrofes

Elaborado por:





Plano Municipal de Emergência e de Proteção Civil | Município de Boticas

Mapa nº 29.1 | Folha 14

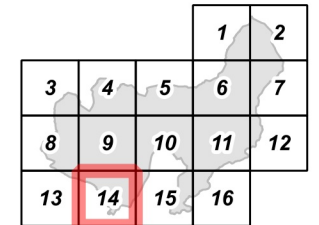
Carta do Risco de Cheias e Inundações

Escala: 1:25 000



Sistema de Referência: ETRS89/Portugal TM06

Data de elaboração: 2019-02-20



Fontes: DGT (2017). CMB (2017). DGEG (2018).

Cofinanciado por:



Legenda

Cheias e Inundações

- Baixa
- Moderada
- Elevada
- Nula/NA

Estruturas

- Aqueduto
- Barragem
- Ponte

EEVS

- Desporto
- Rede Elétrica
- Condutas de água de alta
- Cursos de água
- Nascentes
- Reservatórios
- ▲ Património Arqueológico

EH

- Edificado
- Aglomerados
- BGRI

Limites Administrativos

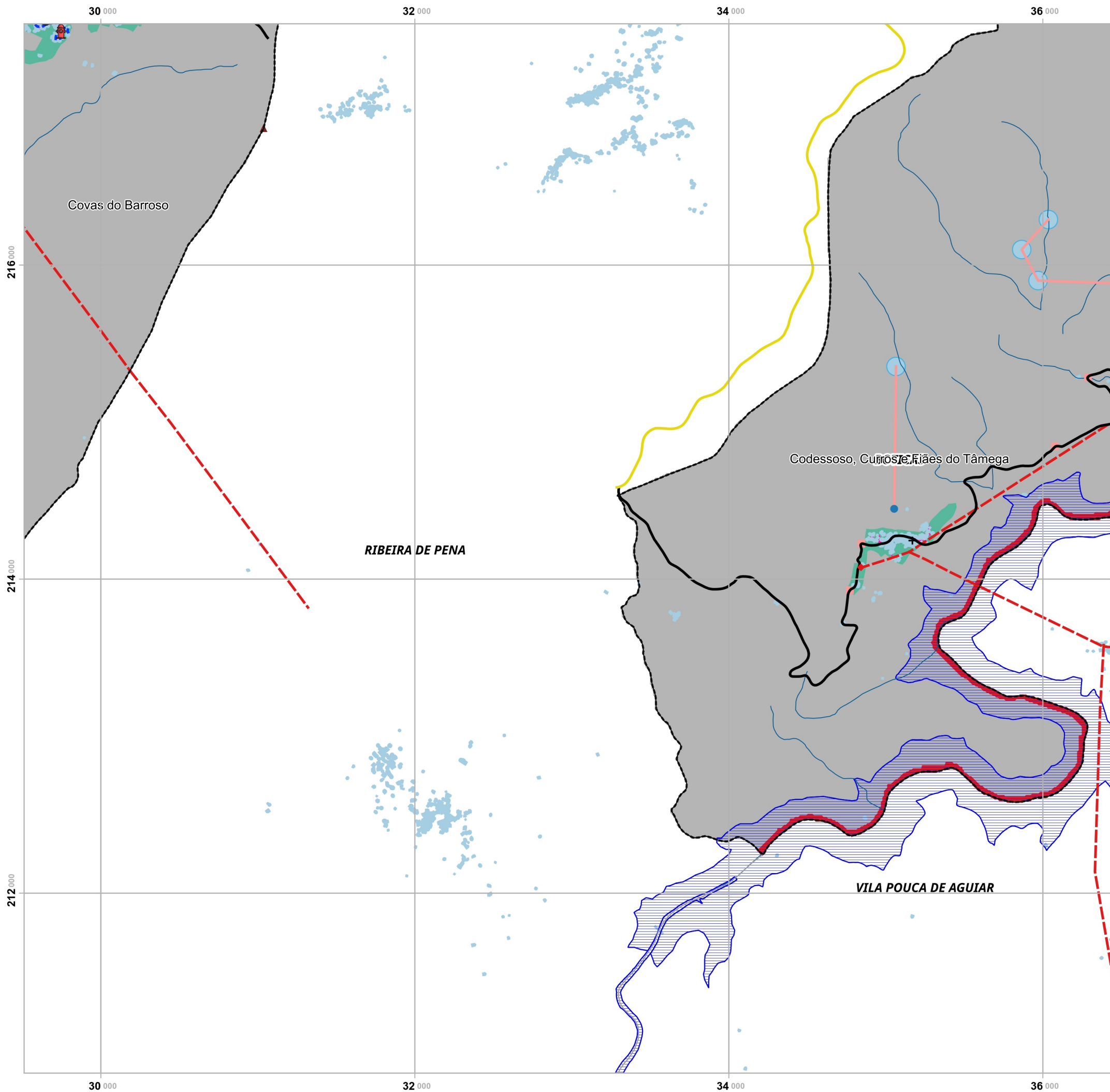
- Freguesias
- Concelho de Boticas
- Concelhos limítrofes

Rede Viária

- Caminho Municipal

Elaborado por:





Plano Municipal de Emergência e de Proteção Civil | Município de Boticas

Mapa nº 29.1 | Folha 15

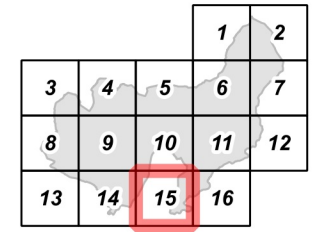
Carta do Risco de Cheias e Inundações

Escala: 1:25 000



Sistema de Referência:
ETRS89/Portugal TM06

Data de elaboração: 2019-02-20



Fontes: DGT (2017). CMB (2017). DGE (2018).

Cofinanciado por:



Legenda

- | | | | |
|----------------------------|---------------------------|--------------------------------|----------------------|
| Cheias e Inundações | | Rede Viária | |
| | Elevada | | Estrada Municipal |
| | Nula/NA | | Caminho Municipal |
| EEVS | | Estruturas | |
| | Locais de culto | | Aqueduto |
| | Rede Elétrica | EH | |
| | Postos Transformação | | Edificado |
| | Hidrantes | | Aglomerados |
| | Condutas de água de baixa | | BGRI |
| | Condutas de água de alta | Limites Administrativos | |
| | Cursos de água | | Freguesias |
| | Nascentes | | Concelho de Boticas |
| | Reservatórios | | Concelhos limítrofes |
| | Albufeiras | | |
| | Património Arqueológico | | |

Elaborado por:



Plano Municipal de Emergência e de Proteção Civil | Município de Boticas

Mapa nº 29.1 | Folha 16

Carta do Risco de Cheias e Inundações

Escala: 1:25 000

0 0.25 0.5 km

Sistema de Referência:
ETRS89/Portugal TM06

Data de elaboração: 2019-02-20

		1	2
3	4	5	6
8	9	10	11
13	14	15	16

Fontes: DGT (2017). CMB (2017). DGE (2018).

Cofinanciado por:



Legenda

Cheias e Inundações

- Elevada
- Nula/NA

Estruturas

- Aqueduto

EEVS

- Sede das Freguesias
- Desporto
- Locais de culto
- Rede Elétrica
- Postos Transformação
- Condutas de água de alta
- Cursos de água
- Nascentes
- Reservatórios
- Albufeiras

EH

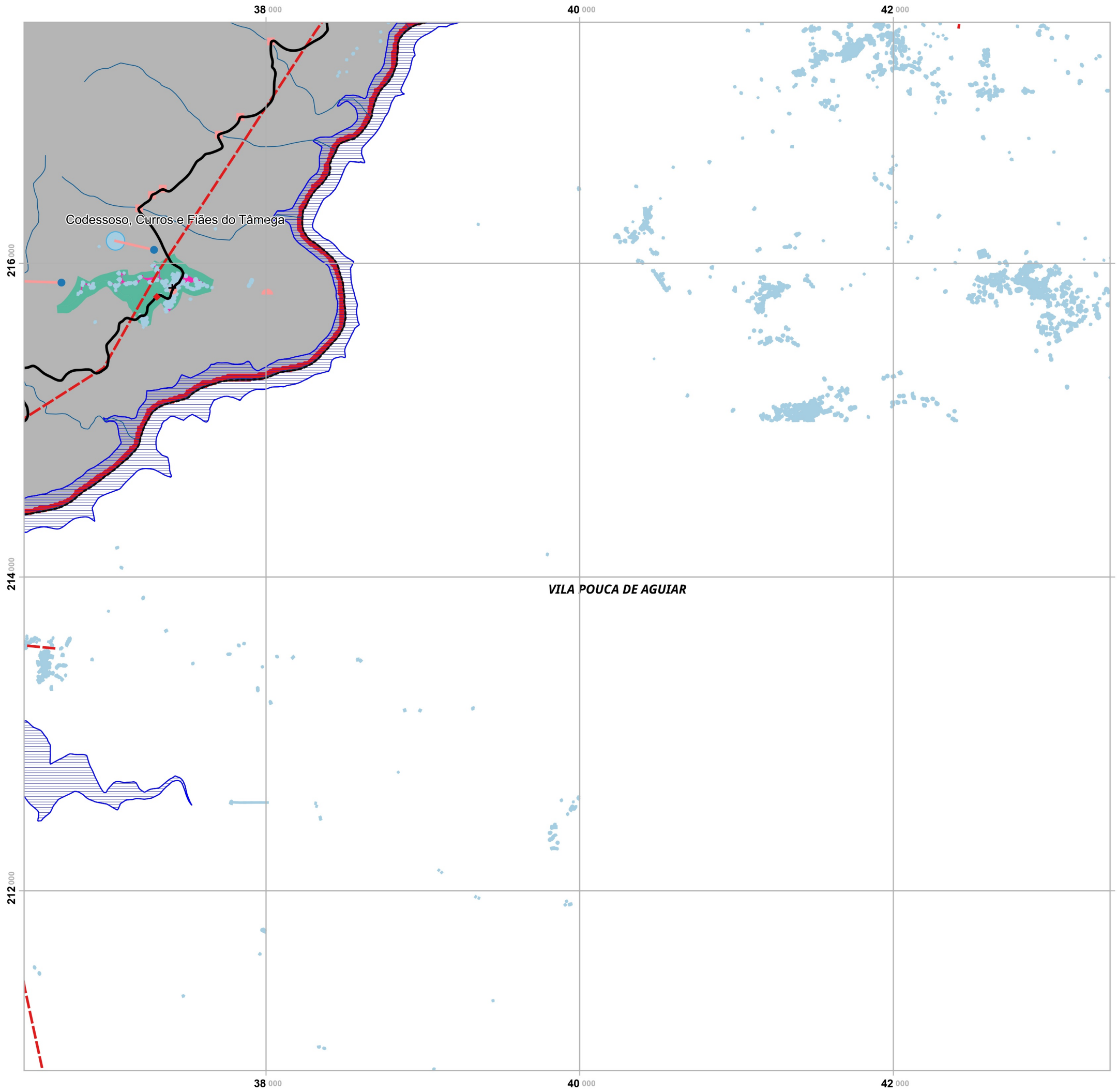
- Edificado
- Aglomerados
- BGRI

Limites Administrativos

- Freguesias
- Concelho de Boticas
- Concelhos limítrofes

Rede Viária

- Caminho Municipal



Elaborado por:

