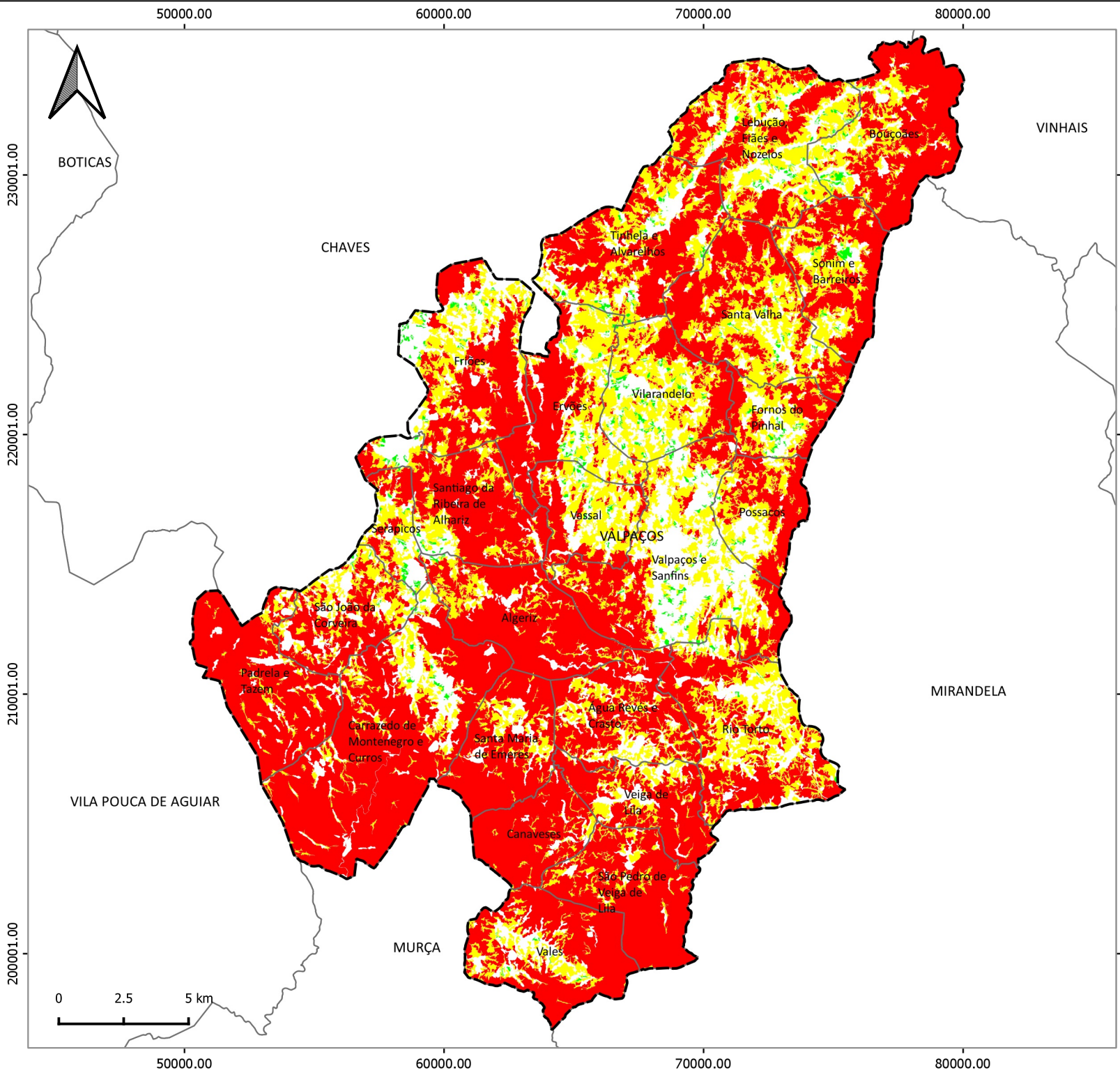


CARTA DE SUSCETIBILIDADE DE DESERTIFICAÇÃO E EROSIÃO DOS SOLOS DO MUNICÍPIO DE VALPAÇOS



LEGENDA:

Erosão Hídrica do Solos
Classes de suscetibilidade

- Nula ou não aplicável
- Baixa
- Moderada
- Elevada

Limite dos concelhos da CIMAT
 Limite de freguesia
 Limites dos concelhos envolventes

FONTE:
 CAOP 2018.0 (2018), Direção-Geral do Território, 2020.
 COS 2018, Direção-Geral do Território, 2020.
 Cartografia de base vetorial, CIM do Alto Tâmega/Municípios.
 Carta de solos (2003), UTAD, 2020.
 Erosividade da precipitação - R (50.8 mm) (2010), APA, 2020.

Sistema de Referência e Datum: PT-TM06/ETRS89
 Projeção Cartográfica: Transversa de Mercator

Data de elaboração: fevereiro de 2020

CIM do Alto Tâmega | IDAIACAT



Alto Tâmega
Comunidade Intermunicipal



IDAIACAT
Instituto de Desenvolvimento e Avaliação de Impacto das Alterações Climáticas do Alto Tâmega