

36 000 38 000 40 000 42 000

222 000

220 000

218 000

36 000 38 000 40 000 42 000

Plano Municipal de Emergência e de Proteção Civil | Município de Vila Pouca de Aguiar

Mapa nº 33.1 | Folha 1

Carta de Risco de Atividade Sísmica

Escala: 1:25 000

0 0.25 0.5 km

Sistema de Referência:
ETRS89/Portugal TM06

Data de elaboração: 2018-11-16

	1	2		
3	4	5	6	
7	8	9	10	
11	12	13	14	
15	16	17		

Fontes: CMVPA (2017). DGE (2018). DGT (2017).

Cofinanciado por:



Legenda

- Suscetibilidade**
 - Baixa
- Estruturas**
 - Aqueduto
 - Ponte
- EEVS**
 - Sedes das Freguesias
 - Locais de culto
 - Desporto
 - Aduaras
 - Captação subterrânea
 - Nascentes
 - Reservatórios
 - ETAR
 - Curso de água
 - Património Imóvel
 - Albufeiras
- Rede viária**
 - Estrada municipal
 - Caminho municipal
- EH**
 - Edifícios
 - Solos Urbanizáveis
 - BGRI
- Limites administrativos**
 - Freguesias
 - Vila Pouca de Aguiar
 - Concelhos limítrofes

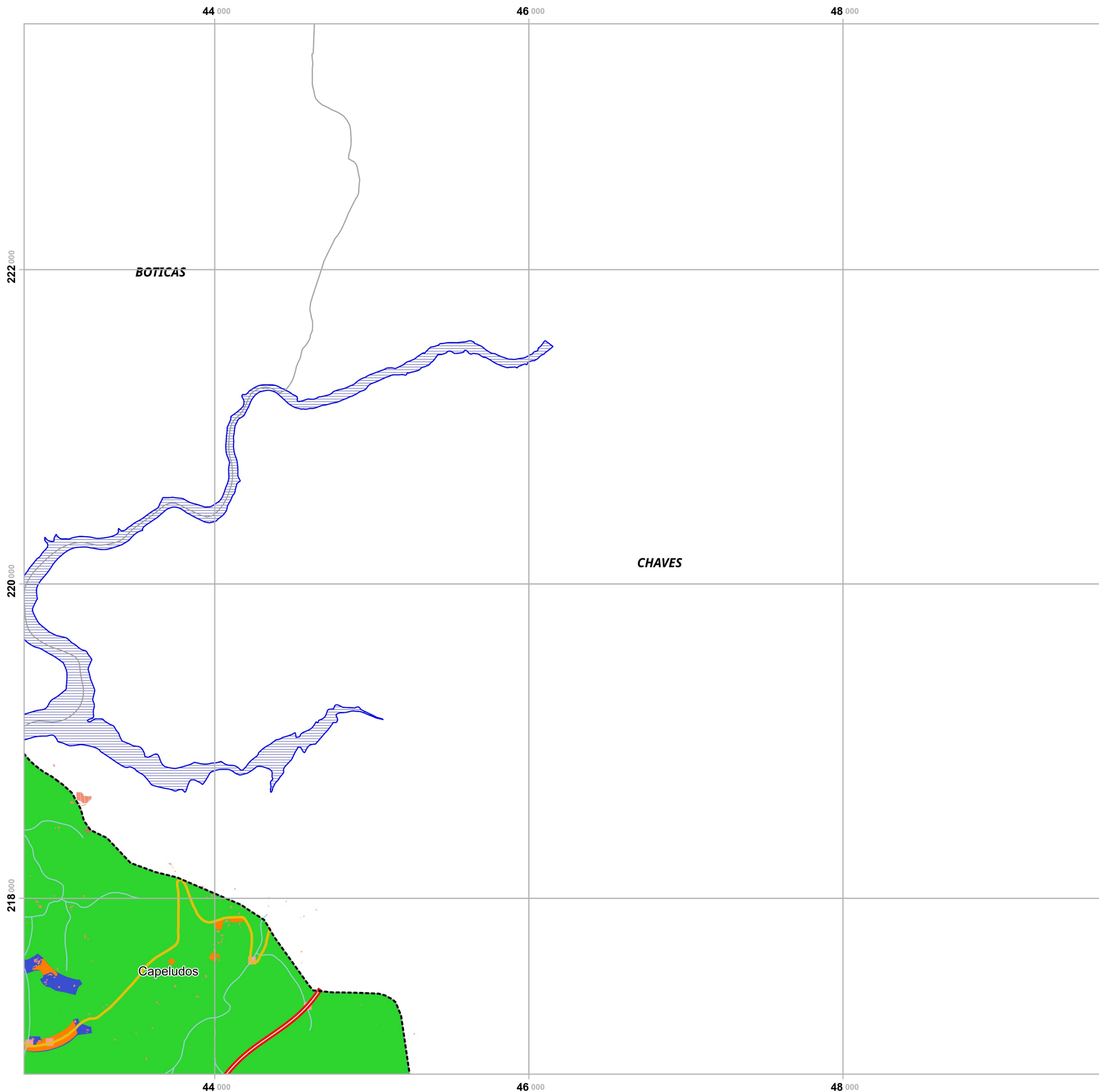
BOTICAS

CHA

VILA POUCA DE AGUIAR

Elaborado por:





Plano Municipal de Emergência e de Proteção Civil | Município de Vila Pouca de Aguiar

Mapa nº 33.1 | Folha 2

Carta de Risco de Atividade Sísmica

Escala: 1:25 000

0 0.25 0.5 km

Sistema de Referência:
ETRS89/Portugal TM06

Data de elaboração: 2018-11-16

	1	2	
3	4	5	6
7	8	9	10
11	12	13	14
15	16	17	

Fontes: CMVPA (2017). DGEG (2018). DGT (2017).

Cofinanciado por:

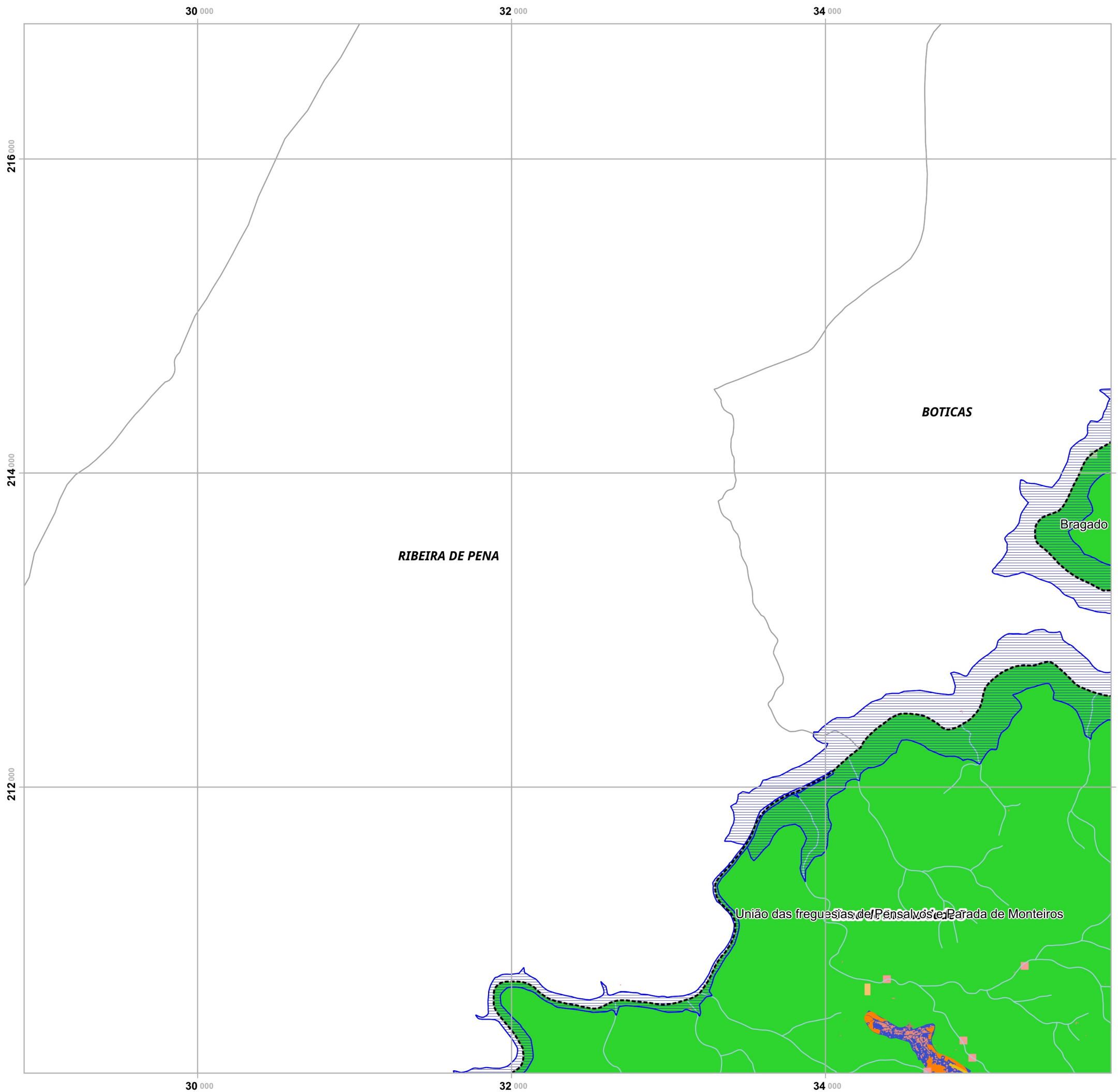


Legenda

- | | |
|---|---|
| Suscetibilidade | Rede viária |
| ■ Baixa | — Autoestrada |
| | — Estrada municipal |
| EEVS | EH |
| + Locais de culto | ■ Edifícios |
| ♦ Desporto | ■ Solos Urbanizáveis |
| — Curso de água | ■ BGR1 |
| ▨ Albufeiras | |
| Estruturas | Limites administrativos |
| ■ Aqueduto | Freguesias |
| | Vila Pouca de Aguiar |
| | Concelhos limítrofes |

Elaborado por:





Plano Municipal de Emergência e de Proteção Civil | Município de Vila Pouca de Aguiar

Mapa nº 33.1 | Folha 3

Carta de Risco de Atividade Sísmica

Escala: 1:25 000

0 0.25 0.5 km

Sistema de Referência:
ETRS89/Portugal TM06

Data de elaboração: 2018-11-16

	1	2	
3	4	5	6
7	8	9	10
11	12	13	14
15	16	17	

Fontes: CMVPA (2017). DGEG (2018). DGT (2017).

Cofinanciado por:

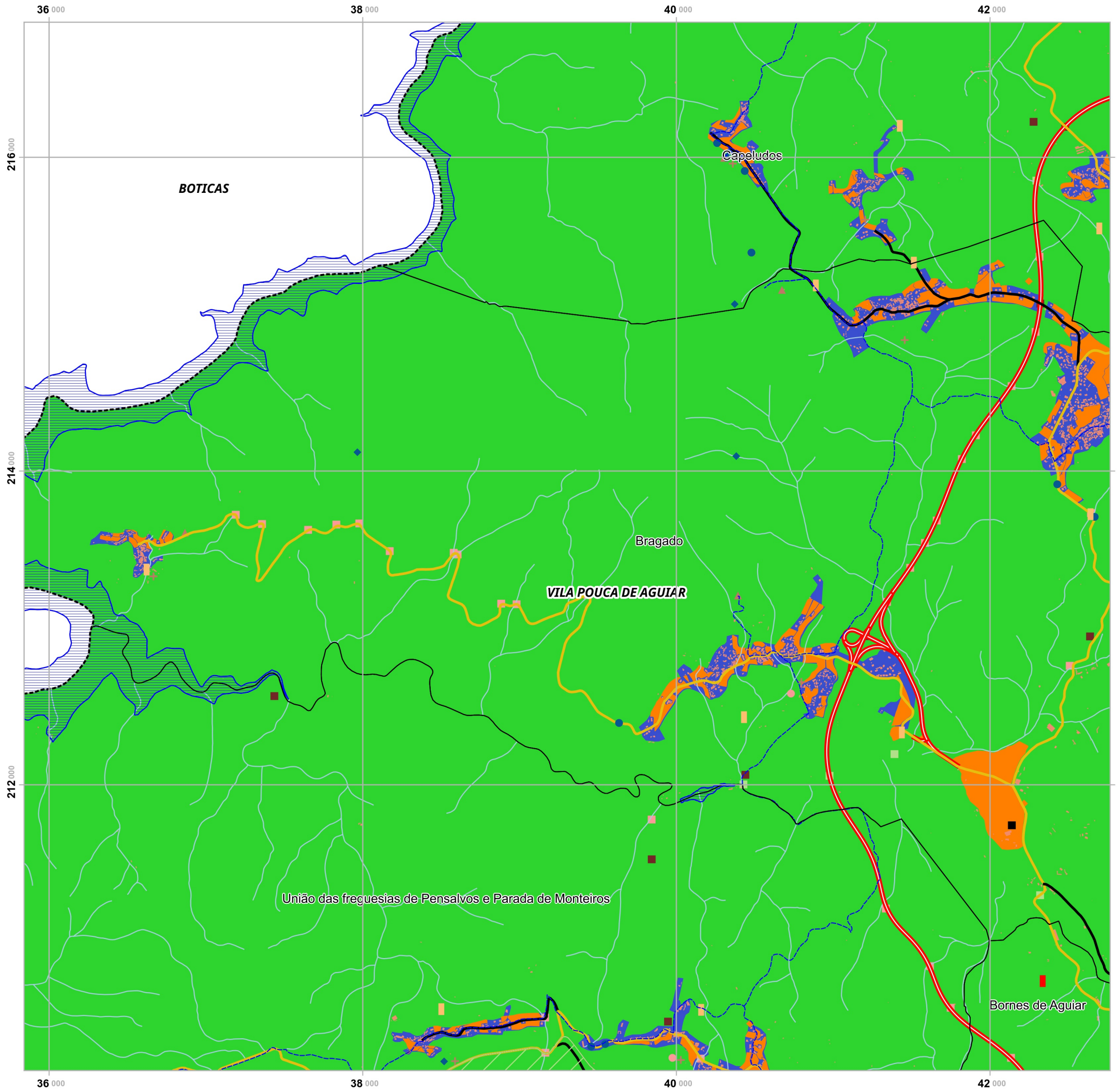


Legenda

- Suscetibilidade**
 - Baixa
- Rede viária**
 - Estrada municipal
- EEVS**
 - Locais de culto
 - ETAR
 - Curso de água
 - Albufeiras
- EH**
 - Edifícios
 - Solos Urbanizáveis
 - BGRI
- Estruturas**
 - Aqueduto
 - Ponte
- Limites administrativos**
 - Freguesias
 - Vila Pouca de Aguiar
 - Concelhos limítrofes

Elaborado por:





Plano Municipal de Emergência e de Proteção Civil | Município de Vila Pouca de Aguiar

Mapa nº 33.1 | Folha 4

Carta de Risco de Atividade Sísmica

Escala: 1:25 000



Sistema de Referência: ETRS89/Portugal TM06

Data de elaboração: 2018-11-16

	1	2	
3	4	5	6
7	8	9	10
11	12	13	14
15	16	17	

Fontes: CMVPA (2017). DGEG (2018). DGT (2017).

Cofinanciado por:

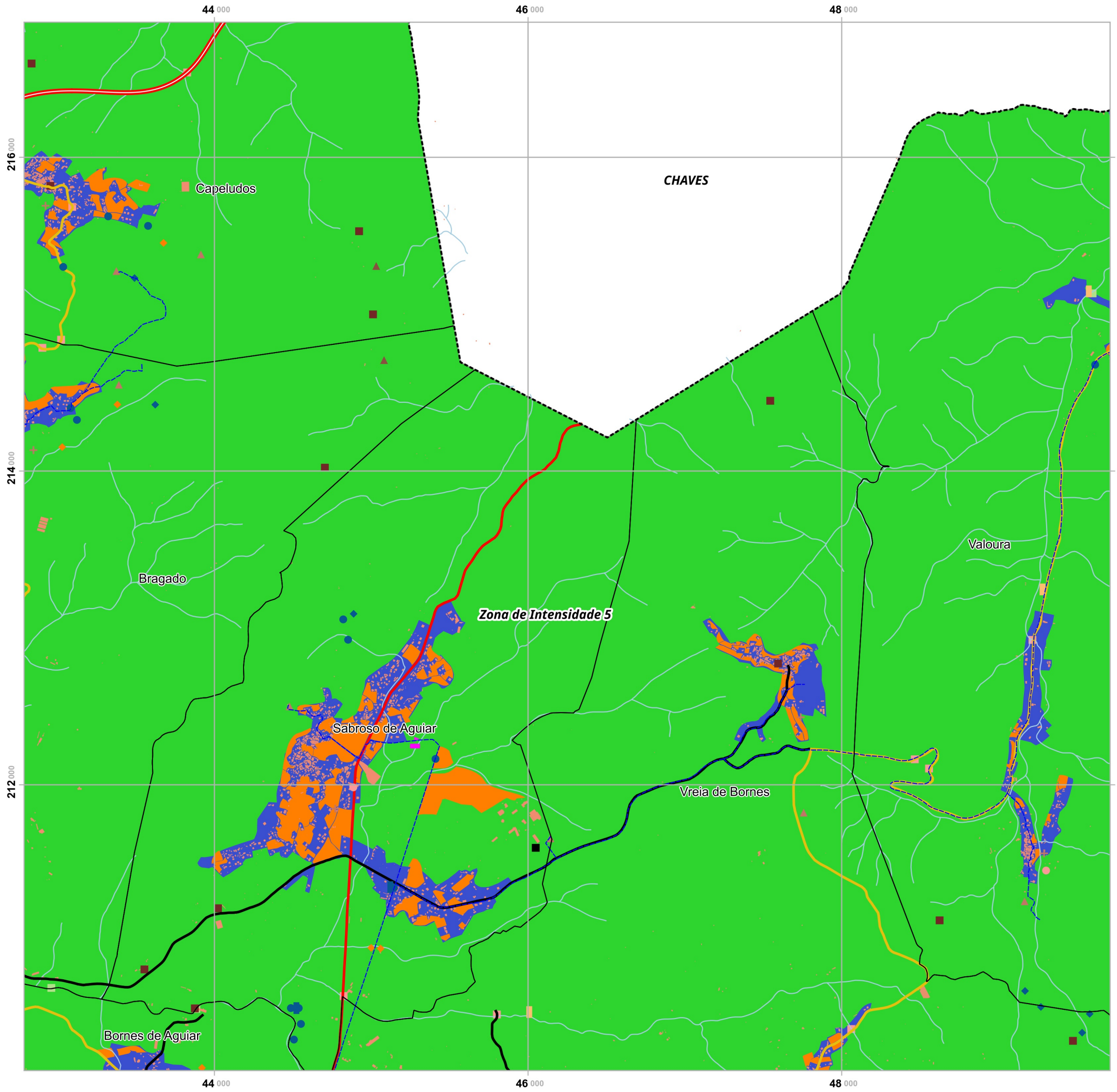


Legenda

- Suscetibilidade**
 - Baixa
- EEVS**
 - Sedes das Freguesias
 - Locais de culto
 - Desporto
 - Aduadoras
 - Captação subterrânea
 - Nascentes
 - Reservatórios
 - ETAR
 - Curso de água
 - Zonas Industriais
 - Produtos explosivos
 - Património Imóvel
 - Rede Natura
 - Albufeiras
- Estruturas**
 - Aqueduto
 - Ponte
 - Túnel
 - Viaduto
- Rede viária**
 - Autoestrada
 - Estrada municipal
 - Caminho municipal
- EH**
 - Edifícios
 - Solos Urbanizáveis
 - BGRI
- Limites administrativos**
 - Freguesias
 - Vila Pouca de Aguiar
 - Concelhos limítrofes

Elaborado por:





Plano Municipal de Emergência e de Proteção Civil | Município de Vila Pouca de Aguiar

Mapa nº 33.1 | Folha 5

Carta de Risco de Atividade Sísmica

Escala: 1:25 000



Sistema de Referência: ETRS89/Portugal TM06

Data de elaboração: 2018-11-16

	1	2	
3	4	5	6
7	8	9	10
11	12	13	14
15	16	17	

Fontes: CMVPA (2017). DGEG (2018). DGT (2017).

Cofinanciado por:

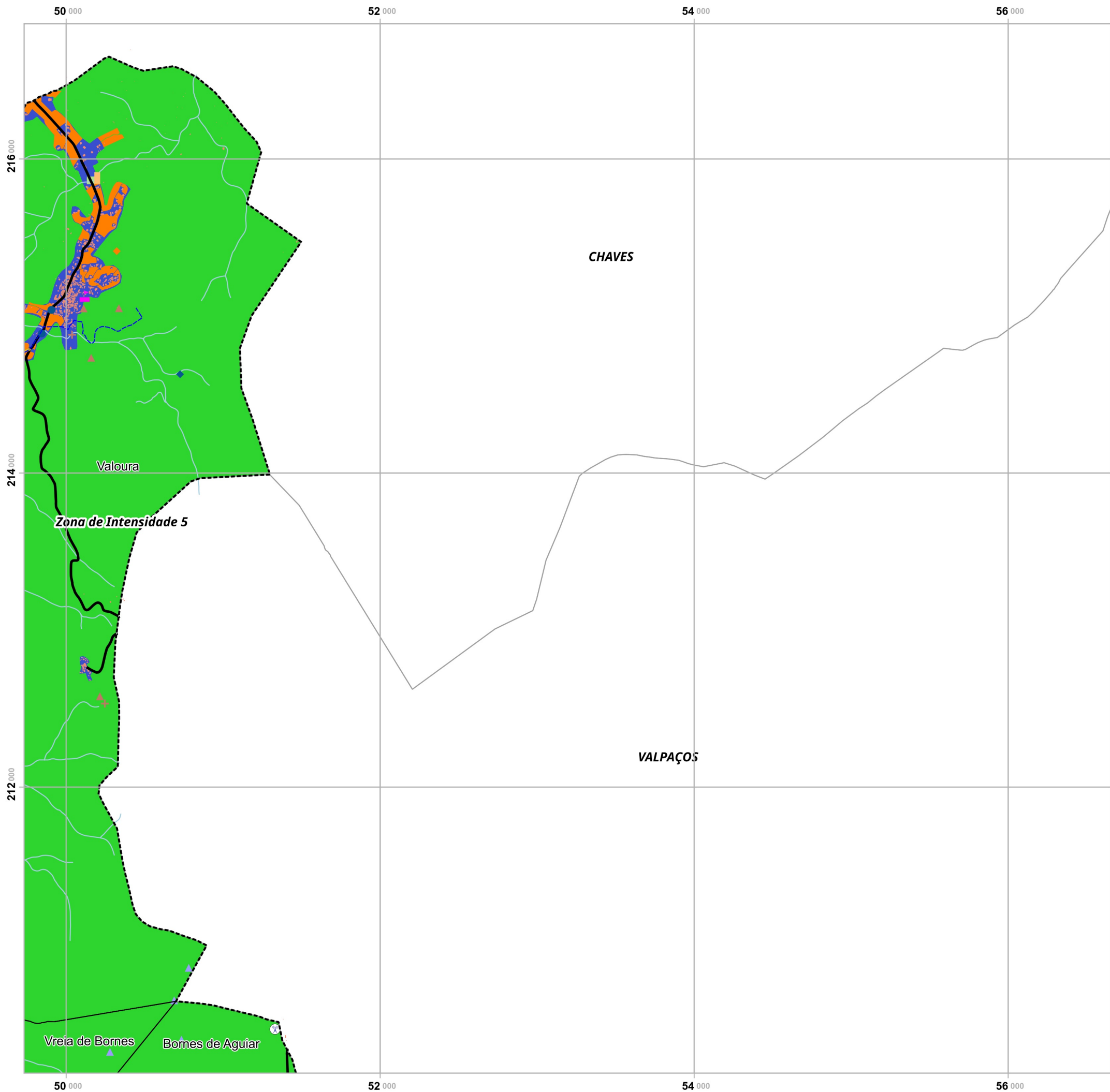


Legenda

- Suscetibilidade**
 - Baixa
- Estruturas**
 - Aqueduto
 - Ponte
- EEVS**
 - Sedes das Freguesias
 - Locais de culto
 - Desporto
 - ETA
 - Adutoras
 - Captação subterrânea
 - Nascentes
 - Reservatórios
 - ETAR
 - Curso de água
 - Zonas Industriais
 - Património Arqueológico
 - Património Imóvel
- Rede viária**
 - Autoestrada
 - Estrada Nacional
 - Estrada municipal
 - Caminho municipal
- EH**
 - Edifícios
 - Solos Urbanizáveis
 - BGRI
- Limites administrativos**
 - Freguesias
 - Vila Pouca de Aguiar
 - Concelhos limítrofes

Elaborado por:





Plano Municipal de Emergência e de Proteção Civil | Município de Vila Pouca de Aguiar

Mapa nº 33.1 | Folha 6

Carta de Risco de Atividade Sísmica

Escala: 1:25 000

0 0.25 0.5 km

Sistema de Referência:
ETRS89/Portugal TM06

Data de elaboração: 2018-11-16

	1	2	
3	4	5	6
7	8	9	10
11	12	13	14
15	16	17	

Fontes: CMVPA (2017). DGEG (2018). DGT (2017).

Cofinanciado por:

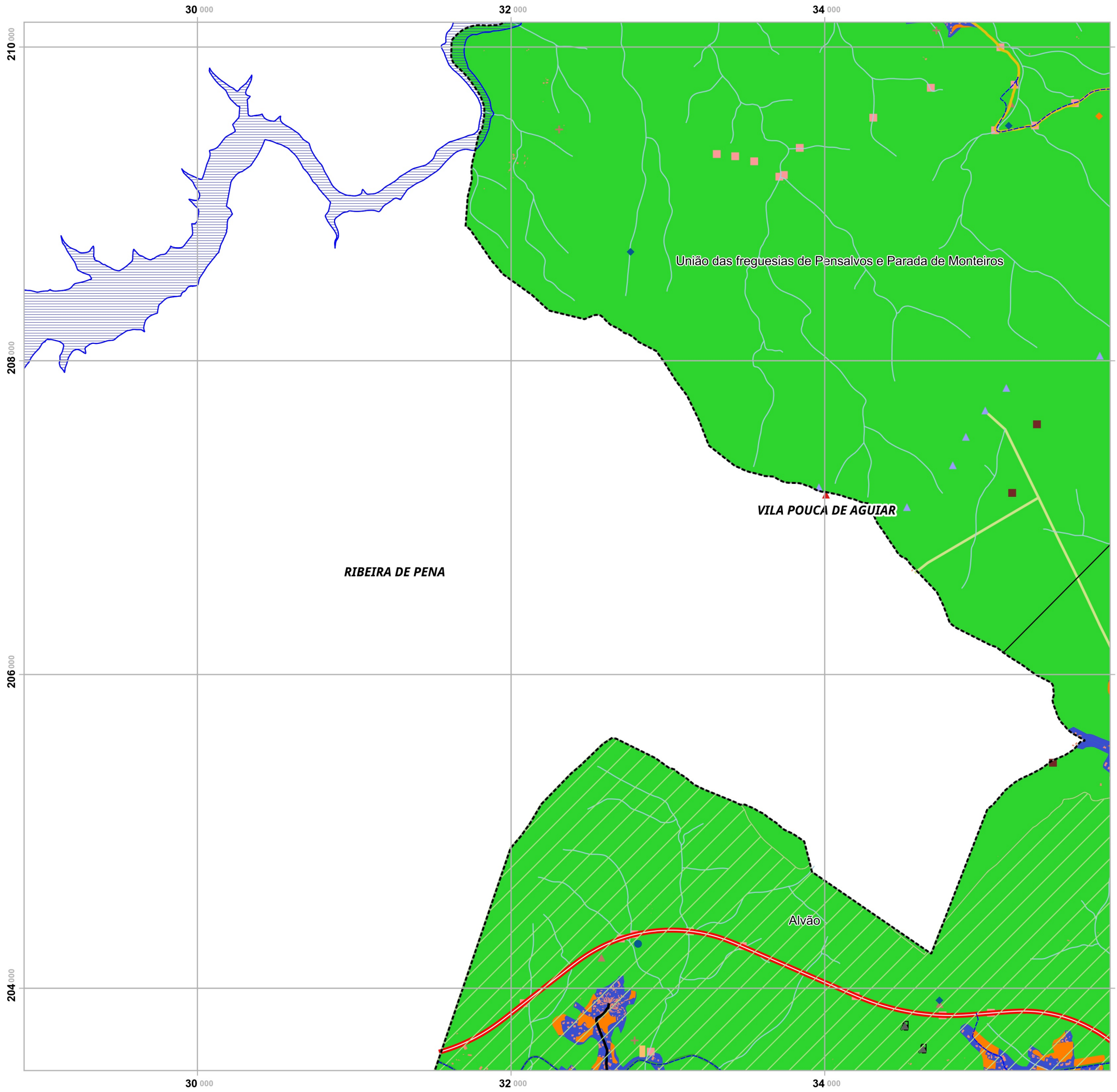


Legenda

- | | |
|---------------------------|--------------------------------|
| Suscetibilidade | Estruturas |
| ■ Baixa | ■ Ponte |
| EEVS | Rede viária |
| + Locais de culto | — Estrada municipal |
| ◆ Desporto | — Caminho municipal |
| ⓧ Antenas | |
| ▲ Centrais Radioelétricas | EH |
| ▲ Aerogeradores | ■ Edifícios |
| — Adutoras | ■ Solos Urbanizáveis |
| ● Captação subterrânea | ■ BGR1 |
| ◆ Nascentes | |
| ▲ Reservatórios | Limites administrativos |
| ■ ETAR | ▭ Freguesias |
| — Curso de água | ▭ Vila Pouca de Aguiar |
| | ▭ Concelhos limítrofes |

Elaborado por:





Plano Municipal de Emergência e de Proteção Civil | Município de Vila Pouca de Aguiar

Mapa nº 33.1 | Folha 7

Carta de Risco de Atividade Sísmica

Escala: 1:25 000



Sistema de Referência: ETRS89/Portugal TM06

Data de elaboração: 2018-11-16

	1	2	
3	4	5	6
7	8	9	10
11	12	13	14
15	16	17	

Fontes: CMVPA (2017). DGE (2018). DGT (2017).

Cofinanciado por:

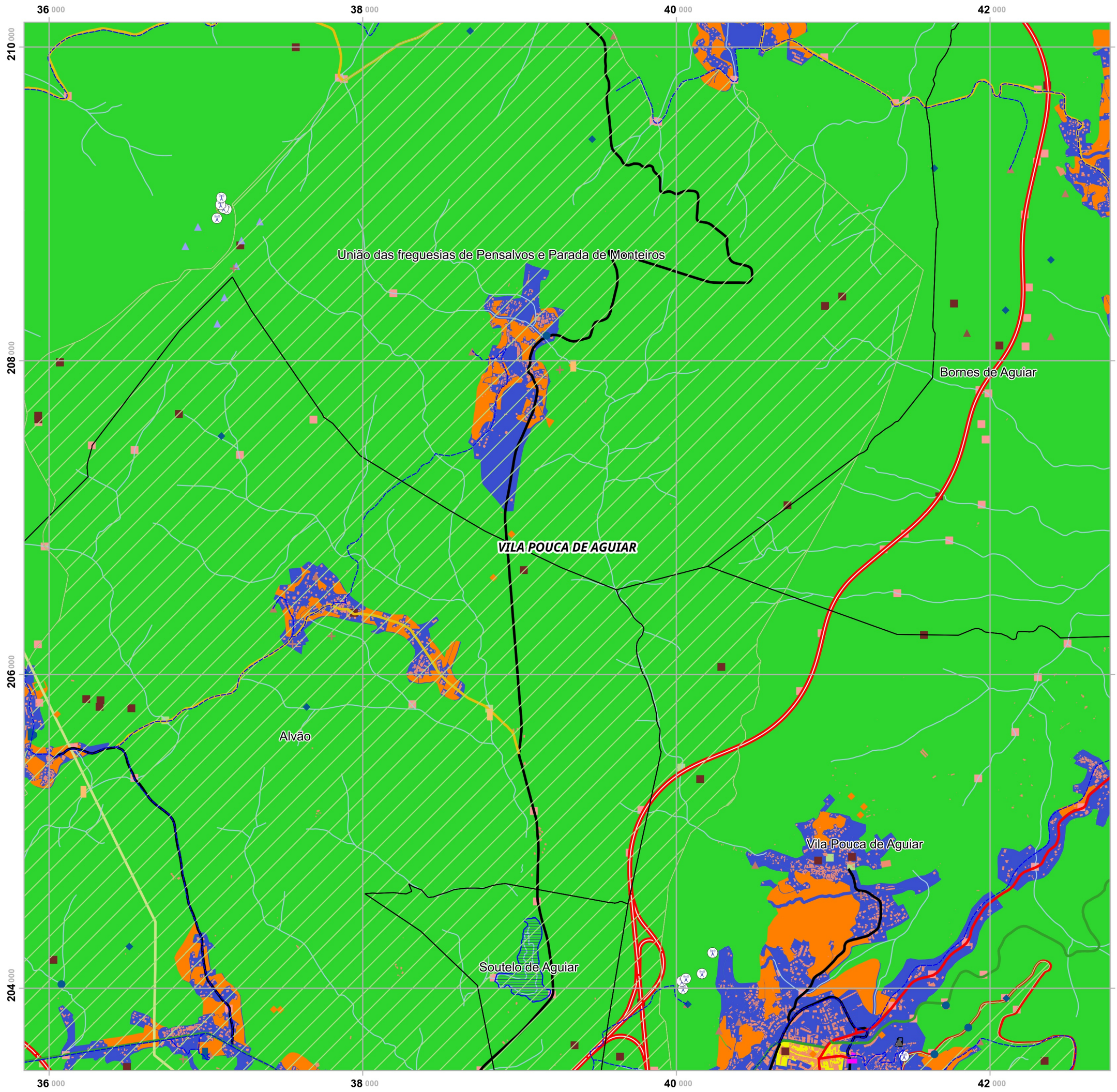


Legenda

- Suscetibilidade**
 - Baixa
- Estruturas**
 - Aqueduto
 - Ponte
 - Tunel
- EEVS**
 - Locais de culto
 - Desporto
 - Estações de serviço
 - Centrais Radioelétricas
 - Estações de serviço
 - Linhas Eólicas
 - Aerogeradores
 - Aduadoras
 - Captação subterrânea
 - Nascentes
 - Reservatórios
 - ETAR
 - Curso de água
 - Património Imóvel
 - Rede Natura
 - Albufeiras
- Rede viária**
 - Autoestrada
 - Estrada Regional
 - Estrada municipal
 - Caminho municipal
- EH**
 - Edifícios
 - Solos Urbanizáveis
 - BGRI
- Limites administrativos**
 - Freguesias
 - Vila Pouca de Aguiar
 - Concelhos limítrofes

Elaborado por:





Plano Municipal de Emergência e de Proteção Civil | Município de Vila Pouca de Aguiar

Mapa nº 33.1 | Folha 8

Carta de Risco de Atividade Sísmica

Escala: 1:25 000



Sistema de Referência: ETRS89/Portugal TM06

Data de elaboração: 2018-11-16

	1	2	
3	4	5	6
7	8	9	10
11	12	13	14
15	16	17	

Fontes: CMVPA (2017). DGEG (2018). DGT (2017).

Cofinanciado por:

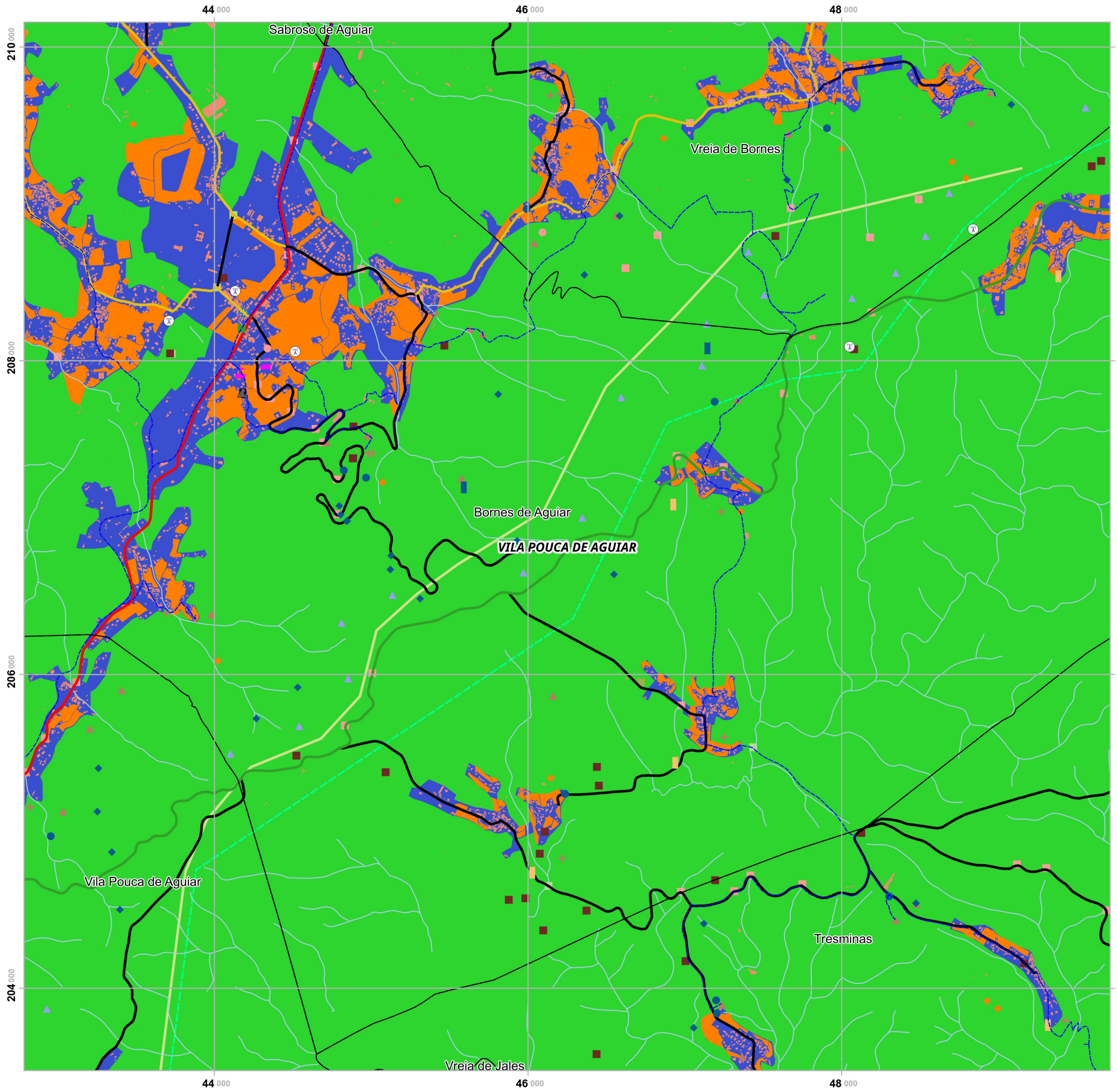


Legenda

- Suscetibilidade**
 - Baixa
- EEVS**
 - Locais de culto
 - Desporto
 - Estações de serviço
 - Antenas
 - Centrais Radioelétricas
 - Estações de serviço
 - Linhas Eólicas
 - Aerogeradores
 - ETA
 - Adutoras
 - Captação subterrânea
 - Nascentes
 - Reservatórios
 - ETAR
 - Curso de água
 - Limite Centro Antigo
 - Património Arqueológico
 - Património Imóvel
 - Rede Natura
 - Albufeiras
- Estruturas**
 - Aqueduto
 - Ponte
 - Tunel
 - Viaduto
- Rede viária**
 - Autoestrada
 - Estrada Nacional
 - Estrada Regional
 - Estrada municipal
 - Caminho municipal
- EH**
 - Edifícios
 - Solos Urbanizáveis
 - BGRI
- Limites administrativos**
 - Freguesias
 - Vila Pouca de Aguiar
 - Concelhos limítrofes

Elaborado por:





Plano Municipal de Emergência e de Proteção Civil | Município de Vila Pouca de Aguiar

Mapa nº 33.1 | Folha 9

Carta de Risco de Atividade Sísmica

Escala: 1:25 000



Sistema de Referência: ETRS89/Portugal TM06

Data de elaboração: 2018-11-16

	1	2	
3	4	5	6
7	8	9	10
11	12	13	14
15	16	17	

Fontes: CMVPA (2017). DGE (2018). DGT (2017).

Cofinanciado por:

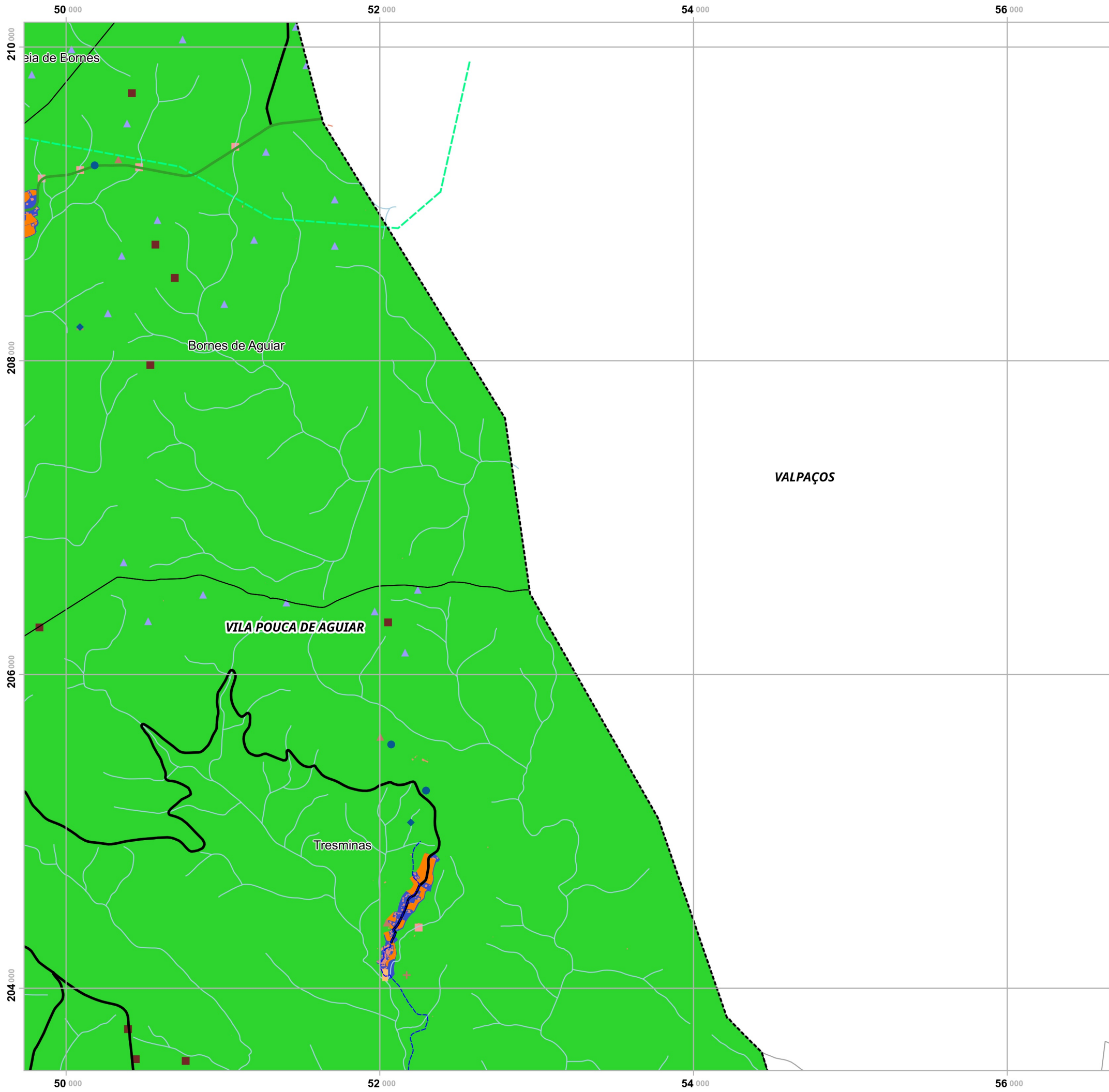


Legenda

- Suscetibilidade**
 - Baixa
- Estruturas**
 - Aqueduto
 - Ponte
- EEVS**
 - Sedes das Freguesias
 - Locais de culto
 - Desporto
 - Lares de terceira idade
 - Estações de serviço
 - Antenas
 - Centrais Radioelétricas
 - Linhas elétricas
 - Estações de serviço
 - Linhas Eólicas
 - Aerogeradores
 - ETA
 - Adutoras
 - Captação subterrânea
 - Nascentes
 - Reservatórios
 - ETAR
 - Curso de água
 - Património Imóvel
- Rede viária**
 - Estrada Nacional
 - Estrada Regional
 - Estrada municipal
 - Caminho municipal
- EH**
 - Edifícios
 - Solos Urbanizáveis
 - BGRI
- Limites administrativos**
 - Freguesias
 - Vila Pouca de Aguiar
 - Concelhos limítrofes

Elaborado por:





Plano Municipal de Emergência e de Proteção Civil | Município de Vila Pouca de Aguiar

Mapa nº 33.1 | Folha 10

Carta de Risco de Atividade Sísmica

Escala: 1:25 000



Sistema de Referência:
ETRS89/Portugal TM06

Data de elaboração: 2018-11-16

	1	2		
3	4	5	6	
7	8	9	10	
11	12	13	14	
15	16	17		

Fontes: CMVPA (2017). DGEG (2018). DGT (2017).

Cofinanciado por:

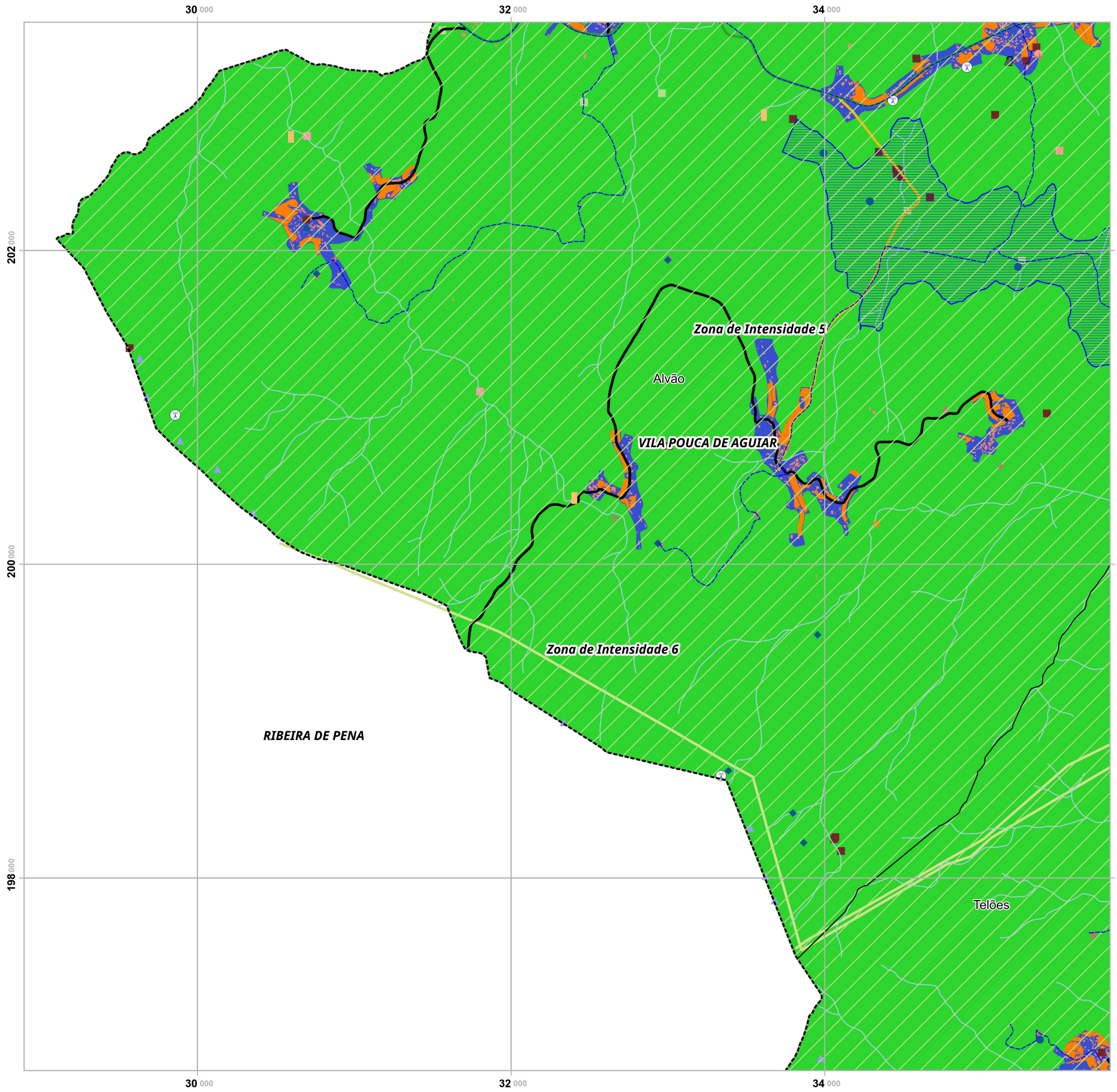


Legenda

- Suscetibilidade**
 - Baixa
- Rede viária**
 - Estrada Regional
 - Caminho municipal
- EEVS**
 - Locais de culto
 - Linhas elétricas
 - Aerogeradores
 - Aduaras
 - Captação subterrânea
 - Nascentes
 - Reservatórios
 - ETAR
 - Curso de água
 - Património Imóvel
- EH**
 - Edifícios
 - Solos Urbanizáveis
 - BGRI
- Limites administrativos**
 - Freguesias
 - Vila Pouca de Aguiar
 - Concelhos limítrofes
- Estruturas**
 - Aqueduto

Elaborado por:





Plano Municipal de Emergência e de Proteção Civil | Município de Vila Pouca de Aguiar

Mapa nº 33.1 | Folha 11

Carta de Risco de Atividade Sísmica

Escala: 1:25 000



Sistema de Referência: ETRS89/Portugal TM06

Data de elaboração: 2018-11-16

	1	2		
3	4	5	6	
7	8	9	10	
11	12	13	14	
15	16	17		

Fontes: CMVPA (2017). DGGEG (2018). DGT (2017).

Cofinanciado por:



Legenda

- Suscetibilidade**
 - Baixa
- Estruturas**
 - Aqueduto
 - Ponte
- EEVS**
 - Sedes das Freguesias
 - Locais de culto
 - Desporto
 - Estações de serviço
 - Antenas
 - Centrais Radioelétricas
 - Estações de serviço
 - Linhas Eólicas
 - Aerogeradores
 - Adutoras
 - Captação subterrânea
 - Nascentes
 - Reservatórios
 - ETAR
 - Curso de água
 - Património Imóvel
 - Rede Natura
 - Albufeiras
- Rede viária**
 - Estrada Regional
 - Estrada municipal
 - Caminho municipal
- EH**
 - Edifícios
 - Solos Urbanizáveis
 - BGRI
- Limites administrativos**
 - Freguesias
 - Vila Pouca de Aguiar
 - Concelhos limítrofes

Elaborado por:



Plano Municipal de Emergência e de Proteção Civil | Município de Vila Pouca de Aguiar

Mapa nº 33.1 | Folha 12

Carta de Risco de Atividade Sísmica

Escala: 1:25 000



Sistema de Referência: ETRS89/Portugal TM06

Data de elaboração: 2018-11-16

	1	2	
3	4	5	6
7	8	9	10
11	12	13	14
15	16	17	

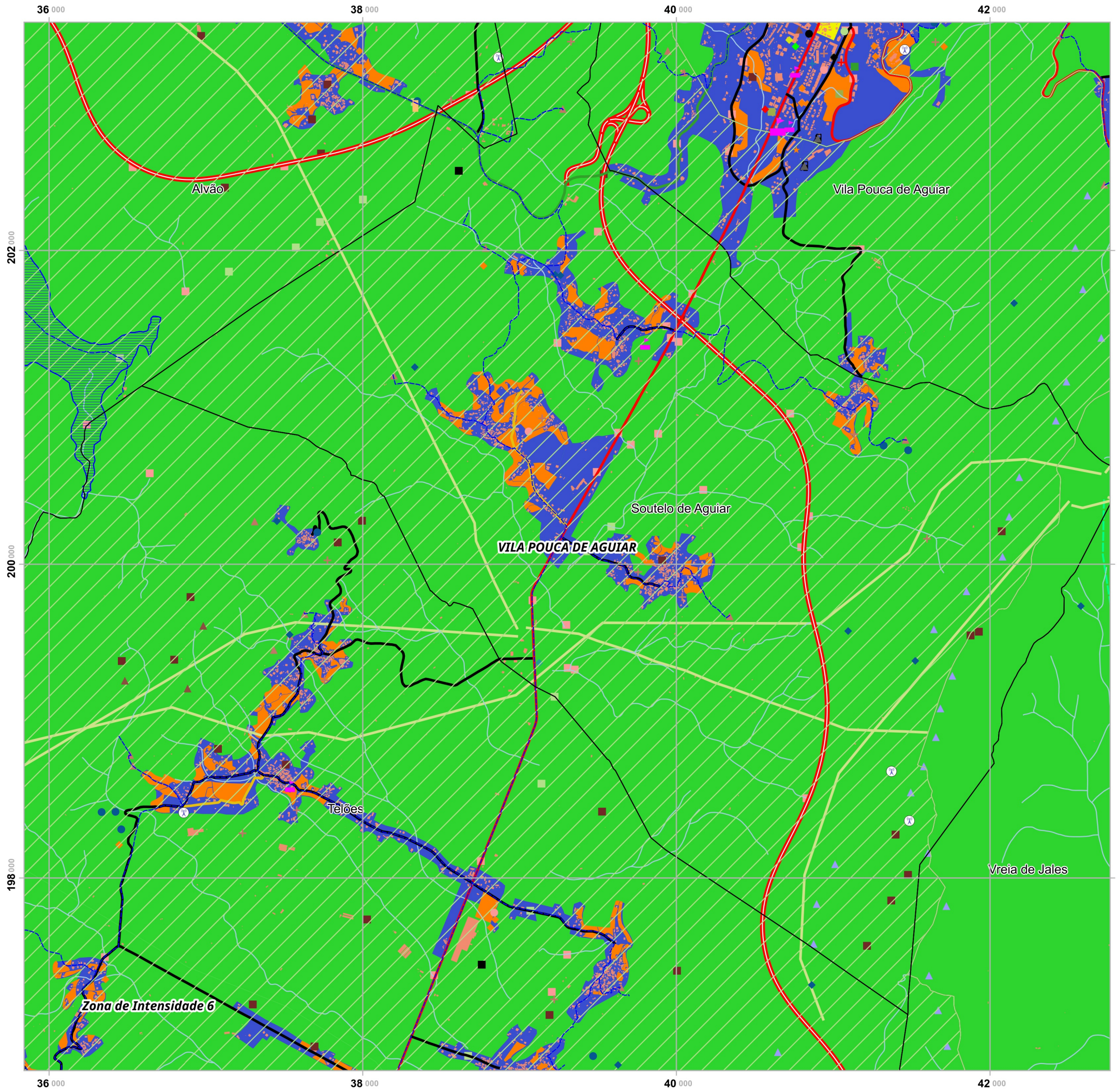
Fontes: CMVPA (2017). DGEG (2018). DGT (2017).

Cofinanciado por:



Legenda

- Suscetibilidade**
 - Baixa
- EEVS**
 - Sede do concelho
 - Sedes das Freguesias
 - Camara municipal polo II
 - Delegação da Cruz vermelha
 - Equipamento de Educação
 - GNR
 - BV
 - SMPC
 - Tribunal
 - Centro de Saúde
 - Locais de culto
 - Biblioteca Municipal
 - Casa da Cultura
 - Museu Municipal
 - Desporto
 - Lares de terceira idade
 - Estações de serviço
 - Antenas
 - Centrais Radioelétricas
 - Linhas elétricas
 - Estações de serviço
 - Linhas Eólicas
 - Subestações elétricas
 - Aerogeradores
 - Adutoras
 - Captação subterrânea
 - Nascentes
 - Reservatórios
 - ETAR
- Estruturas**
 - Aqueduto
 - Ponte
 - Tunel
 - Viaduto
- Rede viária**
 - Autoestrada
 - Estrada Nacional
 - Estrada Regional
 - Estrada municipal
 - Caminho municipal
- EH**
 - Edifícios
 - Solos Urbanizáveis
 - BGRI
- Limites administrativos**
 - Freguesias
 - Vila Pouca de Aguiar
 - Concelhos limítrofes



Elaborado por:



Plano Municipal de Emergência e de Proteção Civil | Município de Vila Pouca de Aguiar

Mapa nº 33.1 | Folha 13

Carta de Risco de Atividade Sísmica

Escala: 1:25 000



Sistema de Referência:
ETRS89/Portugal TM06

Data de elaboração: 2018-11-16

	1	2	
3	4	5	6
7	8	9	10
11	12	13	14
15	16	17	

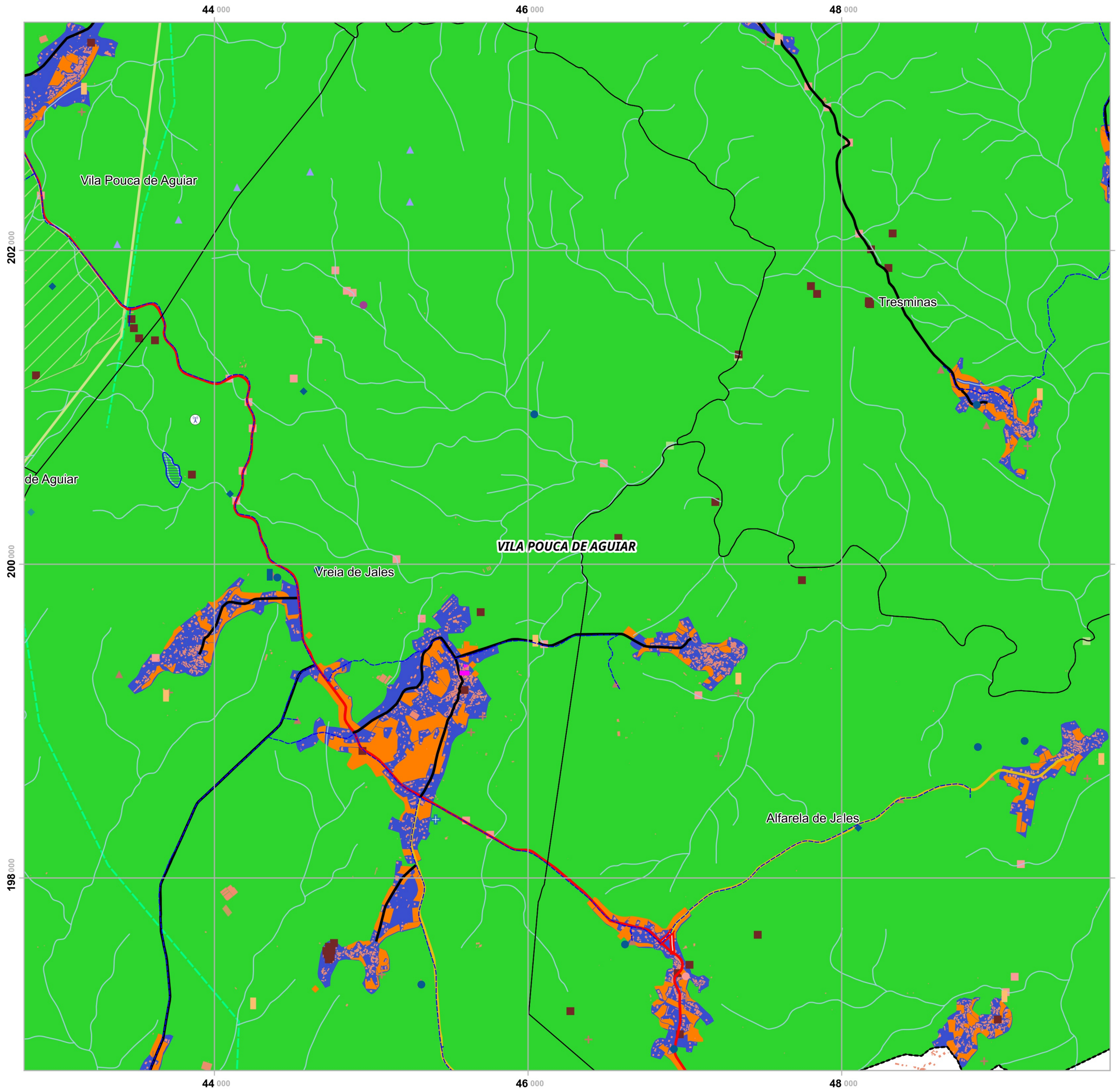
Fontes: CMVPA (2017). DGEG (2018). DGT (2017).

Cofinanciado por:



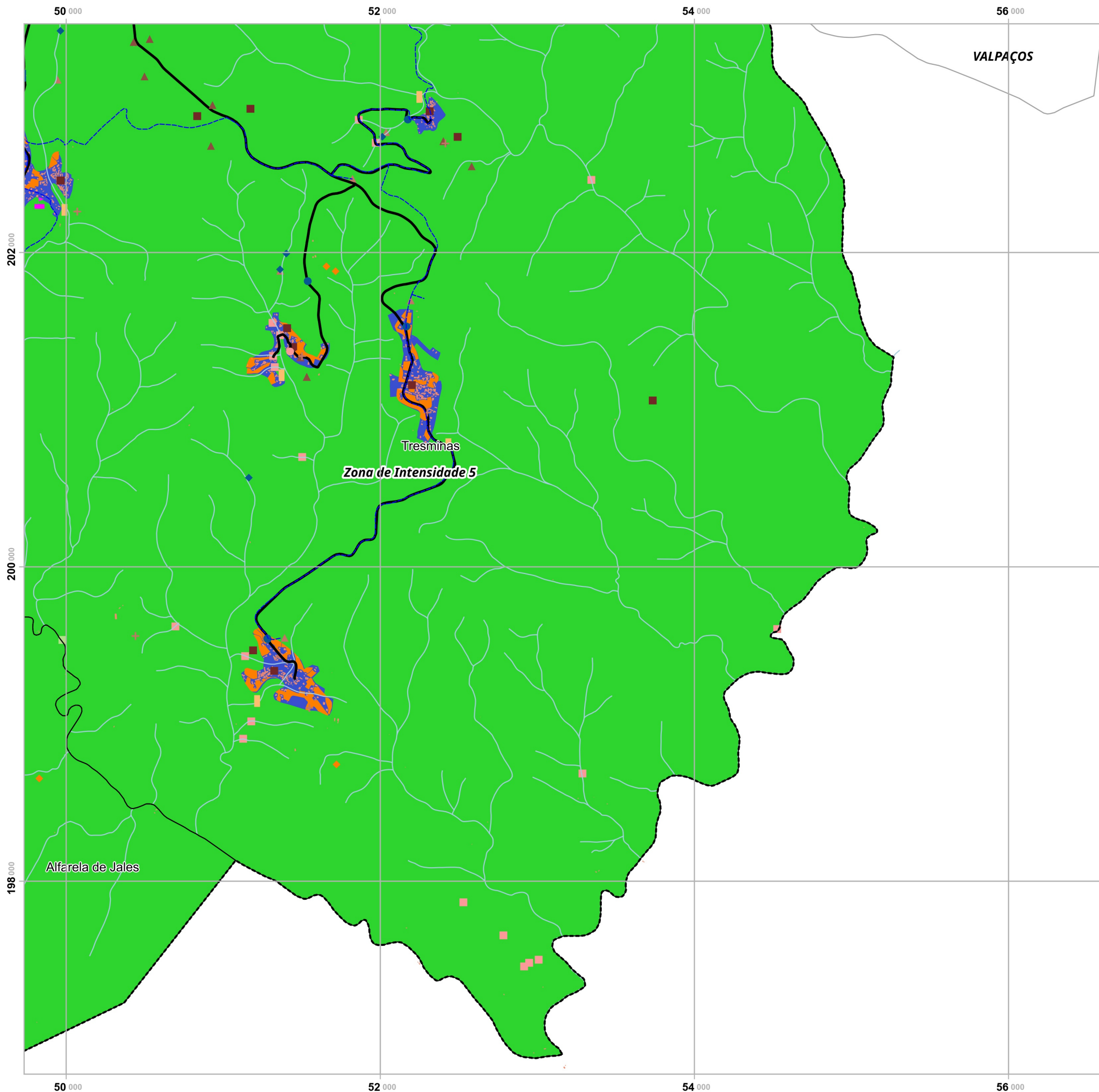
Legenda

- Suscetibilidade**
 - Baixa
- Albufeiras**
 - Albufeiras
- EEVS**
 - Sedes das Freguesias
 - Extensão de saúde
 - Locais de culto
 - Desporto
 - Antenas
 - Centrais Radioelétricas
 - Linhas elétricas
 - Linhas Eólicas
 - Subestações elétricas
 - Aerogeradores
 - ETA
 - Audotoras
 - Captação subterrânea
 - Nascentes
 - Reservatórios
 - ETAR
 - Curso de água
 - SEVESO
 - Património Imóvel
 - Rede Natura
- Estruturas**
 - Aqueduto
 - Ponte
- Rede viária**
 - Autoestrada
 - Estrada Nacional
 - Estrada municipal
 - Caminho municipal
- EH**
 - Edifícios
 - Solos Urbanizáveis
 - BGRI
- Limites administrativos**
 - Freguesias
 - Vila Pouca de Aguiar
 - Concelhos limítrofes



Elaborado por:





Plano Municipal de Emergência e de Proteção Civil | Município de Vila Pouca de Aguiar

Mapa nº 33.1 | Folha 14

Carta de Risco de Atividade Sísmica

Escala: 1:25 000

0 0.25 0.5 km

Sistema de Referência:
ETRS89/Portugal TM06

Data de elaboração: 2018-11-16

	1	2		
3	4	5	6	
7	8	9	10	
11	12	13	14	
15	16	17		

Fontes: CMVPA (2017). DGEG (2018). DGT (2017).

Cofinanciado por:

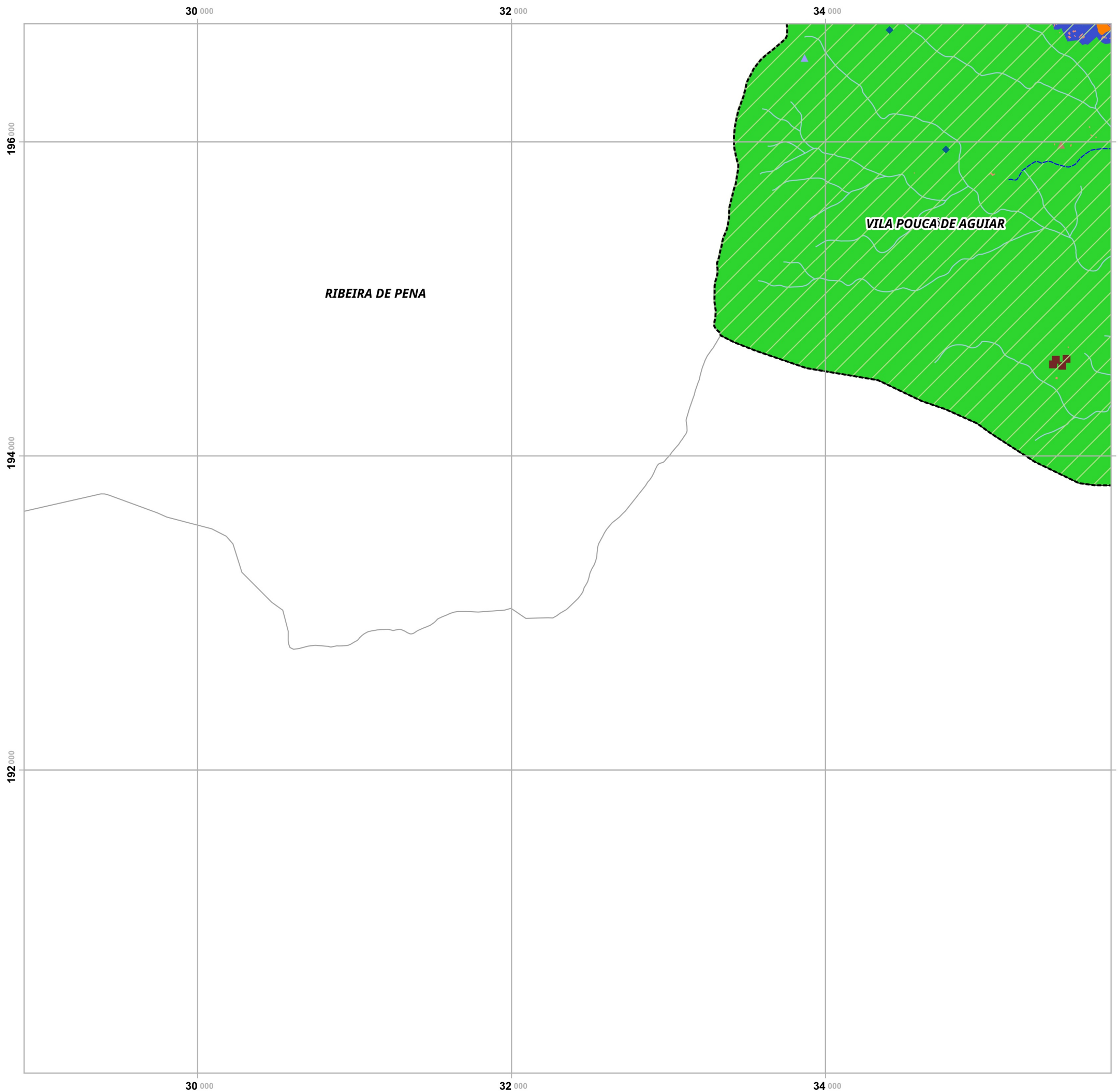


Legenda

- Suscetibilidade**
 - Baixa
- Estruturas**
 - Aqueduto
 - Ponte
- EEVS**
 - Sedes das Freguesias
 - Locais de culto
 - Desporto
 - ETA
 - Adutoras
 - Captação subterrânea
 - Nascentes
 - Reservatórios
 - ETAR
 - Curso de água
 - Património Arqueológico
 - Património Imóvel
- Rede viária**
 - Caminho municipal
- EH**
 - Edifícios
 - Solos Urbanizáveis
 - BGRI
- Limites administrativos**
 - Freguesias
 - Vila Pouca de Aguiar
 - Concelhos limítrofes

Elaborado por:





Plano Municipal de Emergência e de Proteção Civil | Município de Vila Pouca de Aguiar

Mapa nº 33.1 | Folha 15

Carta de Risco de Atividade Sísmica

Escala: 1:25 000

0 0.25 0.5 km

Sistema de Referência:
ETRS89/Portugal TM06

Data de elaboração: 2018-11-16

	1	2	
3	4	5	6
7	8	9	10
11	12	13	14
15	16	17	

Fontes: CMVPA (2017). DGGG (2018). DGT (2017).

Cofinanciado por:



Legenda

- Suscetibilidade**
- Baixa
- EH**
- Edifícios
- Solos Urbanizáveis
- BGRI
- EEVS**
- ▲ Aerogeradores
- Adutoras
- ◆ Nascentes
- ▲ Reservatórios
- Curso de água
- Património Imóvel
- Rede Natura
- Limites administrativos**
- Freguesias
- Vila Pouca de Aguiar
- Concelhos limítrofes

Elaborado por:



Plano Municipal de Emergência e de Proteção Civil | Município de Vila Pouca de Aguiar

Mapa nº 33.1 | Folha 16

Carta de Risco de Atividade Sísmica

Escala: 1:25 000



Sistema de Referência:
ETRS89/Portugal TM06

Data de elaboração: 2018-11-16

	1	2	
3	4	5	6
7	8	9	10
11	12	13	14
15	16	17	

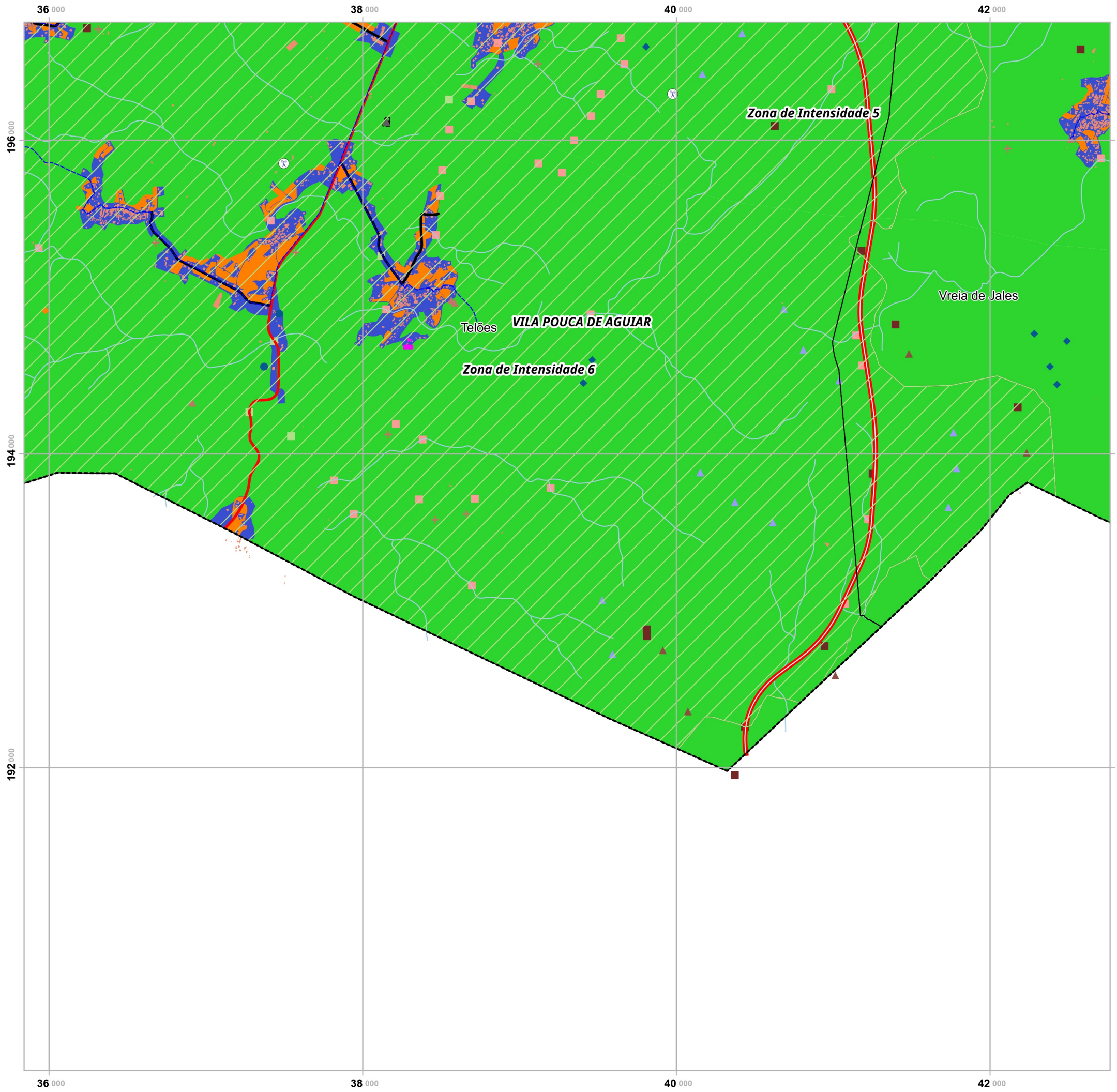
Fontes: CMVPA (2017). DGE (2018). DGT (2017).

Cofinanciado por:



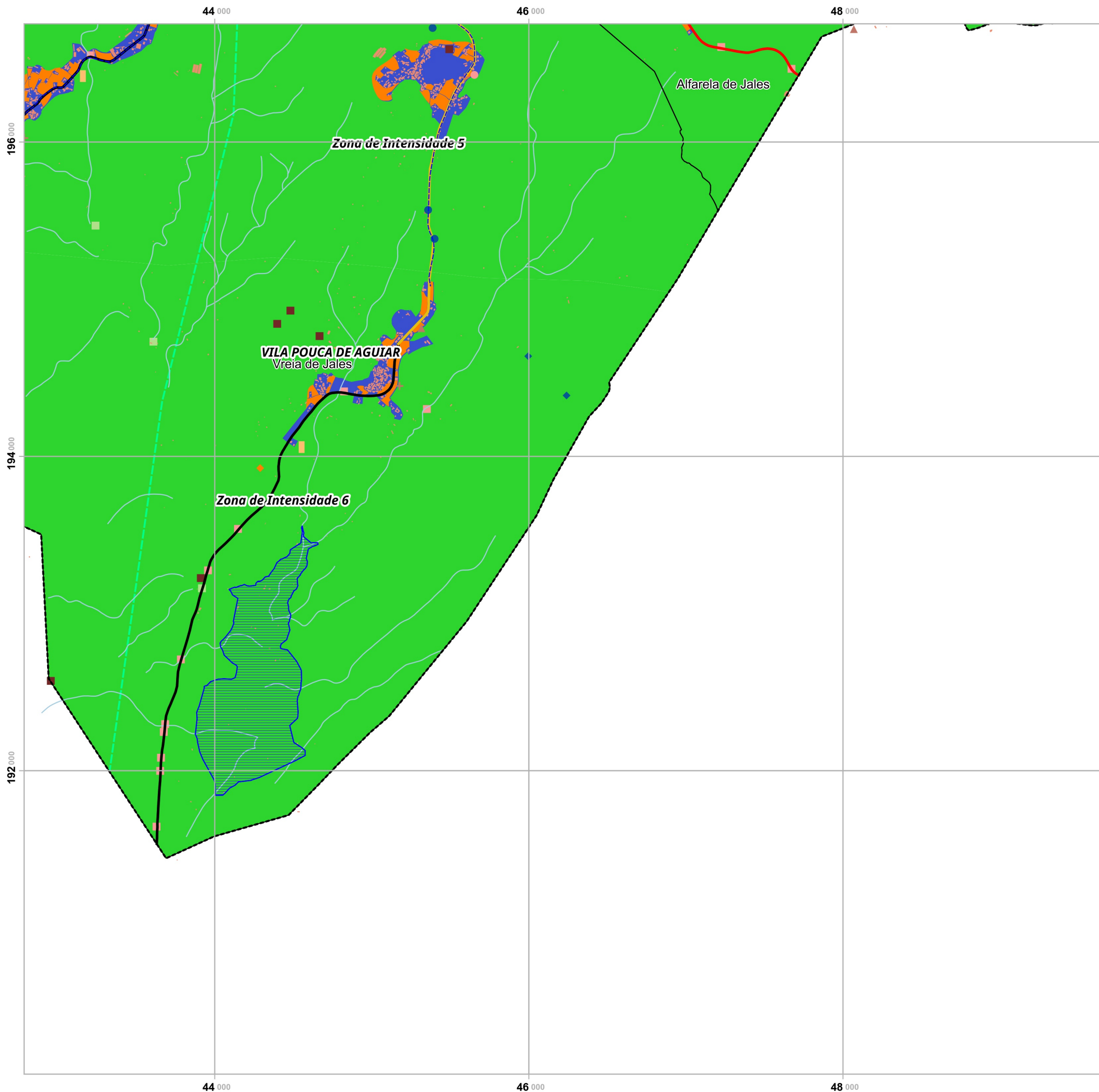
Legenda

- | | |
|--|--|
| <p>Suscetibilidade</p> <ul style="list-style-type: none"> Baixa | <p>Estruturas</p> <ul style="list-style-type: none"> Aqueduto Ponte Tunel Viaduto |
| <p>EEVS</p> <ul style="list-style-type: none"> Locais de culto Desporto Estações de serviço Antenas Centrais Radioelétricas Estações de serviço Aerogeradores Aduoras Captação subterrânea Nascentes Reservatórios Curso de água Património Arqueológico Património Imóvel Rede Natura | <p>Rede viária</p> <ul style="list-style-type: none"> Autoestrada Estrada Nacional Caminho municipal <p>EH</p> <ul style="list-style-type: none"> Edifícios Solos Urbanizáveis BGRI <p>Limites administrativos</p> <ul style="list-style-type: none"> Freguesias Vila Pouca de Aguiar Concelhos limítrofes |



Elaborado por:





Plano Municipal de Emergência e de Proteção Civil | Município de Vila Pouca de Aguiar

Mapa nº 33.1 | Folha 17

Carta de Risco de Atividade Sísmica

Escala: 1:25 000

0 0.25 0.5 km

Sistema de Referência:
ETRS89/Portugal TM06

Data de elaboração: 2018-11-16

	1	2		
3	4	5	6	
7	8	9	10	
11	12	13	14	
15	16	17		

Fontes: CMVPA (2017). DGEG (2018). DGT (2017).

Cofinanciado por:



Legenda

- | | |
|---|--|
| <p>Susceptibilidade</p> <ul style="list-style-type: none"> Baixa | <p>Estruturas</p> <ul style="list-style-type: none"> Aqueduto Ponte |
| <p>EEVS</p> <ul style="list-style-type: none"> Sedes das Freguesias Locais de culto Desporto Linhas elétricas Aduadoras Captação subterrânea Nascentes Reservatórios ETAR Curso de água Património Imóvel Albufeiras | <p>Rede viária</p> <ul style="list-style-type: none"> Estrada Nacional Estrada municipal Caminho municipal <p>EH</p> <ul style="list-style-type: none"> Edifícios Solos Urbanizáveis BGRI <p>Limites administrativos</p> <ul style="list-style-type: none"> Freguesias Vila Pouca de Aguiar Concelhos limítrofes |

Elaborado por:

