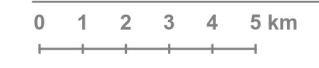


Plano Municipal de Emergência e de Proteção Civil | Município de Montalegre

Mapa nº 41

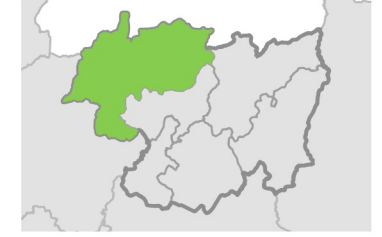
Carta de Risco de Acidentes no Transporte de Mercadorias Perigosas.

Escala: 1:175 000



Sistema de Referência: ETRS89/Portugal TM06

Data de elaboração: 2019-08-22



Fontes: ANSR (2012 a 2016). Antenas TMN (2013). Antenas OPTIMUS (2013). Antenas VODAFONE (2013). CMM(2017). DGT (2017). DGEG (2018).

Cofinanciado por:



Legenda

Suscetibilidade

- Baixa
- Moderada
- Elevada
- Nula/ND

EEVS

- Sede do município
- Sede da Freguesia
- ▲ Escolas
- + Centro de saúde
- + Extensao saúde
- ★ GNR
- ★ BV
- ◆ Tribunal
- ▲ Antenas
- ⚡ Bombas Combustível
- Linhas Elétricas
- ◆ Subestação elétrica
- ⬆ Aerogeradores
- Captações
- ETAR
- Zona Industrial

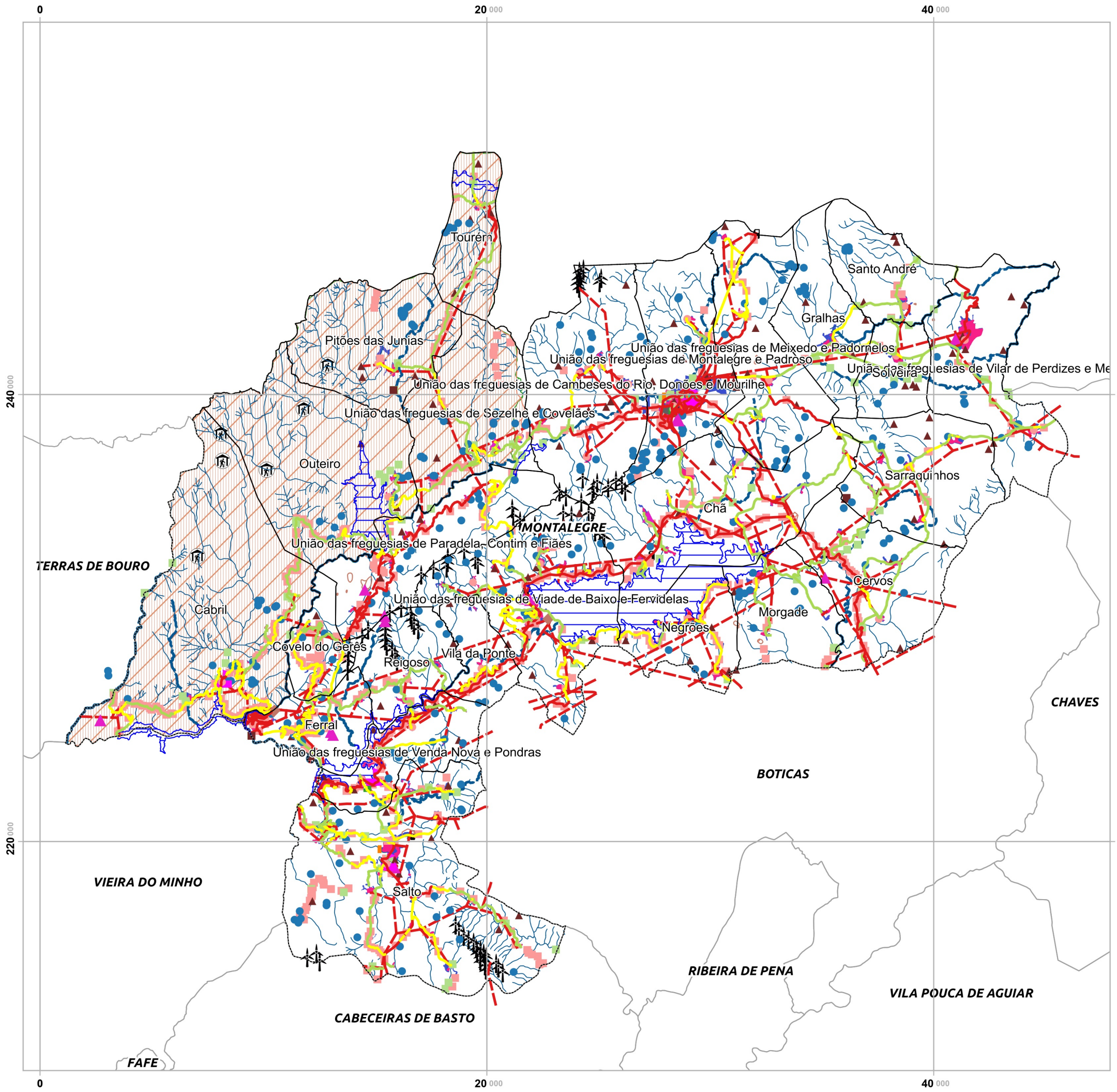
- Rede Gás Depósitos
- Rede Gás Condutas
- Albufeiras
- ▲ Património Arqueológico
- ▲ Património Arquitetónico
- Cursos de água
- Rios
- Rede Natura
- ⬆ Abrigos de montanha
- PN Peneda do Gerês
- Aqueduto
- Ponte

EH

- Áreas habitacionais
- Áreas urbanas
- Áreas rurais
- Aglomerados
- BGRI

Limites administrativos

- Freguesias
- Concelho de Montalegre
- Concelhos limítrofes



Elaborado por:

