

38 000

40 000

42 000

236 000

234 000

232 000

38 000

40 000

42 000

Plano Municipal de Emergência e de Proteção Civil | Município de Boticas

Mapa nº 37.1 | Folha 1

Carta de Risco de Acidentes Rodoviários.

Escala: 1:25 000

0 0.25 0.5 km

Sistema de Referência:
ETRS89/Portugal TM06

Data de elaboração: 2019-02-20

		1	2
3	4	5	6
8	9	10	11
13	14	15	16

Fontes: DGT (2017), CMB (2017), ANSR (2012 a 2016).

Cofinanciado por:



Legenda

Suscetibilidade

— Baixa

Estruturas

■ Aqueduto
■ Ponte

EEVS

- Sede das Freguesias
- Desporto
- ✈ Aerogeradores
- 🚒 Hidrantes
- Condutas de água de baixa
- Condutas de água de alta
- Cursos de água
- Reservatórios
- Nascentes
- ▲ Património Arqueológico

EH

— Edificado
■ Aglomerados
■ BGRI

Limites Administrativos

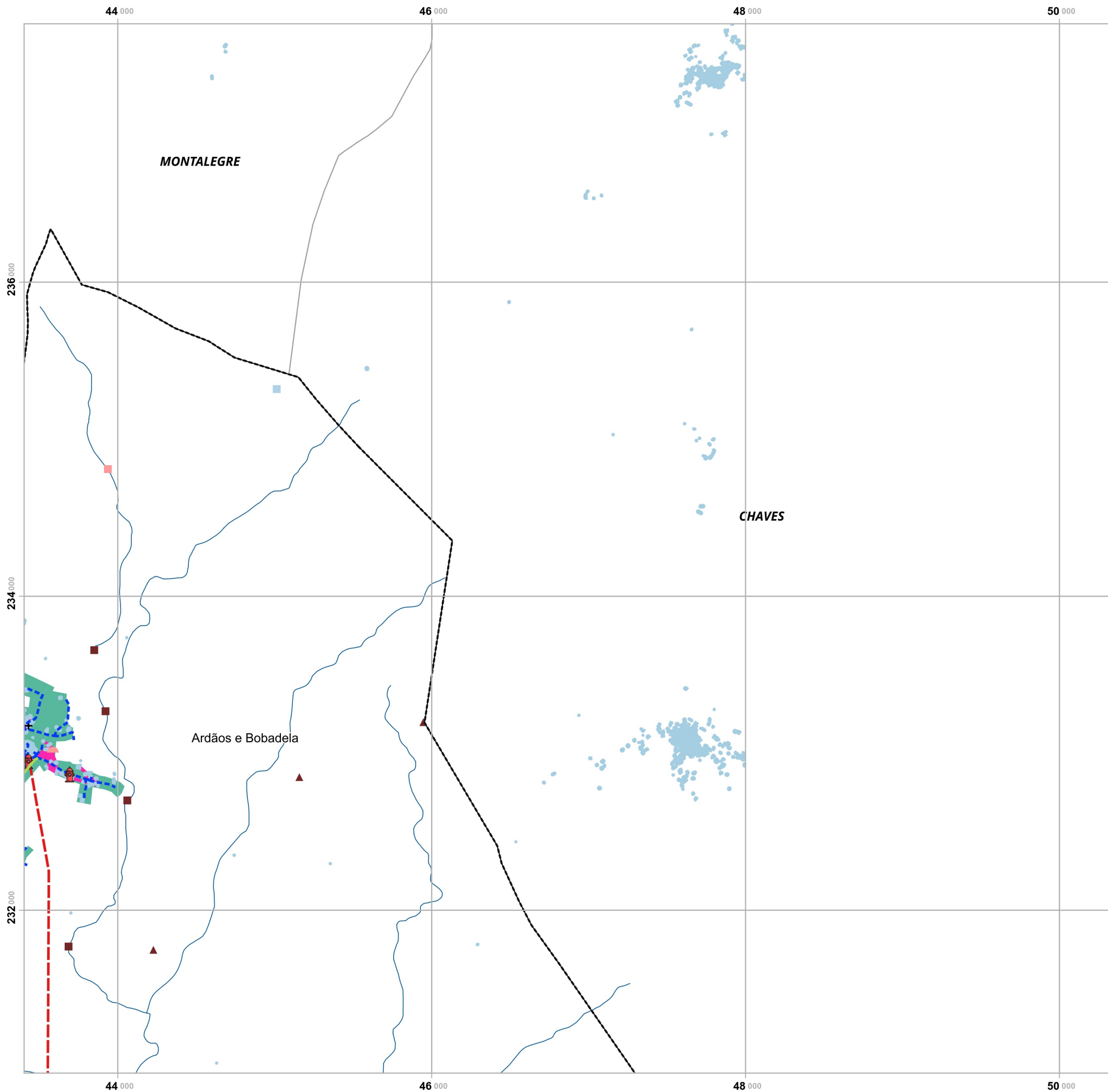
□ Freguesias
□ Concelho de Boticas
□ Concelhos limítrofes

MONTALEGRE

Ardãos e Bobadela

Elaborado por:





Plano Municipal de Emergência e de Proteção Civil | Município de Boticas

Mapa nº 37.1 | Folha 2

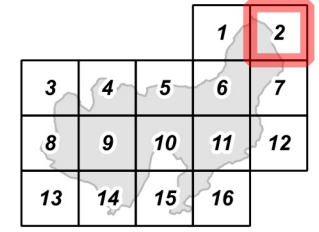
Carta de Risco de Acidentes Rodoviários.

Escala: 1:25 000



Sistema de Referência:
ETRS89/Portugal TM06

Data de elaboração: 2019-02-20



Fontes: DGT (2017), CMB (2017), ANSR (2012 a 2016).

Cofinanciado por:

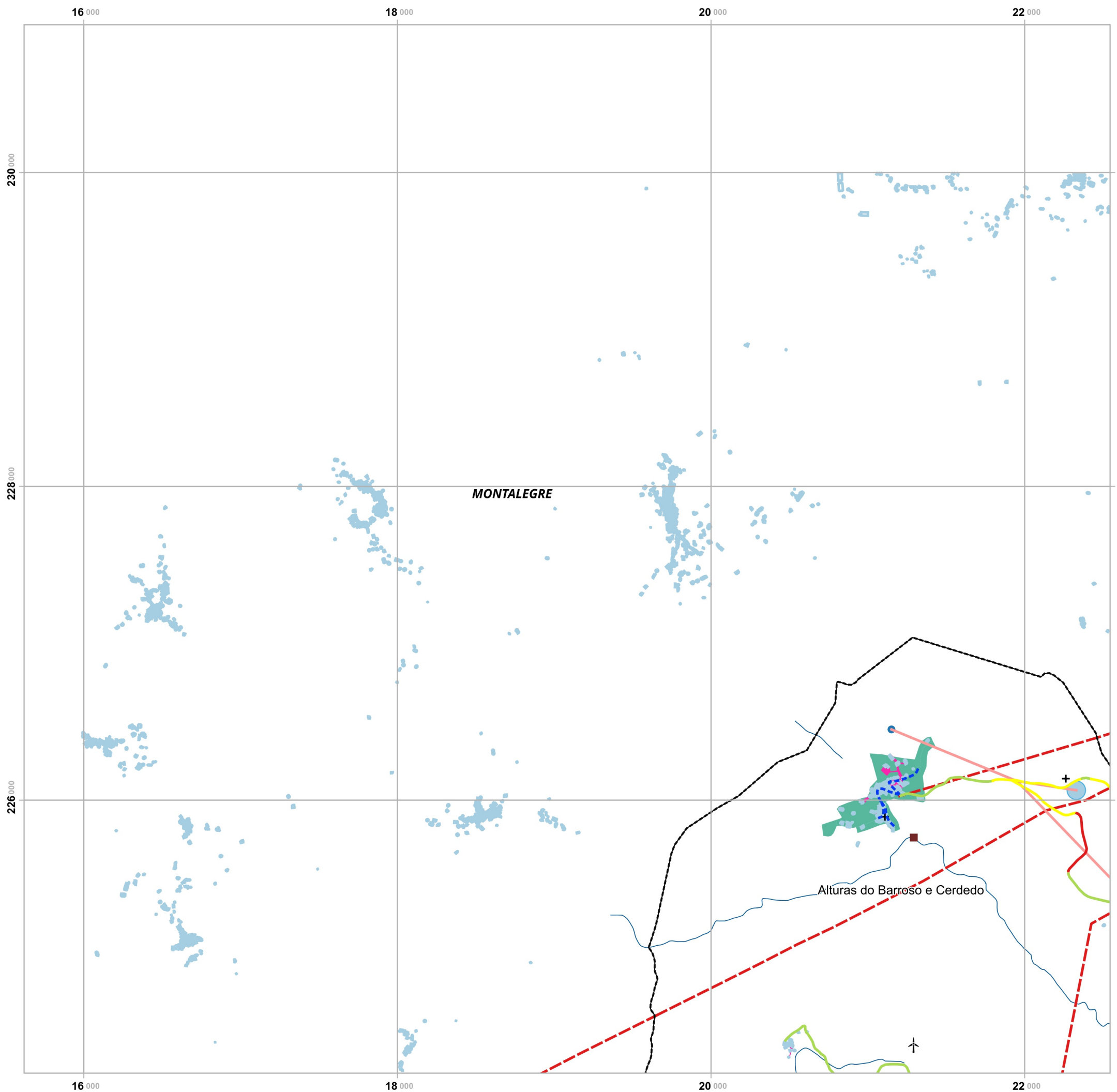


Legenda

- | | |
|-----------------------------|--------------------------------|
| Suscetibilidade | Estruturas |
| — Baixa | ■ Aqueduto |
| — Moderada | ■ Barragem |
| | ■ Ponte |
| EEVS | EH |
| ● Desporto | — Edificado |
| + Locais de culto | ■ Aglomerados |
| — Rede Elétrica | ■ BGRl |
| ■ Hidrantes | |
| — Condutas de água de baixa | Limites Administrativos |
| — Cursos de água | □ Freguesias |
| ▲ Património Arqueológico | □ Concelho de Boticas |
| | □ Concelhos limítrofes |

Elaborado por:





Plano Municipal de Emergência e de Proteção Civil | Município de Boticas

Mapa nº 37.1 | Folha 3

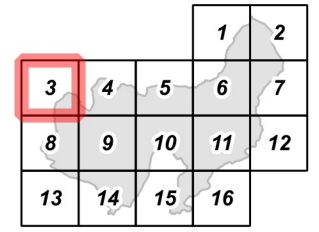
Carta de Risco de Acidentes Rodoviários.

Escala: 1:25 000



Sistema de Referência: ETRS89/Portugal TM06

Data de elaboração: 2019-02-20



Fontes: DGT (2017), CMB (2017), ANSR (2012 a 2016).

Cofinanciado por:

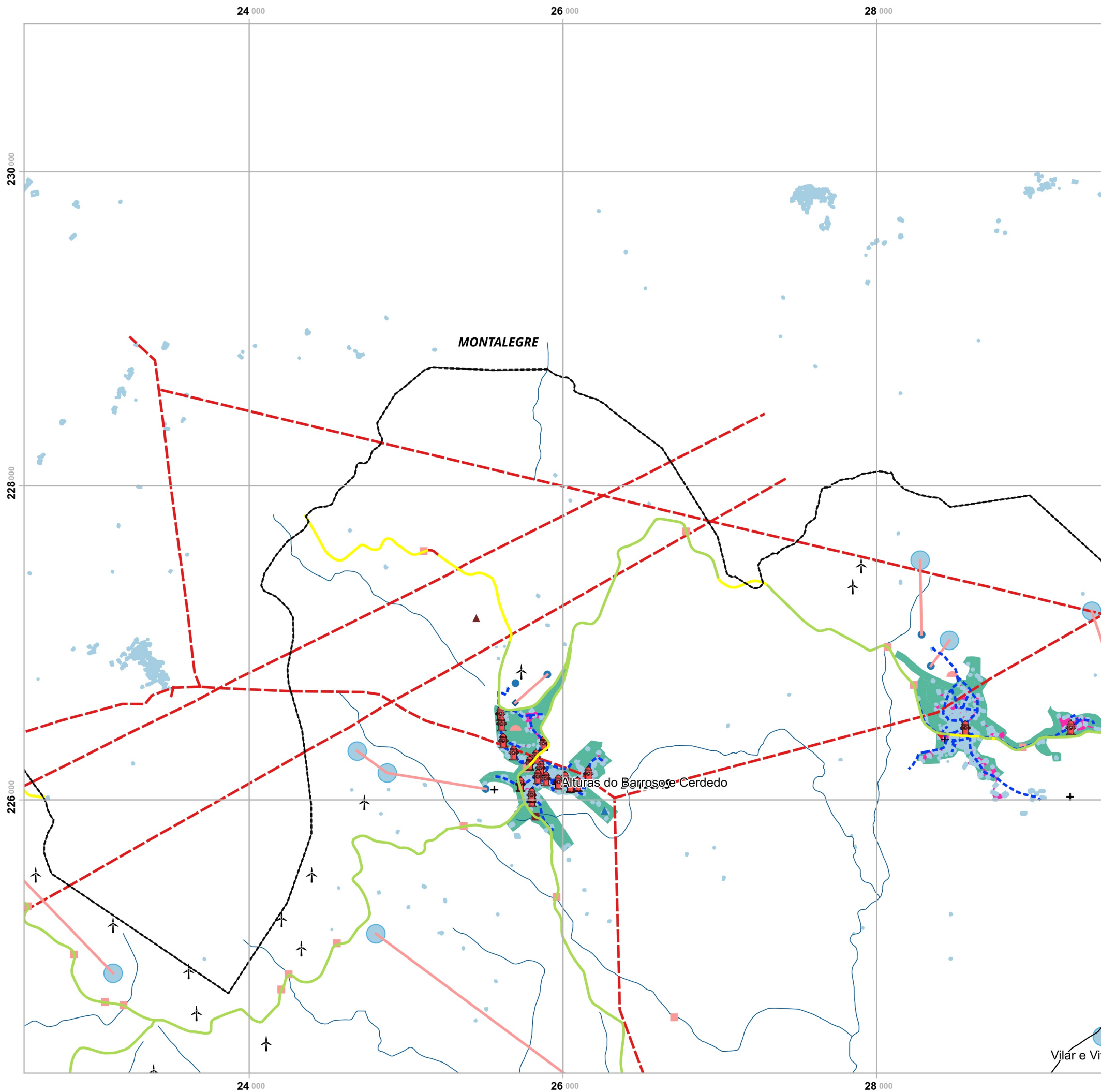


Legenda

- Suscetibilidade**
 - Baixa
 - Moderada
 - Elevada
- EEVS**
 - + Locais de culto
 - Rede Elétrica
 - ↑ Aerogeradores
 - Condutas de água de baixa
 - Condutas de água de alta
 - Cursos de água
 - Reservatórios
 - Nascentes
- Estruturas**
 - Ponte
- EH**
 - Edificado
 - Aglomerados
 - BGRI
- Limites Administrativos**
 - Freguesias
 - Concelho de Boticas
 - Concelhos limítrofes

Elaborado por:





Plano Municipal de Emergência e de Proteção Civil | Município de Boticas

Mapa nº 37.1 | Folha 4

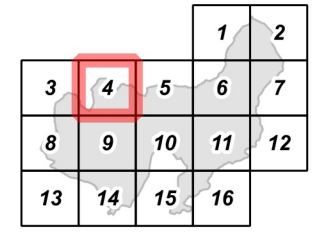
Carta de Risco de Acidentes Rodoviários.

Escala: 1:25 000



Sistema de Referência: ETRS89/Portugal TM06

Data de elaboração: 2019-02-20



Fontes: DGT (2017), CMB (2017), ANSR (2012 a 2016).

Cofinanciado por:

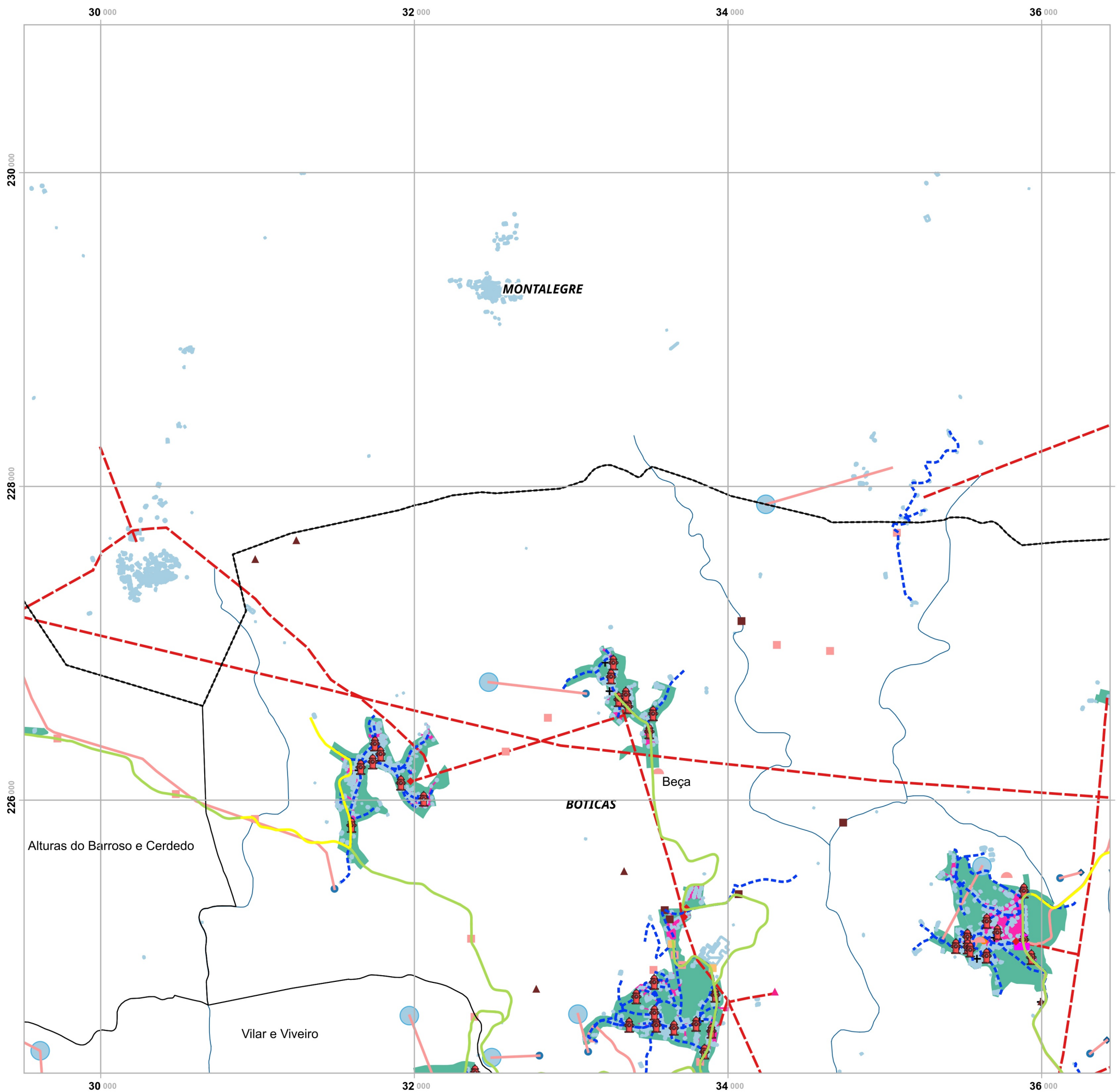


Legenda

- Suscetibilidade**
 - Baixa
 - Moderada
 - Elevada
- EEVS**
 - Sede das Freguesias
 - ▲ Desporto
 - + Locais de culto
 - ▲ Antenas Rádio
 - Rede Elétrica
 - ◆ Postos Transformação
 - ↑ Aerogeradores
 - Hidrantes
 - Condutas de água de baixa
 - Condutas de água de alta
 - ◆ Captações
 - Cursos de água
- Estruturas**
 - Aqueduto
 - Ponte
- EH**
 - Edificado
 - Aglomerados
 - BGRI
- Limites Administrativos**
 - Freguesias
 - Concelho de Boticas
 - Concelhos limítrofes
- Reservatórios** ●
- Nascentes** ■
- Património Arqueológico** ▲

Elaborado por:





Plano Municipal de Emergência e de Proteção Civil | Município de Boticas

Mapa nº 37.1 | Folha 5

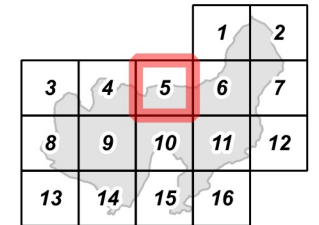
Carta de Risco de Acidentes Rodoviários.

Escala: 1:25 000



Sistema de Referência: ETRS89/Portugal TM06

Data de elaboração: 2019-02-20



Fontes: DGT (2017), CMB (2017), ANSR (2012 a 2016).

Cofinanciado por:

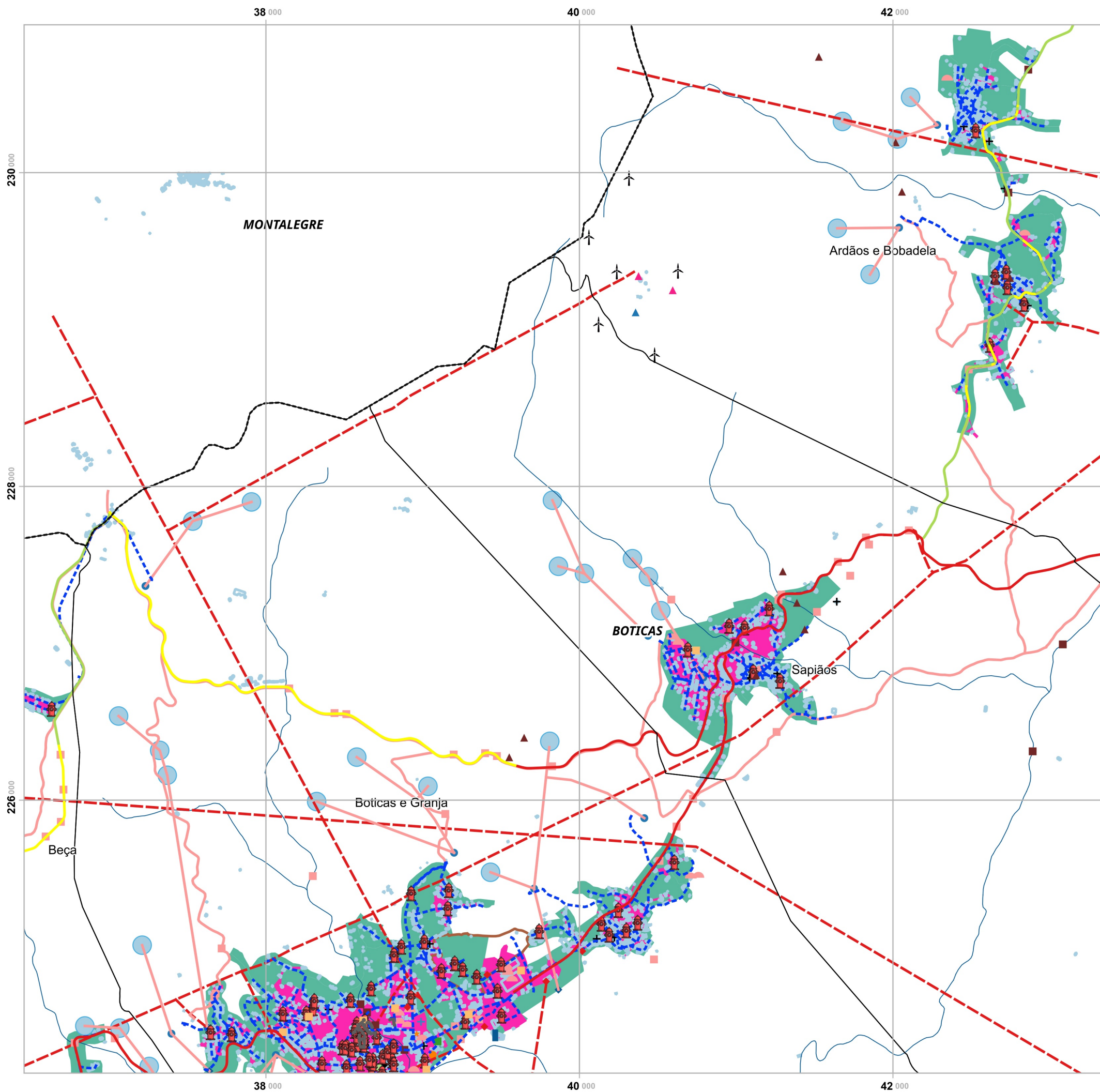


Legenda

- Suscetibilidade**
 - Baixa
 - Moderada
- EEVS**
 - Sede das Freguesias
 - Centro Cultural
 - Desporto
 - + Locais de culto
 - ▲ Antenas
 - Rede Elétrica
 - ◆ Postos Transformação
 - Bombas Combustível
 - Hidrantes
 - - - Conduções de água de baixa
 - - - Conduções de água de alta
 - ◆ Captações
 - Cursos de água
- Estruturas**
 - Aqueduto
 - Ponte
- EH**
 - Edificado
 - Aglomerados
 - BGRI
- Limites Administrativos**
 - Freguesias
 - Concelho de Boticas
 - Concelhos limítrofes
- Reservatórios** ●
- Nascentes** ■
- Património Arqueológico** ▲

Elaborado por:





Plano Municipal de Emergência e de Proteção Civil | Município de Boticas

Mapa nº 37.1 | Folha 6

Carta de Risco de Acidentes Rodoviários.

Escala: 1:25 000



Sistema de Referência: ETRS89/Portugal TM06

Data de elaboração: 2019-02-20

		1	2
3	4	5	6
8	9	10	11
13	14	15	16

Fontes: DGT (2017), CMB (2017), ANSR (2012 a 2016).

Cofinanciado por:

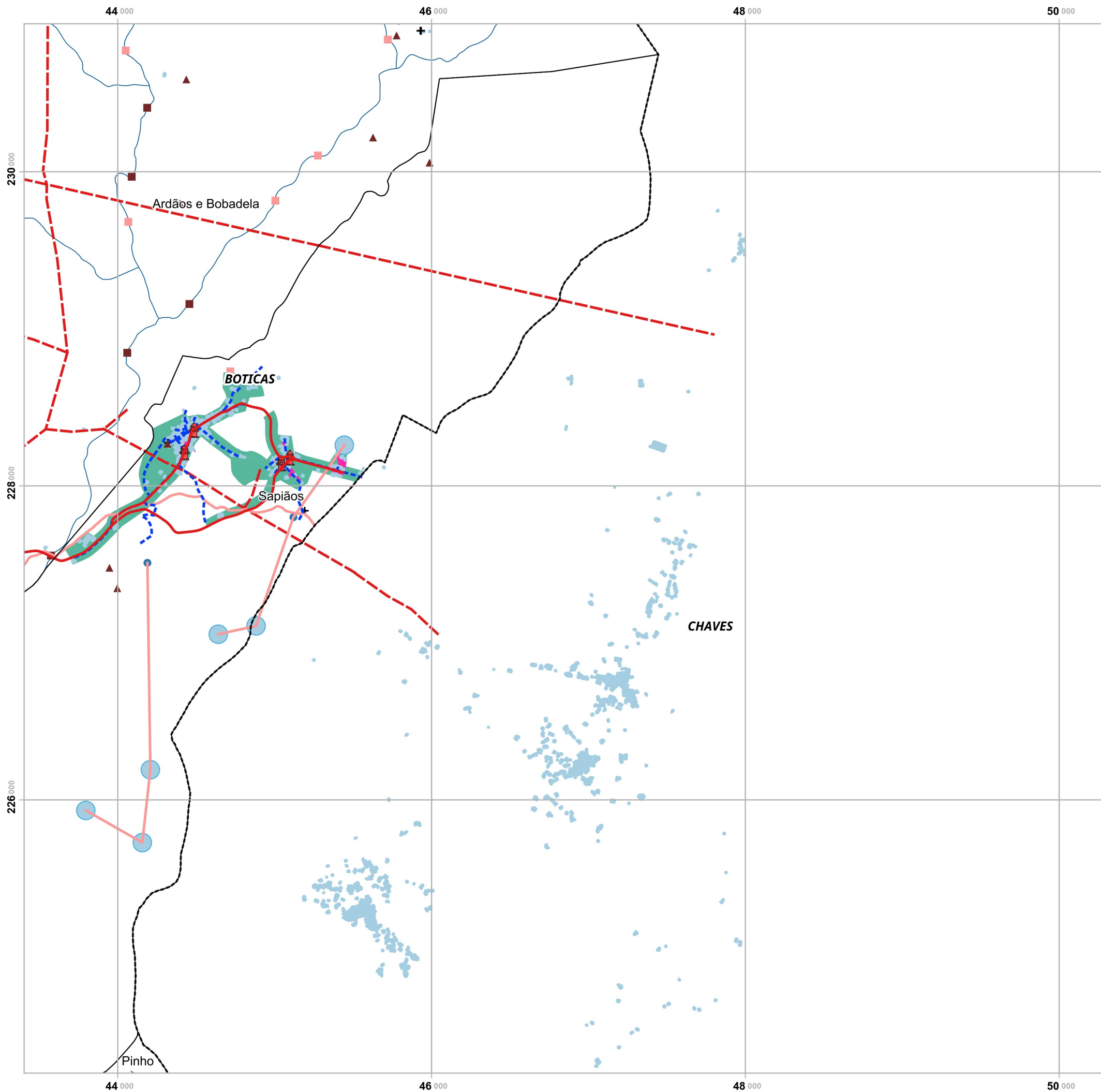


Legenda

- Suscetibilidade**
 - Baixa
 - Moderada
 - Elevada
- EEVS**
 - Sede do Concelho
 - Sede das Freguesias
 - Equipamento de Educação
 - Centro Cultural
 - Centro de saúde
 - Piscina
 - Desporto
 - BV
 - GNR
 - Tribunal
 - Locais de culto
 - Antenas
 - Antenas Rádio
 - Rede Elétrica
 - Postos Transformação
 - Aerogeradores
 - Bombas Combustível
 - Hidrantes
- Estruturas**
 - Aqueduto
 - Ponte
- EH**
 - Edificado
 - Solo urbanizável
 - Aglomerados
 - BGRI
- Limites Administrativos**
 - Freguesias
 - Concelho de Boticas
 - Concelhos limítrofes
- Outros Símbolos**
 - Captações
 - Cursos de água
 - Reservatórios
 - ETAR
 - Nascentes
 - Património Arqueológico

Elaborado por:





Plano Municipal de Emergência e de Proteção Civil | Município de Boticas

Mapa nº 37.1 | Folha 7

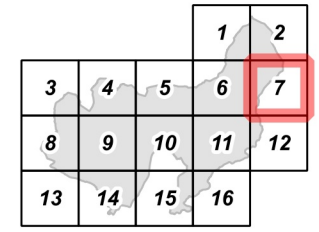
Carta de Risco de Acidentes Rodoviários.

Escala: 1:25 000



Sistema de Referência:
ETRS89/Portugal TM06

Data de elaboração: 2019-02-20



Fontes: DGT (2017), CMB (2017), ANSR (2012 a 2016).

Cofinanciado por:

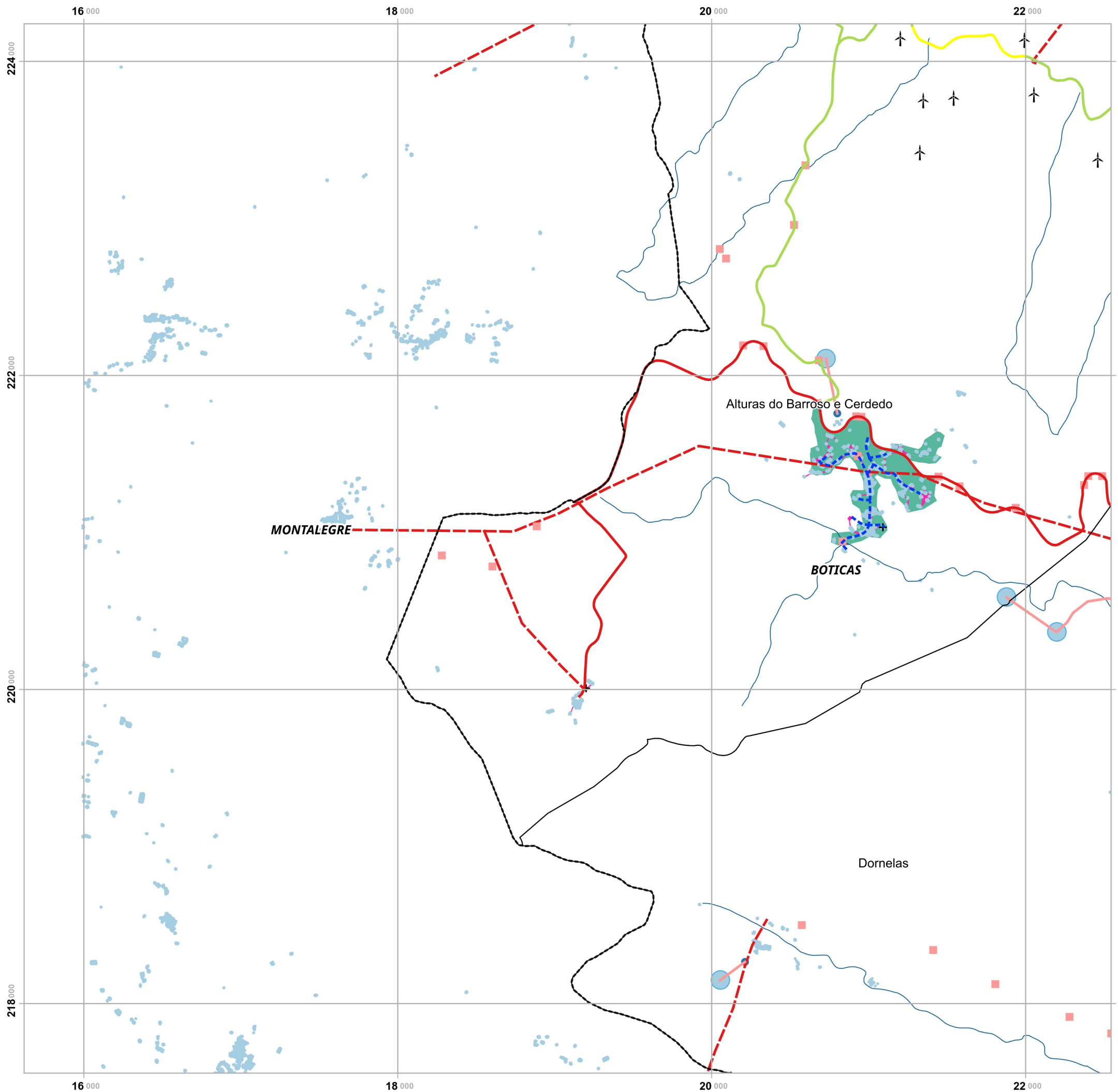


Legenda

- | | |
|----------------------------------|--------------------------------|
| Suscetibilidade | Estruturas |
| — Elevada | ■ Aqueduto |
| | ■ Ponte |
| EEVS | EH |
| + Locais de culto | — Edificado |
| — Rede Elétrica | ■ Aglomerados |
| ■ Hidrantes | ■ BGRI |
| - - - Conduções de água de baixa | |
| — Conduções de água de alta | Limites Administrativos |
| — Cursos de água | □ Freguesias |
| ● Reservatórios | □ Concelho de Boticas |
| ■ Nascentes | □ Concelhos limítrofes |
| ▲ Património Arqueológico | |

Elaborado por:





Plano Municipal de Emergência e de Proteção Civil | Município de Boticas

Mapa nº 37.1 | Folha 8

Carta de Risco de Acidentes Rodoviários.

Escala: 1:25 000



Sistema de Referência: ETRS89/Portugal TM06

Data de elaboração: 2019-02-20

		1	2
3	4	5	6
8	9	10	11
13	14	15	16

Fontes: DGT (2017), CMB (2017), ANSR (2012 a 2016).

Cofinanciado por:

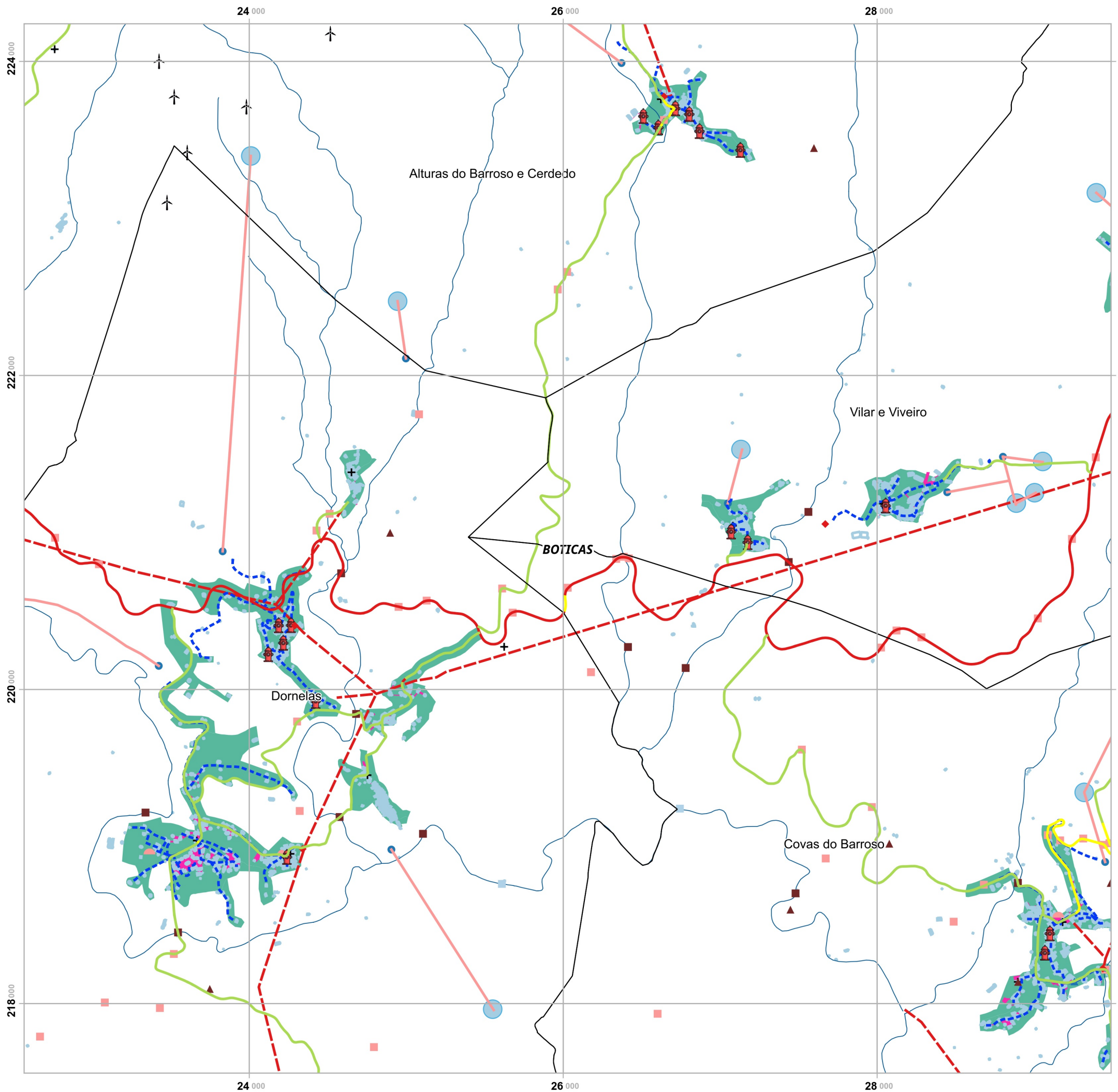


Legenda

- Suscetibilidade**
 - Baixa
 - Moderada
 - Elevada
- EEVS**
 - Sede das Freguesias
 - Locais de culto
 - Rede Elétrica
 - Aerogeradores
 - Condutas de água de baixa
 - Condutas de água de alta
 - Cursos de água
 - Reservatórios
 - Nascentes
- Estruturas**
 - Aqueduto
- EH**
 - Edificado
 - Aglomerados
 - BGRI
- Limites Administrativos**
 - Freguesias
 - Concelho de Boticas
 - Concelhos limítrofes

Elaborado por:





Plano Municipal de Emergência e de Proteção Civil | Município de Boticas

Mapa nº 37.1 | Folha 9

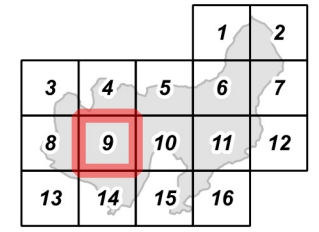
Carta de Risco de Acidentes Rodoviários.

Escala: 1:25 000



Sistema de Referência: ETRS89/Portugal TM06

Data de elaboração: 2019-02-20



Fontes: DGT (2017), CMB (2017), ANSR (2012 a 2016).

Cofinanciado por:

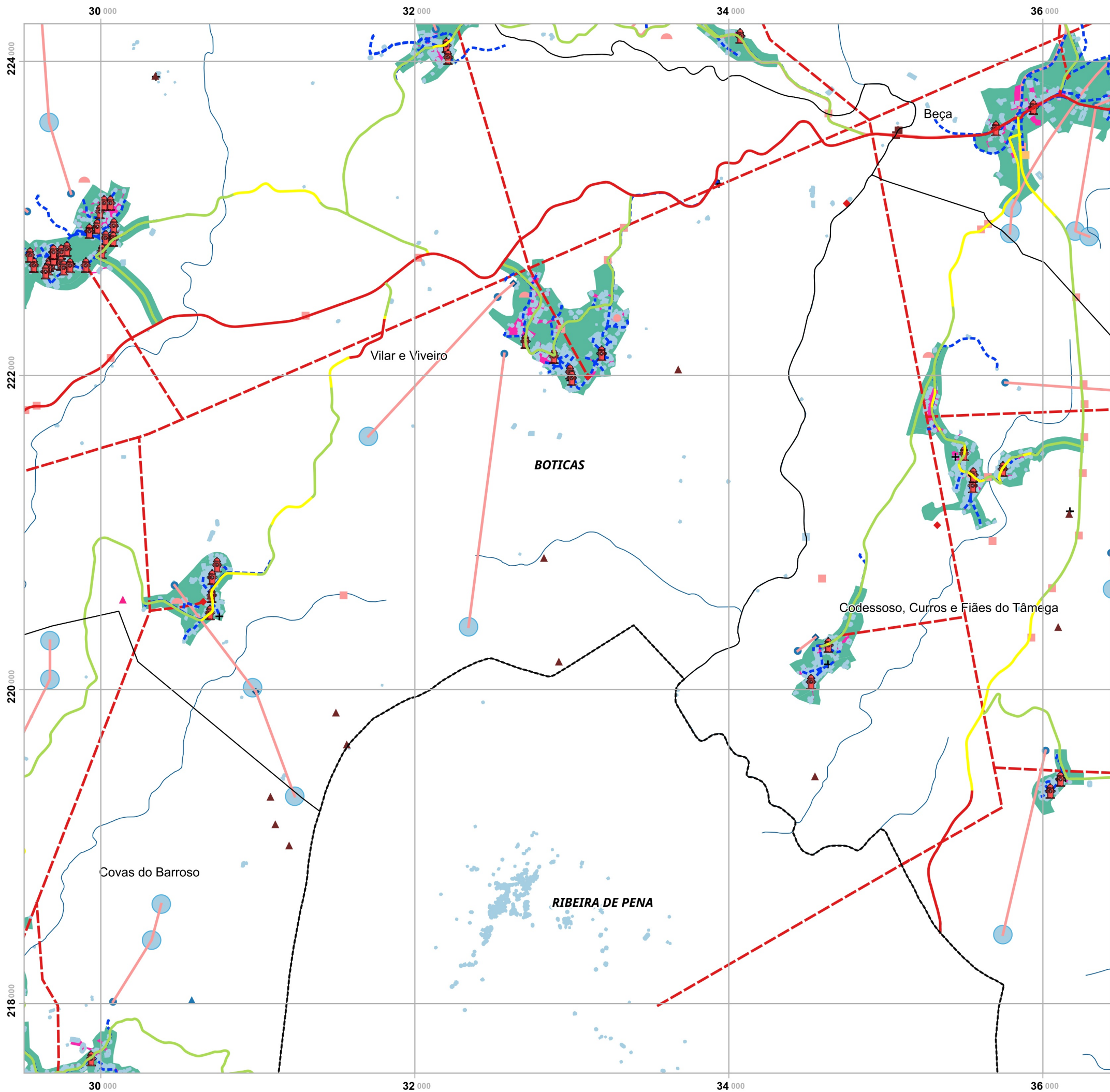


Legenda

- Suscetibilidade**
 - Baixa
 - Moderada
 - Elevada
- EEVS**
 - Sede das Freguesias
 - ▲ Desporto
 - + Locais de culto
 - ▲ Antenas Rádio
 - Rede Elétrica
 - ◆ Postos Transformação
 - ↑ Aerogeradores
 - ▲ Hidrantes
 - - - Condutas de água de baixa
 - Condutas de água de alta
 - Cursos de água
 - Reservatórios
- Estruturas**
 - Aqueduto
 - Barragem
 - Ponte
- EH**
 - Edificado
 - Aglomerados
 - BGRI
- Limites Administrativos**
 - Freguesias
 - Concelho de Boticas
 - Concelhos limítrofes
- Nascentes**
 - ▲ Nascentes
- Património Arqueológico**
 - ▲ Património Arqueológico

Elaborado por:





Plano Municipal de Emergência e de Proteção Civil | Município de Boticas

Mapa nº 37.1 | Folha 10

Carta de Risco de Acidentes Rodoviários.

Escala: 1:25 000



Sistema de Referência:
ETRS89/Portugal TM06

Data de elaboração: 2019-02-20

		1	2
3	4	5	6
8	9	10	11
13	14	15	16

Fontes: DGT (2017), CMB (2017), ANSR (2012 a 2016).

Cofinanciado por:

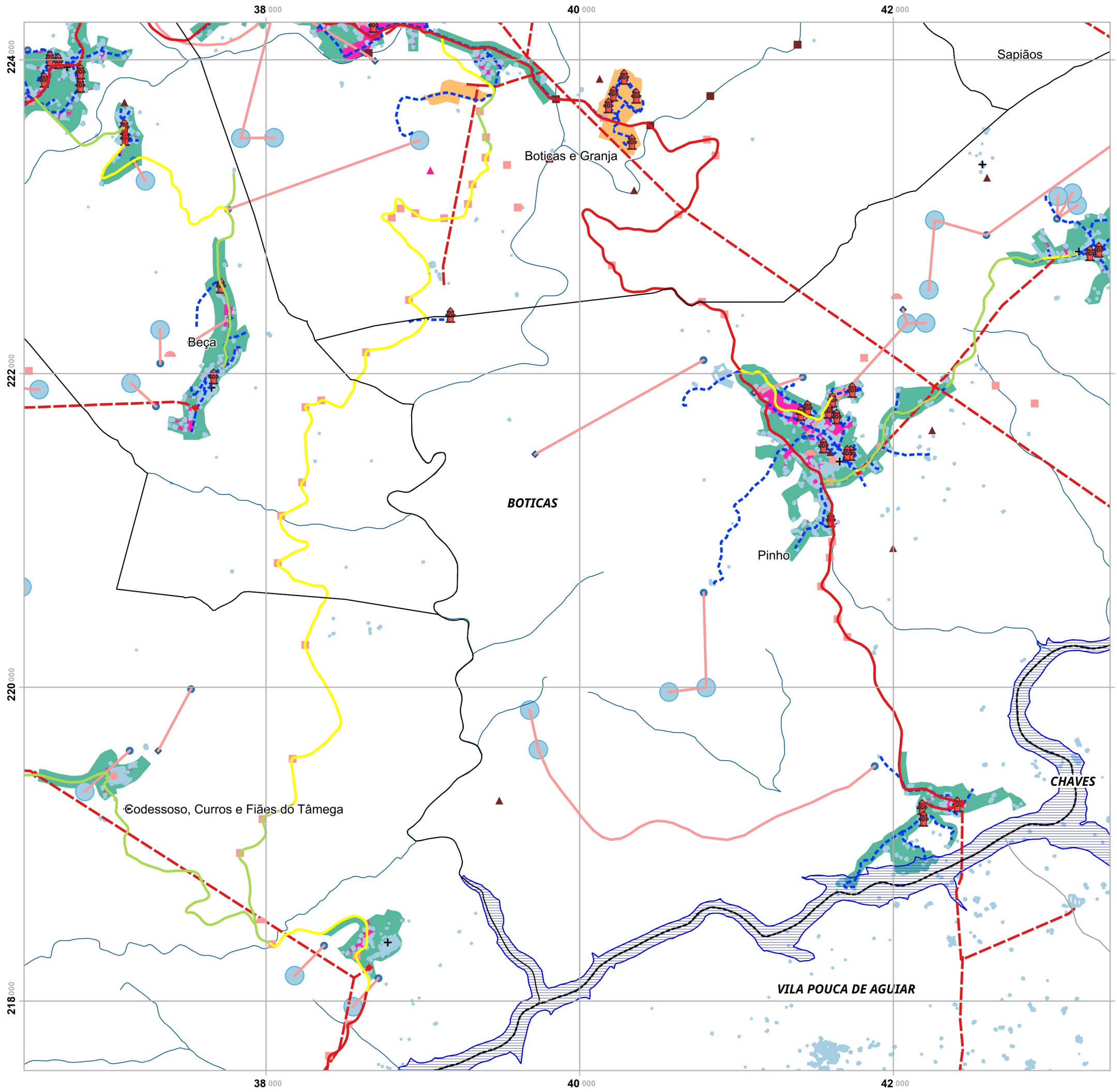


Legenda

- Suscetibilidade**
 - Baixa
 - Moderada
 - Elevada
- EEVS**
 - Sede das Freguesias
 - Desporto
 - + Locais de culto
 - ▲ Antenas
 - ▲ Antenas Rádio
 - Rede Elétrica
 - ◆ Postos Transformação
 - Bombas Combustível
 - Hidrantes
 - Condutas de água de baixa
 - Condutas de água de alta
 - ◆ Captações
 - Cursos de água
- Estruturas**
 - Aqueduto
 - Barragem
 - Ponte
- EH**
 - Edificado
 - Aglomerados
 - BGRI
- Limites Administrativos**
 - Freguesias
 - Concelho de Boticas
 - Concelhos limítrofes
- Reservatórios
- Nascentes
- ▲ Património Arqueológico

Elaborado por:





Plano Municipal de Emergência e de Proteção Civil | Município de Boticas

Mapa nº 37.1 | Folha 11

Carta de Risco de Acidentes Rodoviários.

Escala: 1:25 000



Sistema de Referência: ETRS89/Portugal TM06

Data de elaboração: 2019-02-20

		1	2
3	4	5	6
8	9	10	11
13	14	15	16

Fontes: DGT (2017), CMB (2017), ANSR (2012 a 2016).

Cofinanciado por:

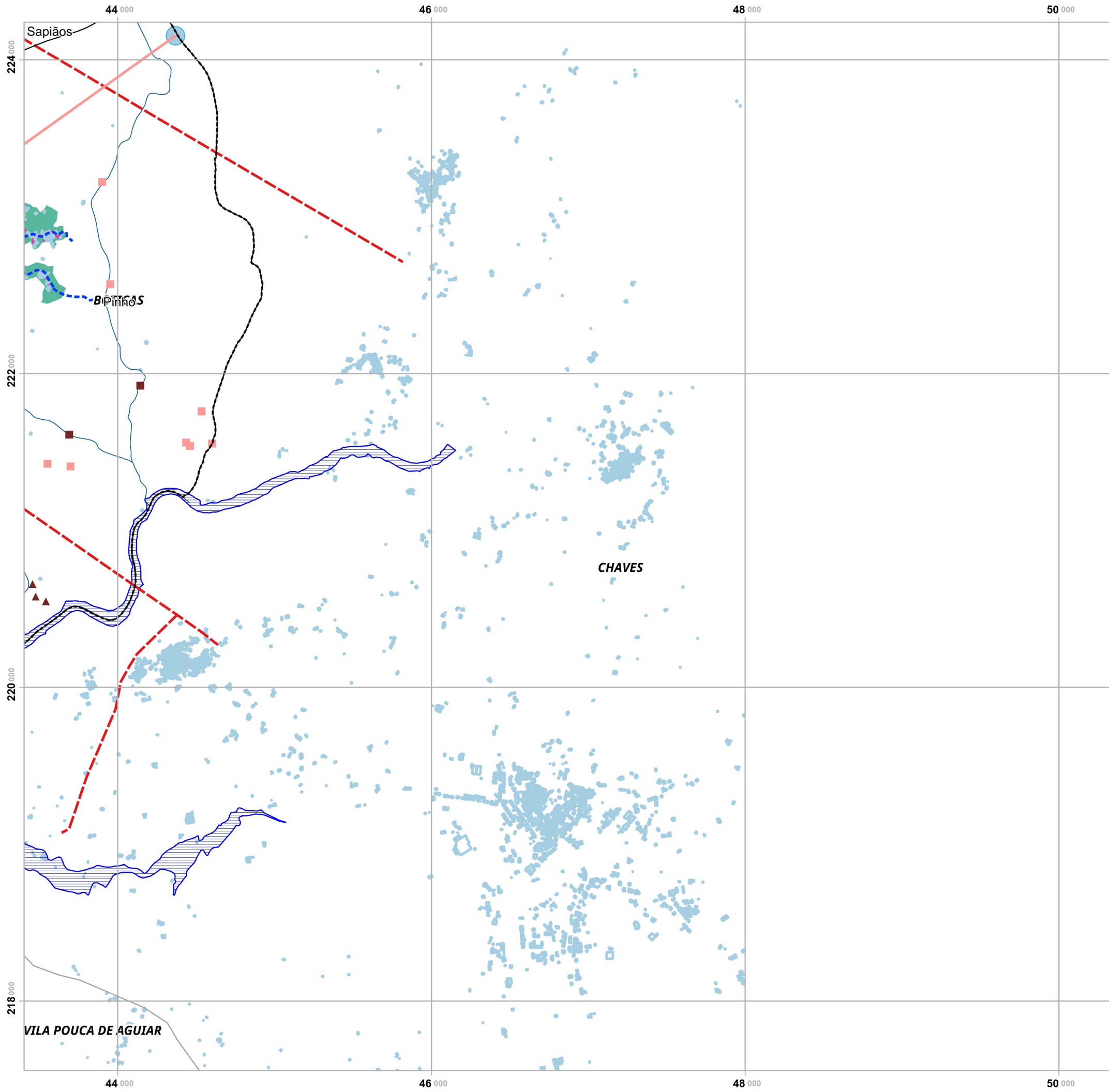


Legenda

- Suscetibilidade**
 - Baixa
 - Moderada
 - Elevada
- EEVS**
 - Sede das Freguesias
 - Desporto
 - Locais de culto
 - Antenas
 - Rede Elétrica
 - Postos Transformação
 - Bombas Combustível
 - Hidrantes
 - Condutas de água de baixa
 - Condutas de água de alta
 - Captações
 - Cursos de água
 - Reservatórios
- Estruturas**
 - Aqueduto
 - Ponte
- EH**
 - Edificado
 - Aglomerados
 - BGRI
- Limites Administrativos**
 - Freguesias
 - Concelho de Boticas
 - Concelhos limítrofes
- Outros**
 - Nascentes
 - Albufeiras
 - Zonas industriais
 - Património Arqueológico

Elaborado por:





Plano Municipal de Emergência e de Proteção Civil | Município de Boticas

Mapa nº 37.1 | Folha 12

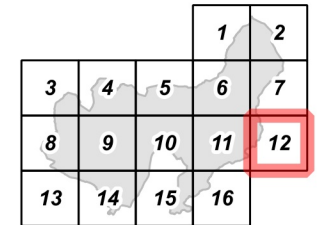
Carta de Risco de Acidentes Rodoviários.

Escala: 1:25 000



Sistema de Referência:
ETRS89/Portugal TM06

Data de elaboração: 2019-02-20



Fontes: DGT (2017), CMB (2017), ANSR (2012 a 2016).

Cofinanciado por:

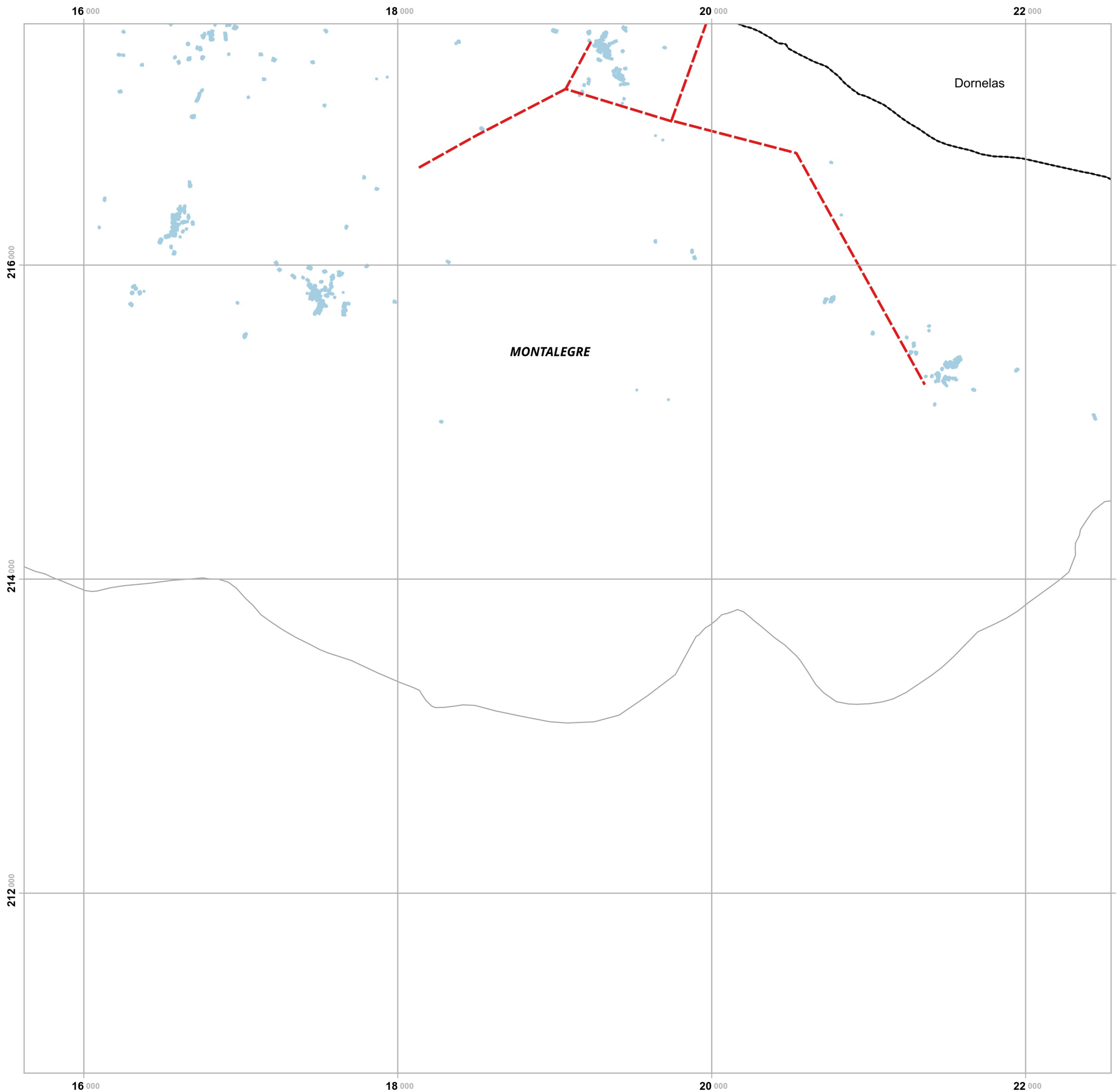


Legenda

- EEVS**
 - Rede Elétrica
 - Conduções de água de baixa
 - Conduções de água de alta
 - Cursos de água
 - Nascentes
 - ▨ Albufeiras
 - ▲ Património Arqueológico
- EH**
 - Edificado
 - Aglomerados
 - BGRI
- Limites Administrativos**
 - Freguesias
 - Concelho de Boticas
 - Concelhos limítrofes
- Estruturas**
 - Aqueduto
 - Ponte

Elaborado por:





Plano Municipal de Emergência e de Proteção Civil | Município de Boticas

Mapa nº 37.1 | Folha 13

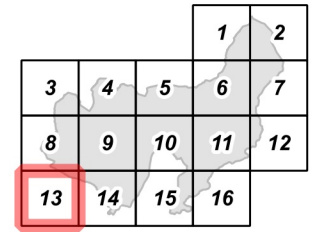
Carta de Risco de Acidentes Rodoviários.

Escala: 1:25 000



Sistema de Referência:
ETRS89/Portugal TM06

Data de elaboração: 2019-02-20



Fontes: DGT (2017), CMB (2017), ANSR (2012 a 2016).

Cofinanciado por:



Legenda

- EEVS**
- Rede Elétrica
- EH**
- Edificado
- Limites Administrativos**
- Freguesias
- Concelho de Boticas
- Concelhos limítrofes

Elaborado por:



Plano Municipal de Emergência e de Proteção Civil | Município de Boticas

Mapa nº 37.1 | Folha 14

Carta de Risco de Acidentes Rodoviários.

Escala: 1:25 000

0 0.25 0.5 km

Sistema de Referência:
ETRS89/Portugal TM06

Data de elaboração: 2019-02-20

		1	2
3	4	5	6
8	9	10	11
13	14	15	16

Fontes: DGT (2017), CMB (2017), ANSR (2012 a 2016).

Cofinanciado por:



Legenda

Suscetibilidade

- Baixa
- Moderada

EEVS

- Desporto
- Rede Elétrica
- Condutas de água de alta
- Cursos de água
- Reservatórios
- Nascentes
- Património Arqueológico

Estruturas

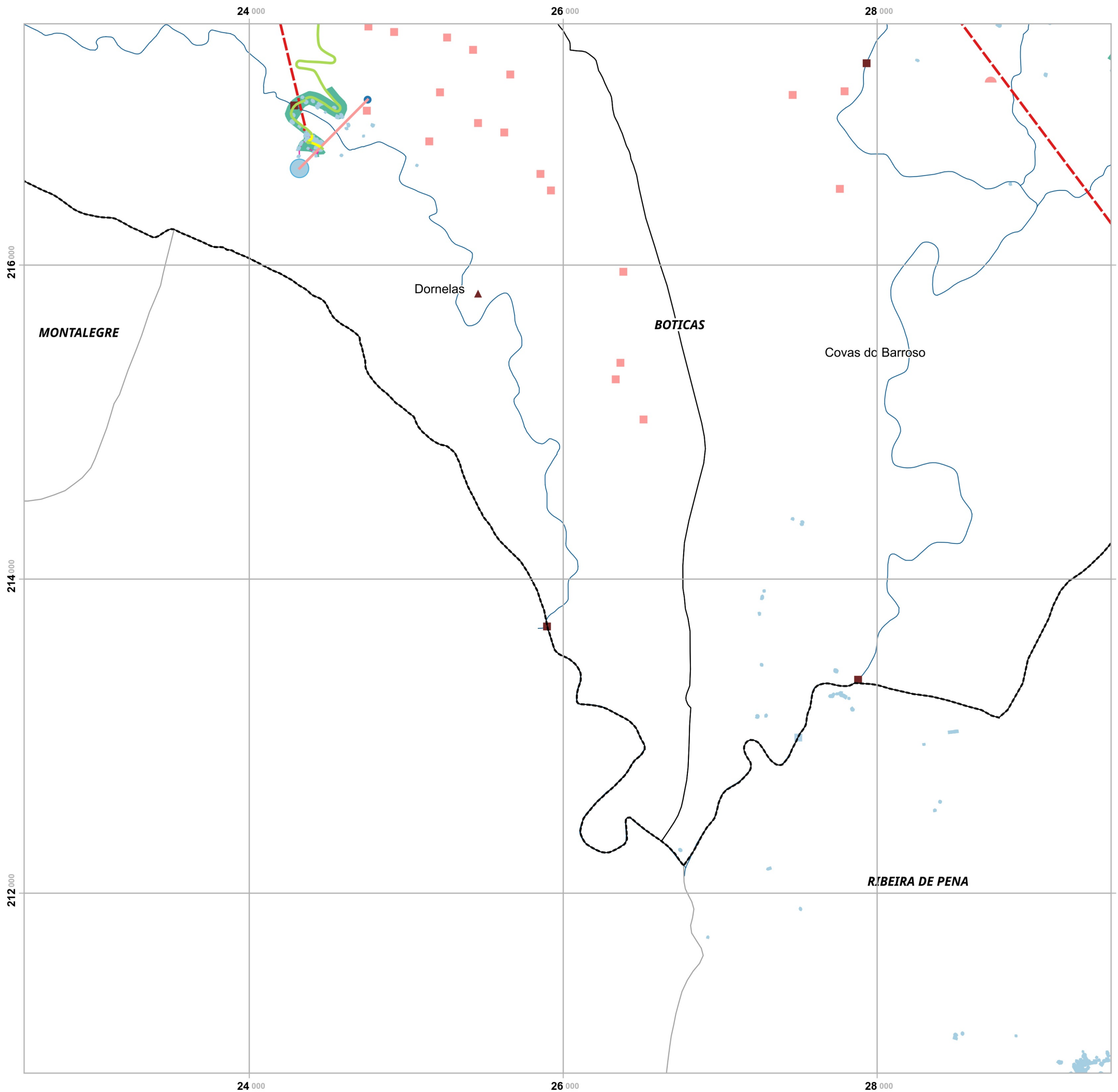
- Aqueduto
- Barragem
- Ponte

EH

- Edificado
- Aglomerados
- BGRI

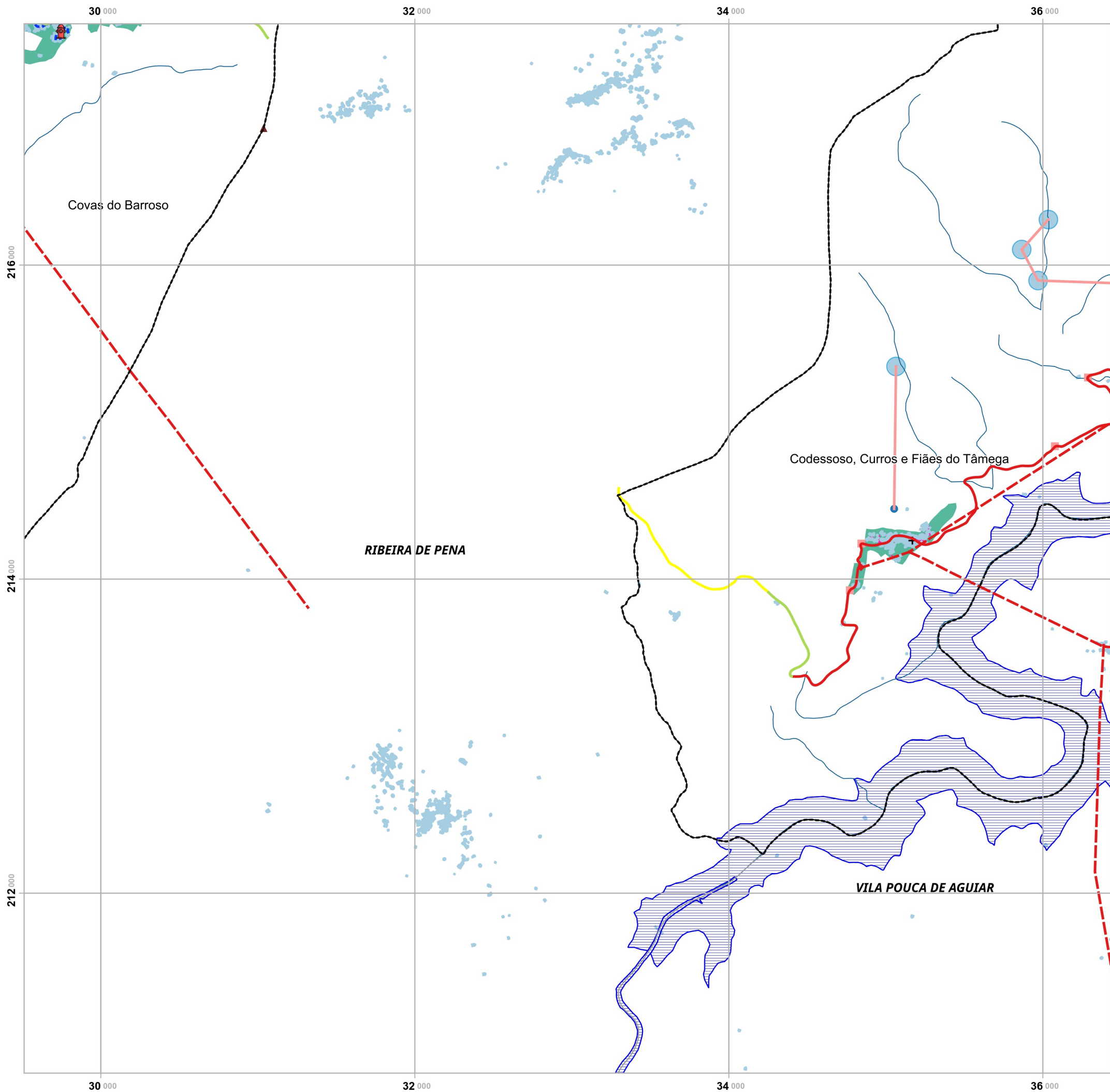
Limites Administrativos

- Freguesias
- Concelho de Boticas
- Concelhos limítrofes



Elaborado por:





Plano Municipal de Emergência e de Proteção Civil | Município de Boticas

Mapa nº 37.1 | Folha 15

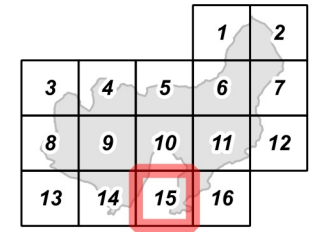
Carta de Risco de Acidentes Rodoviários.

Escala: 1:25 000



Sistema de Referência: ETRS89/Portugal TM06

Data de elaboração: 2019-02-20



Fontes: DGT (2017), CMB (2017), ANSR (2012 a 2016).

Cofinanciado por:



Legenda

- Suscetibilidade**
 - Baixa
 - Moderada
 - Elevada
- EEVS**
 - + Locais de culto
 - Rede Elétrica
 - ◆ Postos Transformação
 - Hidrantes
 - - - Condutas de água de baixa
 - Condutas de água de alta
 - Cursos de água
 - Reservatórios
 - Nascentes
 - ▨ Albufeiras
- Património Arqueológico**
 - ▲ Património Arqueológico
- Estruturas**
 - Aqueduto
- EH**
 - Edificado
 - Aglomerados
 - BGRI
- Limites Administrativos**
 - Freguesias
 - Concelho de Boticas
 - Concelhos limítrofes

Elaborado por:



Plano Municipal de Emergência e de Proteção Civil | Município de Boticas

Mapa nº 37.1 | Folha 16

Carta de Risco de Acidentes Rodoviários.

Escala: 1:25 000

0 0.25 0.5 km

Sistema de Referência:
ETRS89/Portugal TM06

Data de elaboração: 2019-02-20

		1	2
3	4	5	6
8	9	10	11
13	14	15	16

Fontes: DGT (2017), CMB (2017), ANSR (2012 a 2016).

Cofinanciado por:



Legenda

Suscetibilidade

— Elevada

Estruturas

■ Aquecimento

EEVS

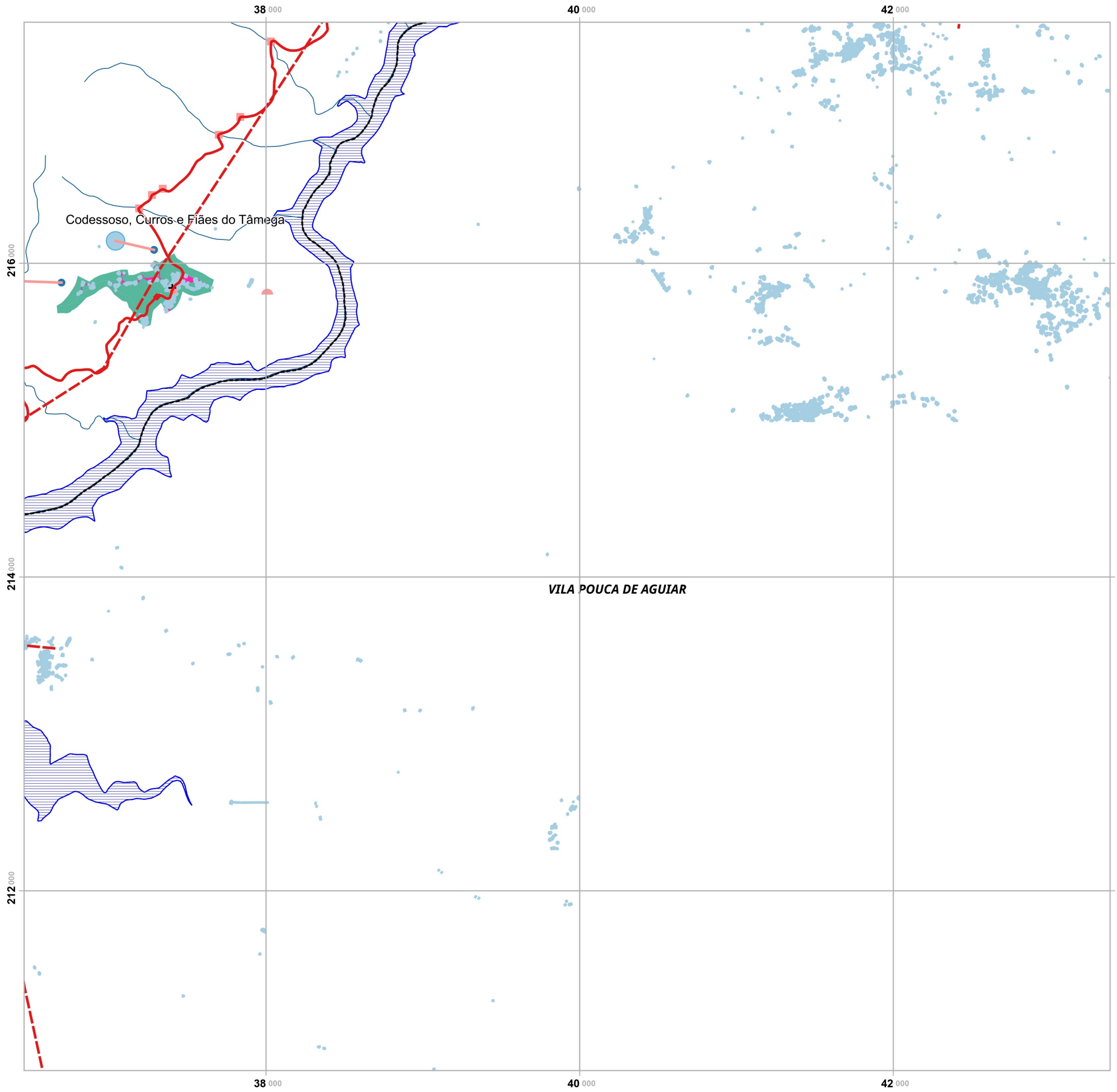
- Sede das Freguesias
- Desporto
- + Locais de culto
- Rede Elétrica
- ◆ Postos Transformação
- Condutas de água de alta
- Cursos de água
- Reservatórios
- Nascentes
- Albufeiras

EH

- Edificado
- Aglomerados
- BGRI

Limites Administrativos

- Freguesias
- Concelho de Boticas
- Concelhos limítrofes



Elaborado por:

