

32 000

34 000

36 000

222 000

220 000

218 000

32 000

34 000

36 000

Plano Municipal de Emergência e de Proteção Civil | Município de Ribeira de Pena

Mapa nº 19.1 | Folha 1

Carta de Captações de Água

Escala: 1:25 000

0 0.25 0.5 km

Sistema de Referência:
ETRS89/Portugal TM06

Data de elaboração: 2019-04-09

Fontes: DGT (2017). CMRP (2017).

		1
	2	3
4	5	6
7	8	9
	10	11

Cofinanciado por:



Legenda

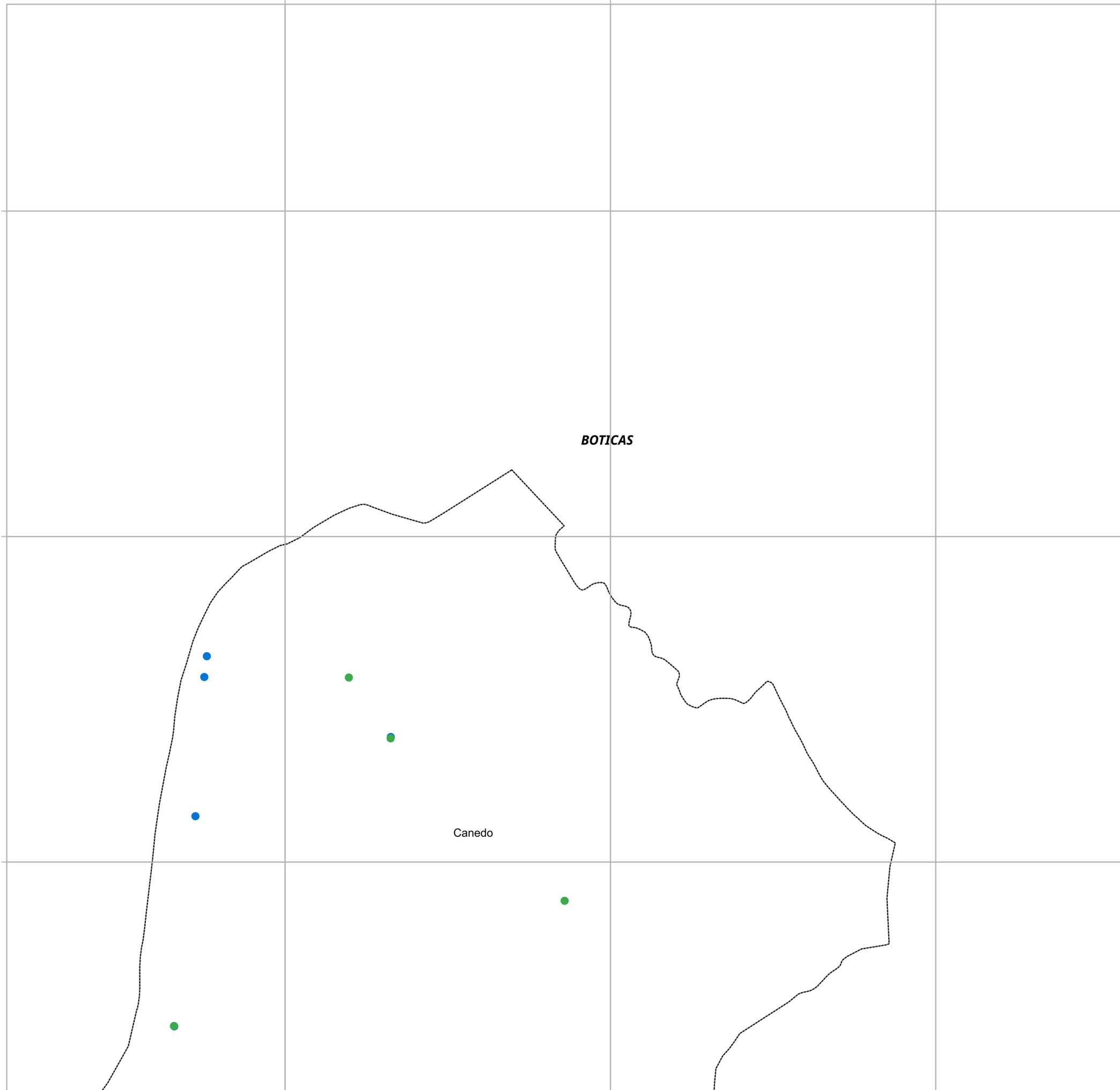
Mapa

Captações de água

- Captação de água
- Reservatórios de água

Limites administrativos

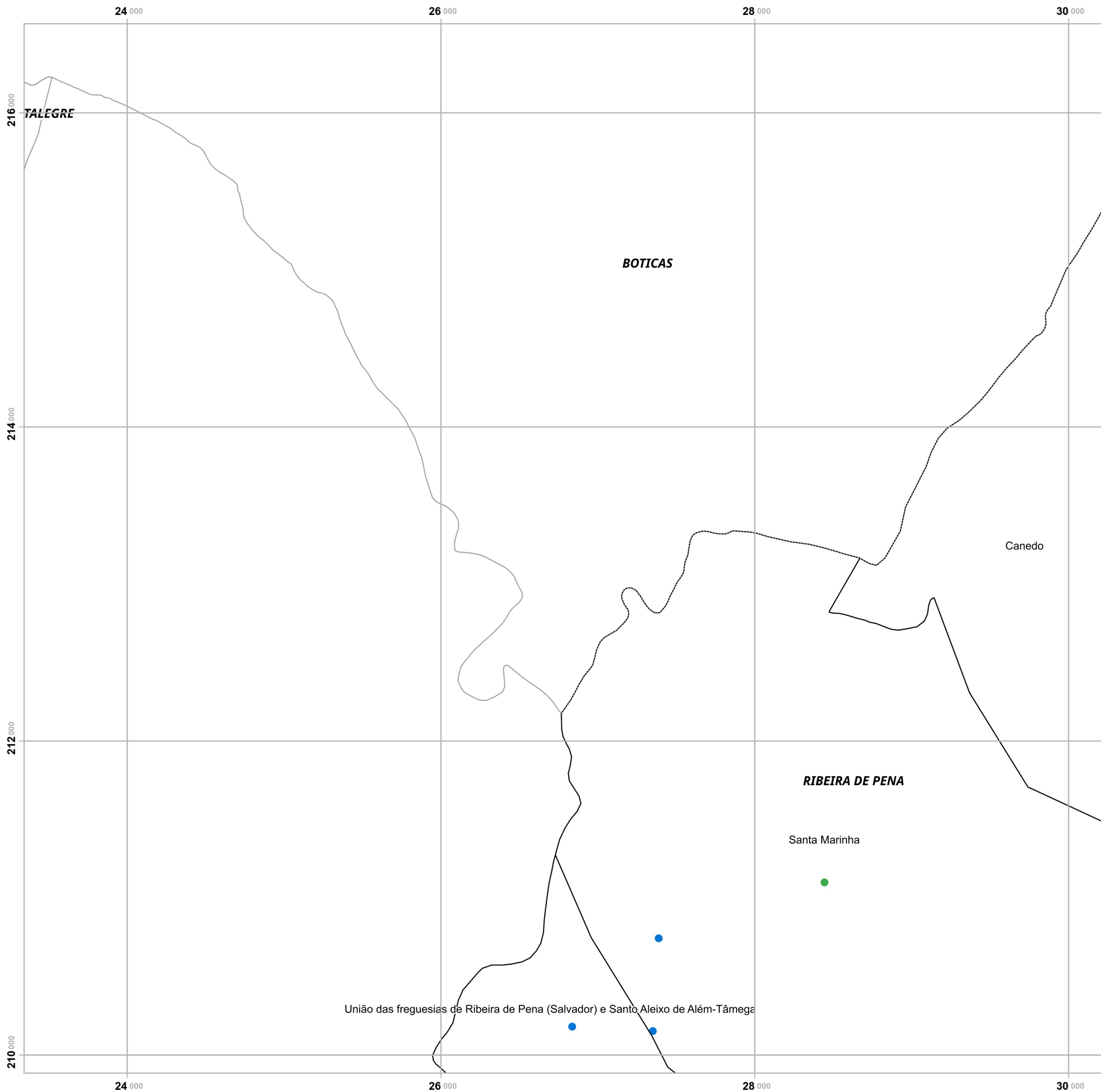
- Freguesias
- Ribeira de Pena
- Concelhos limítrofes



Elaborado por:



Sistemas de Informação Geográfica, Floresta e Ambiente, Lda.



Plano Municipal de Emergência e de Proteção Civil | Município de Ribeira de Pena

Mapa nº 19.1 | Folha 2

Carta de Captações de Água

Escala: 1:25 000



Sistema de Referência:
ETRS89/Portugal TM06

Data de elaboração: 2019-04-09

		1
	2	3
4	5	6
7	8	9
	10	11

Fontes: DGT (2017). CMRP (2017).

Cofinanciado por:

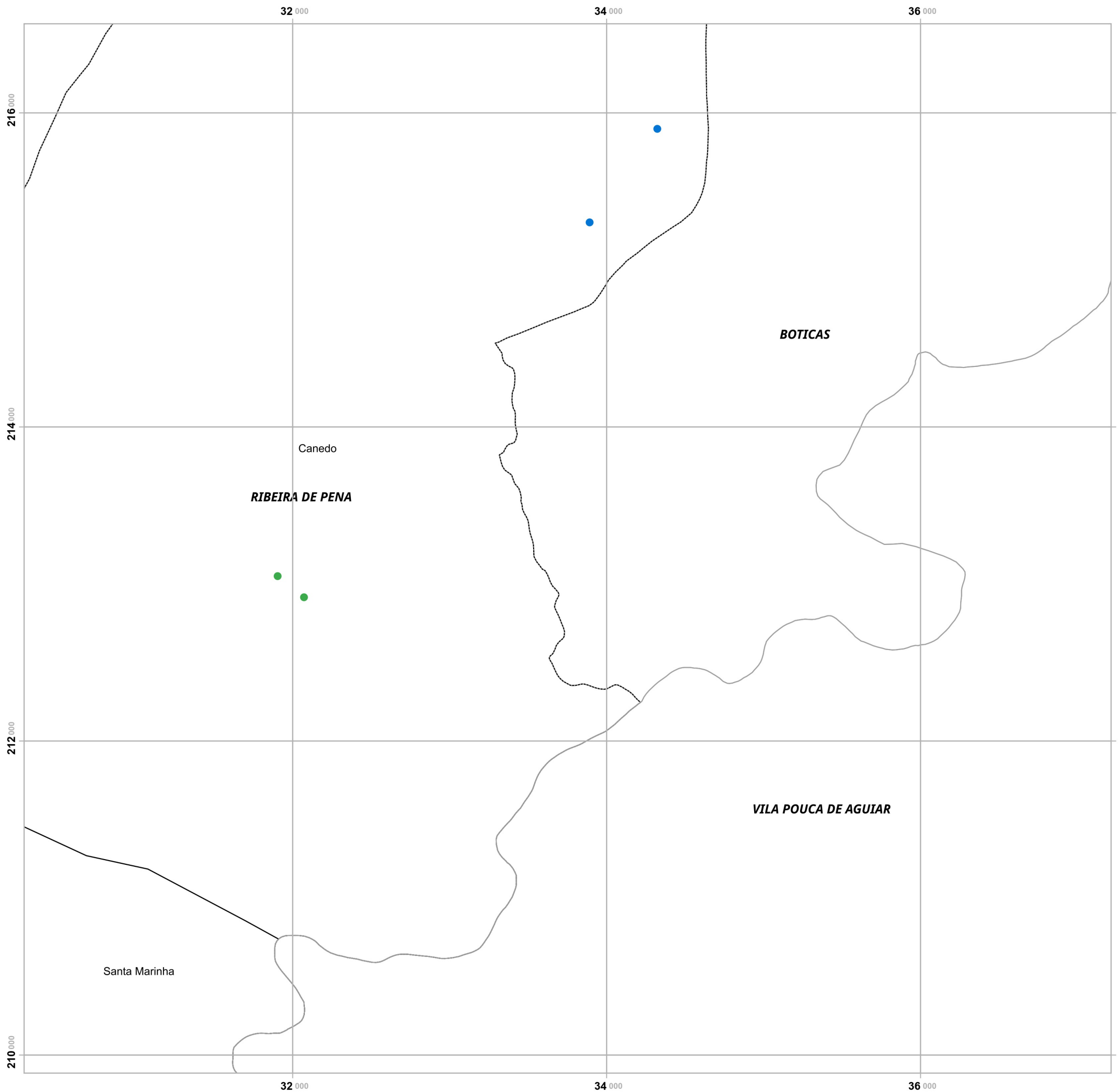


Legenda

- Mapa**
- Captações de água**
- Captação de água
 - Reservatórios de água
- Limites administrativos**
- ▭ Freguesias
 - ▭ Ribeira de Pena
 - ▭ Concelhos limítrofes

Elaborado por:



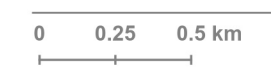


Plano Municipal de Emergência e de Proteção Civil | Município de Ribeira de Pena

Mapa nº 19.1 | Folha 3

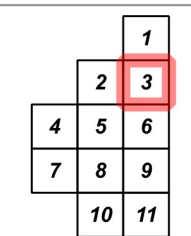
Carta de Captações de Água

Escala: 1:25 000



Sistema de Referência: ETRS89/Portugal TM06

Data de elaboração: 2019-04-09



Fontes: DGT (2017). CMRP (2017).

Cofinanciado por:

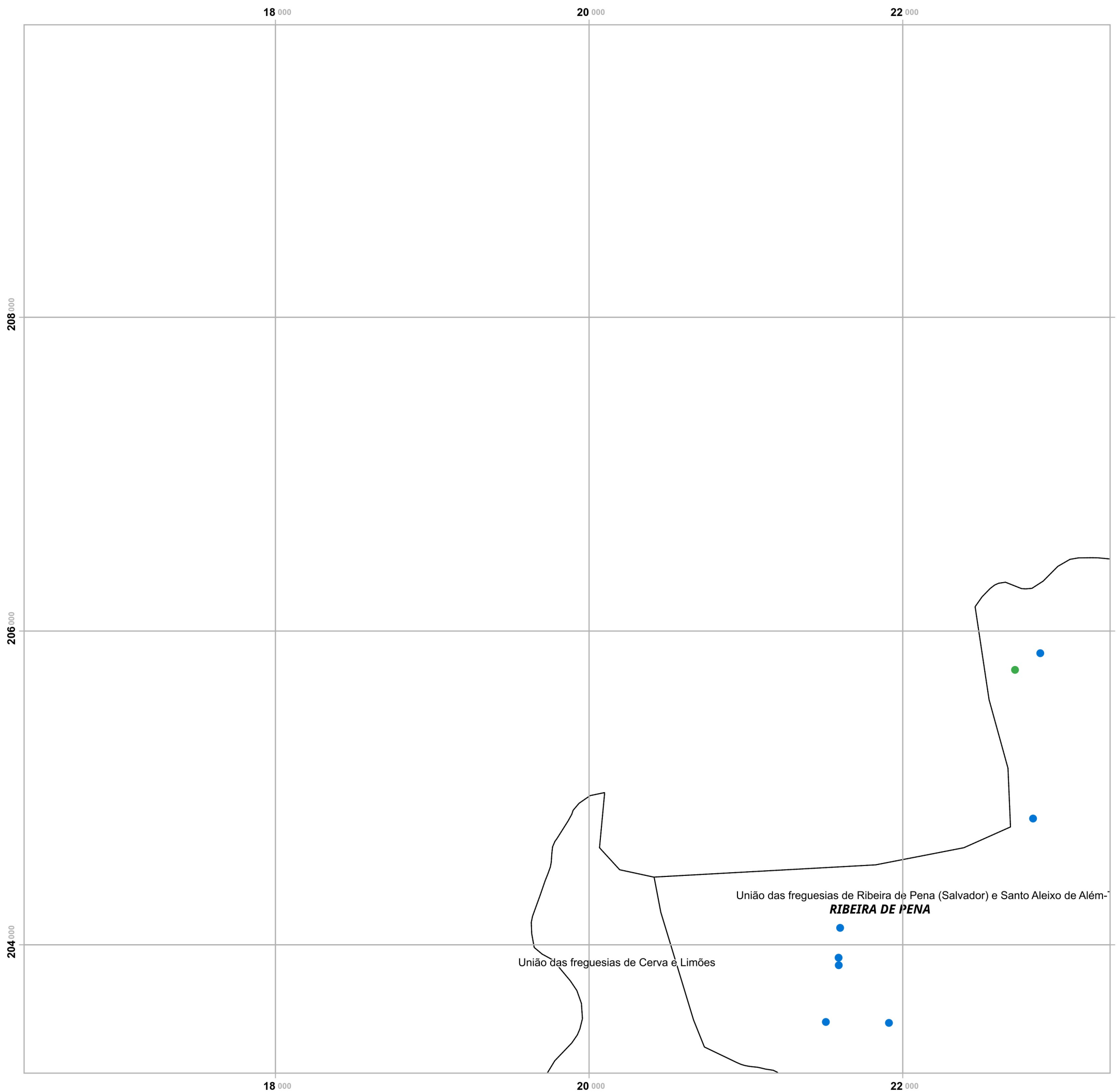


Legenda

- Mapa**
- Captações de água**
 - Captação de água
 - Reservatórios de água
 - Limites administrativos**
 - Freguesias
 - Ribeira de Pena
 - Concelhos limítrofes

Elaborado por:



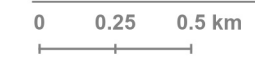


Plano Municipal de Emergência e de Proteção Civil | Município de Ribeira de Pena

Mapa nº 19.1 | Folha 4

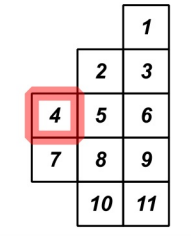
Carta de Captações de Água

Escala: 1:25 000



Sistema de Referência:
ETRS89/Portugal TM06

Data de elaboração: 2019-04-09



Fontes: DGT (2017). CMRP (2017).

Cofinanciado por:

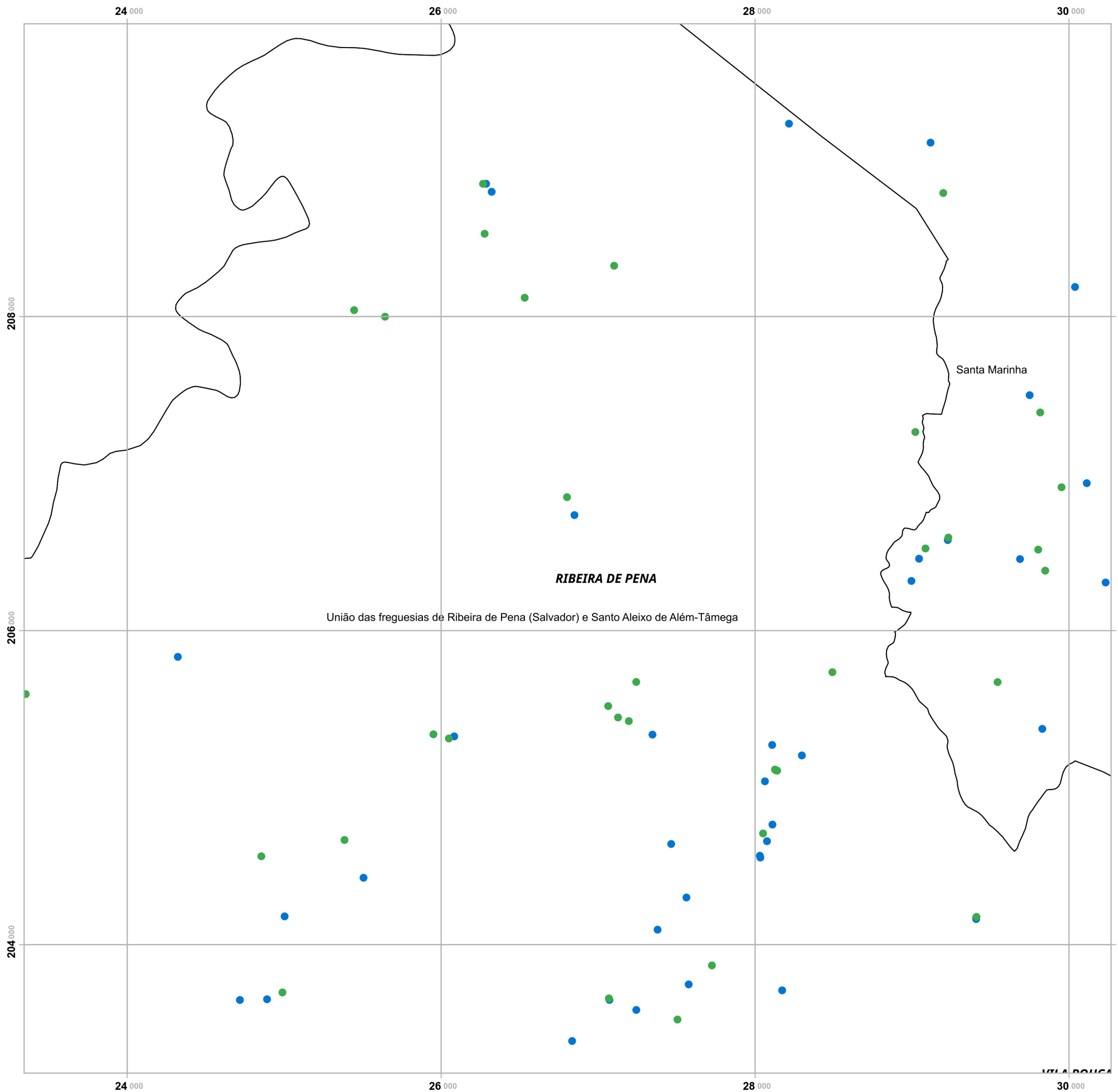


Legenda

- Mapa**
- Captações de água**
- Captação de água
 - Reservatórios de água
- Limites administrativos**
- ▭ Freguesias
 - ▭ Ribeira de Pena
 - ▭ Concelhos limítrofes

Elaborado por:





Plano Municipal de Emergência e de Proteção Civil | Município de Ribeira de Pena

Mapa nº 19.1 | Folha 5

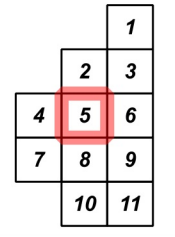
Carta de Captações de Água

Escala: 1:25 000



Sistema de Referência:
ETRS89/Portugal TM06

Data de elaboração: 2019-04-09



Fontes: DGT (2017). CMRP (2017).

Cofinanciado por:

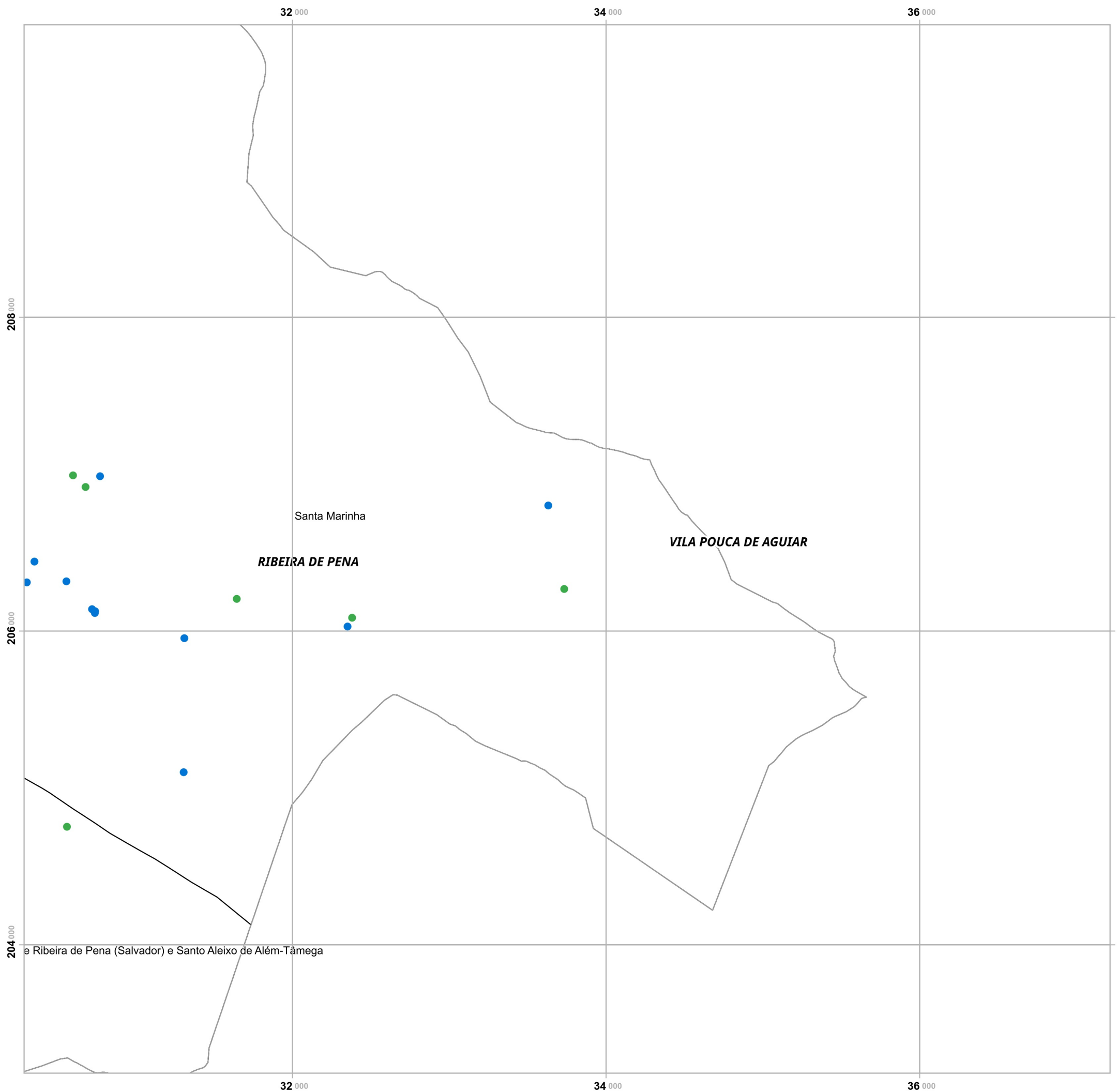


Legenda

- Mapa**
- Captações de água**
- Captação de água
 - Reservatórios de água
- Limites administrativos**
- Freguesias
 - Ribeira de Pena
 - Concelhos limítrofes

Elaborado por:





Plano Municipal de Emergência e de Proteção Civil | Município de Ribeira de Pena

Mapa nº 19.1 | Folha 6

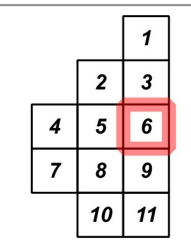
Carta de Captações de Água

Escala: 1:25 000



Sistema de Referência:
ETRS89/Portugal TM06

Data de elaboração: 2019-04-09



Fontes: DGT (2017). CMRP (2017).

Cofinanciado por:



Legenda

Mapa

Captações de água

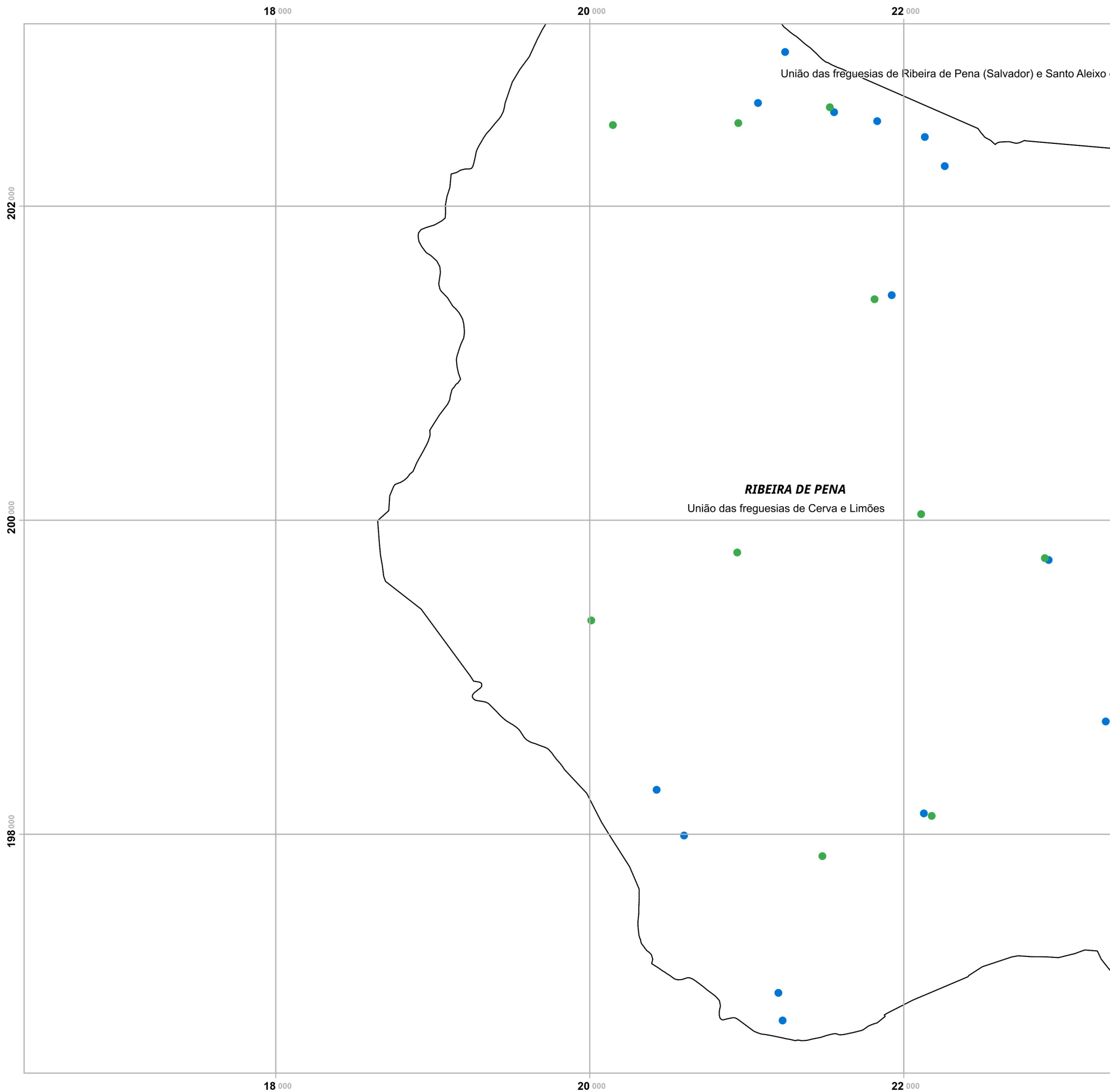
- Captação de água
- Reservatórios de água

Limites administrativos

- Freguesias
- Ribeira de Pena
- Concelhos limítrofes

Elaborado por:





Plano Municipal de Emergência e de Proteção Civil | Município de Ribeira de Pena

Mapa nº 19.1 | Folha 7

Carta de Captações de Água

Escala: 1:25 000



Sistema de Referência: ETRS89/Portugal TM06

Data de elaboração: 2019-04-09

		1
	2	3
4	5	6
7	8	9
	10	11

Fontes: DGT (2017). CMRP (2017).

Cofinanciado por:

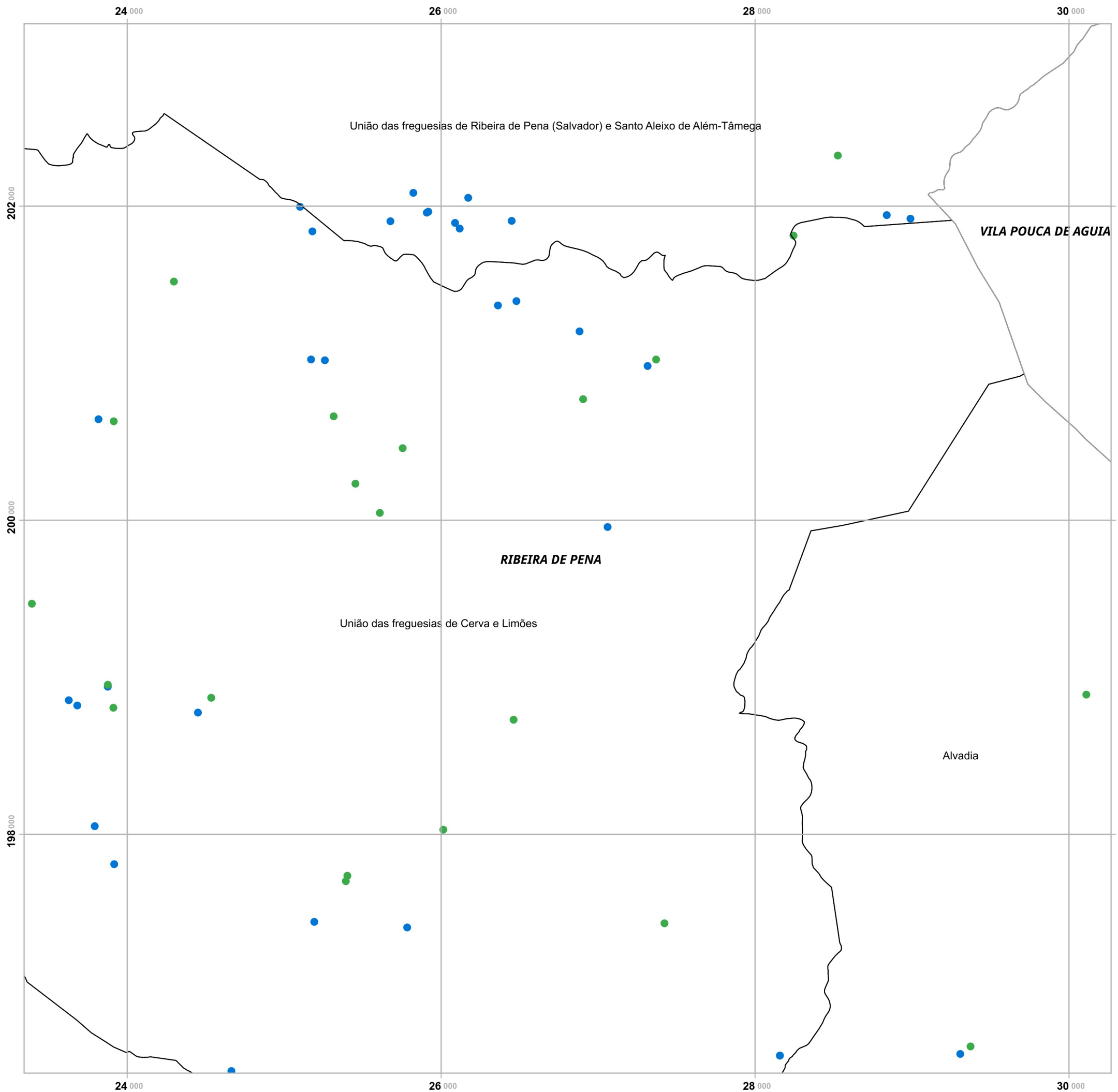


Legenda

- Mapa**
- Captações de água**
- Captação de água
 - Reservatórios de água
- Limites administrativos**
- Freguesias
 - Ribeira de Pena
 - Concelhos limítrofes

Elaborado por:



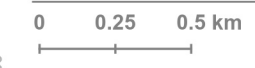


Plano Municipal de Emergência e de Proteção Civil | Município de Ribeira de Pena

Mapa nº 19.1 | Folha 8

Carta de Captações de Água

Escala: 1:25 000



Sistema de Referência: ETRS89/Portugal TM06

Data de elaboração: 2019-04-09

Fontes: DGT (2017). CMRP (2017).

		1
	2	3
4	5	6
7	8	9
	10	11

Cofinanciado por:

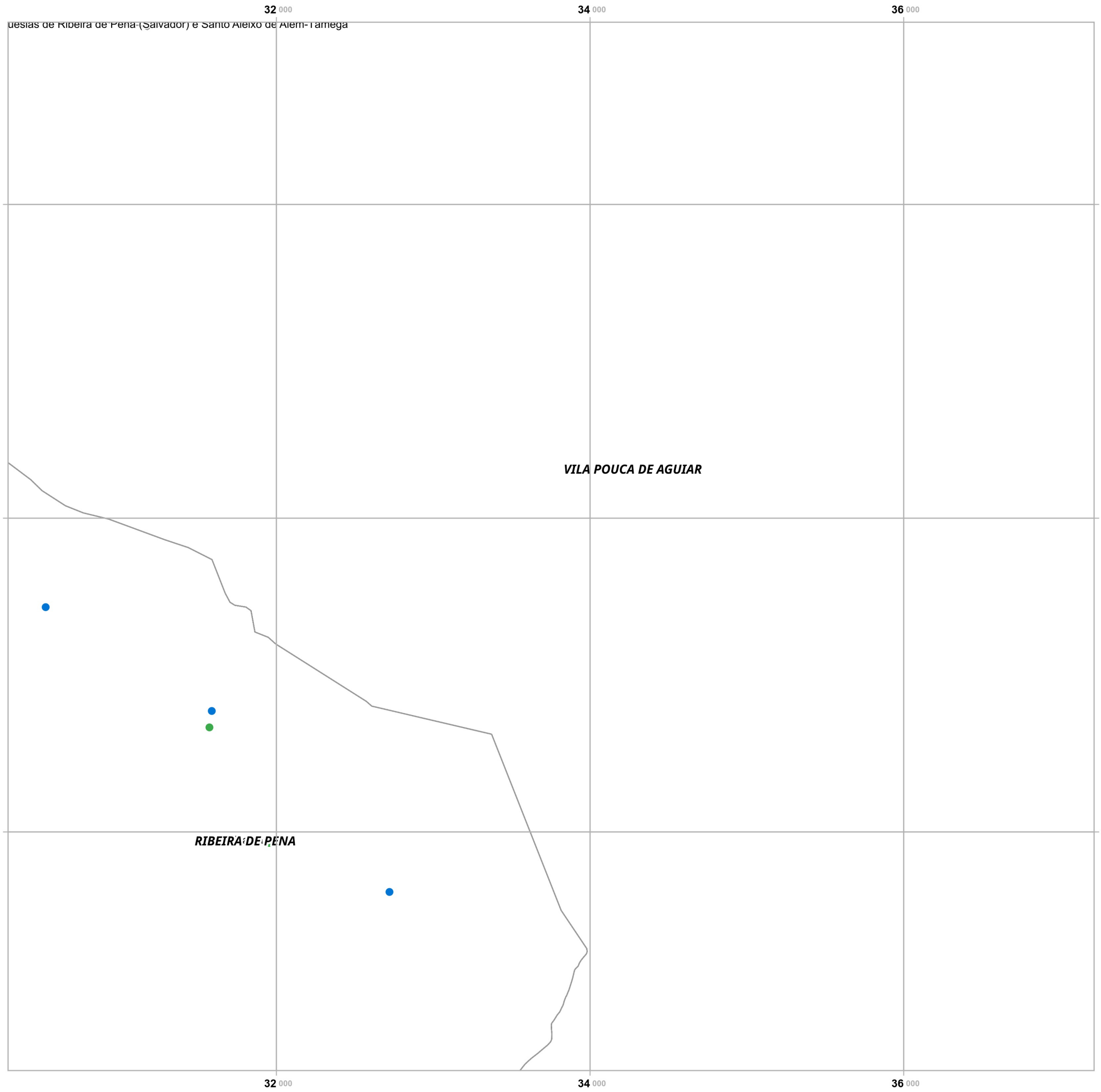


Legenda

- Mapa**
- Captações de água**
- Captação de água
 - Reservatórios de água
- Limites administrativos**
- Freguesias
 - Ribeira de Pena
 - Concelhos limítrofes

Elaborado por:



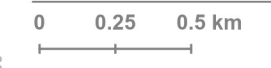


Plano Municipal de Emergência e de Proteção Civil | Município de Ribeira de Pena

Mapa nº 19.1 | Folha 9

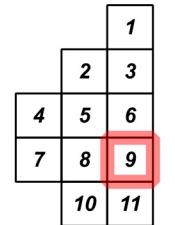
Carta de Captações de Água

Escala: 1:25 000



Sistema de Referência: ETRS89/Portugal TM06

Data de elaboração: 2019-04-09



Fontes: DGT (2017). CMRP (2017).

Cofinanciado por:

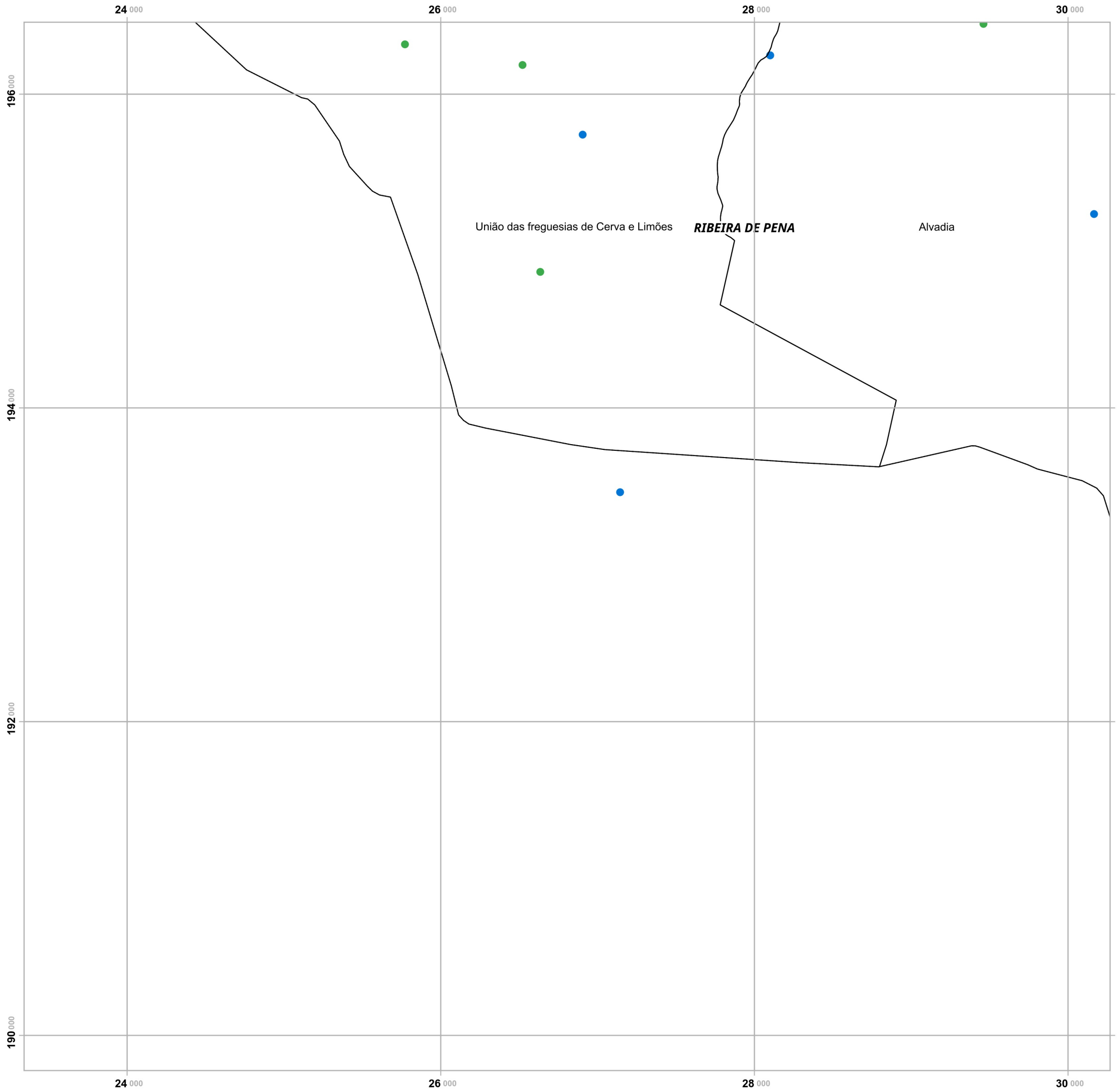


Legenda

- Mapa**
- Captação de água
 - Reservatórios de água
- Limites administrativos**
- Freguesias
 - Ribeira de Pena
 - Concelhos limítrofes

Elaborado por:



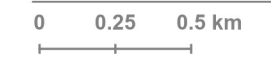


Plano Municipal de Emergência e de Proteção Civil | Município de Ribeira de Pena

Mapa nº 19.1 | Folha 10

Carta de Captações de Água

Escala: 1:25 000



Sistema de Referência:
ETRS89/Portugal TM06

Data de elaboração: 2019-04-09

		1
	2	3
4	5	6
7	8	9
	10	11

Fontes: DGT (2017). CMRP (2017).

Cofinanciado por:

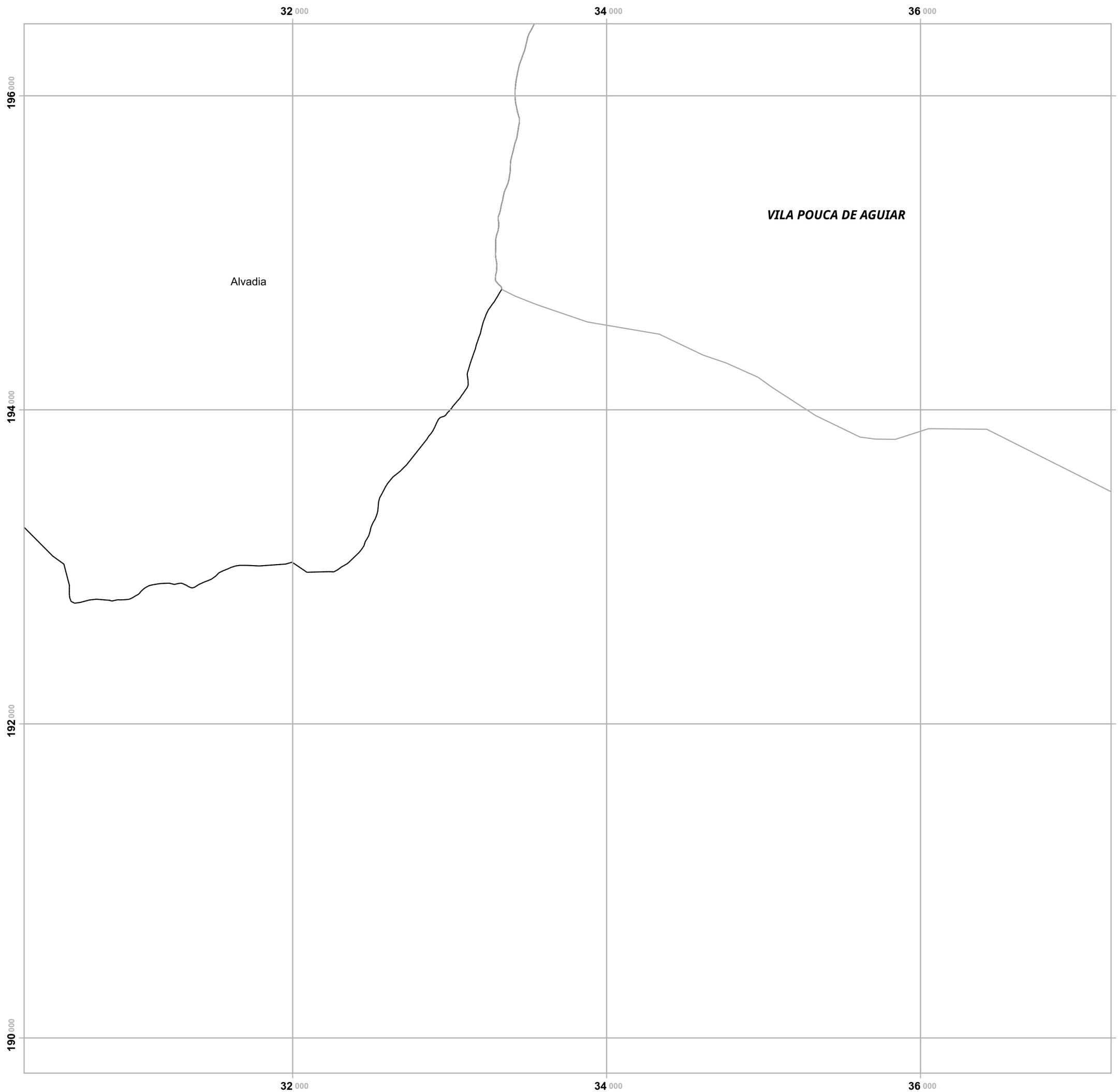


Legenda

- Mapa**
- Captações de água**
- Captação de água
 - Reservatórios de água
- Limites administrativos**
- Freguesias
 - Ribeira de Pena
 - Concelhos limítrofes

Elaborado por:



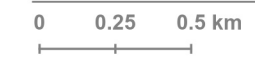


Plano Municipal de Emergência e de Proteção Civil | Município de Ribeira de Pena

Mapa nº 19.1 | Folha 11

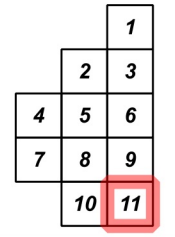
Carta de Captações de Água

Escala: 1:25 000



Sistema de Referência: ETRS89/Portugal TM06

Data de elaboração: 2019-04-09



Fontes: DGT (2017). CMRP (2017).

Cofinanciado por:



Legenda

- Mapa**
- Captações de água**
- Captação de água
 - Reservatórios de água
- Limites administrativos**
- Freguesias
 - Ribeira de Pena
 - Concelhos limítrofes

Elaborado por:

