

Plano Municipal de Emergência e de Proteção Civil | Município de Vila Pouca de Aguiar

Mapa nº 5.1 | Folha 5

Carta de Elementos críticos face a Onda de Calor e Ondas de Frio.

Escala: 1:25 000

0 0.25 0.5 km

Sistema de Referência:
ETRS89/Portugal TM06

Data de elaboração: 2019-09-09

Fontes: CMVPA (2017). DGT (2017).

	1	2	
3	4	5	6
7	8	9	10
11	12	13	14
15	16	17	

Cofinanciado por:



Legenda

Elementos Críticos

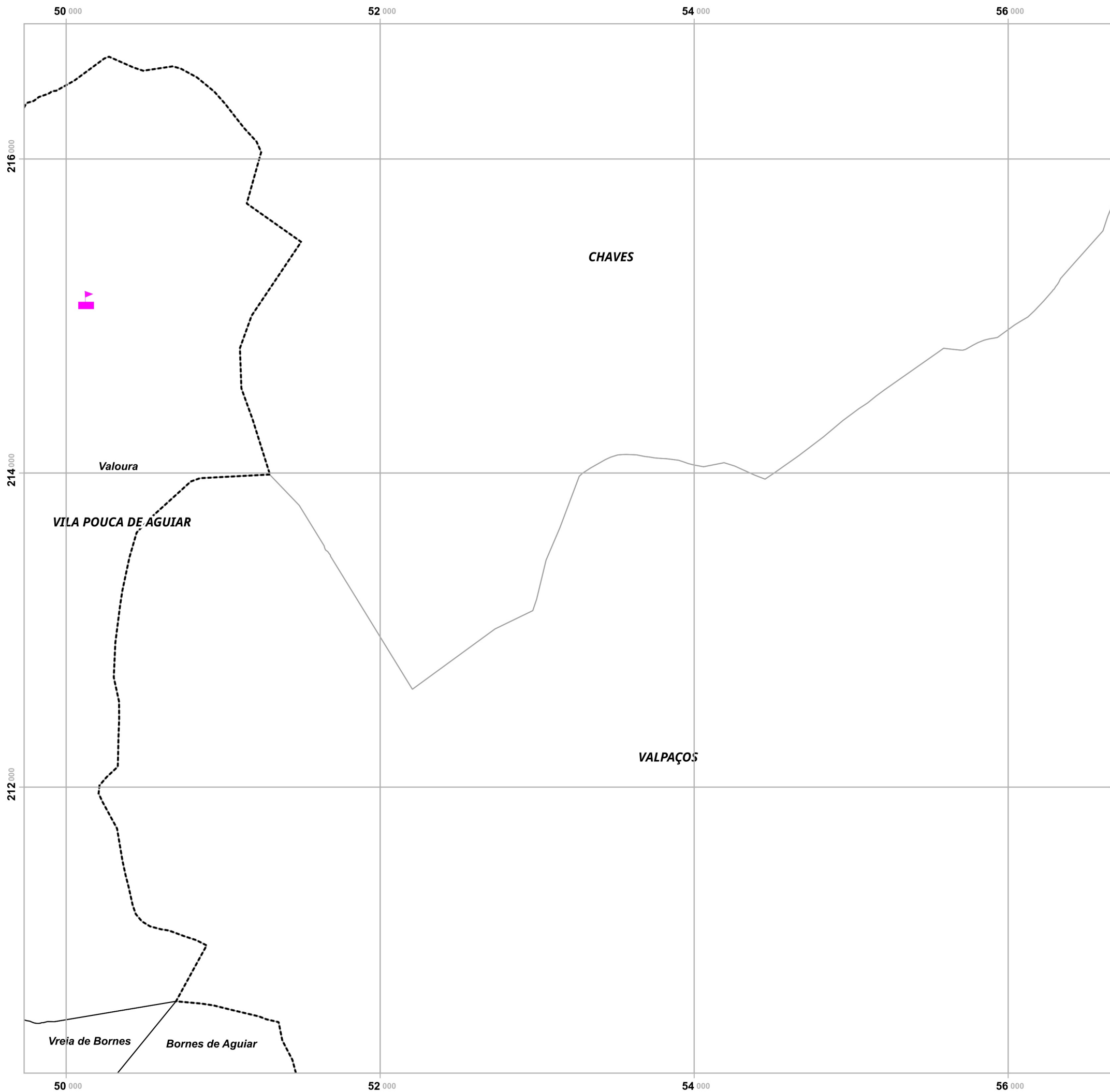
- Instituição de solidariedade social
- Centro de Saúde
- Extensão de saúde
- Delegação da Cruz Vermelha
- Lares de terceira idade
- Centros ocupacionais
- Equipamento de Educação
- Creches

Limites administrativos

- Frequesias
- Concelho de Vila Pouca de Aguiar
- Concelhos limítrofes

Elaborado por:





Plano Municipal de Emergência e de Proteção Civil | Município de Vila Pouca de Aguiar

Mapa nº 5.1 | Folha 6

Carta de Elementos críticos face a Onda de Calor e Ondas de Frio.

Escala: 1:25 000

0 0.25 0.5 km

Sistema de Referência:
ETRS89/Portugal TM06

Data de elaboração: 2019-09-09

Fontes: CMVPA (2017). DGT (2017).

	1	2
3	4	5
7	8	9
11	12	13
15	16	17

Cofinanciado por:



Legenda

Elementos Críticos

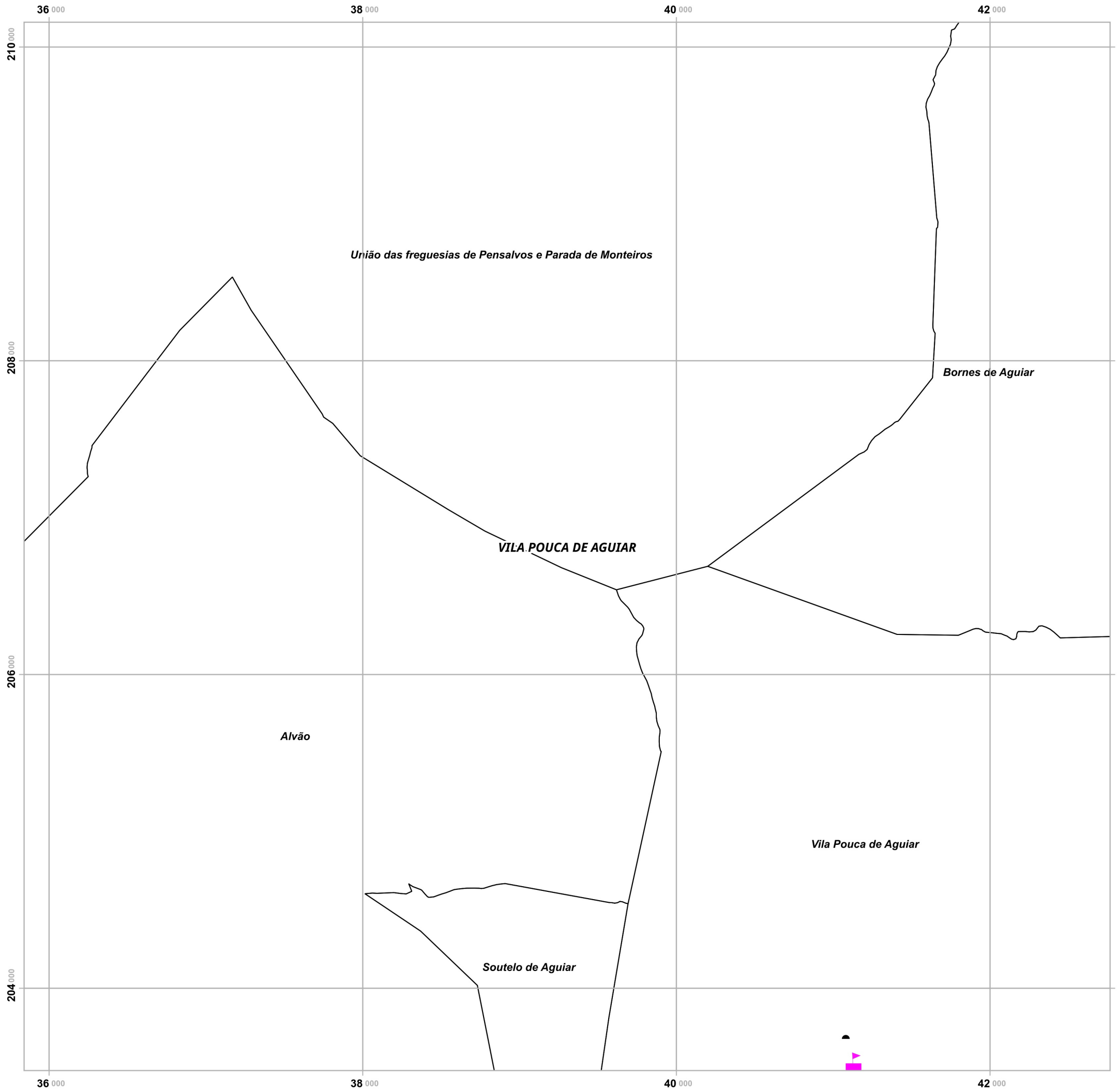
- Instituição de solidariedade social
- Centro de Saúde
- Extensão de saúde
- Delegação da Cruz Vermelha
- Lares de terceira idade
- Centros ocupacionais
- Equipamento de Educação
- Creches

Limites administrativos

- Frequesias
- Concelho de Vila Pouca de Aguiar
- Concelhos limítrofes

Elaborado por:





Plano Municipal de Emergência e de Proteção Civil | Município de Vila Pouca de Aguiar

Mapa nº 5.1 | Folha 8

Carta de Elementos críticos face a Onda de Calor e Ondas de Frio.

Escala: 1:25 000



Sistema de Referência:
ETRS89/Portugal TM06

Data de elaboração: 2019-09-09

Fontes: CMVPA (2017). DGT (2017).

	1	2	
3	4	5	6
7	8	9	10
11	12	13	14
15	16	17	

Cofinanciado por:



Legenda

Elementos Críticos

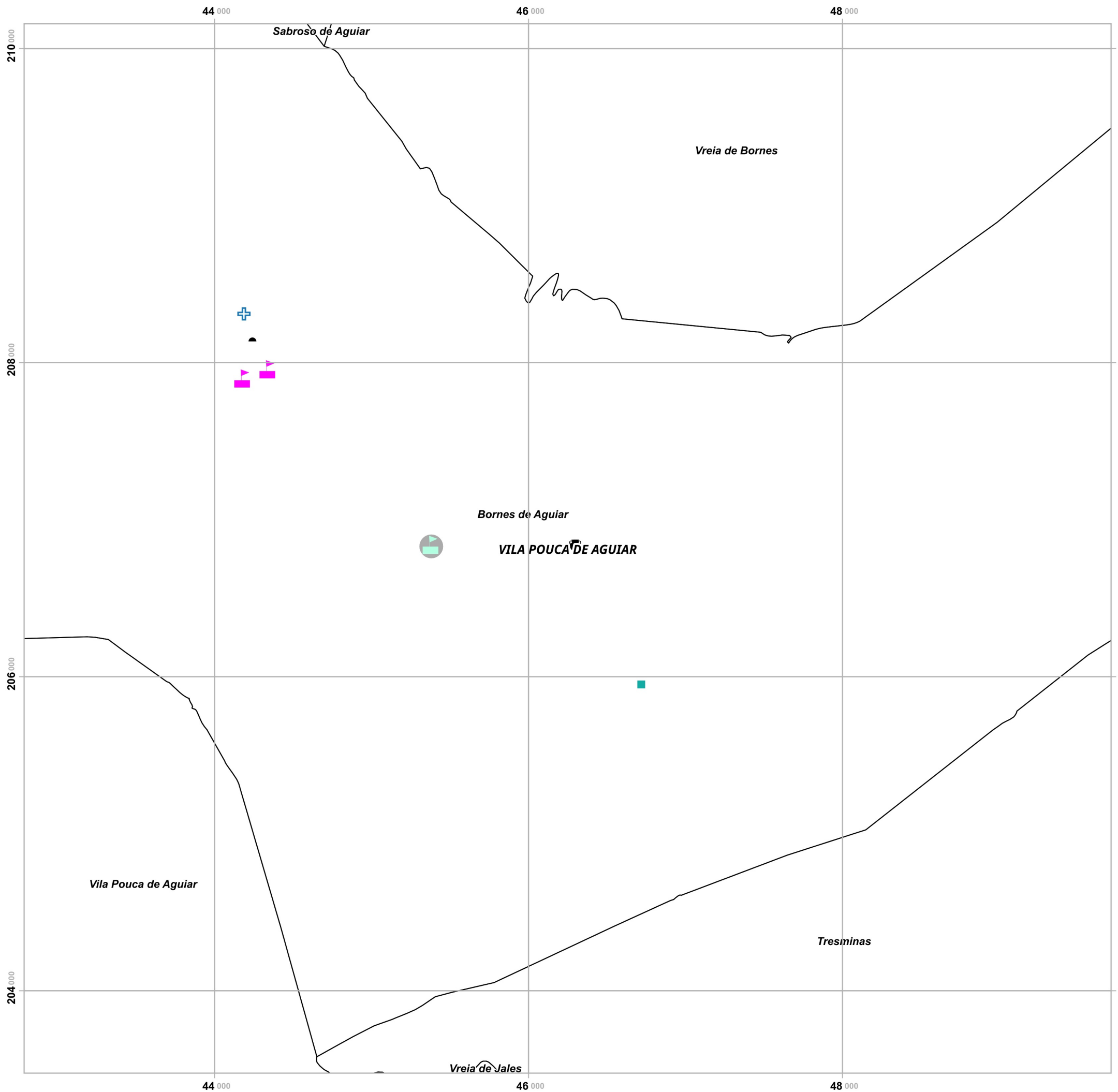
- Instituição de solidariedade social
- Centro de Saúde
- Extensão de saúde
- Delegação da Cruz Vermelha
- Lares de terceira idade
- Centros ocupacionais
- Equipamento de Educação
- Creches

Limites administrativos

- Freguesias
- Concelho de Vila Pouca de Aguiar
- Concelhos limítrofes

Elaborado por:





Plano Municipal de Emergência e de Proteção Civil | Município de Vila Pouca de Aguiar

Mapa nº 5.1 | Folha 9

Carta de Elementos críticos face a Onda de Calor e Ondas de Frio.

Escala: 1:25 000

0 0.25 0.5 km

Sistema de Referência:
ETRS89/Portugal TM06

Data de elaboração: 2019-09-09

Fontes: CMVPA (2017). DGT (2017).

	1	2	
3	4	5	6
7	8	9	10
11	12	13	14
15	16	17	

Cofinanciado por:



Legenda

Elementos Críticos

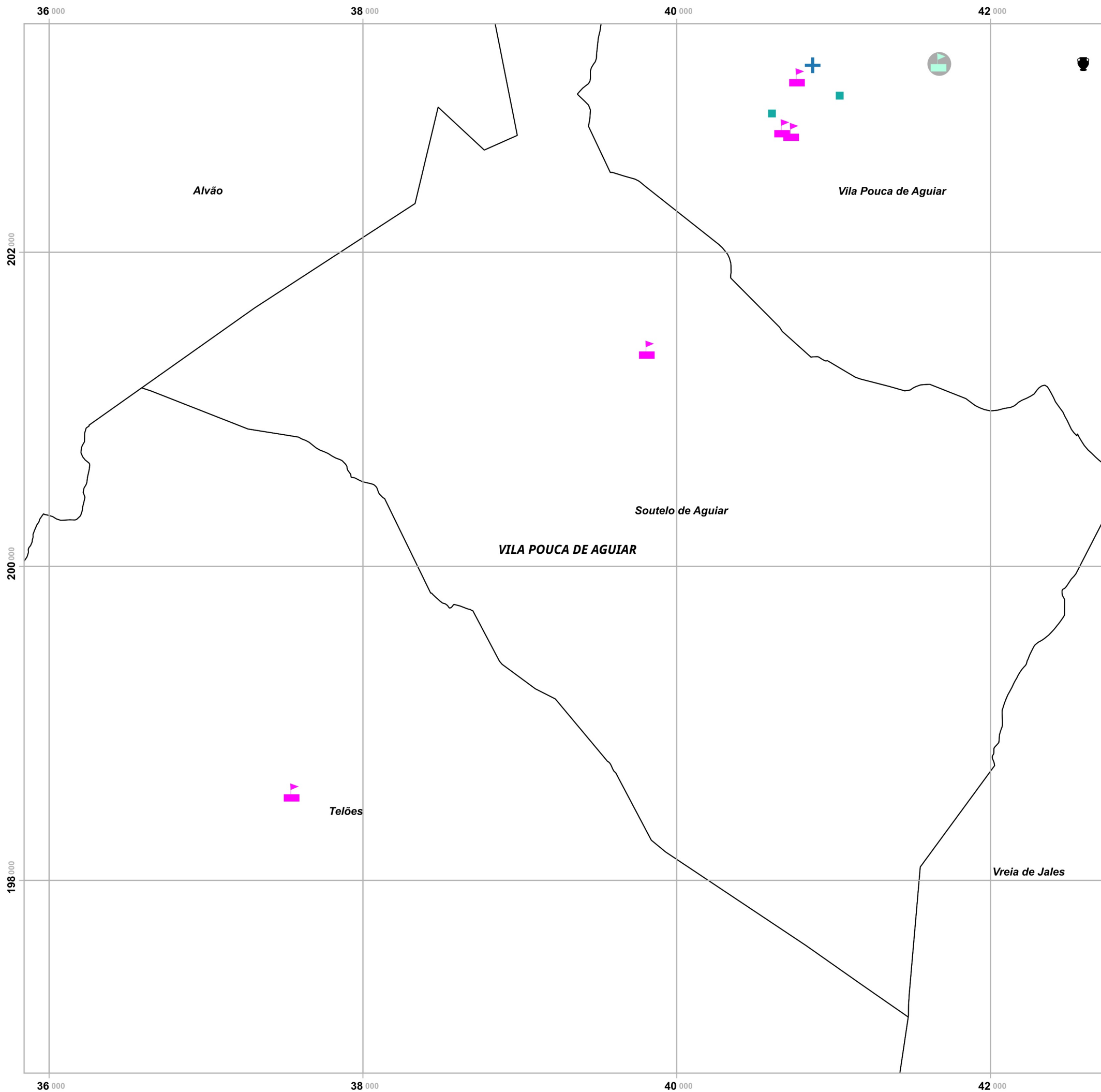
- Instituição de solidariedade social
- Centro de Saúde
- Extensão de saúde
- Delegação da Cruz Vermelha
- Lares de terceira idade
- Centros ocupacionais
- Equipamento de Educação
- Creches

Limites administrativos

- Frequesias
- Concelho de Vila Pouca de Aguiar
- Concelhos limítrofes

Elaborado por:





Plano Municipal de Emergência e de Proteção Civil | Município de Vila Pouca de Aguiar

Mapa nº 5.1 | Folha 12

Carta de Elementos críticos face a Onda de Calor e Ondas de Frio.

Escala: 1:25 000



Sistema de Referência: ETRS89/Portugal TM06

Data de elaboração: 2019-09-09

Fontes: CMVPA (2017). DGT (2017).

	1	2	
3	4	5	6
7	8	9	10
11	12	13	14
15	16	17	

Cofinanciado por:



Legenda

Elementos Críticos

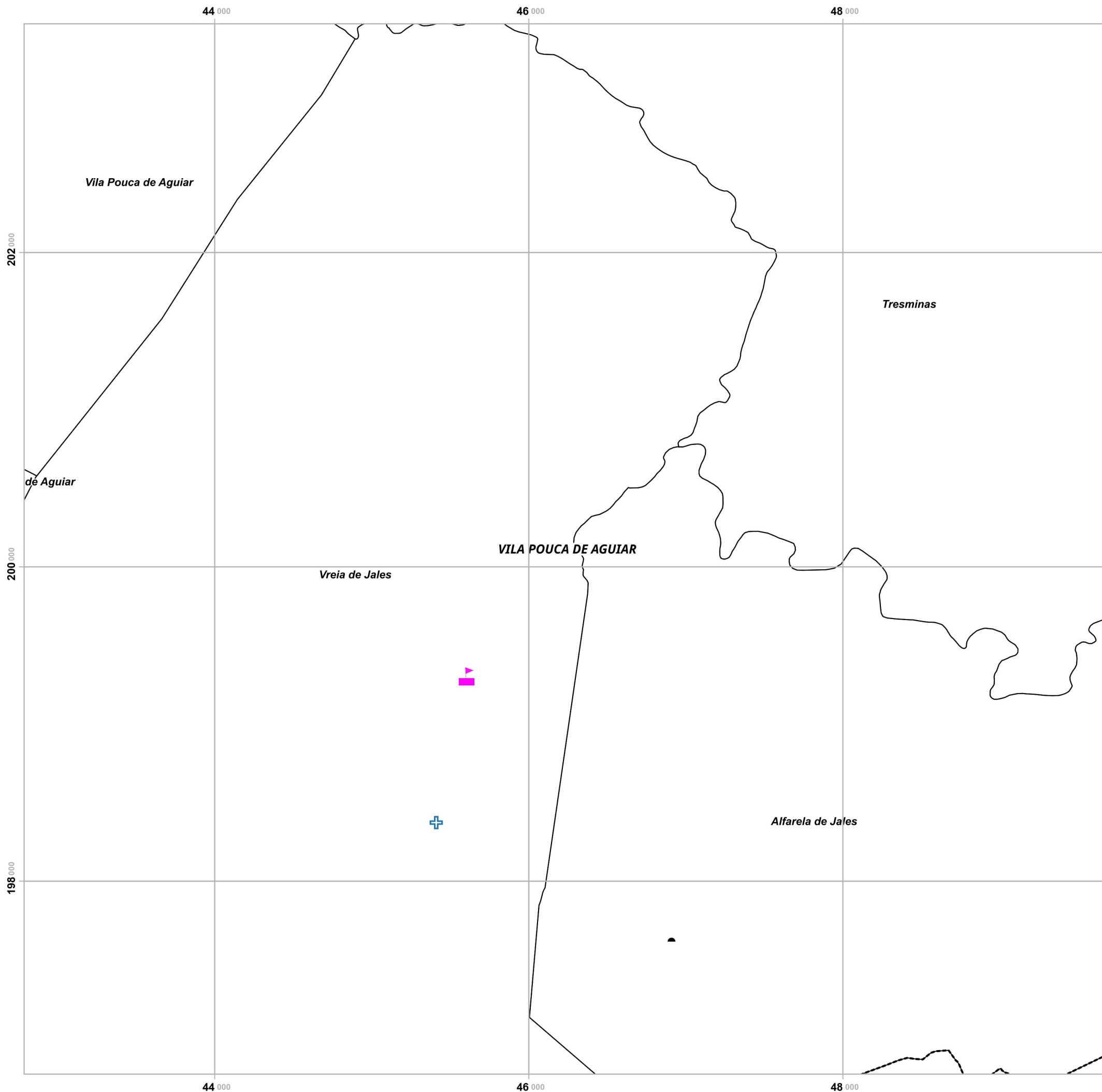
- Instituição de solidariedade social
- Centro de Saúde
- Extensão de saúde
- Delegação da Cruz Vermelha
- Lares de terceira idade
- Centros ocupacionais
- Equipamento de Educação
- Creches

Limites administrativos

- Frequesias
- Concelho de Vila Pouca de Aguiar
- Concelhos limítrofes

Elaborado por:





Plano Municipal de Emergência e de Proteção Civil | Município de Vila Pouca de Aguiar

Mapa nº 5.1 | Folha 13

Carta de Elementos críticos face a Onda de Calor e Ondas de Frio.

Escala: 1:25 000

0 0.25 0.5 km

Sistema de Referência:
ETRS89/Portugal TM06

Data de elaboração: 2019-09-09

Fontes: CMVPA (2017). DGT (2017).

	1	2	
3	4	5	6
7	8	9	10
11	12	13	14
15	16	17	

Cofinanciado por:



Legenda

Elementos Críticos

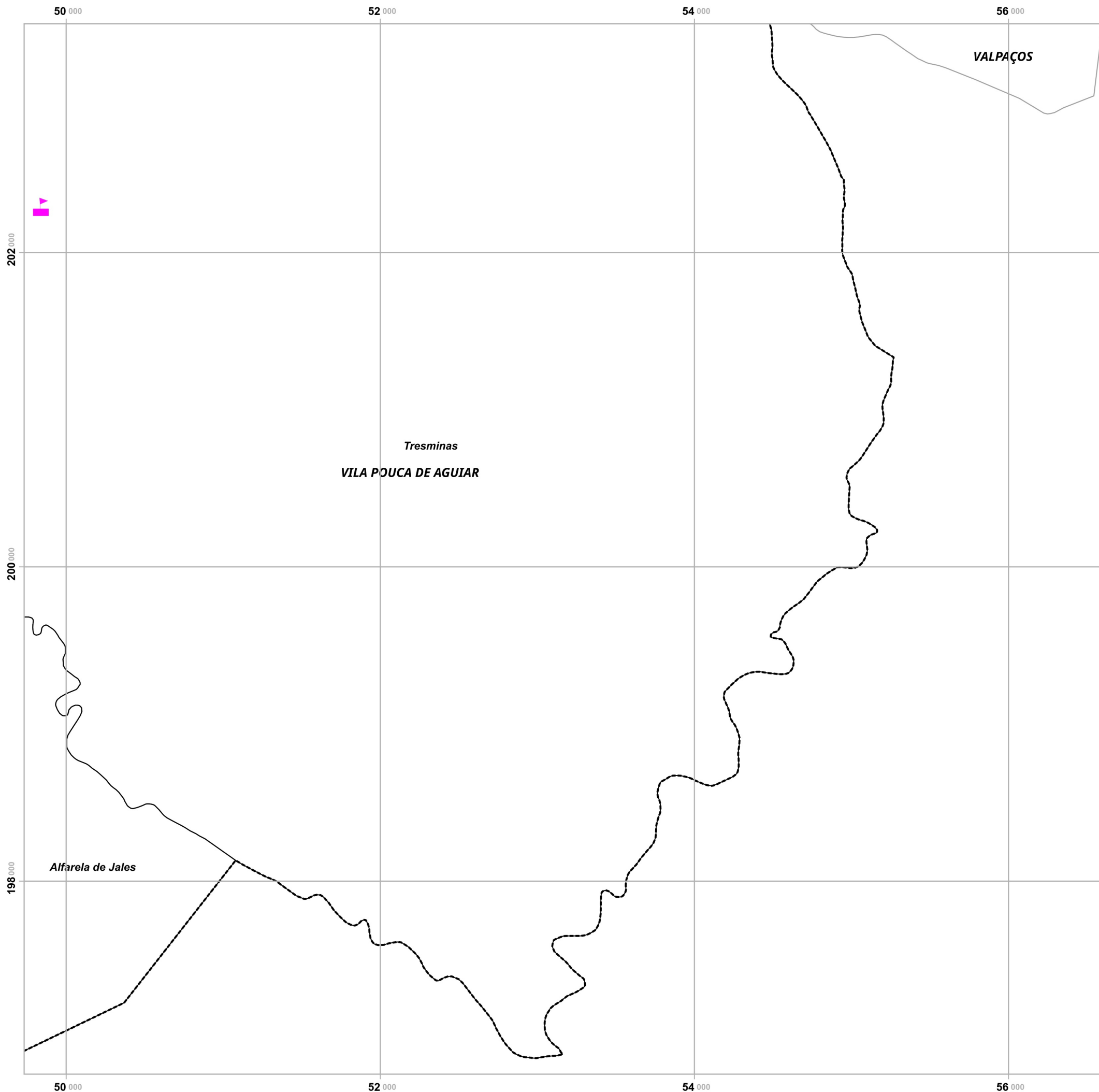
- Instituição de solidariedade social
- Centro de Saúde
- Extensão de saúde
- Delegação da Cruz Vermelha
- Lares de terceira idade
- Centros ocupacionais
- Equipamento de Educação
- Creches

Limites administrativos

- Frequesias
- Concelho de Vila Pouca de Aguiar
- Concelhos limítrofes

Elaborado por:





Plano Municipal de Emergência e de Proteção Civil | Município de Vila Pouca de Aguiar

Mapa nº 5.1 | Folha 14

Carta de Elementos críticos face a Onda de Calor e Ondas de Frio.

Escala: 1:25 000

0 0.25 0.5 km

Sistema de Referência:
ETRS89/Portugal TM06

Data de elaboração: 2019-09-09

Fontes: CMVPA (2017). DGT (2017).

	1	2		
3	4	5	6	
7	8	9	10	
11	12	13	14	
15	16	17		

Cofinanciado por:



Legenda

Elementos Críticos

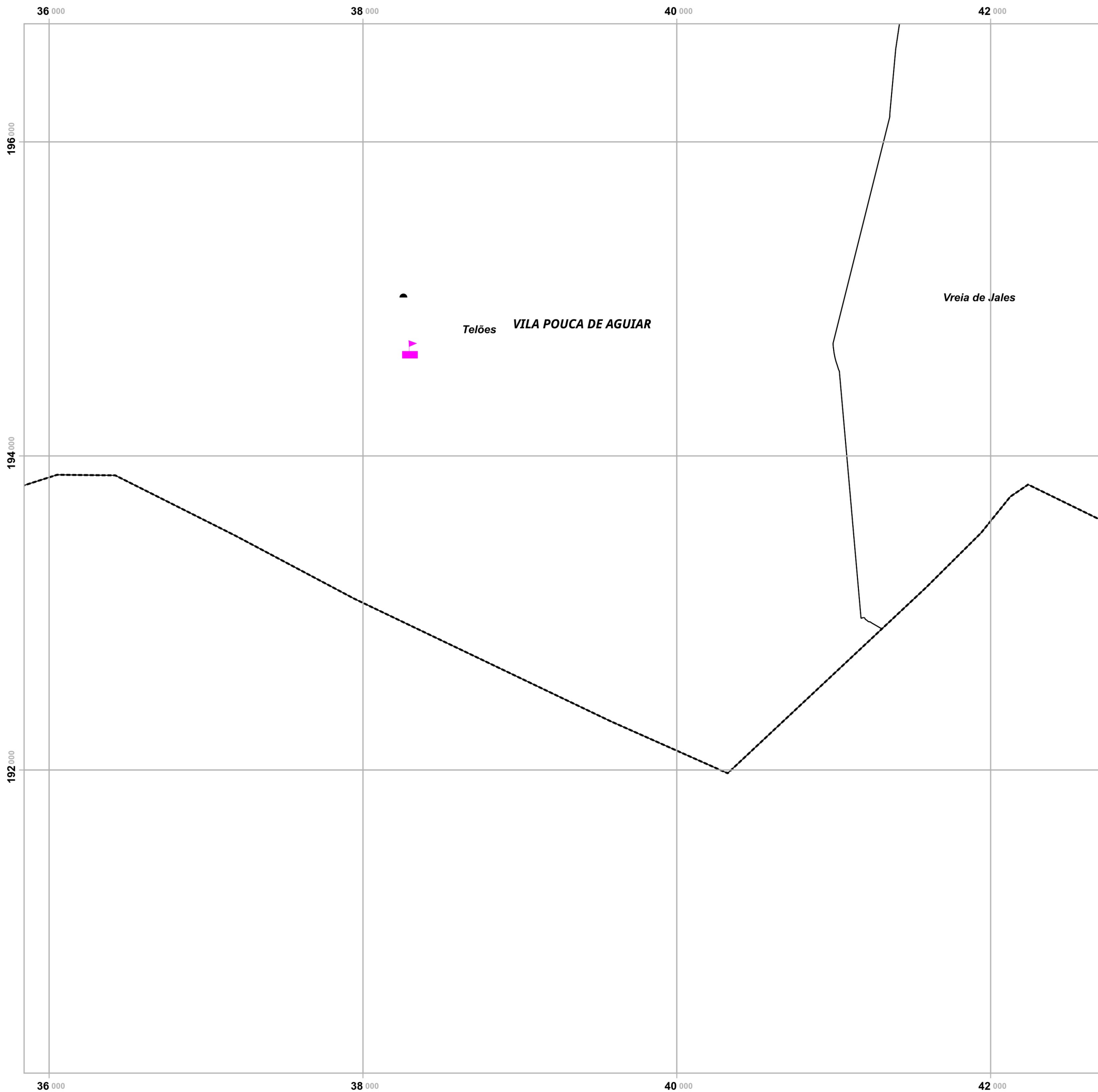
- Instituição de solidariedade social
- Centro de Saúde
- Extensão de saúde
- Delegação da Cruz Vermelha
- Lares de terceira idade
- Centros ocupacionais
- Equipamento de Educação
- Creches

Limites administrativos

- Frequesias
- Concelho de Vila Pouca de Aguiar
- Concelhos limítrofes

Elaborado por:





Plano Municipal de Emergência e de Proteção Civil | Município de Vila Pouca de Aguiar

Mapa nº 5.1 | Folha 16

Carta de Elementos críticos face a Onda de Calor e Ondas de Frio.

Escala: 1:25 000

0 0.25 0.5 km

Sistema de Referência:
ETRS89/Portugal TM06

Data de elaboração: 2019-09-09

Fontes: CMVPA (2017). DGT (2017).

	1	2	
3	4	5	6
7	8	9	10
11	12	13	14
15	16	17	

Cofinanciado por:



Legenda

Elementos Críticos

- Instituição de solidariedade social
- Centro de Saúde
- Extensão de saúde
- Delegação da Cruz Vermelha
- Lares de terceira idade
- Centros ocupacionais
- Equipamento de Educação
- Creches

Limites administrativos

- Frequecias
- Concelho de Vila Pouca de Aguiar
- Concelhos limítrofes

Elaborado por:

