

38 000

40 000

42 000

236 000

234 000

232 000

# Plano Municipal de Emergência e de Proteção Civil | Município de Boticas

Mapa nº 10.1 | Folha 1

Carta de Susceptibilidade: Degradação dos solos

Escala: 1:25 000

0 0.25 0.5 km

Sistema de Referência:  
ETRS89/Portugal TM06

Data de elaboração: 2019-02-20

			1	2
3	4	5	6	7
8	9	10	11	12
13	14	15	16	

Fontes: DGT (2017). Agroconsultores e Coba (1991). CIMAT (2018).

Cofinanciado por:



## Legenda

### Susceptibilidade

- Baixa
- Moderada
- Elevada
- Nula/ND

### Limites administrativos

- Freguesias
- Concelho de Boticas
- Concelhos limítrofes

MONTALEGRE

Ardãos e Bobadela

236 000

234 000

232 000

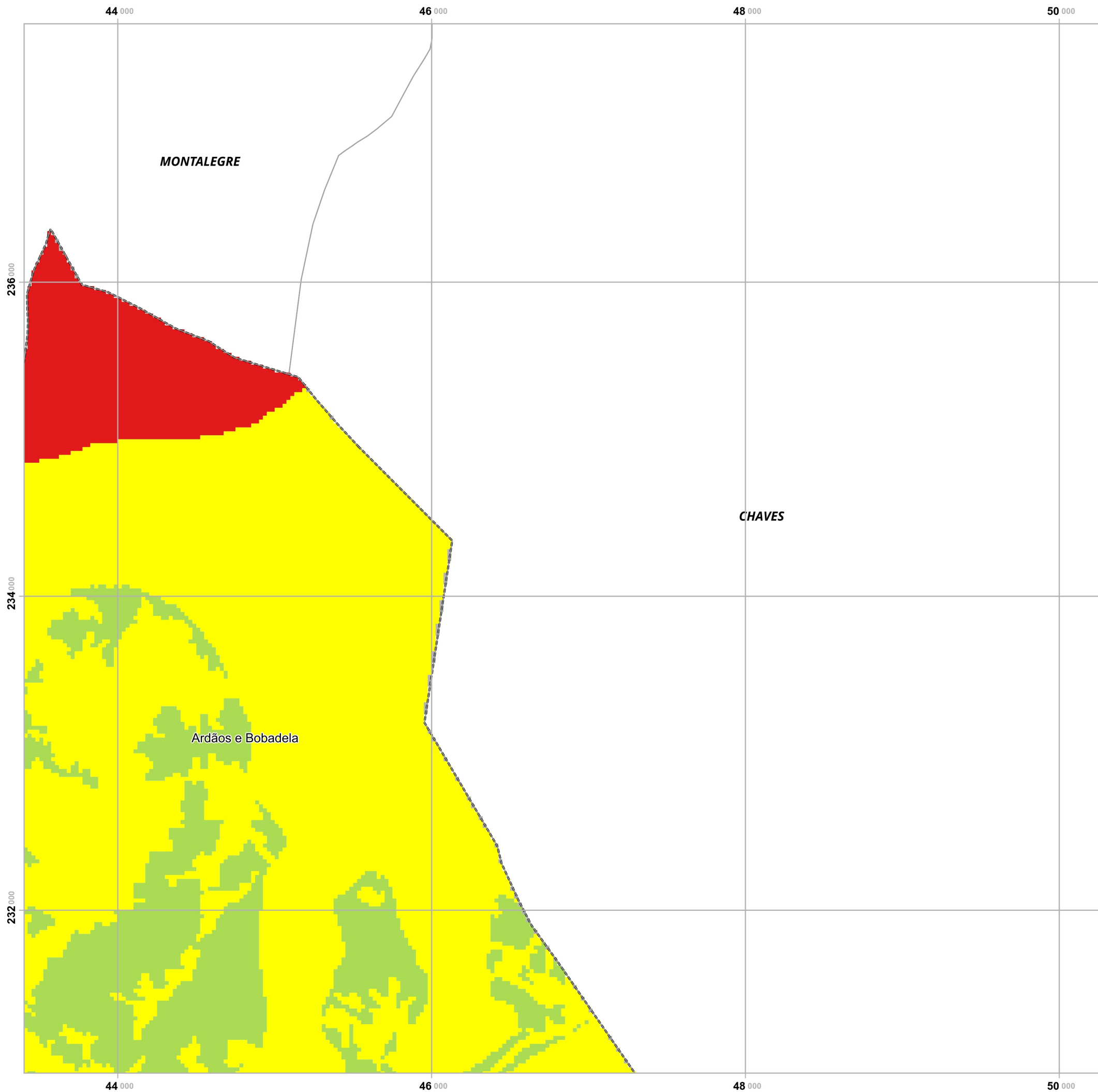
38 000

40 000

42 000

Elaborado por:





# Plano Municipal de Emergência e de Proteção Civil | Município de Boticas

Mapa nº 10.1 | Folha 2

Carta de Susceptibilidade: Degradação dos solos

Escala: 1:25 000

0 0.25 0.5 km

Sistema de Referência:  
ETRS89/Portugal TM06

Data de elaboração: 2019-02-20

			1	2	
3	4	5	6	7	
8	9	10	11	12	
13	14	15	16		

Fontes: DGT (2017). Agroconsultores e Coba (1991). CIMAT (2018).

Cofinanciado por:



## Legenda

### Susceptibilidade

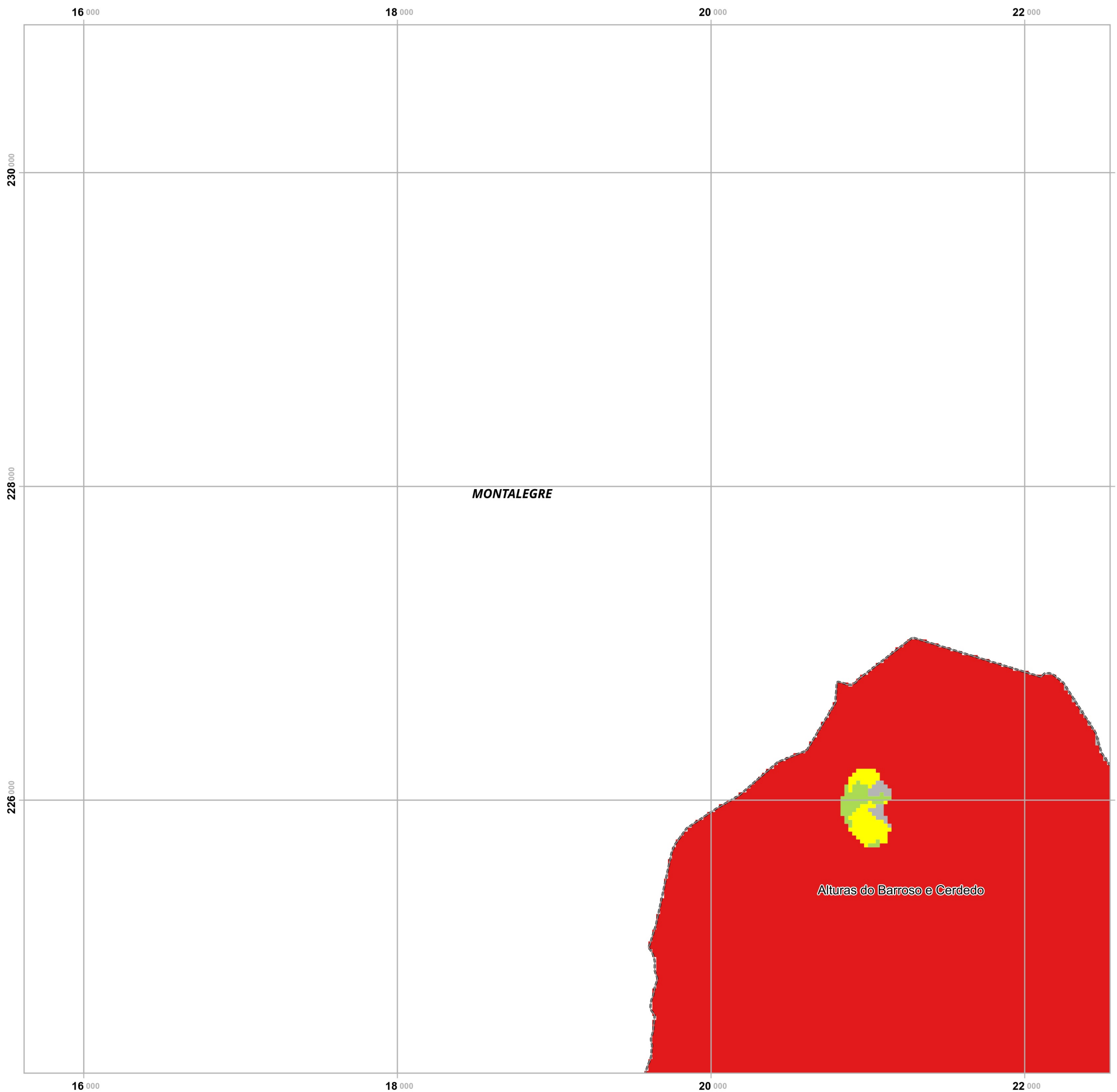
- Baixa
- Moderada
- Elevada
- Nula/ND

### Limites administrativos

- Freguesias
- Concelho de Boticas
- Concelhos limítrofes

Elaborado por:





# Plano Municipal de Emergência e de Proteção Civil | Município de Boticas

Mapa nº 10.1 | Folha 3

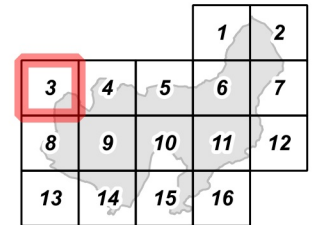
Carta de Susceptibilidade: Degradação dos solos

Escala: 1:25 000



Sistema de Referência: ETRS89/Portugal TM06

Data de elaboração: 2019-02-20



Fontes: DGT (2017). Agroconsultores e Coba (1991). CIMAT (2018).

Cofinanciado por:



## Legenda

### Susceptibilidade

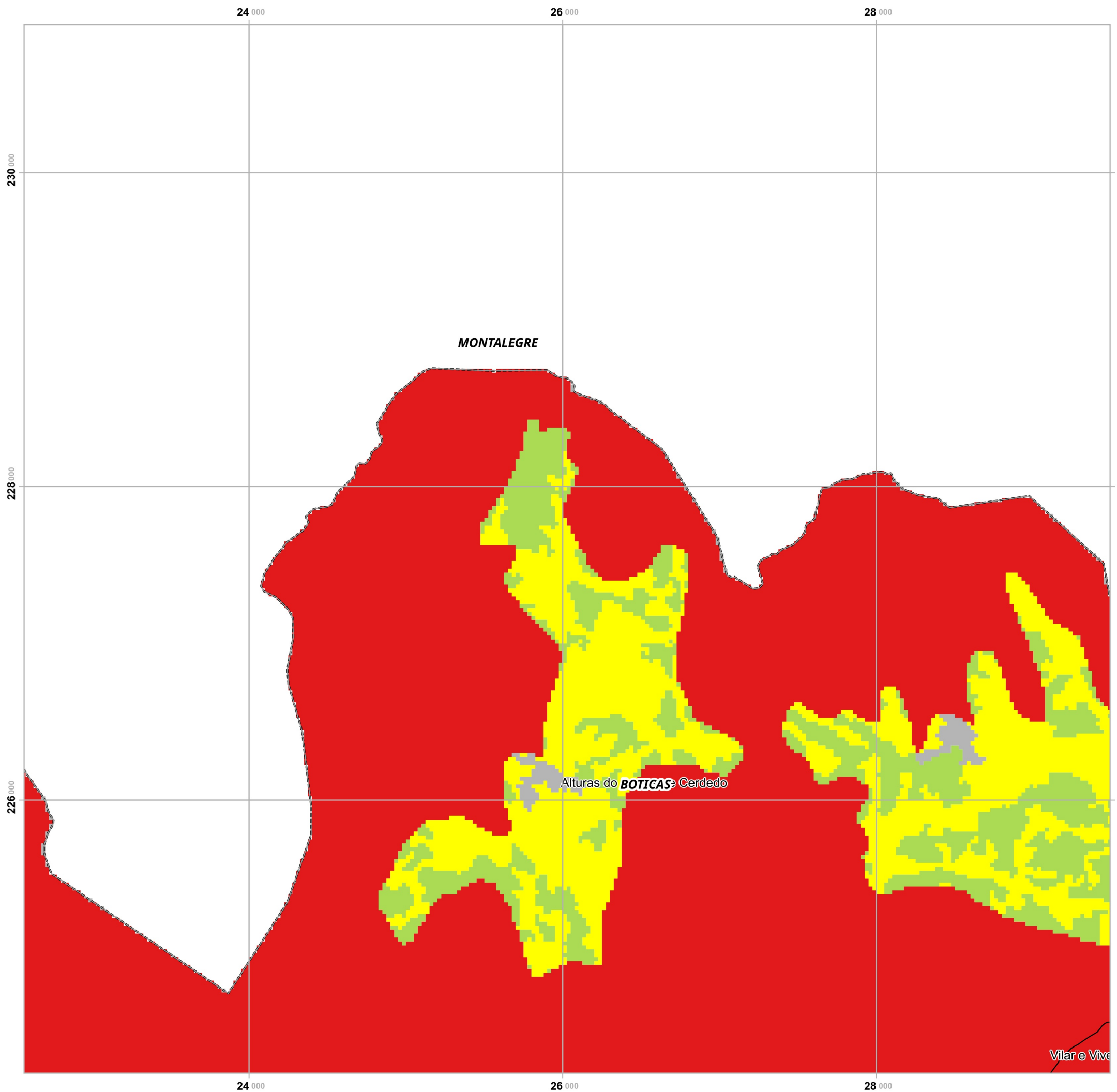
- Baixa
- Moderada
- Elevada
- Nula/ND

### Limites administrativos

- Freguesias
- Concelho de Boticas
- Concelhos limítrofes

Elaborado por:





# Plano Municipal de Emergência e de Proteção Civil | Município de Boticas

Mapa nº 10.1 | Folha 4

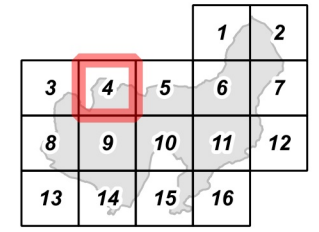
Carta de Susceptibilidade: Degradação dos solos

Escala: 1:25 000



Sistema de Referência: ETRS89/Portugal TM06

Data de elaboração: 2019-02-20



Fontes: DGT (2017). Agroconsultores e Coba (1991). CIMAT (2018).

Cofinanciado por:



## Legenda

Suscetibilidade

- Baixa
- Moderada
- Elevada
- Nula/ND

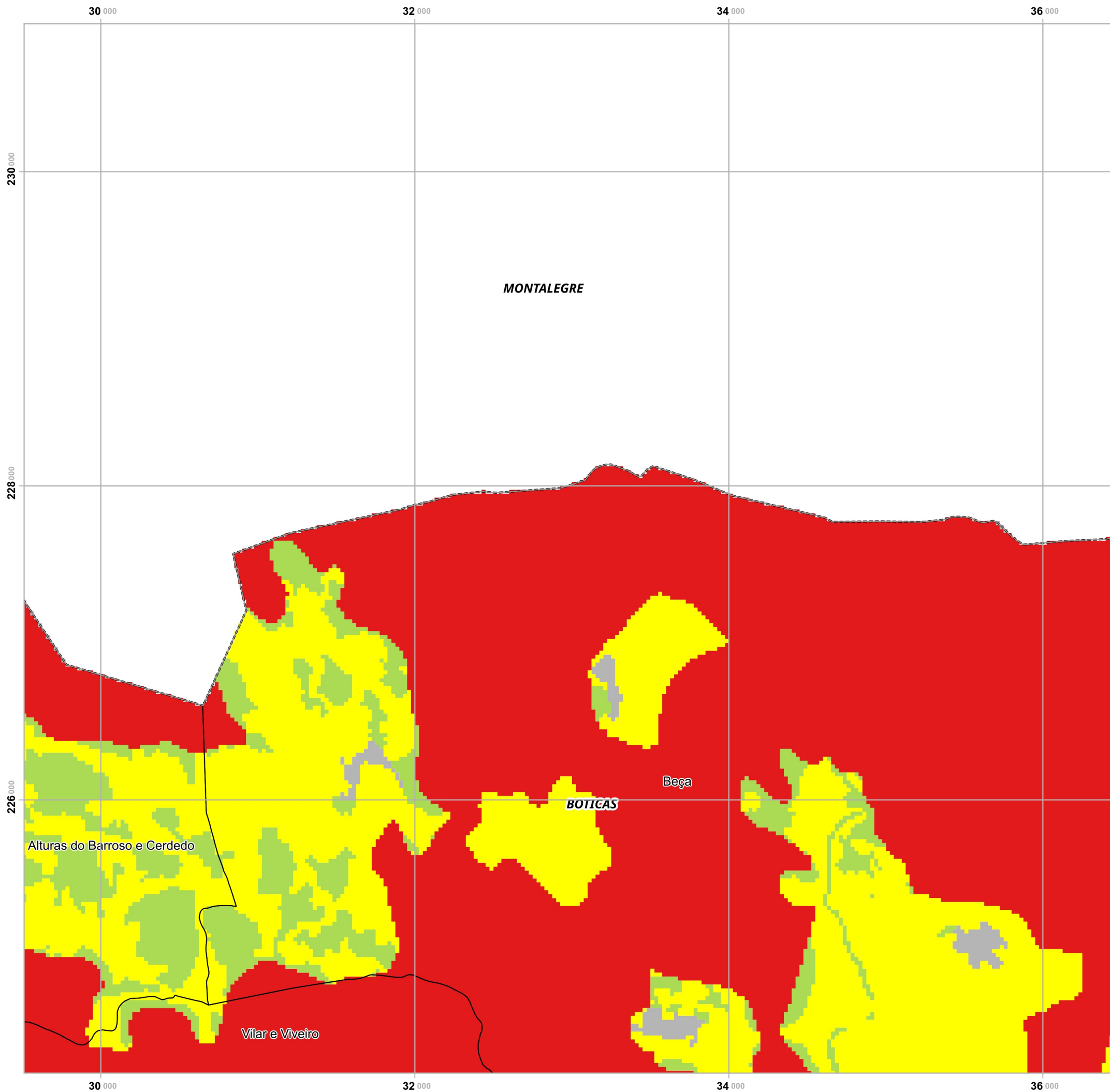
Limites administrativos

- Freguesias
- Concelho de Boticas
- Concelhos limítrofes

Elaborado por:







# Plano Municipal de Emergência e de Proteção Civil | Município de Boticas

Mapa nº 10.1 | Folha 5

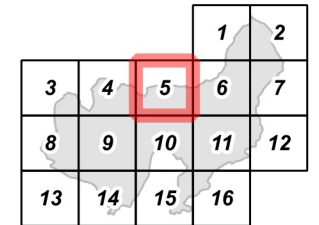
Carta de Susceptibilidade: Degradação dos solos

Escala: 1:25 000



Sistema de Referência: ETRS89/Portugal TM06

Data de elaboração: 2019-02-20



Fontes: DGT (2017). Agroconsultores e Coba (1991). CIMAT (2018).

Cofinanciado por:



## Legenda

### Susceptibilidade

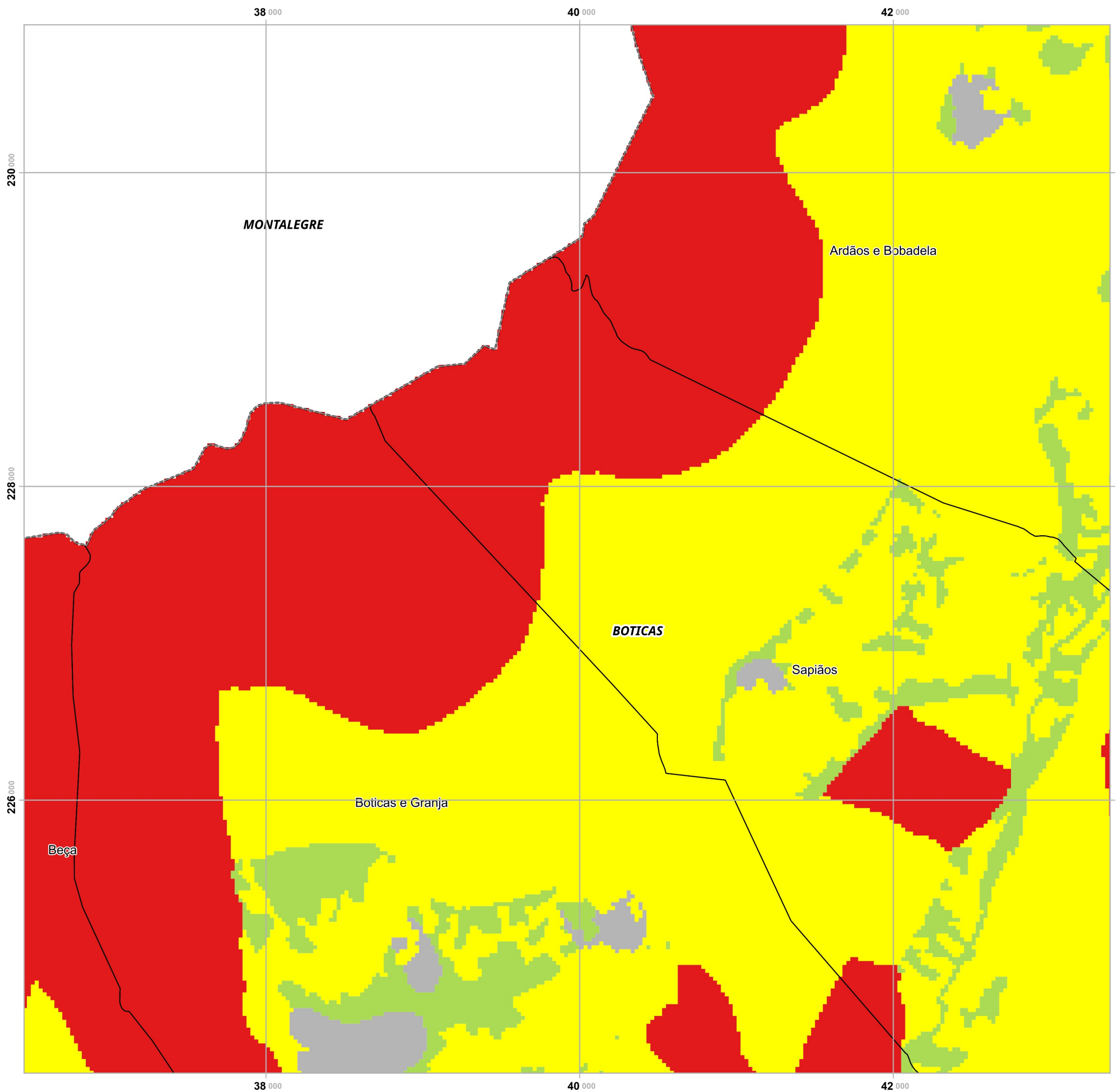
- Baixa
- Moderada
- Elevada
- Nula/ND

### Limites administrativos

- Freguesias
- Concelho de Boticas
- Concelhos limítrofes

Elaborado por:





# Plano Municipal de Emergência e de Proteção Civil | Município de Boticas

Mapa nº 10.1 | Folha 6

Carta de Susceptibilidade: Degradação dos solos

Escala: 1:25 000



Sistema de Referência: ETRS89/Portugal TM06

Data de elaboração: 2019-02-20

			1	2
3	4	5	6	7
8	9	10	11	12
13	14	15	16	

Fontes: DGT (2017). Agroconsultores e Coba (1991). CIMAT (2018).

Cofinanciado por:



## Legenda

### Susceptibilidade

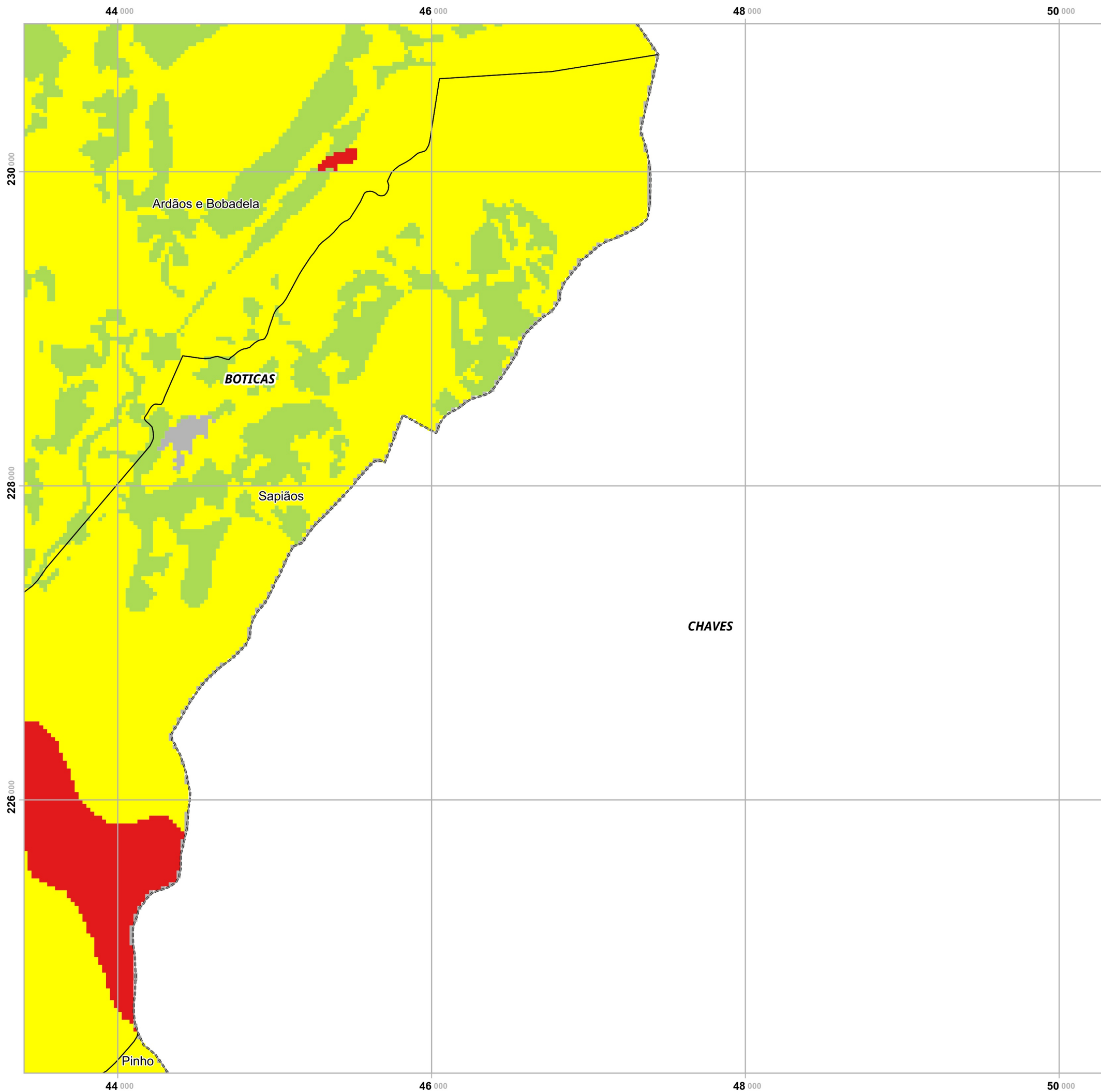
- Baixa
- Moderada
- Elevada
- Nula/ND

### Limites administrativos

- Freguesias
- Concelho de Boticas
- Concelhos limítrofes

Elaborado por:





# Plano Municipal de Emergência e de Proteção Civil | Município de Boticas

Mapa nº 10.1 | Folha 7

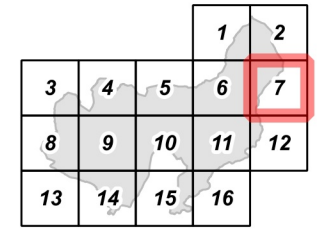
Carta de Susceptibilidade: Degradação dos solos

Escala: 1:25 000



Sistema de Referência: ETRS89/Portugal TM06

Data de elaboração: 2019-02-20



Fontes: DGT (2017). Agroconsultores e Coba (1991). CIMAT (2018).

Cofinanciado por:



## Legenda

### Susceptibilidade

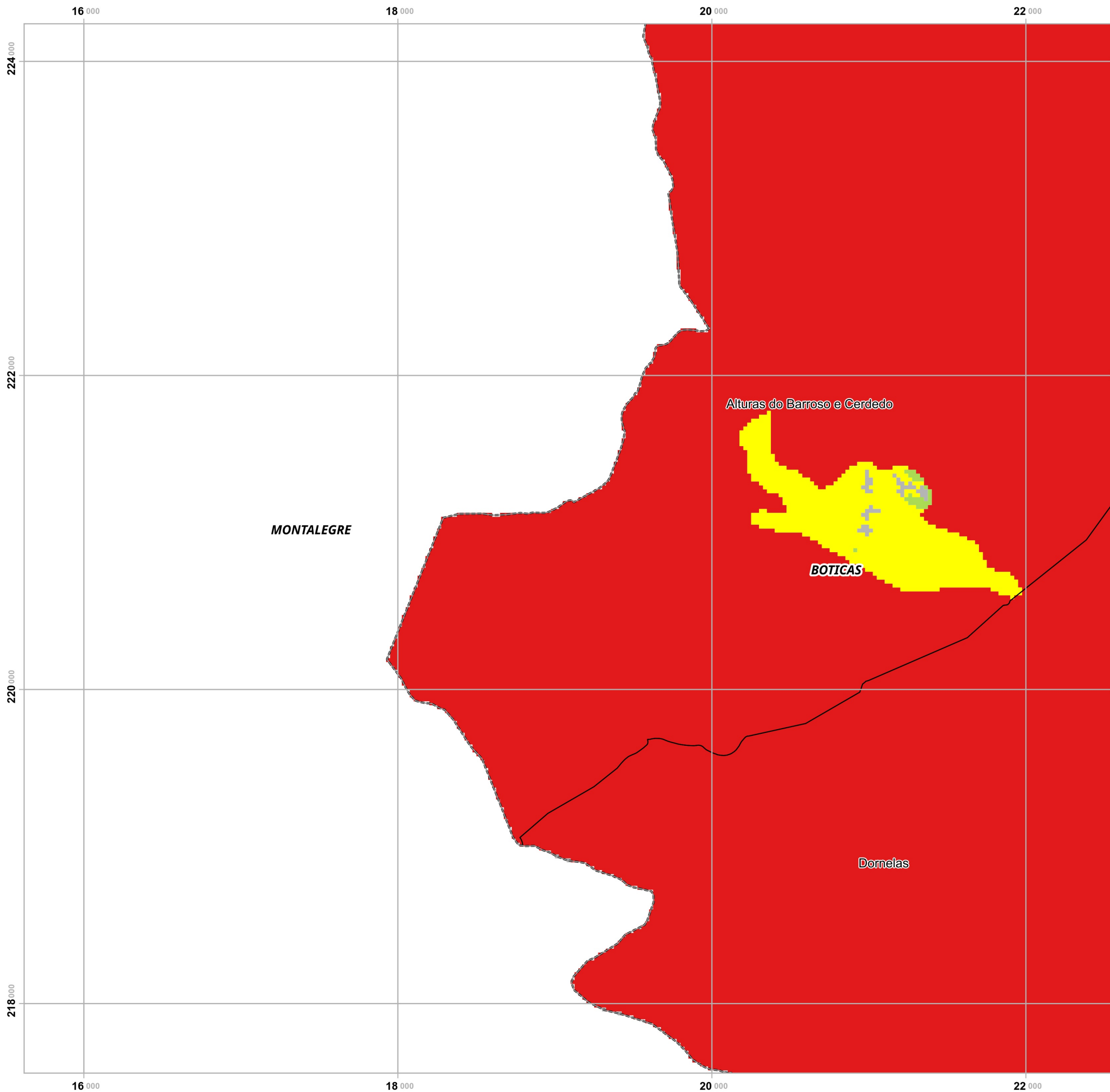
- Baixa
- Moderada
- Elevada
- Nula/ND

### Limites administrativos

- Freguesias
- Concelho de Boticas
- Concelhos limítrofes

Elaborado por:





# Plano Municipal de Emergência e de Proteção Civil | Município de Boticas

Mapa nº 10.1 | Folha 8

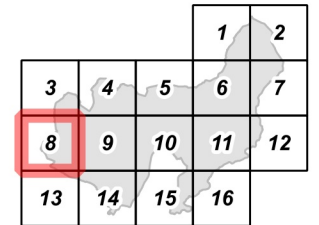
Carta de Susceptibilidade: Degradação dos solos

Escala: 1:25 000



Sistema de Referência: ETRS89/Portugal TM06

Data de elaboração: 2019-02-20



Fontes: DGT (2017). Agroconsultores e Coba (1991). CIMAT (2018).

Cofinanciado por:



## Legenda

### Susceptibilidade

- Baixa
- Moderada
- Elevada
- Nula/ND

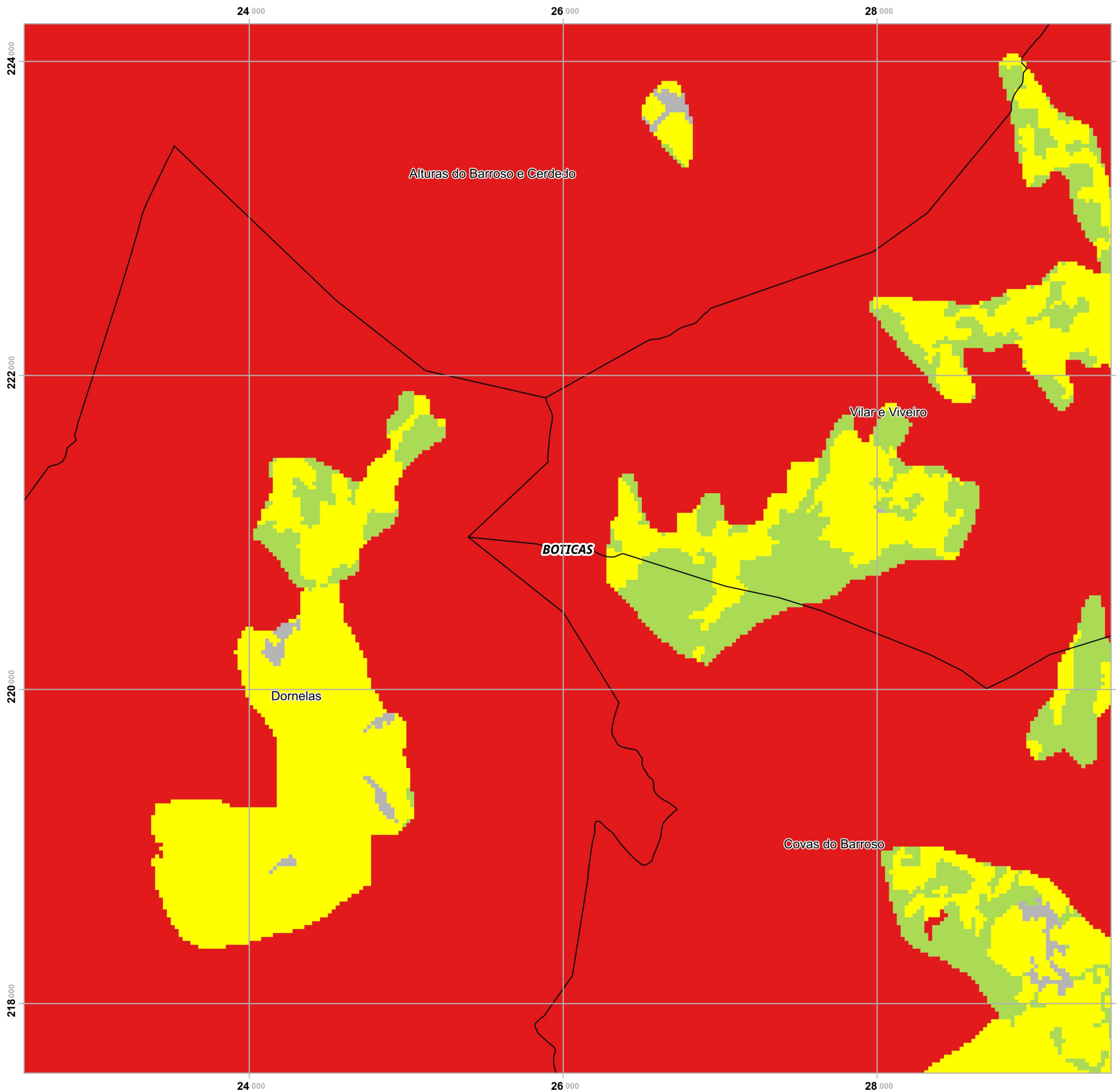
### Limites administrativos

- Freguesias
- Concelho de Boticas
- Concelhos limítrofes

Elaborado por:







# Plano Municipal de Emergência e de Proteção Civil | Município de Boticas

Mapa nº 10.1 | Folha 9

Carta de Susceptibilidade: Degradação dos solos

Escala: 1:25 000



Sistema de Referência: ETRS89/Portugal TM06

Data de elaboração: 2019-02-20

		1	2
3	4	5	6
8	9	10	11
13	14	15	16

Fontes: DGT (2017). Agroconsultores e Coba (1991). CIMAT (2018).

Cofinanciado por:



## Legenda

### Susceptibilidade

- Baixa
- Moderada
- Elevada
- Nula/ND

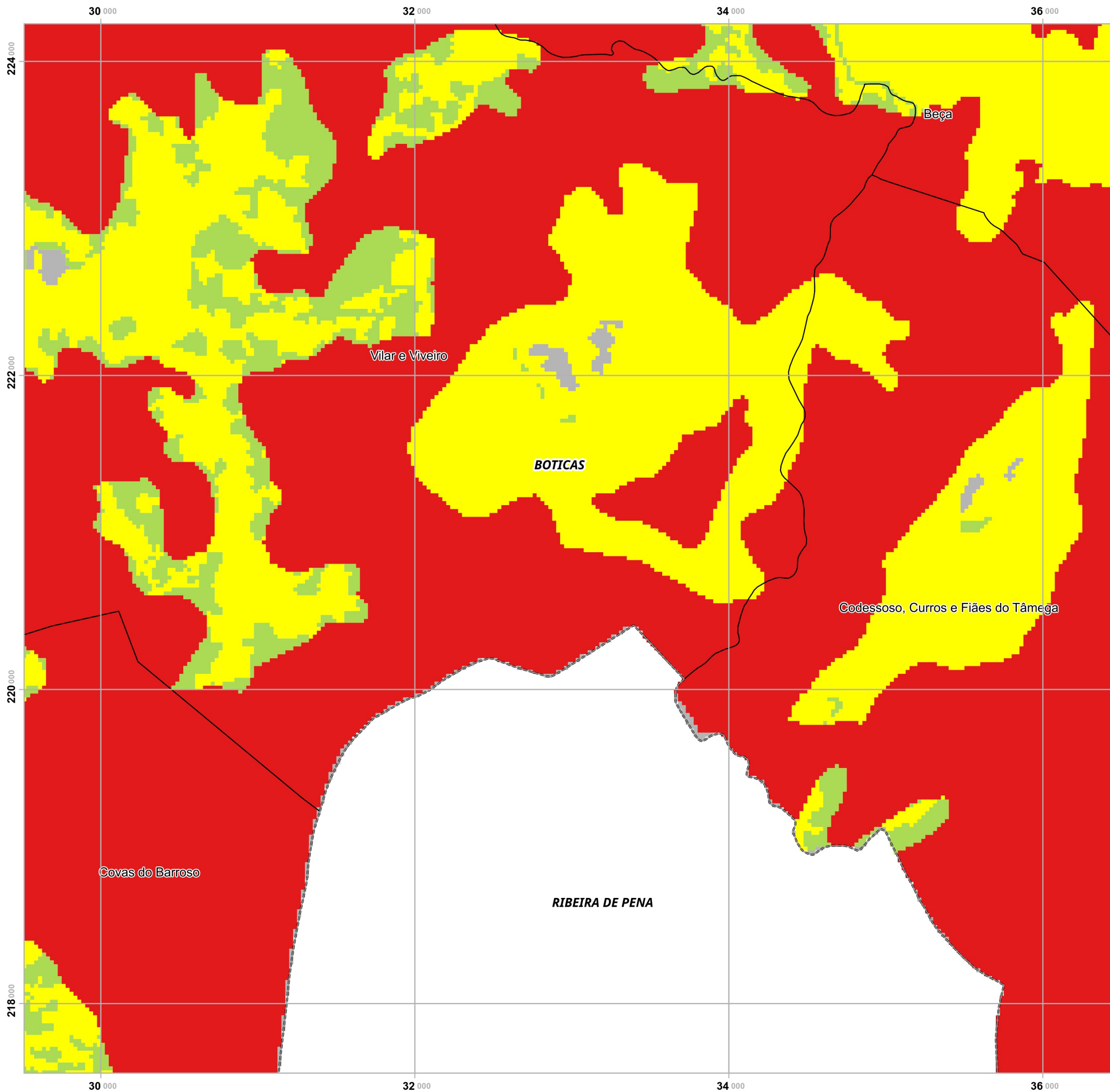
### Limites administrativos

- Freguesias
- Concelho de Boticas
- Concelhos limítrofes

Elaborado por:







# Plano Municipal de Emergência e de Proteção Civil | Município de Boticas

Mapa nº 10.1 | Folha 10

Carta de Susceptibilidade: Degradação dos solos

Escala: 1:25 000



Sistema de Referência: ETRS89/Portugal TM06

Data de elaboração: 2019-02-20

		1	2
3	4	5	6
8	9	10	11
13	14	15	16

Fontes: DGT (2017). Agroconsultores e Coba (1991). CIMAT (2018).

Cofinanciado por:



## Legenda

### Susceptibilidade

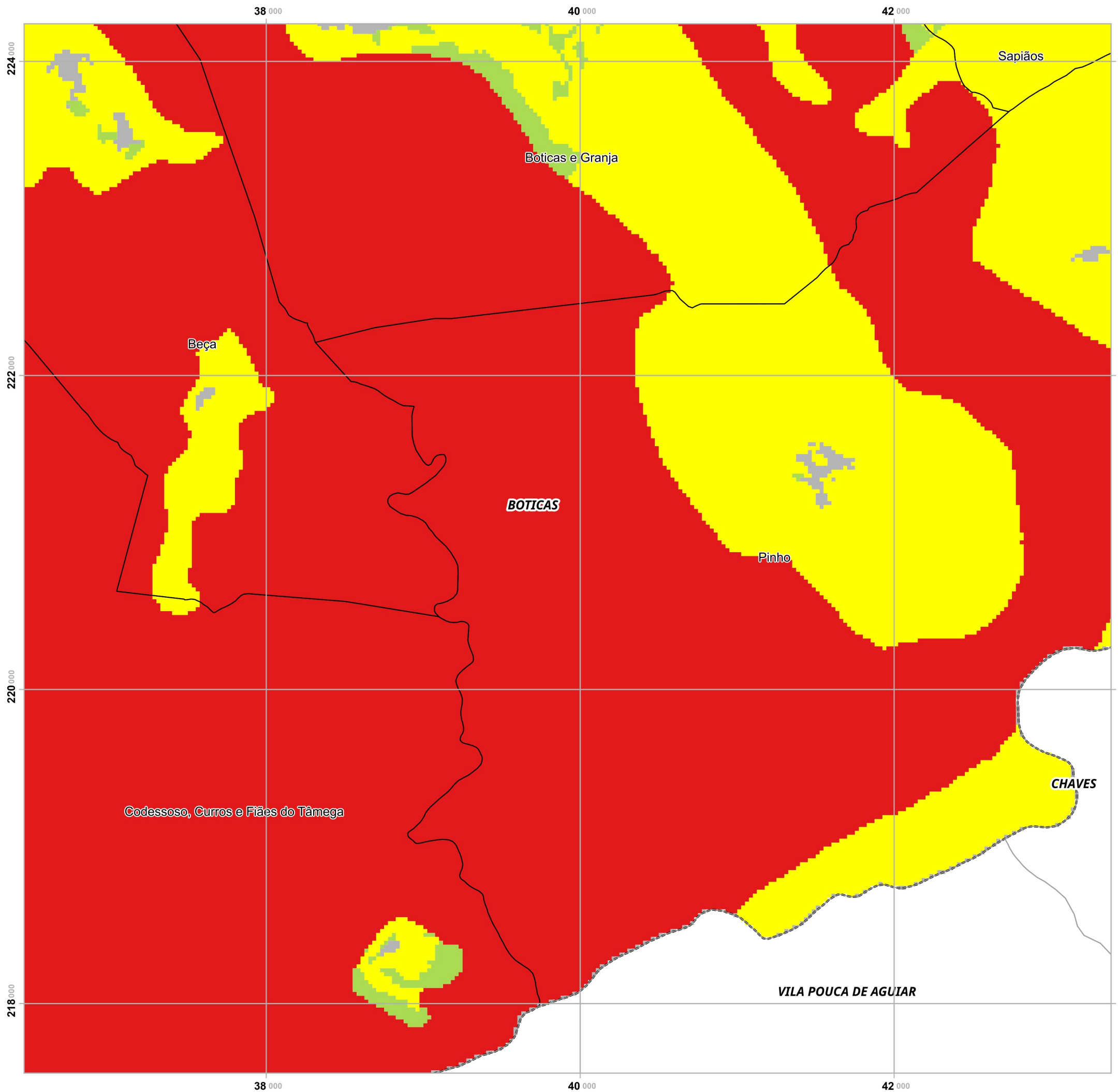
- Baixa
- Moderada
- Elevada
- Nula/ND

### Limites administrativos

- Freguesias
- Concelho de Boticas
- Concelhos limítrofes

Elaborado por:





# Plano Municipal de Emergência e de Proteção Civil | Município de Boticas

Mapa nº 10.1 | Folha 11

Carta de Susceptibilidade: Degradação dos solos

Escala: 1:25 000



Sistema de Referência: ETRS89/Portugal TM06

Data de elaboração: 2019-02-20

		1	2
3	4	5	6
8	9	10	11
13	14	15	16

Fontes: DGT (2017). Agroconsultores e Coba (1991). CIMAT (2018).

Cofinanciado por:



## Legenda

### Susceptibilidade

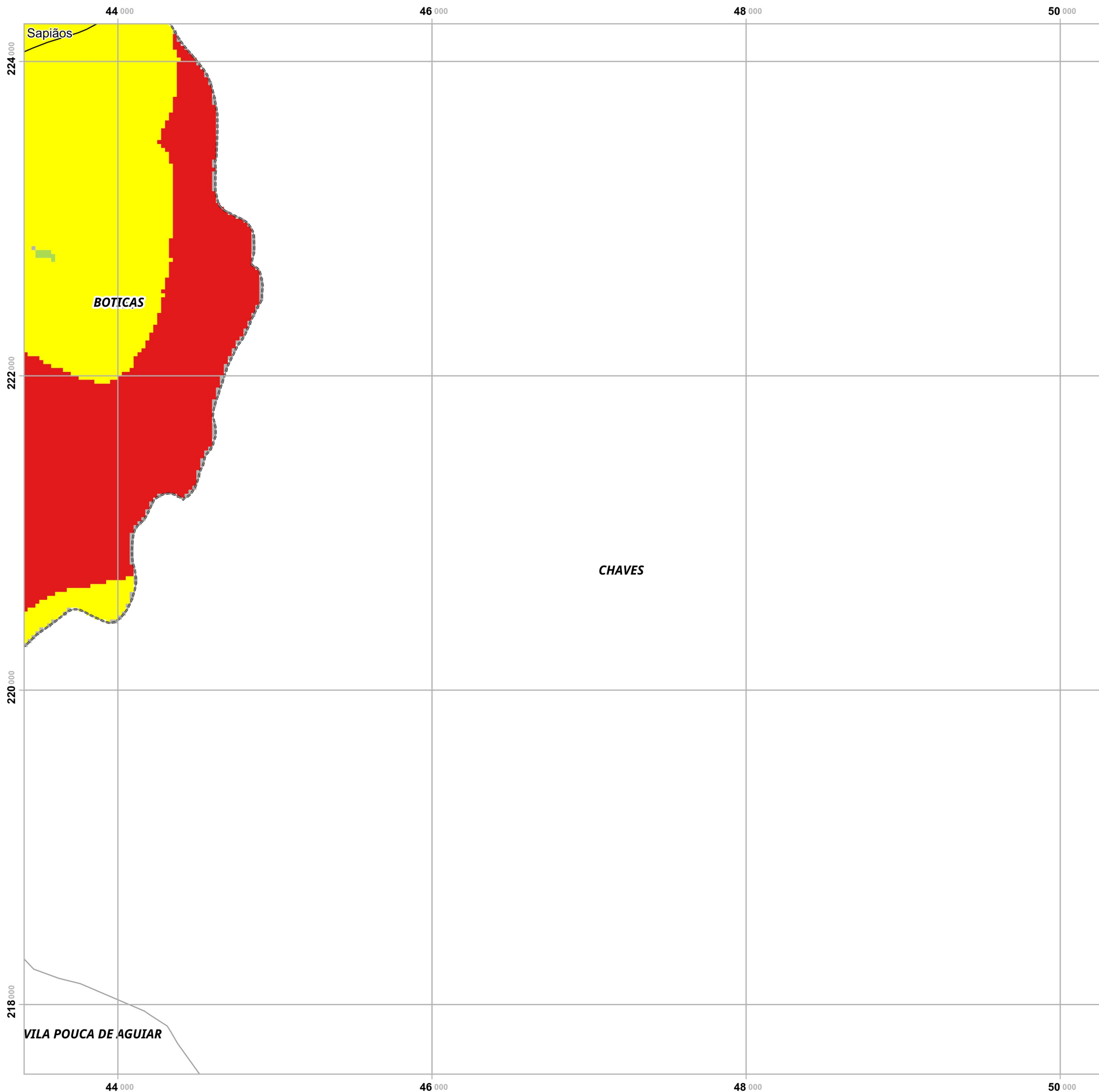
- Baixa
- Moderada
- Elevada
- Nula/ND

### Limites administrativos

- Freguesias
- Concelho de Boticas
- Concelhos limítrofes

Elaborado por:





# Plano Municipal de Emergência e de Proteção Civil | Município de Boticas

Mapa nº 10.1 | Folha 12

Carta de Susceptibilidade: Degradação dos solos

Escala: 1:25 000

0 0.25 0.5 km

Sistema de Referência:  
ETRS89/Portugal TM06

Data de elaboração: 2019-02-20

		1	2
3	4	5	6
8	9	10	11
13	14	15	16

Fontes: DGT (2017). Agroconsultores e Coba (1991). CIMAT (2018).

Cofinanciado por:



## Legenda

### Susceptibilidade

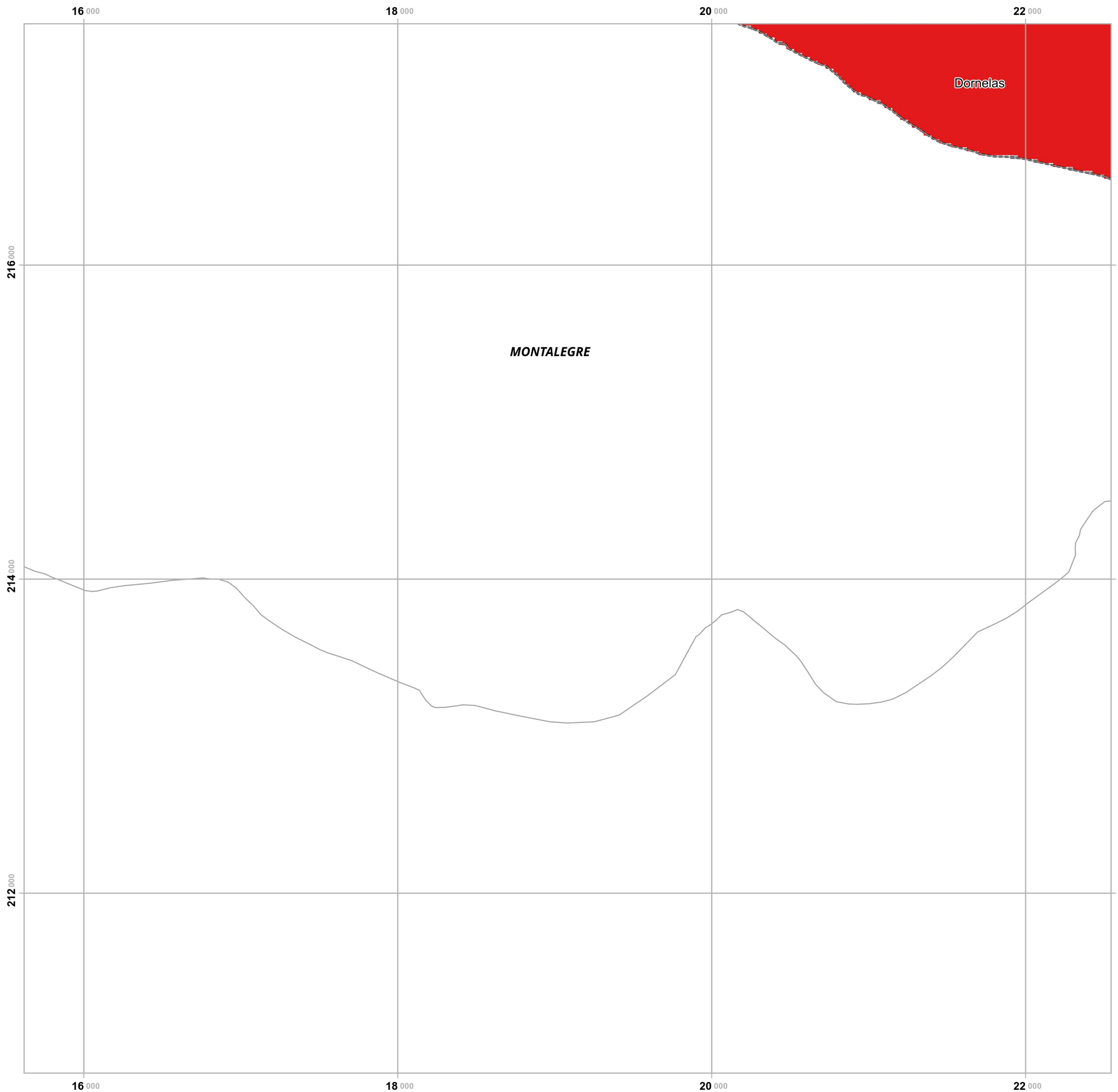
- Baixa
- Moderada
- Elevada
- Nula/ND

### Limites administrativos

- Freguesias
- Concelho de Boticas
- Concelhos limítrofes

Elaborado por:





# Plano Municipal de Emergência e de Proteção Civil | Município de Boticas

Mapa nº 10.1 | Folha 13

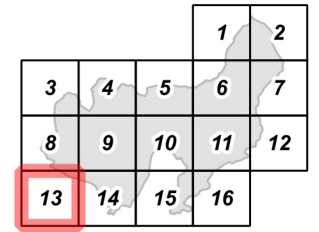
Carta de Susceptibilidade: Degradação dos solos

Escala: 1:25 000



Sistema de Referência:  
ETRS89/Portugal TM06

Data de elaboração: 2019-02-20



Fontes: DGT (2017). Agroconsultores e Coba (1991). CIMAT (2018).

Cofinanciado por:



## Legenda

### Susceptibilidade

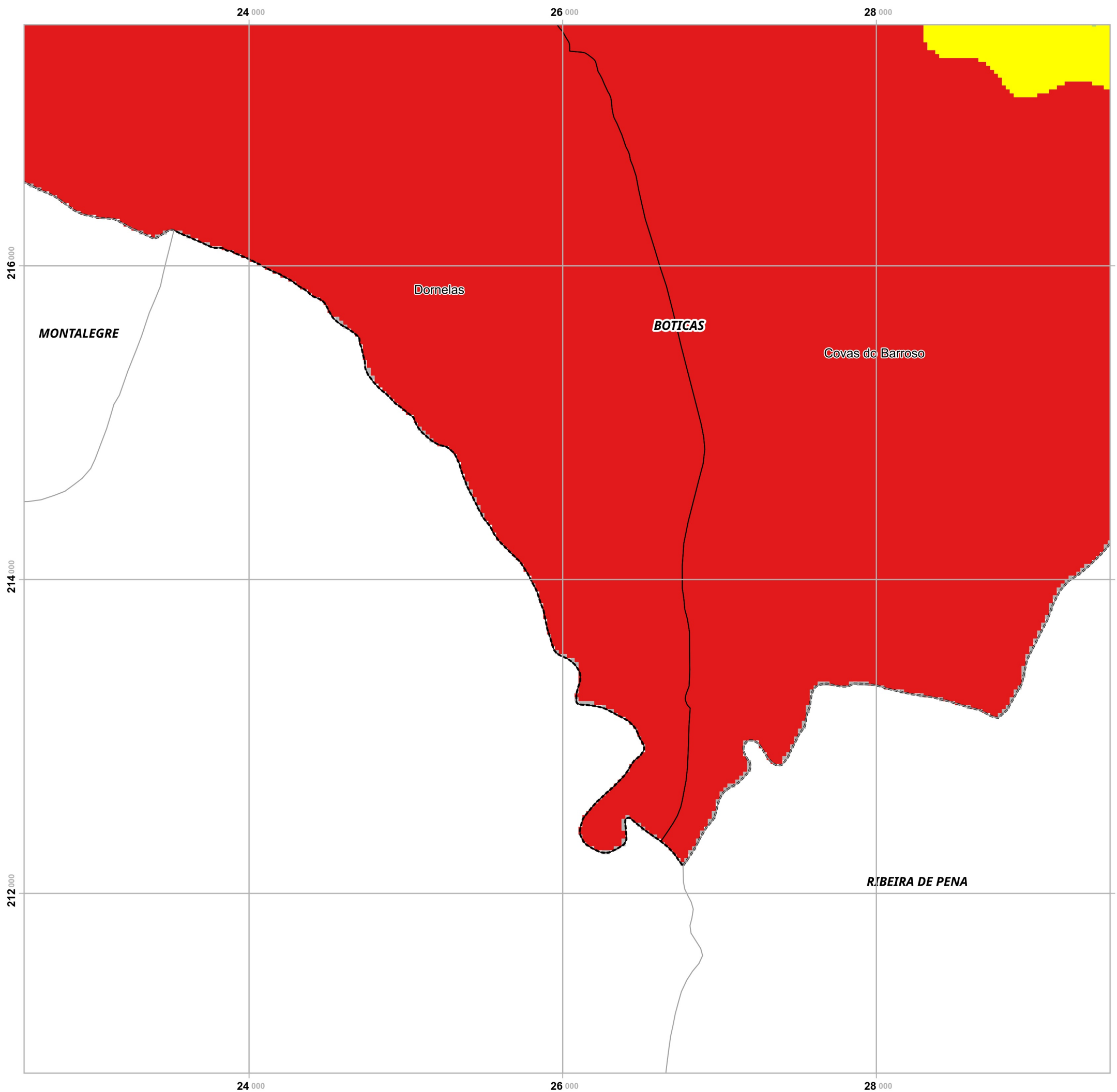
- Baixa
- Moderada
- Elevada
- Nula/ND

### Limites administrativos

- Freguesias
- Concelho de Boticas
- Concelhos limítrofes

Elaborado por:





# Plano Municipal de Emergência e de Proteção Civil | Município de Boticas

Mapa nº 10.1 | Folha 14

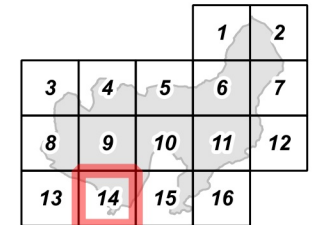
Carta de Susceptibilidade: Degradação dos solos

Escala: 1:25 000



Sistema de Referência: ETRS89/Portugal TM06

Data de elaboração: 2019-02-20



Fontes: DGT (2017). Agroconsultores e Coba (1991). CIMAT (2018).

Cofinanciado por:



## Legenda

### Susceptibilidade

- Baixa
- Moderada
- Elevada
- Nula/ND

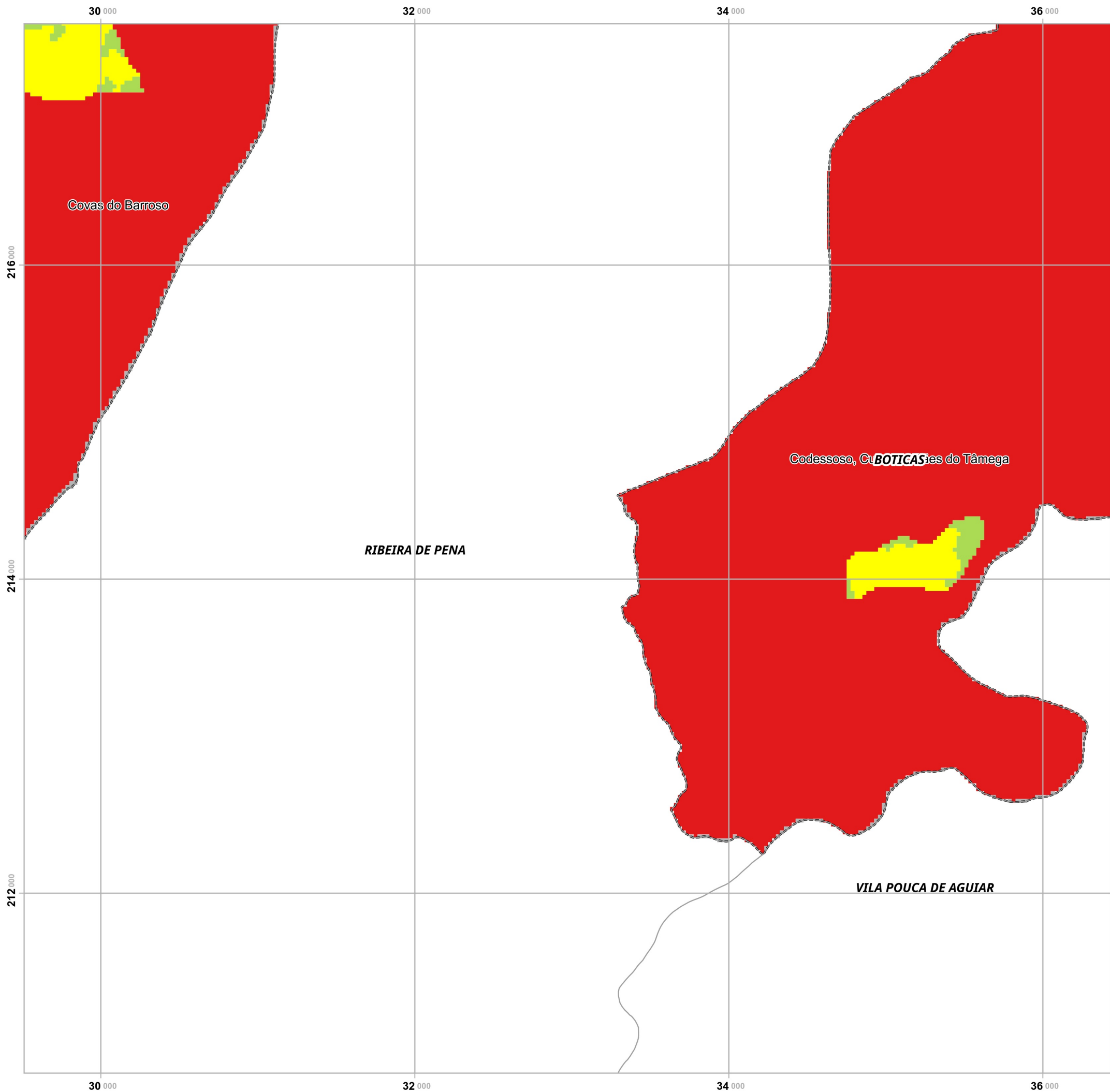
### Limites administrativos

- Freguesias
- Concelho de Boticas
- Concelhos limítrofes

Elaborado por:







# Plano Municipal de Emergência e de Proteção Civil | Município de Boticas

Mapa nº 10.1 | Folha 15

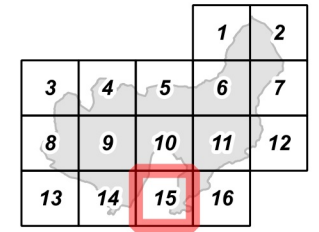
Carta de Susceptibilidade: Degradação dos solos

Escala: 1:25 000



Sistema de Referência: ETRS89/Portugal TM06

Data de elaboração: 2019-02-20



Fontes: DGT (2017). Agroconsultores e Coba (1991). CIMAT (2018).

Cofinanciado por:



## Legenda

### Susceptibilidade

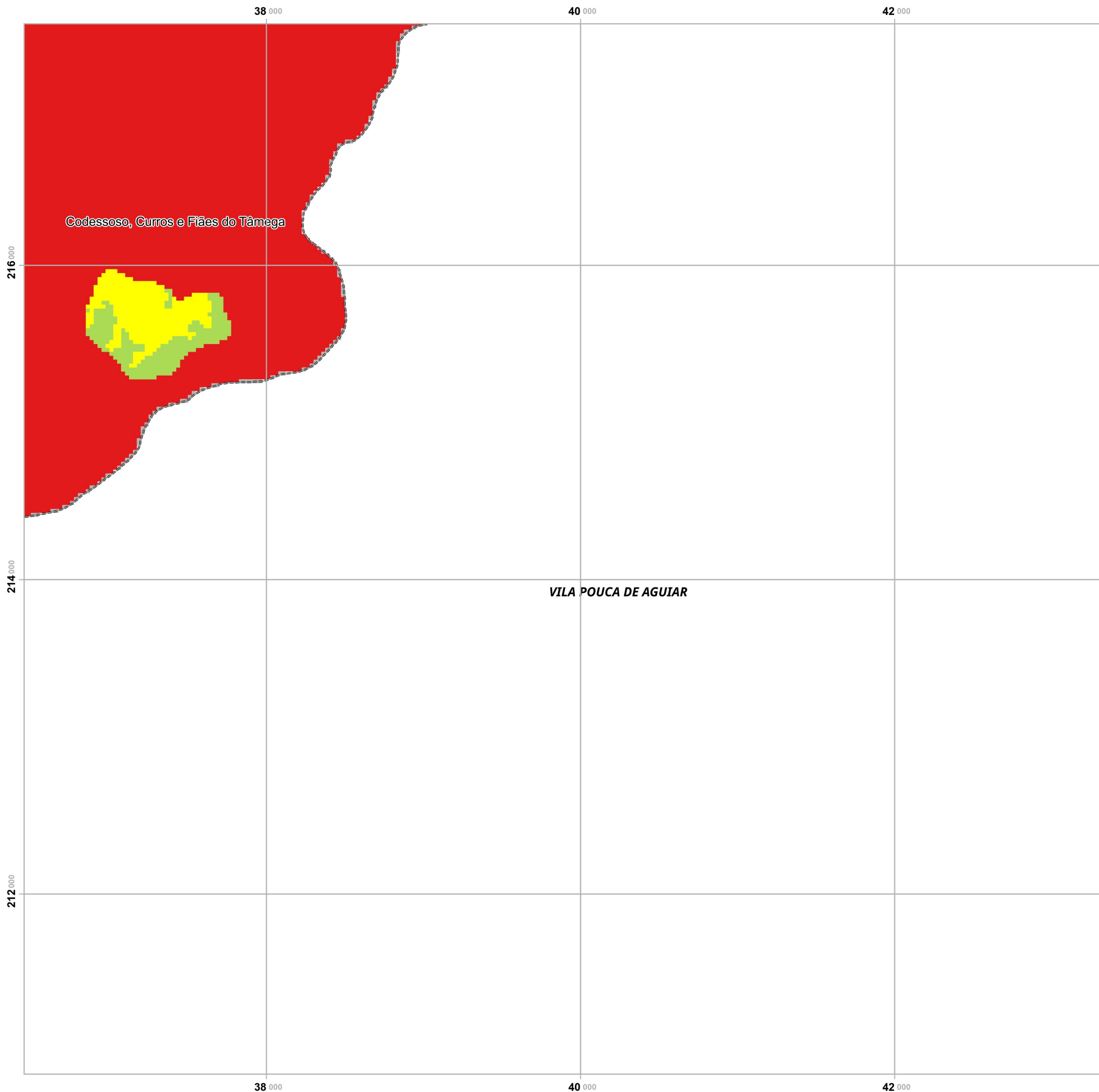
- Baixa
- Moderada
- Elevada
- Nula/ND

### Limites administrativos

- Freguesias
- Concelho de Boticas
- Concelhos limítrofes

Elaborado por:





# Plano Municipal de Emergência e de Proteção Civil | Município de Boticas

Mapa nº 10.1 | Folha 16

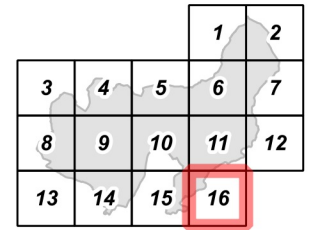
Carta de Susceptibilidade: Degradação dos solos

Escala: 1:25 000

0 0.25 0.5 km

Sistema de Referência:  
ETRS89/Portugal TM06

Data de elaboração: 2019-02-20



Fontes: DGT (2017). Agroconsultores e Coba (1991). CIMAT (2018).

Cofinanciado por:



## Legenda

### Susceptibilidade

- Baixa
- Moderada
- Elevada
- Nula/ND

### Limites administrativos

- Freguesias
- Concelho de Boticas
- Concelhos limítrofes

Elaborado por:

