

Plano Municipal de Emergência e de Proteção Civil | Município de Boticas

Mapa nº 25.1 | Folha 1

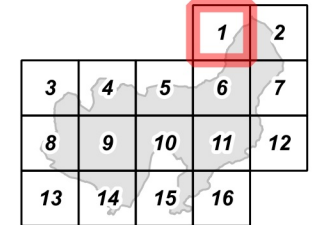
Carta das Zonas de Concentração e Irradiação e Itinerários Principais de Evacuação

Escala: 1:25 000



Sistema de Referência: ETRS89/Portugal TM06

Data de elaboração: 2020-05-21



Fontes: DGT (2017). CMB (2017).

Cofinanciado por:

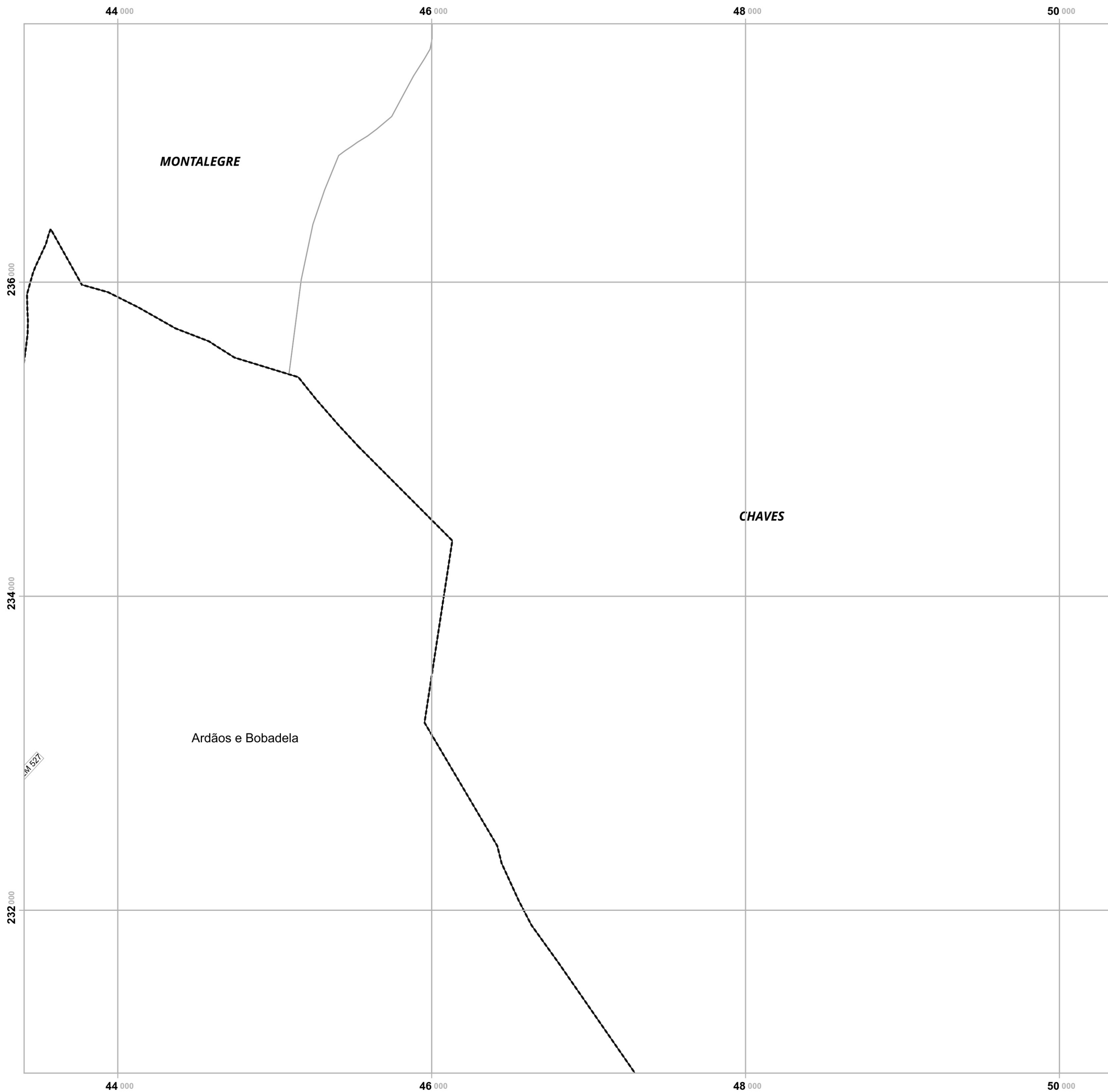


Legenda

- ZCE**
 - ▲ Sede Freguesia Boticas
 - ▲ Sede Concelho Boticas
- IPE**
 - Estrada Nacional
 - Estrada Regional
 - Estrada Municipal
 - Caminho Municipal
 - Outras vias
- Limites administrativos**
 - Freguesias
 - Concelho de Boticas
 - Concelhos limítrofes

Elaborado por:





Plano Municipal de Emergência e de Proteção Civil | Município de Boticas

Mapa nº 25.1 | Folha 2

Carta das Zonas de Concentração e Irradiação e Itinerários Principais de Evacuação

Escala: 1:25 000

0 0.25 0.5 km

Sistema de Referência:
ETRS89/Portugal TM06

Data de elaboração: 2020-05-21

		1	2	
3	4	5	6	7
8	9	10	11	12
13	14	15	16	

Fontes: DGT (2017). CMB (2017).

Cofinanciado por:



Legenda

ZCE

- ▲ Sede Freguesia Boticas
- ▲ Sede Concelho Boticas

IPE

- Estrada Nacional
- Estrada Regional
- Estrada Municipal
- Caminho Municipal
- - - - Outras vias

Limites administrativos

- Freguesias
- Concelho de Boticas
- Concelhos limítrofes

Elaborado por:



16 000

18 000

20 000

22 000

230 000

228 000

226 000

Plano Municipal de Emergência e de Proteção Civil | Município de Boticas

Mapa nº 25.1 | Folha 3

Carta das Zonas de Concentração e Irradiação e Itinerários Principais de Evacuação

Escala: 1:25 000

0 0.25 0.5 km

Sistema de Referência: ETRS89/Portugal TM06

Data de elaboração: 2020-05-21

			1	2
3	4	5	6	7
8	9	10	11	12
13	14	15	16	

Fontes: DGT (2017). CMB (2017).

Cofinanciado por:



Legenda

ZCE

- Sede Freguesia Boticas
- Sede Concelho Boticas

IPE

- Estrada Nacional
- Estrada Regional
- Estrada Municipal
- Caminho Municipal
- Outras vias

Limites administrativos

- Freguesias
- Concelho de Boticas
- Concelhos limítrofes

MONTALEGRE

Alturas do Barroso e Cerdedo

CM 1012-A

CM 1012-1

CM 1012-B

CM 1012-C

Elaborado por:

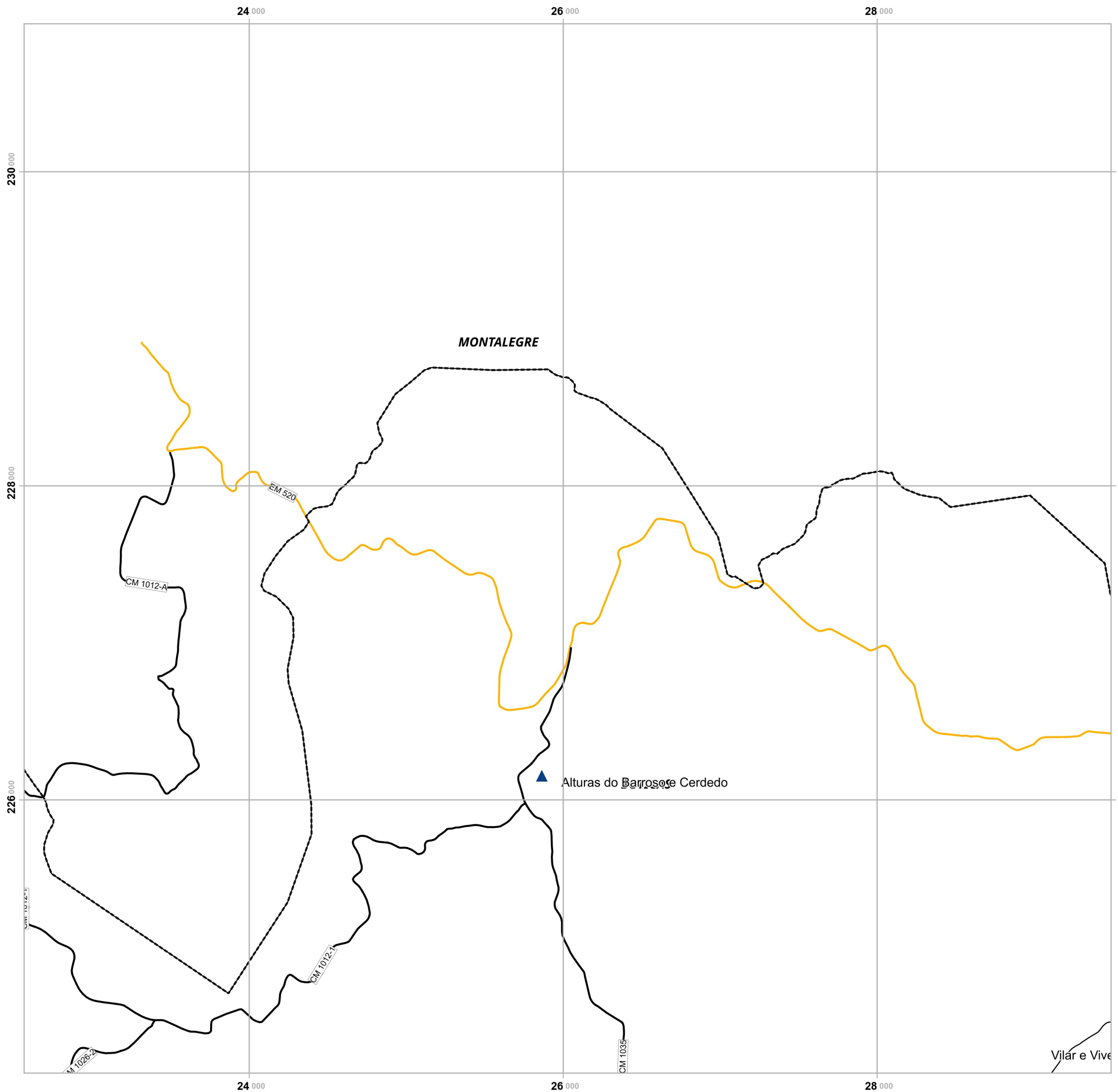


16 000

18 000

20 000

22 000



Plano Municipal de Emergência e de Proteção Civil | Município de Boticas

Mapa nº 25.1 | Folha 4

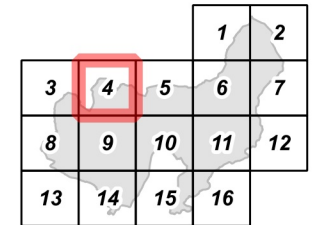
Carta das Zonas de Concentração e Irradiação e Itinerários Principais de Evacuação

Escala: 1:25 000



Sistema de Referência: ETRS89/Portugal TM06

Data de elaboração: 2020-05-21



Fontes: DGT (2017). CMB (2017).

Cofinanciado por:



Legenda

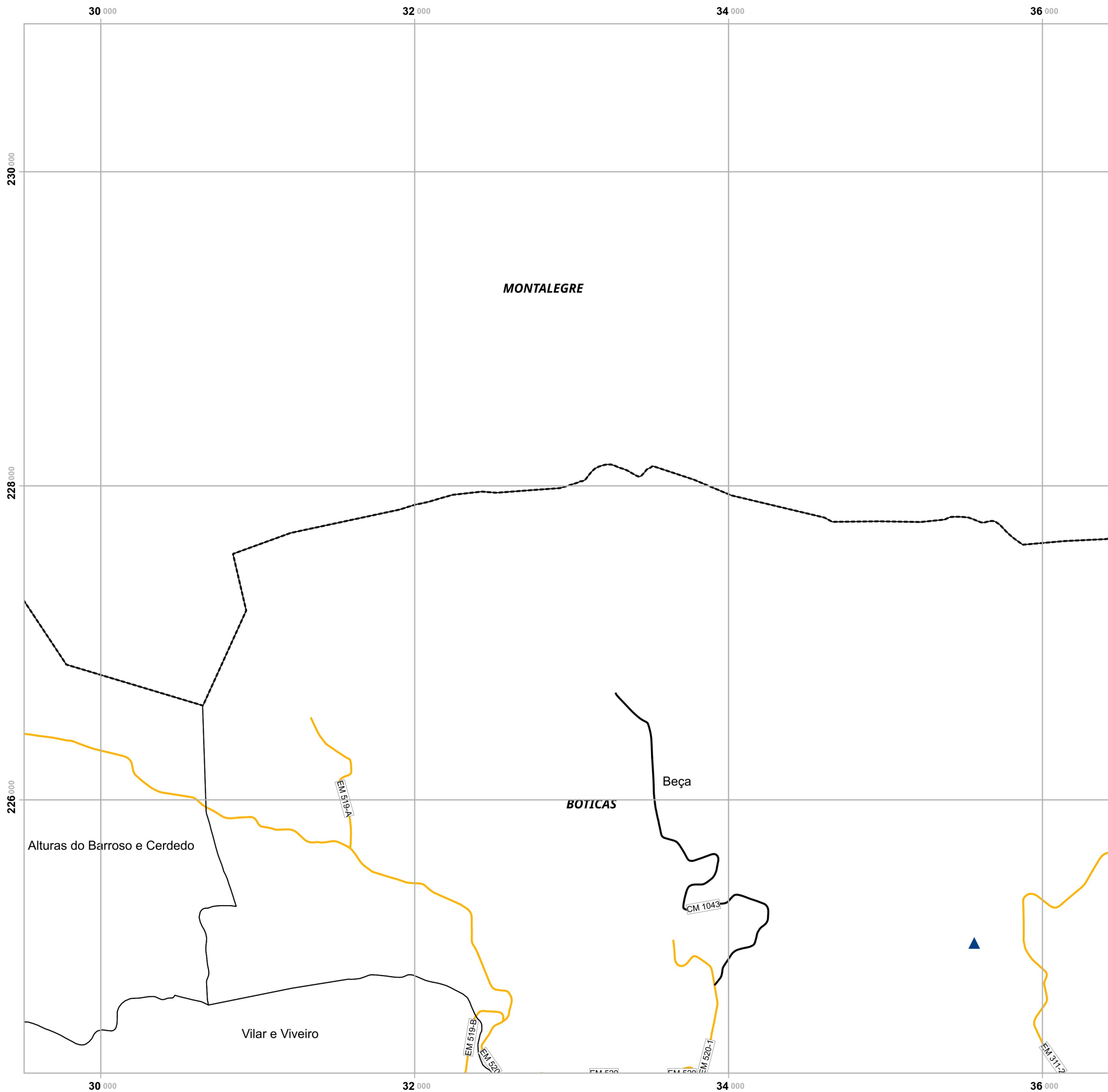
- ZCE**
- ▲ Sede Freguesia Boticas
 - ▲ Sede Concelho Boticas

- IPE**
- Estrada Nacional
 - Estrada Regional
 - Estrada Municipal
 - Caminho Municipal
 - - - - Outras vias

- Limites administrativos**
- Freguesias
 - Concelho de Boticas
 - Concelhos limítrofes

Elaborado por:





Plano Municipal de Emergência e de Proteção Civil | Município de Boticas

Mapa nº 25.1 | Folha 5

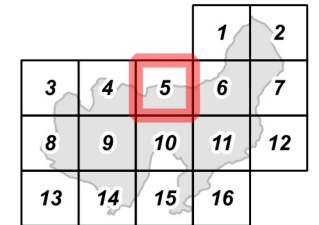
Carta das Zonas de Concentração e Irradiação e Itinerários Principais de Evacuação

Escala: 1:25 000



Sistema de Referência: ETRS89/Portugal TM06

Data de elaboração: 2020-05-21



Fontes: DGT (2017). CMB (2017).

Cofinanciado por:

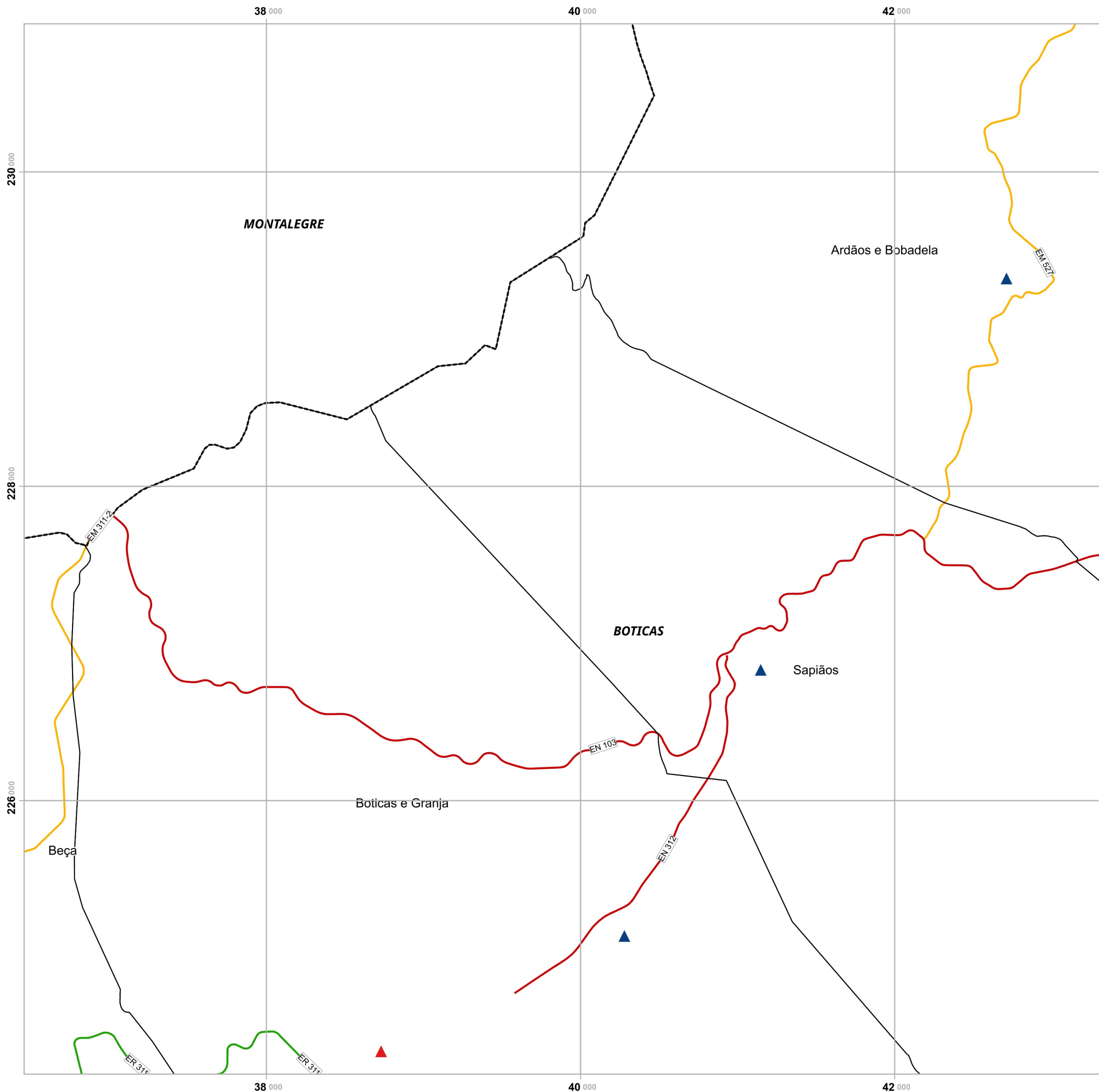


Legenda

- ZCE**
 - ▲ Sede Freguesia Boticas
 - ▲ Sede Concelho Boticas
- IPE**
 - Estrada Nacional
 - Estrada Regional
 - Estrada Municipal
 - Caminho Municipal
 - - - - Outras vias
- Limites administrativos**
 - Freguesias
 - Concelho de Boticas
 - Concelhos limítrofes

Elaborado por:





Plano Municipal de Emergência e de Proteção Civil | Município de Boticas

Mapa nº 25.1 | Folha 6

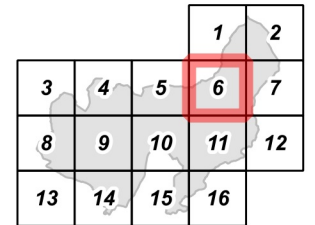
Carta das Zonas de Concentração e Irradiação e Itinerários Principais de Evacuação

Escala: 1:25 000



Sistema de Referência: ETRS89/Portugal TM06

Data de elaboração: 2020-05-21



Fontes: DGT (2017). CMB (2017).

Cofinanciado por:



Legenda

ZCE

- Sede Freguesia Boticas
- Sede Concelho Boticas

IPE

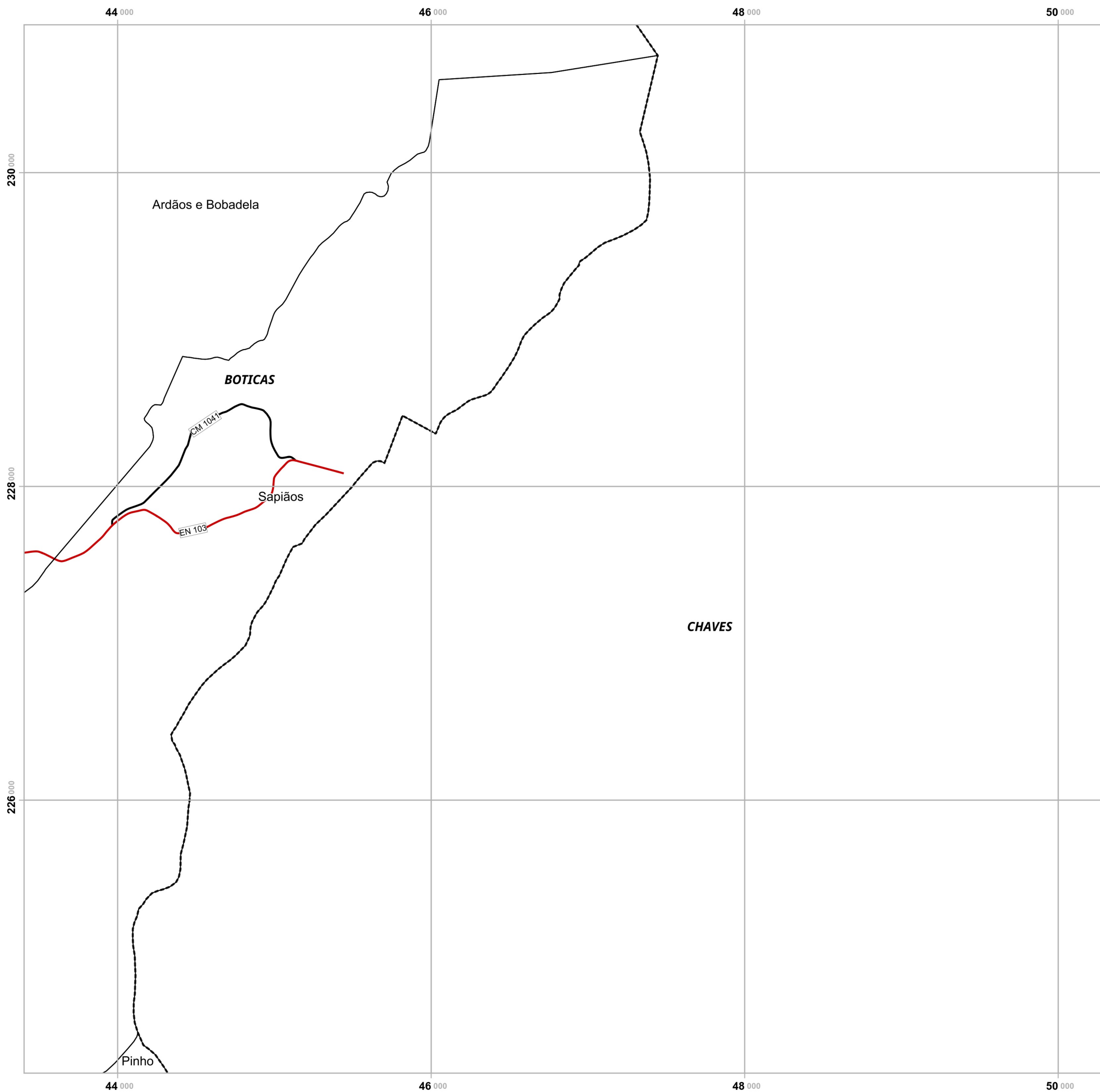
- Estrada Nacional
- Estrada Regional
- Estrada Municipal
- Caminho Municipal
- Outras vias

Limites administrativos

- Freguesias
- Concelho de Boticas
- Concelhos limítrofes

Elaborado por:





Plano Municipal de Emergência e de Proteção Civil | Município de Boticas

Mapa nº 25.1 | Folha 7

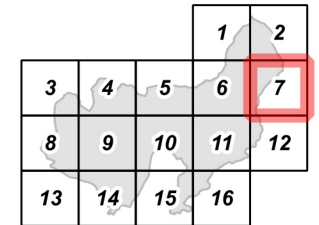
Carta das Zonas de Concentração e Irradiação e Itinerários Principais de Evacuação

Escala: 1:25 000



Sistema de Referência: ETRS89/Portugal TM06

Data de elaboração: 2020-05-21



Fontes: DGT (2017). CMB (2017).

Cofinanciado por:

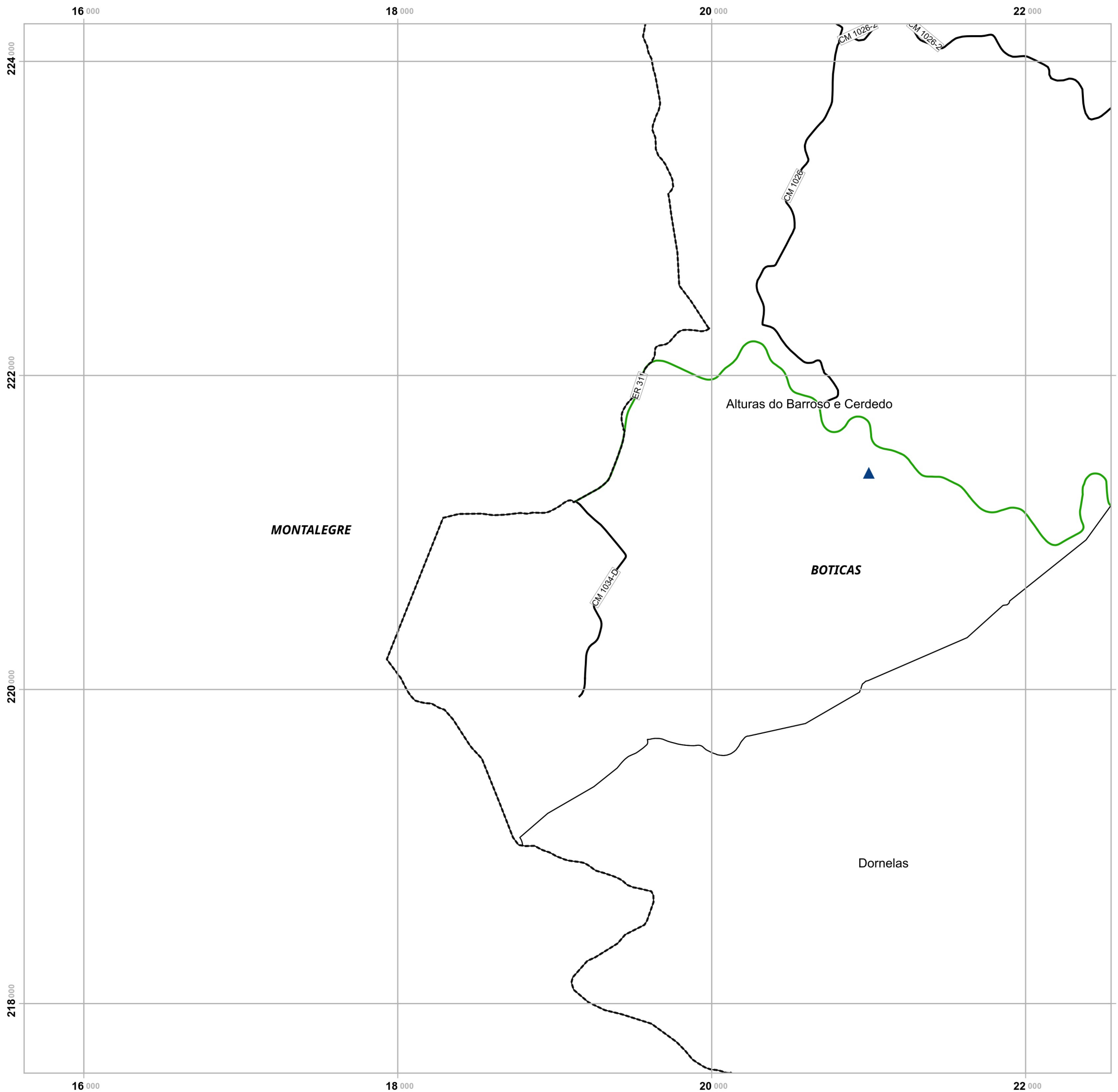


Legenda

- ZCE**
- ▲ Sede Freguesia Boticas
 - ▲ Sede Concelho Boticas
- IPE**
- Estrada Nacional
 - Estrada Regional
 - Estrada Municipal
 - Caminho Municipal
 - - - - Outras vias
- Limites administrativos**
- Freguesias
 - Concelho de Boticas
 - Concelhos limítrofes

Elaborado por:





Plano Municipal de Emergência e de Proteção Civil | Município de Boticas

Mapa nº 25.1 | Folha 8

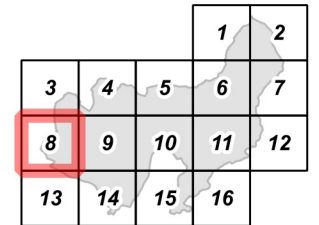
Carta das Zonas de Concentração e Irradiação e Itinerários Principais de Evacuação

Escala: 1:25 000



Sistema de Referência: ETRS89/Portugal TM06

Data de elaboração: 2020-05-21



Fontes: DGT (2017). CMB (2017).

Cofinanciado por:

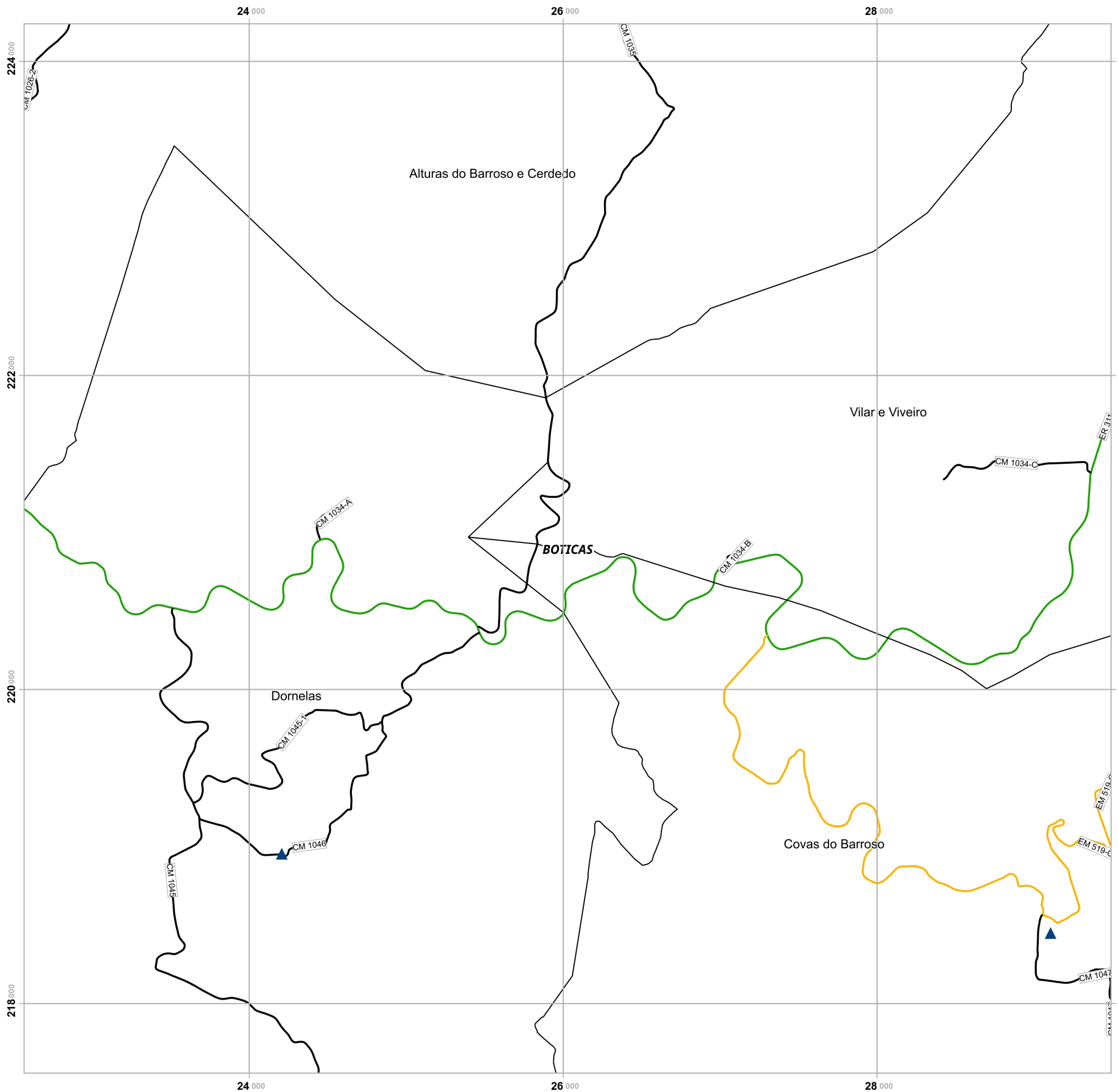


Legenda

- ZCE**
- ▲ Sede Freguesia Boticas
 - ▲ Sede Concelho Boticas
- IPE**
- Estrada Nacional
 - Estrada Regional
 - Estrada Municipal
 - Caminho Municipal
 - - - Outras vias
- Limites administrativos**
- Freguesias
 - Concelho de Boticas
 - Concelhos limítrofes

Elaborado por:





Plano Municipal de Emergência e de Proteção Civil | Município de Boticas

Mapa nº 25.1 | Folha 9

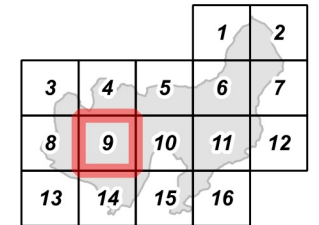
Carta das Zonas de Concentração e Irradiação e Itinerários Principais de Evacuação

Escala: 1:25 000



Sistema de Referência: ETRS89/Portugal TM06

Data de elaboração: 2020-05-21



Fontes: DGT (2017). CMB (2017).

Cofinanciado por:



Legenda

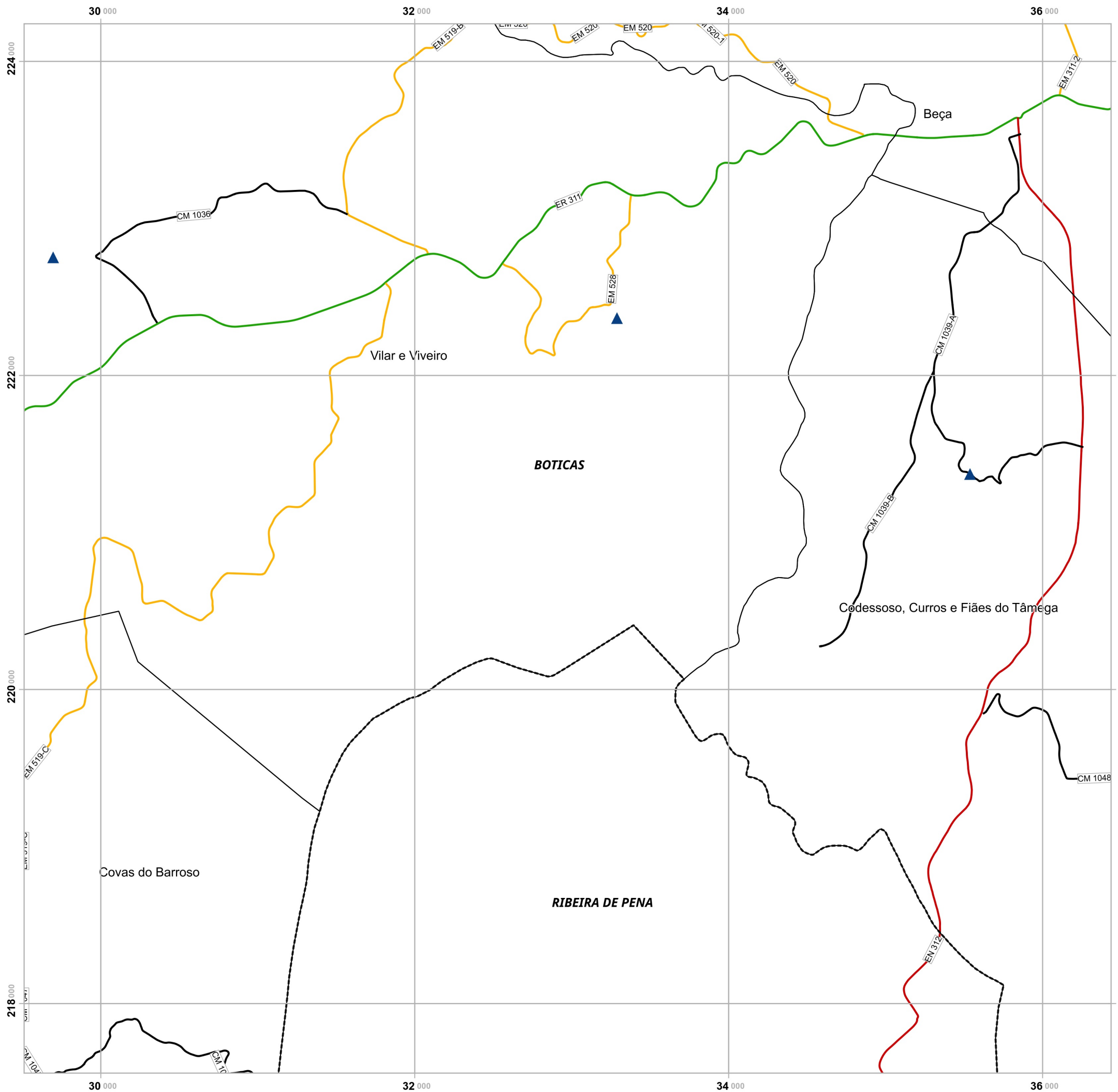
- ZCE**
- ▲ Sede Freguesia Boticas
 - ▲ Sede Concelho Boticas

- IPE**
- Estrada Nacional
 - Estrada Regional
 - Estrada Municipal
 - Caminho Municipal
 - - - Outras vias

- Limites administrativos**
- Freguesias
 - Concelho de Boticas
 - Concelhos limítrofes

Elaborado por:





Plano Municipal de Emergência e de Proteção Civil | Município de Boticas

Mapa nº 25.1 | Folha 10

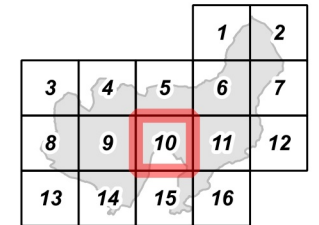
Carta das Zonas de Concentração e Irradiação e Itinerários Principais de Evacuação

Escala: 1:25 000



Sistema de Referência: ETRS89/Portugal TM06

Data de elaboração: 2020-05-21



Fontes: DGT (2017). CMB (2017).

Cofinanciado por:

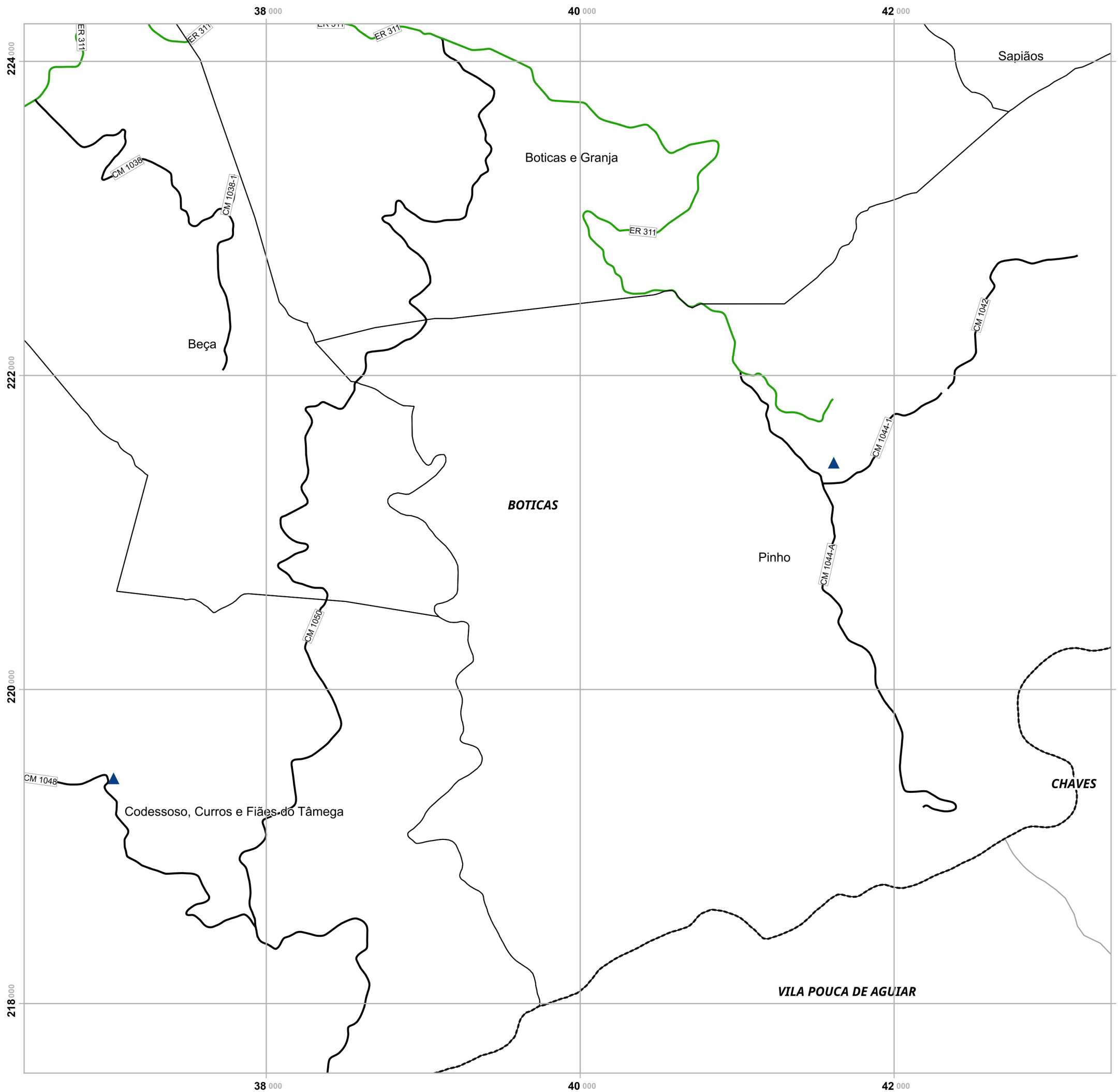


Legenda

- ZCE**
- ▲ Sede Freguesia Boticas
 - ▲ Sede Concelho Boticas
- IPE**
- Estrada Nacional
 - Estrada Regional
 - Estrada Municipal
 - Caminho Municipal
 - - - - Outras vias
- Limites administrativos**
- ▭ Freguesias
 - - - - Concelho de Boticas
 - ▭ Concelhos limítrofes

Elaborado por:





Plano Municipal de Emergência e de Proteção Civil | Município de Boticas

Mapa nº 25.1 | Folha 11

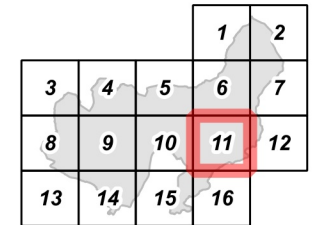
Carta das Zonas de Concentração e Irradiação e Itinerários Principais de Evacuação

Escala: 1:25 000



Sistema de Referência: ETRS89/Portugal TM06

Data de elaboração: 2020-05-21



Fontes: DGT (2017). CMB (2017).

Cofinanciado por:

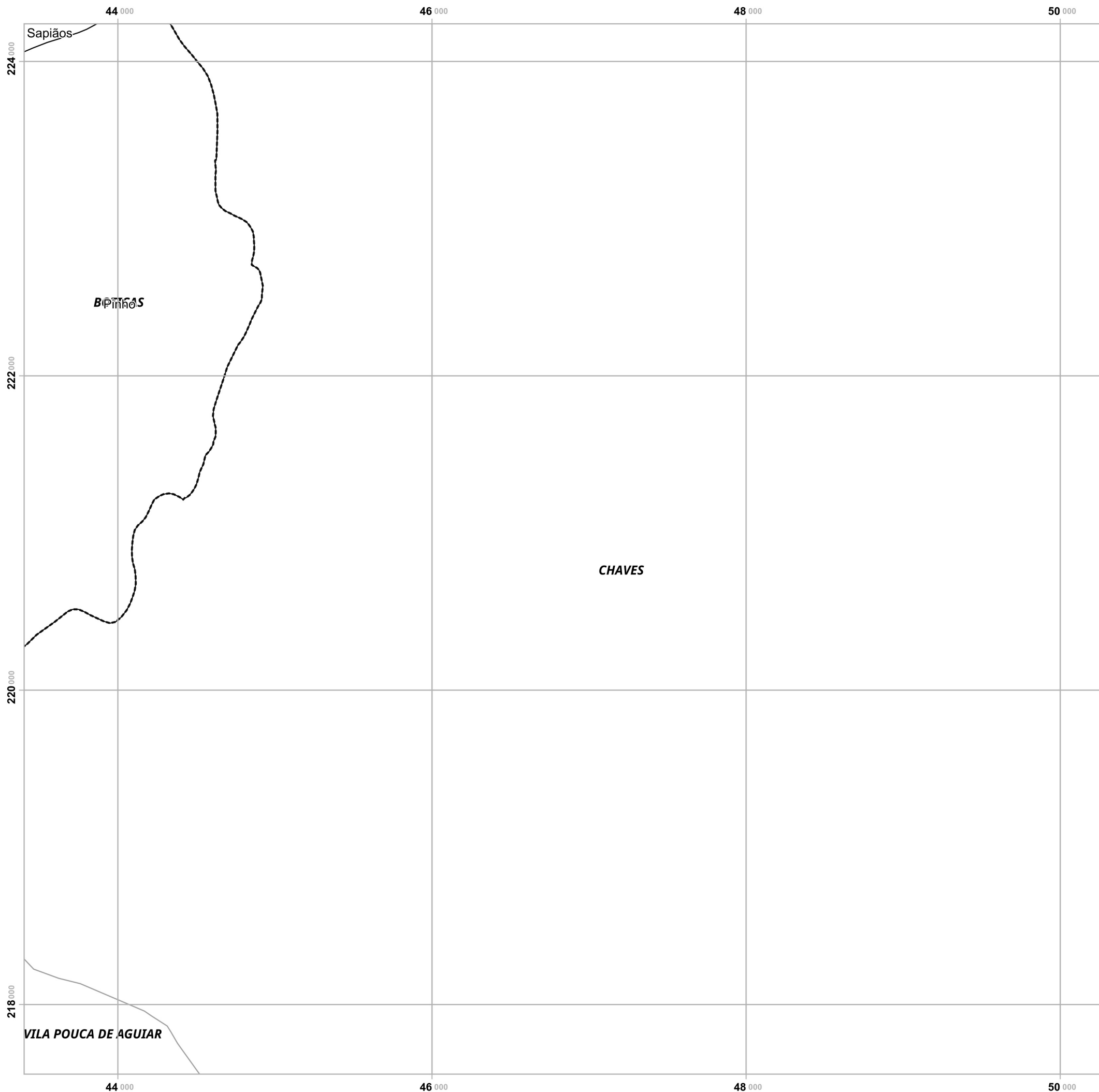


Legenda

- ZCE**
 - ▲ Sede Freguesia Boticas
 - ▲ Sede Concelho Boticas
- IPE**
 - Estrada Nacional
 - Estrada Regional
 - Estrada Municipal
 - Caminho Municipal
 - - - Outras vias
- Limites administrativos**
 - Freguesias
 - Concelho de Boticas
 - Concelhos limítrofes

Elaborado por:





Plano Municipal de Emergência e de Proteção Civil | Município de Boticas

Mapa nº 25.1 | Folha 12

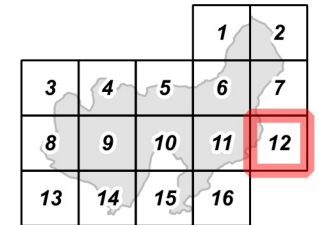
Carta das Zonas de Concentração e Irradiação e Itinerários Principais de Evacuação

Escala: 1:25 000



Sistema de Referência: ETRS89/Portugal TM06

Data de elaboração: 2020-05-21



Fontes: DGT (2017). CMB (2017).

Cofinanciado por:

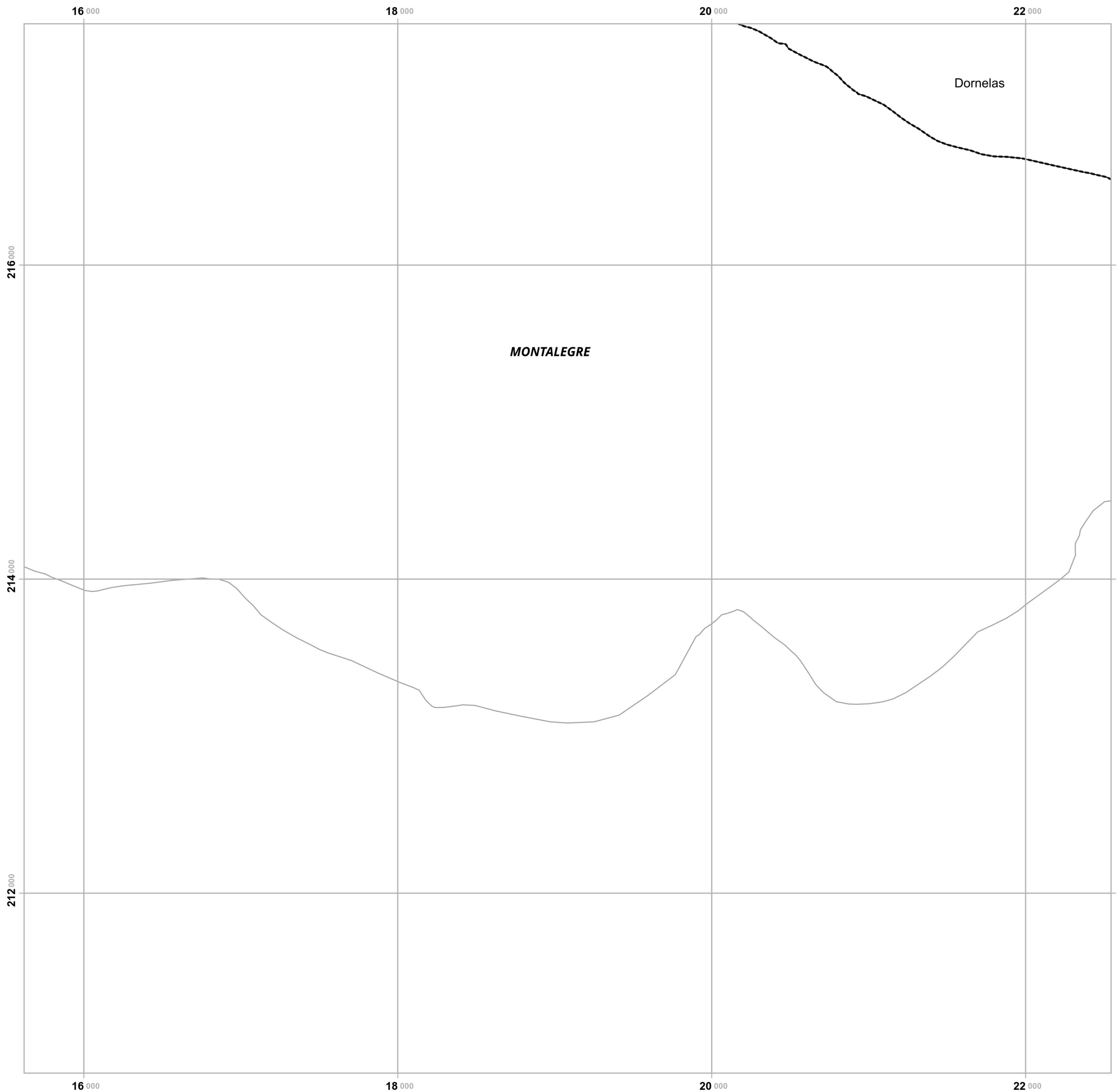


Legenda

- ZCE**
- ▲ Sede Freguesia Boticas
 - ▲ Sede Concelho Boticas
- IPE**
- Estrada Nacional
 - Estrada Regional
 - Estrada Municipal
 - Caminho Municipal
 - Outras vias
- Limites administrativos**
- Freguesias
 - Concelho de Boticas
 - Concelhos limítrofes

Elaborado por:





Plano Municipal de Emergência e de Proteção Civil | Município de Boticas

Mapa nº 25.1 | Folha 13

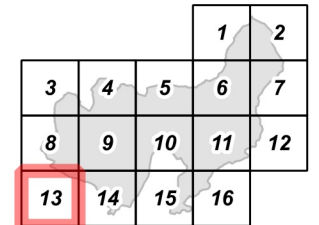
Carta das Zonas de Concentração e Irradiação e Itinerários Principais de Evacuação

Escala: 1:25 000



Sistema de Referência: ETRS89/Portugal TM06

Data de elaboração: 2020-05-21



Fontes: DGT (2017). CMB (2017).

Cofinanciado por:

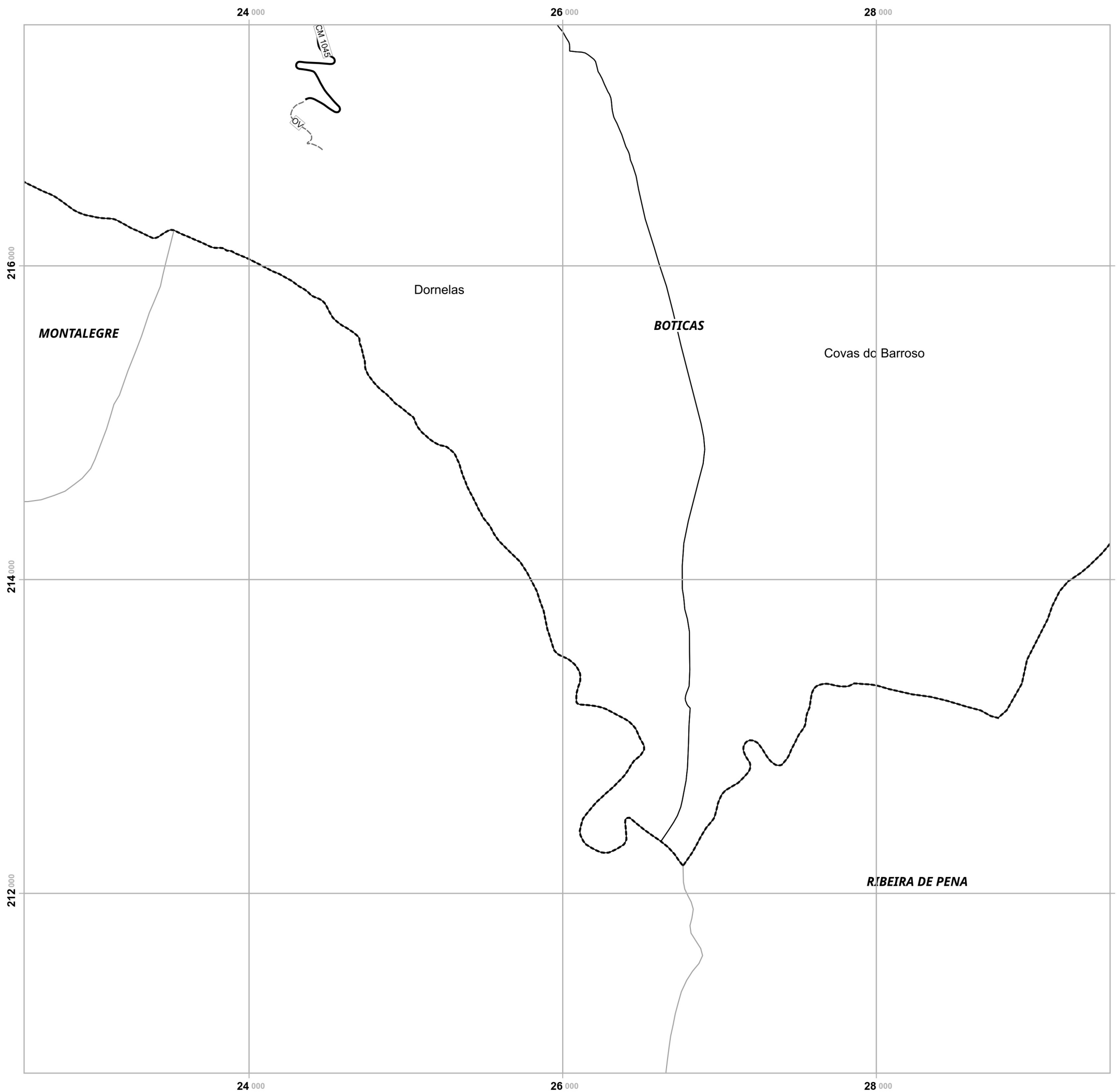


Legenda

- ZCE**
 - Sede Freguesia Boticas
 - Sede Concelho Boticas
- IPE**
 - Estrada Nacional
 - Estrada Regional
 - Estrada Municipal
 - Caminho Municipal
 - Outras vias
- Limites administrativos**
 - Freguesias
 - Concelho de Boticas
 - Concelhos limítrofes

Elaborado por:





Plano Municipal de Emergência e de Proteção Civil | Município de Boticas

Mapa nº 25.1 | Folha 14

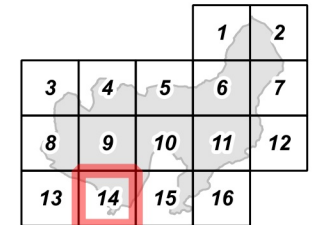
Carta das Zonas de Concentração e Irradiação e Itinerários Principais de Evacuação

Escala: 1:25 000



Sistema de Referência: ETRS89/Portugal TM06

Data de elaboração: 2020-05-21



Fontes: DGT (2017). CMB (2017).

Cofinanciado por:

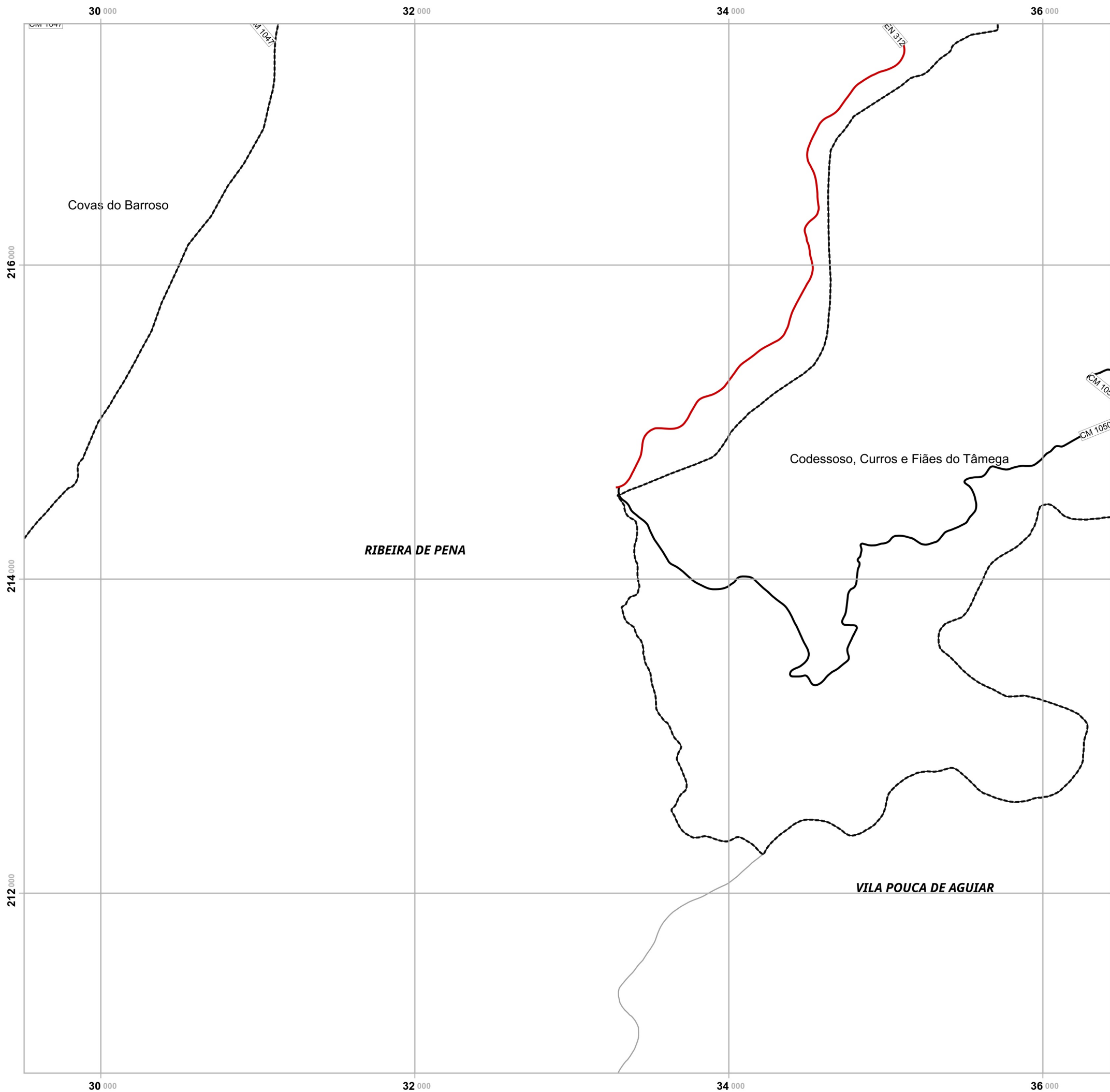


Legenda

- ZCE**
 - ▲ Sede Freguesia Boticas
 - ▲ Sede Concelho Boticas
- IPE**
 - Estrada Nacional
 - Estrada Regional
 - Estrada Municipal
 - Caminho Municipal
 - - - Outras vias
- Limites administrativos**
 - Freguesias
 - Concelho de Boticas
 - Concelhos limítrofes

Elaborado por:





Plano Municipal de Emergência e de Proteção Civil | Município de Botica

Mapa nº 25.1 | Folha 15

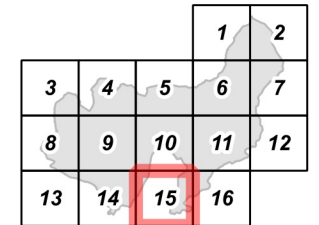
Carta das Zonas de Concentração e Irradiação e Itinerários Principais de Evacuação

Escala: 1:25 000



Sistema de Referência: ETRS89/Portugal TM06

Data de elaboração: 2020-05-21



Fontes: DGT (2017). CMB (2017).

Cofinanciado por:



Legenda

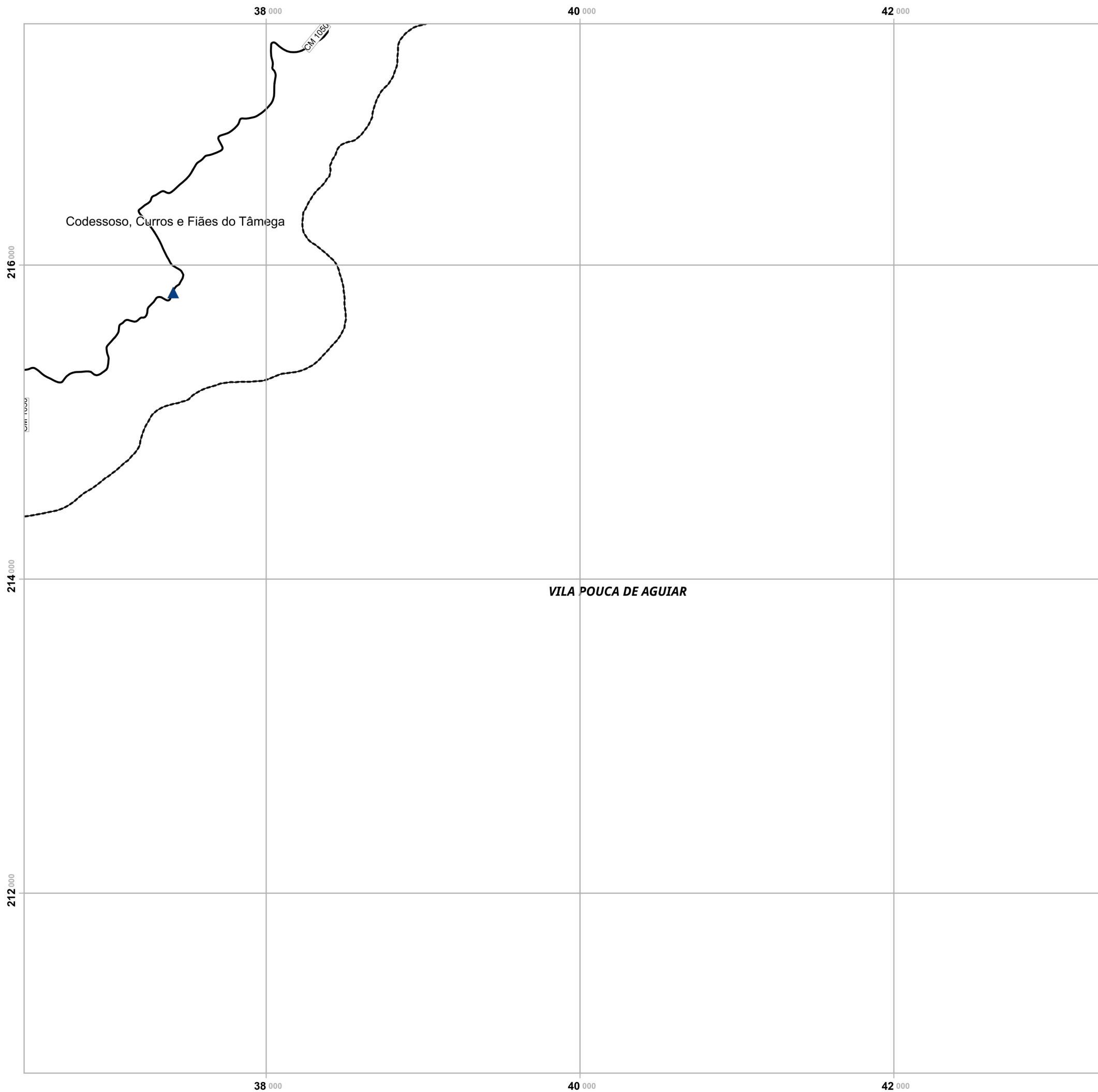
- ZCE**
- ▲ Sede Freguesia Botica
 - ▲ Sede Concelho Botica

- IPE**
- Estrada Nacional
 - Estrada Regional
 - Estrada Municipal
 - Caminho Municipal
 - - - - Outras vias

- Limites administrativos**
- Freguesias
 - Concelho de Botica
 - Concelhos limítrofes

Elaborado por:





Plano Municipal de Emergência e de Proteção Civil | Município de Boticas

Mapa nº 25.1 | Folha 16

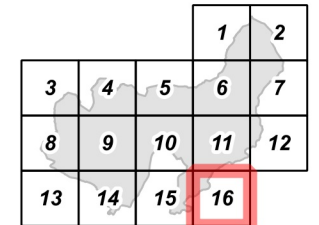
Carta das Zonas de Concentração e Irradiação e Itinerários Principais de Evacuação

Escala: 1:25 000



Sistema de Referência: ETRS89/Portugal TM06

Data de elaboração: 2020-05-21



Fontes: DGT (2017). CMB (2017).

Cofinanciado por:



Legenda

- ZCE**
- ▲ Sede Freguesia Boticas
 - ▲ Sede Concelho Boticas
- IPE**
- Estrada Nacional
 - Estrada Regional
 - Estrada Municipal
 - Caminho Municipal
 - Outras vias
- Limites administrativos**
- Freguesias
 - Concelho de Boticas
 - Concelhos limítrofes

Elaborado por:

