

Plano Municipal de Emergência e de Proteção Civil | Município de Ribeira de Pena

Mapa nº 4.1 | Folha 1

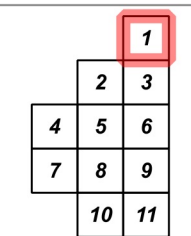
Carta de Suscetibilidade : Secas

Escala: 1:25 000



Sistema de Referência: ETRS89/Portugal TM06

Data de elaboração: 2019-04-09



Fontes: DGT (2017). Agroconsultores e Coba (1991). Agroconsultores e Geometral (1995).

Cofinanciado por:



Legenda

Suscetibilidade

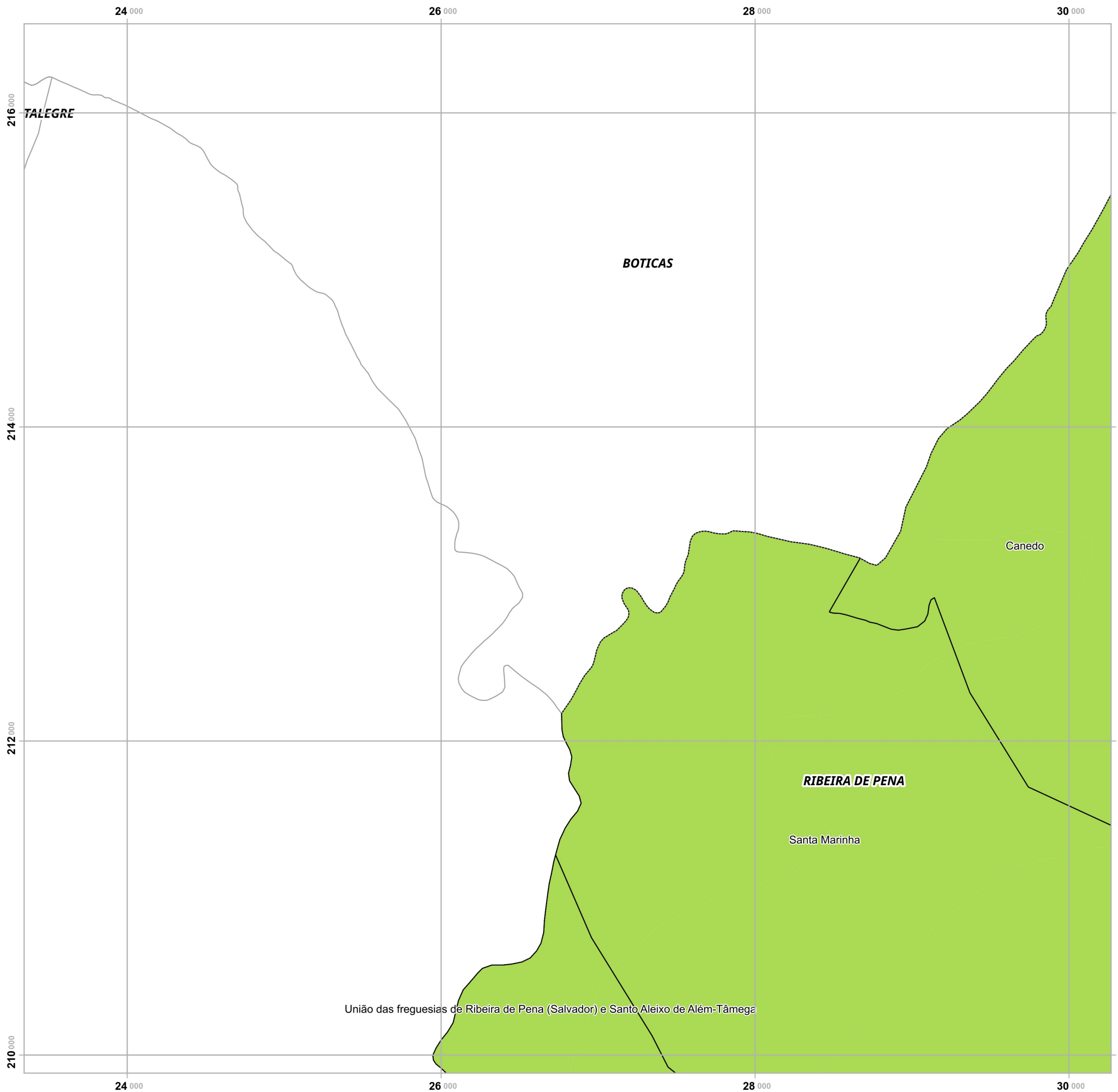
- Suscetibilidade
- Baixa
 - Moderada
 - Elevada
 - Nula/ND

Limites administrativos

- Freguesias
- Concelho de Ribeira de Pena
- Concelhos limítrofes

Elaborado por:



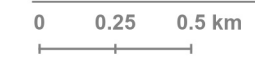


Plano Municipal de Emergência e de Proteção Civil | Município de Ribeira de Pena

Mapa nº 4.1 | Folha 2

Carta de Suscetibilidade : Secas

Escala: 1:25 000



Sistema de Referência:
ETRS89/Portugal TM06

Data de elaboração: 2019-04-09

		1
	2	3
4	5	6
7	8	9
	10	11

Fontes: DGT (2017). Agroconsultores e Coba (1991). Agroconsultores e Geometral (1995).

Cofinanciado por:



Legenda

Suscetibilidade

- Suscetibilidade
- Baixa
 - Moderada
 - Elevada
 - Nula/ND

Limites administrativos

- Freguesias
- Concelho de Ribeira de Pena
- Concelhos limítrofes

Elaborado por:



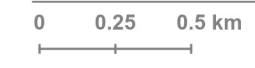


Plano Municipal de Emergência e de Proteção Civil | Município de Ribeira de Pena

Mapa nº 4.1 | Folha 3

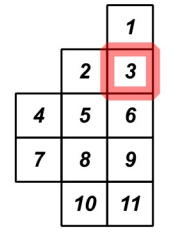
Carta de Suscetibilidade : Secas

Escala: 1:25 000



Sistema de Referência:
ETRS89/Portugal TM06

Data de elaboração: 2019-04-09



Fontes: DGT (2017). Agroconsultores e Coba (1991). Agroconsultores e Geometral (1995).

Cofinanciado por:



Legenda

Suscetibilidade

- Suscetibilidade
- Baixa
 - Moderada
 - Elevada
 - Nula/ND

Limites administrativos

- Freguesias
- Concelho de Ribeira de Pena
- Concelhos limítrofes

Elaborado por:



18 000

20 000

22 000

208 000

206 000

204 000

18 000

20 000

22 000

208 000

206 000

204 000

Plano Municipal de Emergência e de Proteção Civil | Município de Ribeira de Pena

Mapa nº 4.1 | Folha 4

Carta de Suscetibilidade : Secas

Escala: 1:25 000

0 0.25 0.5 km

Sistema de Referência:
ETRS89/Portugal TM06

Data de elaboração: 2019-04-09

		1
	2	3
4	5	6
7	8	9
	10	11

Fontes: DGT (2017). Agroconsultores e Coba (1991). Agroconsultores e Geometral (1995).

Cofinanciado por:



Legenda

Suscetibilidade

- Baixa
- Moderada
- Elevada
- Nula/ND

Limites administrativos

- Freguesias
- Concelho de Ribeira de Pena
- Concelhos limítrofes

União das freguesias de Ribeira de Pena (Salvador) e Santo Aleixo de Além-Terra

União das freguesias de Cerva e Limões

Elaborado por:



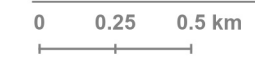


Plano Municipal de Emergência e de Proteção Civil | Município de Ribeira de Pena

Mapa nº 4.1 | Folha 5

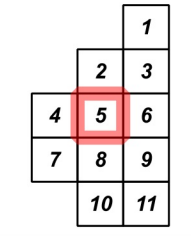
Carta de Suscetibilidade : Secas

Escala: 1:25 000



Sistema de Referência:
ETRS89/Portugal TM06

Data de elaboração: 2019-04-09



Fontes: DGT (2017). Agroconsultores e Coba (1991). Agroconsultores e Geometral (1995).

Cofinanciado por:



Legenda

Suscetibilidade

- Baixa
- Moderada
- Elevada
- Nula/ND

Limites administrativos

- Freguesias
- Concelho de Ribeira de Pena
- Concelhos limítrofes

Elaborado por:



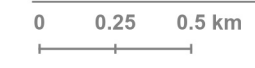


Plano Municipal de Emergência e de Proteção Civil | Município de Ribeira de Pena

Mapa nº 4.1 | Folha 6

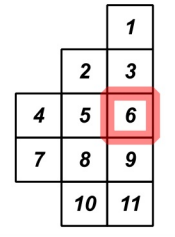
Carta de Suscetibilidade : Secas

Escala: 1:25 000



Sistema de Referência:
ETRS89/Portugal TM06

Data de elaboração: 2019-04-09



Fontes: DGT (2017). Agroconsultores e Coba (1991). Agroconsultores e Geometral (1995).

Cofinanciado por:



Legenda

Suscetibilidade

- Suscetibilidade
- Baixa
 - Moderada
 - Elevada
 - Nula/ND

Limites administrativos

- Freguesias
- Concelho de Ribeira de Pena
- Concelhos limítrofes

Elaborado por:





Plano Municipal de Emergência e de Proteção Civil | Município de Ribeira de Pena

Mapa nº 4.1 | Folha 7

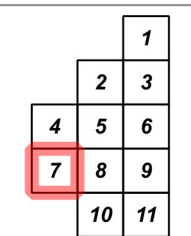
Carta de Suscetibilidade : Secas

Escala: 1:25 000



Sistema de Referência: ETRS89/Portugal TM06

Data de elaboração: 2019-04-09



Fontes: DGT (2017). Agroconsultores e Coba (1991). Agroconsultores e Geometral (1995).

Cofinanciado por:



Legenda

Suscetibilidade

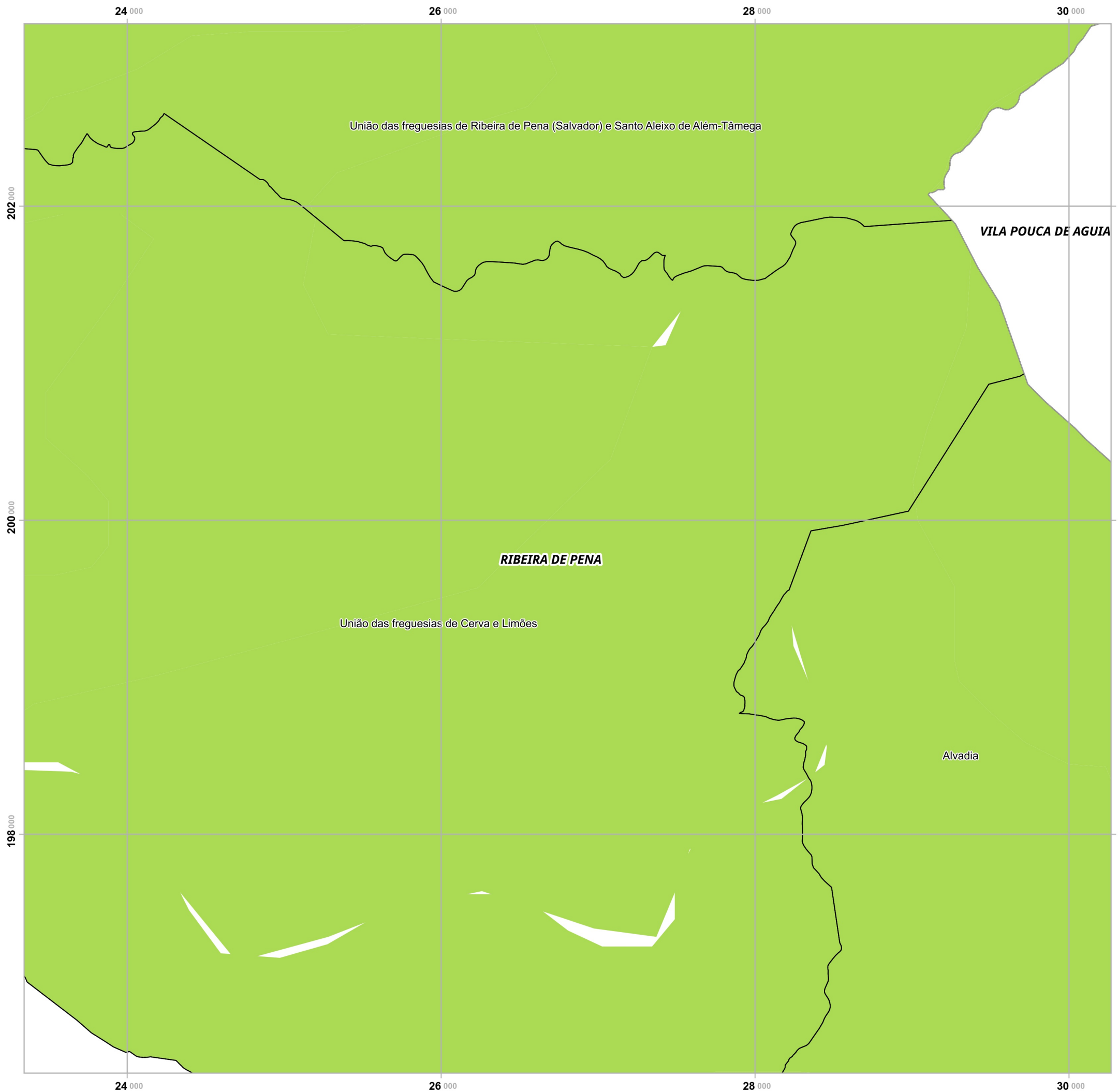
- Baixa
- Moderada
- Elevada
- Nula/ND

Limites administrativos

- Freguesias
- Concelho de Ribeira de Pena
- Concelhos limítrofes

Elaborado por:



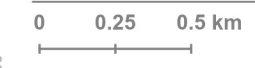


Plano Municipal de Emergência e de Proteção Civil | Município de Ribeira de Pena

Mapa nº 4.1 | Folha 8

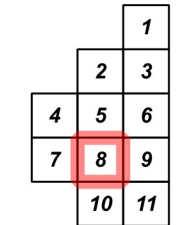
Carta de Suscetibilidade : Secas

Escala: 1:25 000



Sistema de Referência: ETRS89/Portugal TM06

Data de elaboração: 2019-04-09



Fontes: DGT (2017). Agroconsultores e Coba (1991). Agroconsultores e Geometral (1995).

Cofinanciado por:



Legenda

Suscetibilidade

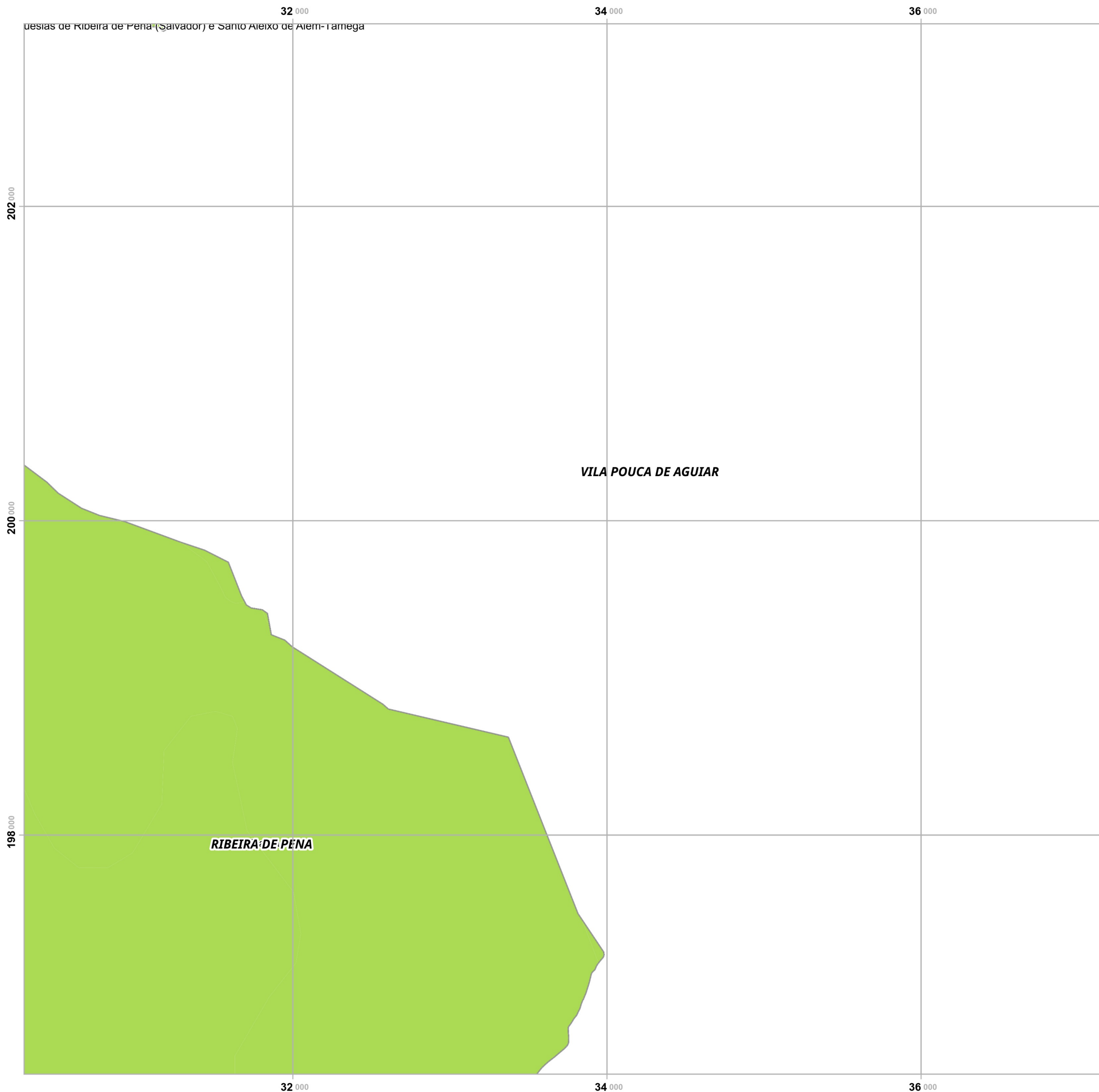
- Baixa
- Moderada
- Elevada
- Nula/ND

Limites administrativos

- Freguesias
- Concelho de Ribeira de Pena
- Concelhos limítrofes

Elaborado por:





Plano Municipal de Emergência e de Proteção Civil | Município de Ribeira de Pena

Mapa nº 4.1 | Folha 9

Carta de Suscetibilidade : Secas

Escala: 1:25 000

0 0.25 0.5 km

Sistema de Referência:
ETRS89/Portugal TM06

Data de elaboração: 2019-04-09

		1
	2	3
4	5	6
7	8	9
	10	11

Fontes: DGT (2017). Agroconsultores e Coba (1991). Agroconsultores e Geometral (1995).

Cofinanciado por:



Legenda

Suscetibilidade

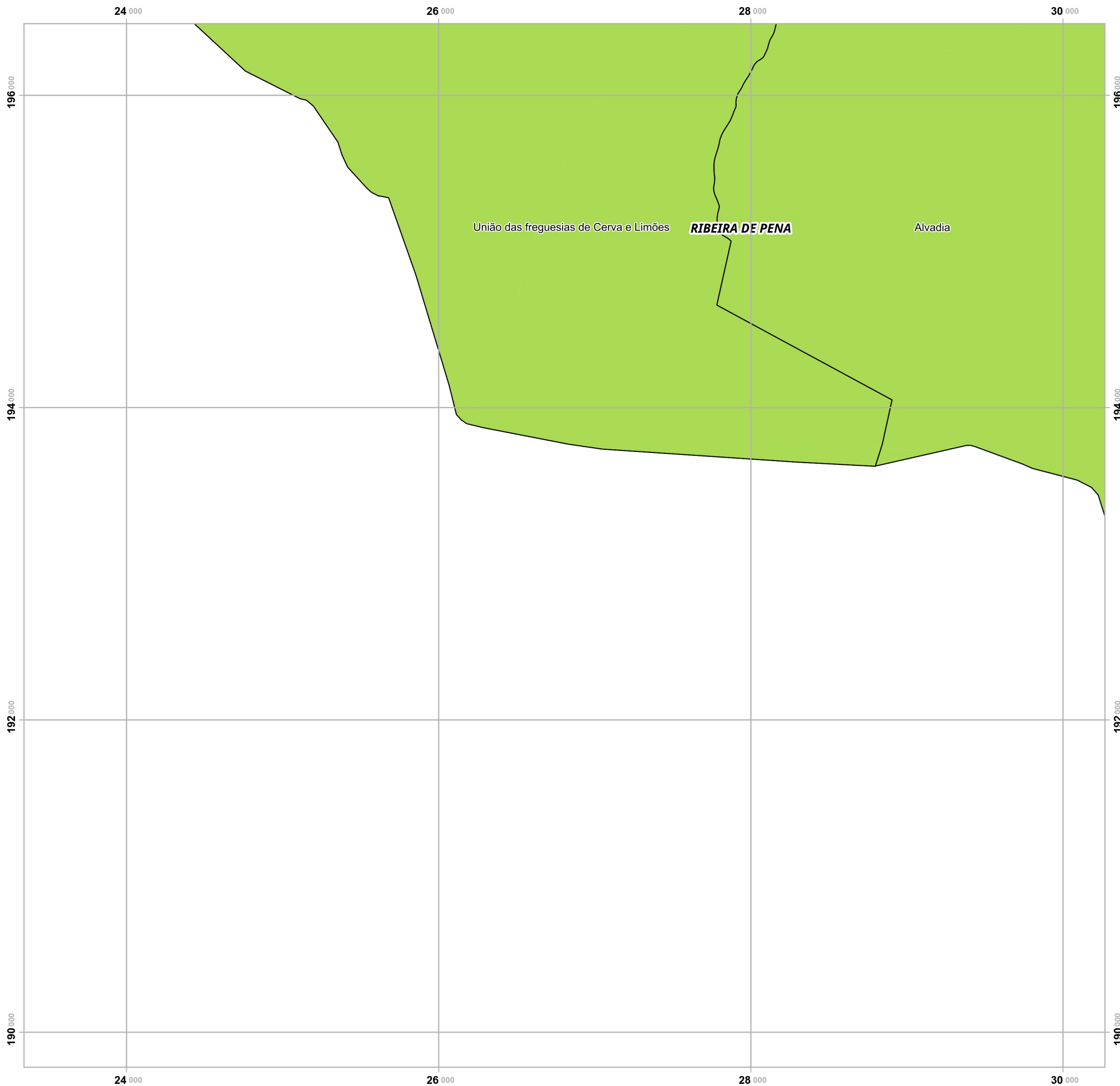
- Suscetibilidade
- Baixa
 - Moderada
 - Elevada
 - Nula/ND

Limites administrativos

- Freguesias
- Concelho de Ribeira de Pena
- Concelhos limítrofes

Elaborado por:



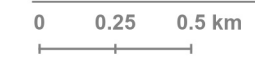


Plano Municipal de Emergência e de Proteção Civil | Município de Ribeira de Pena

Mapa nº 4.1 | Folha 10

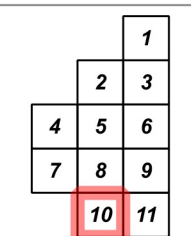
Carta de Suscetibilidade : Secas

Escala: 1:25 000



Sistema de Referência: ETRS89/Portugal TM06

Data de elaboração: 2019-04-09



Fontes: DGT (2017). Agroconsultores e Coba (1991). Agroconsultores e Geometral (1995).

Cofinanciado por:



Legenda

Suscetibilidade

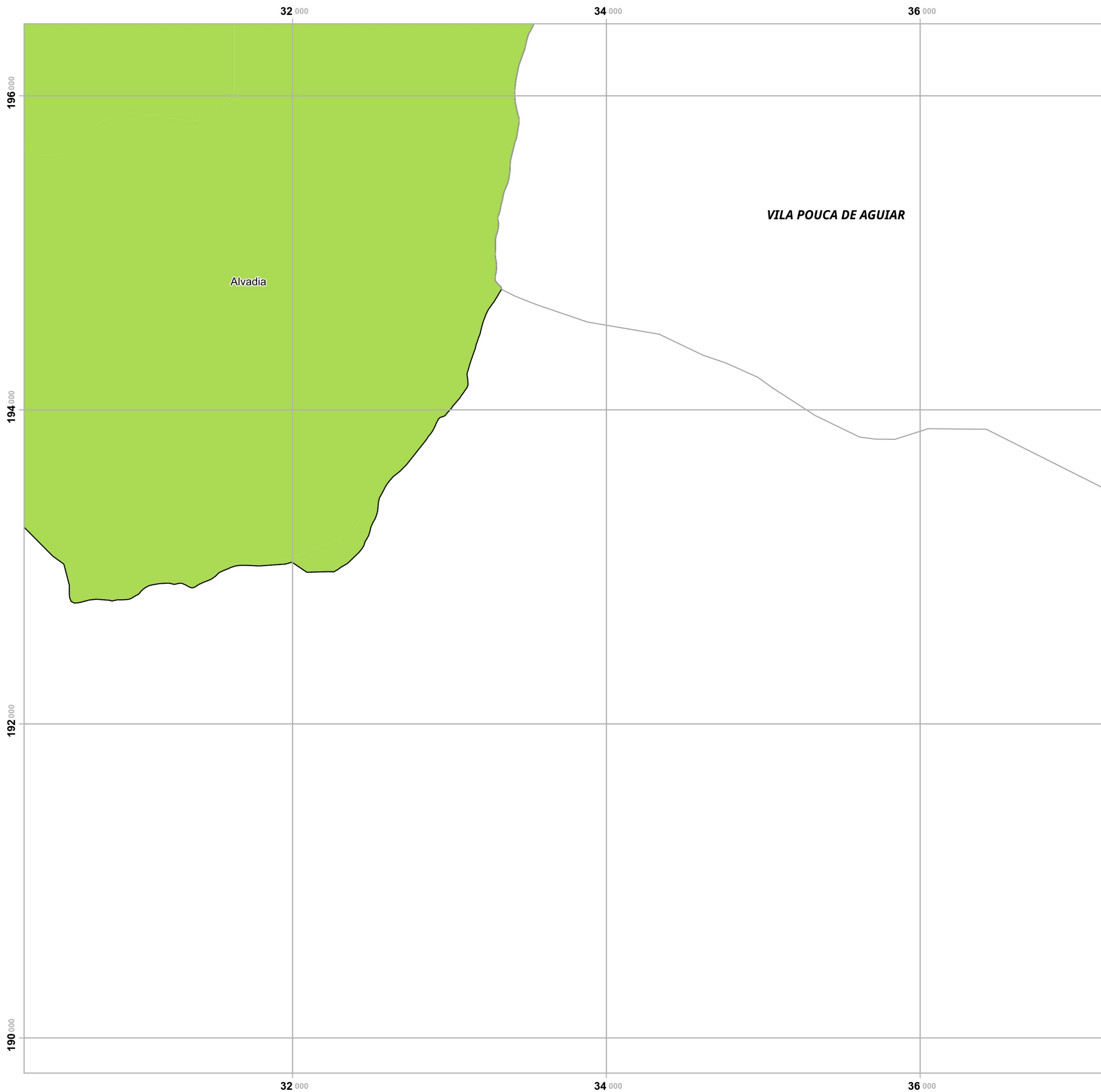
- Baixa
- Moderada
- Elevada
- Nula/ND

Limites administrativos

- Freguesias
- Concelho de Ribeira de Pena
- Concelhos limítrofes

Elaborado por:





Plano Municipal de Emergência e de Proteção Civil | Município de Ribeira de Pena

Mapa nº 4.1 | Folha 11

Carta de Suscetibilidade : Secas

Escala: 1:25 000

0 0.25 0.5 km

Sistema de Referência:
ETRS89/Portugal TM06

Data de elaboração: 2019-04-09

		1
	2	3
4	5	6
7	8	9
	10	11

Fontes: DGT (2017). Agroconsultores e Coba (1991). Agroconsultores e Geometral (1995).

Cofinanciado por:



Legenda

Suscetibilidade

- Suscetibilidade
- Baixa
 - Moderada
 - Elevada
 - Nula/ND

Limites administrativos

- Freguesias
- Concelho de Ribeira de Pena
- Concelhos limítrofes

Elaborado por:

